

沿線/住所

# 日豊本線 宮崎 バス 45分 郷鳴 4分

宮崎県東諸県郡綾町大字南俣209番地4

間取り

## 2LDK

賃料/共益費

## 52,000円

/ 1,600円

### 募集条件

物件名 プラシード II 201

日豊本線 宮崎 バス 45分 郷鳴 4分

最寄駅

住所 宮崎県東諸県郡綾町大字南俣209番地4

賃料 52,000円 | 敷金 -

共益費 1,600円 | 礼金 -

間取り 2LDK | 仲介手数料 賃料1ヶ月分+消費税

間取り詳細 洋6 洋6 洋10.9 | 築年月 2018年9月

専有面積 57.21㎡ | 階数 2/2階

開口部向き 南 | 入居可能日 即入居可

物件種別 アパート | 契約期間 2年更新型

建築構造 木造 | 状況 募集中

### ほか費用

駐車場 2,200円 | 駐車場使用の場合は、別途手数料(駐車料+消費税)が必要です

損害保険 要

保証会社 個人名義での契約は保証会社原則加入(ハウスリース株式会社)

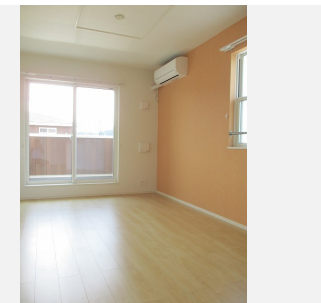
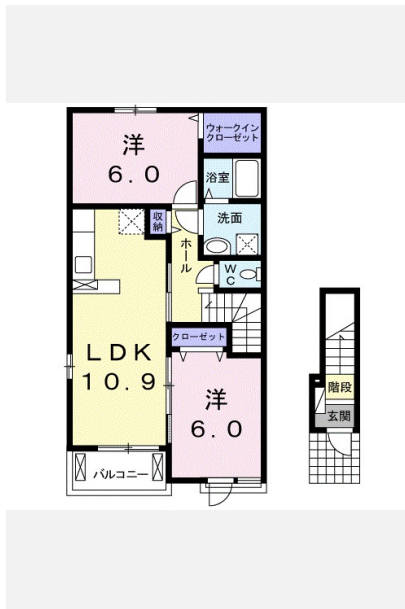
### その他費用

特記事項  
・保証会社原則加入 保証委託料 契約時:22,000円 月額:賃料総額の2.2%又は5.5%必要。  
・月額保証委託料:1,227円(駐車場1台:2.2%プランの場合)  
・契約時にクリーニング費として、¥52,000が必要となります。

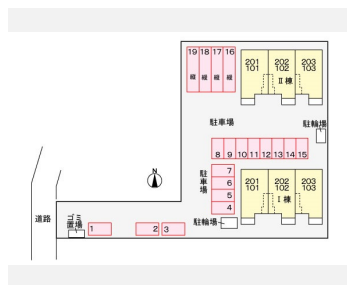
### 設備

浴室/追焚機能浴室/浴室乾燥機/ウォークインクローゼット/専用キッチン/TVインターホン/パストイレ別/エアコン/シャワー付洗面台/温水洗浄便座/プロパンガス/浄水器※(注)/オープンキッチン/シューズボックス/BS/CATV/フローリング/24時間換気/複層ガラス/クローゼット/洗濯機置場(室内)/洗面所独立/洗面化粧台/敷地内ゴミ置き場/給湯/シャワールーム/バルコニー/角住戸/南向き/最上階/セキュリティキー/24時間管理/敷金不要/保証人不要

※(注) ご利用の際、別途カートリッジ代が必要です。



### 駐車場配置図



### 人気の設備



追焚機能



浴室乾燥機



TVドアホン



パストイレ別



エアコン



洗髪洗面台



温水洗浄便座

宮崎県知事 (8) 第 3545 号  
有限会社久保田商事  
〒880-0841 宮崎県宮崎市吉村町北原1420-1  
営業時間: 10:00 ~ 18:00 定休日: 日曜日

TEL: 0985-24-5220  
FAX: 0985-29-6712  
E-mail:  
info@kubotasyouji.com

【取引態様】		【取引条件有効期限】	
仲介		2020年07月21日	
手数料負担の割合	賃主	0%	借主
手数料配分の割合	元付	0%	寄付
		100%	100%

# DK SELECT

印刷日: 2020年06月22日