

3LDK

連帯保証人も保証会社も不要です！人気エリアの3LDK！オール洋室でファミリーさんにはオススメです (^ ^)

建物外観



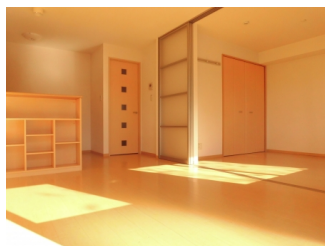
Room Plan

専有面積： **66.27㎡**



サツキ 連帯保証不要
サツキ リビング補償制度

室内・設備・周辺写真



ルミエール神宮 I棟 101

【賃貸条件】	
賃料	76,800円
共益費	2,000円
駐車場	1台目 1,100円 2台目 1,100円
敷金	なし
礼金	なし
【物件概要】 ※貸主区分：大和リビングマネジメント	
所在地	宮崎県宮崎市下北方町常盤元1010番地1
間取り	3LDK 専有面積 66.27㎡
間取り詳細	洋6・6・5.25・LDK11.5
物件種別	アパート
階数	1/2階建
入居可能日	2020年8月5日
交通	商品名 セジュールグランモア 日豊本線 宮崎神宮駅 バス8分 宮崎交通 博物館前バス停徒歩8分
【設備情報】	
温水洗浄暖房便座	TVインターホン
カードキー	追い焚き給湯
床下収納	専用庭
CATV	駐輪場
フローリング	住宅用火災警報器
バス・トイレ別	室内洗濯機置場
シャワー	ガス種別：プロパン
	排水：公共下水
【備考】	
ルムクリーニング料金58,080円、カードキー発行料9,900円	
仲介手数料	保険 加入義務無し (リビング補償制度付き)
注意事項	・65歳以上の方の契約は2年の定期借家契約、機関保証の加入が必須 (初回保証料：月額賃料等合計額×100%、更新：2万円/1年)。賃料引落はD-roomCardになります。(カード作成・引落手数料無料・ポイント還元あり) 本貸室の電気は大和リビングマネジメント株式会社から配給されます。

有限会社 久保田商事

〒8800841 吉村町北原1420-1
宅地建物取引業者免許番号：宮崎県知事免許(7)3545号
http://www.kubotasyouji.com

TEL 0985-24-5220

FAX 0985-29-6712

定休日：日曜日 (お客様のご都合に合わせて)

営業時間：10時～17時

E-mail: info@kubotasyouji.com

■広告作成日 2020/06/15 ■融資 公庫 ■取引態様 仲介 ■取引条件有効期限 2020/06/29

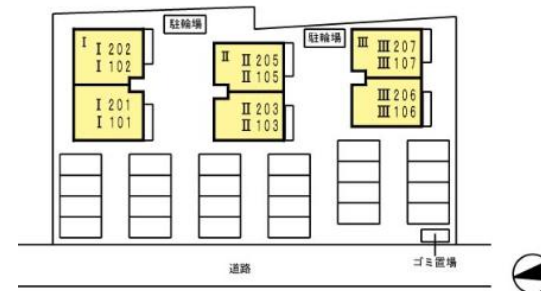
手数料負担の割合	貸主	借主
手数料配分の割合	元付	客付

ルミエール神宮 I棟 101

Map



配置図



Copyright (c) 2020 ZENRIN CO.,LTD.
「(C) ZENRIN Z17LE第1140号」

周辺情報

1	医療法人社団絨和会平和台病院	1,453m	2	セブンイレブン宮崎花ヶ島町店	970m
3	山形屋ショッピングプラザ平和台	796m	4	宮崎太陽銀行花ヶ島支店	542m
5	モスバーガー宮崎ピースタウン店	744m			

※周辺環境の最新情報は、事前にご確認願います。

※各施設までの道路距離は、参考値のため実際の距離と異なる場合があります。

めやす賃料

78,800円



めやす賃料とは賃料、共益費・管理費、敷引金、礼金、更新料を含み、賃料等条件の改定がないものと仮定して4年間賃借した場合（定期借家の場合は、契約期間）の1ヶ月当たりの金額です。

※敷引金は、敷金の償却、保証金の償却など、預った金銭から必ず差し引くものをいいます。

※めやす賃料は、消費者に適切な情報を提供するための表示であり、事業者に一時金を推奨しているものではありません。

※めやす賃料は、実際の総支払額と異なる場合があります。詳しくは、不動産会社にご確認ください。