

応援します。—賢い選択。



タコちゃんリフォーム リノベーションのおすすめ



住宅の事なら 協賛組合 **クックン** グループ

株式会社 **シーアンドシー** にお任せ下さい。

シー・アンド・シー

新築住宅はもちろん、リフォーム&リノベーション
応援します！



新築物件より
問題が多いような
気がする...

新築物件の方が
思い通りに
出来そう...



なんとなく
中古住宅への
抵抗感がある...

後で欠陥が
見つかると困るな...



解決



建築士

プロの建築士が

建物の調査・診断・リノベーション。

宅地建物取引士

住宅のプロが販売。

既存住宅現況検査技術者

トータルで 協賛組合 **クックン** グループ が
ご提案致します。

ハウジングライフプランナー

株式会社

シーアンドシー

シー・アンド・シー

住宅金融支援機構
適合証明技術者

建築事務所 二級 青森県知事登録 第2575号
建設業許可 青森県知事許可(般-26)第100712号

ファイナンシャルプランナー

古民家鑑定士一級

福祉住環境コーディネーター

賃貸不動産経営管理士

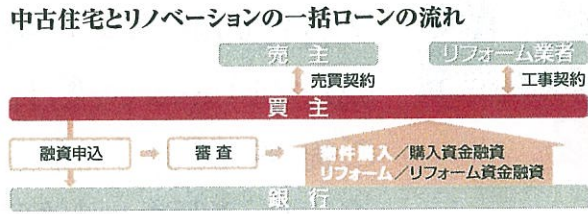


協賛組合 **クツケン** グループ では、物件探しのプロとグループ会社の建築士が物件を十分に調査しお客様に販売しているのです。物件の修繕が必要な箇所をすぐにご提案できます。中古住宅を買って自分好みにリノベーションしたいとお考えの方のいろいろなお悩みに細やかに対応することができます。



応援 2 諸費用も意外にかかるもの。リフォーム・火災保険・登記費用等全ておまかせください!

また、住宅ローン1本で借りることができれば手間も省けます。住宅ローンとリフォームローンを別々に借りた場合、月々の支払いは2重になり、手間は2倍になります。



応援 3 リフォーム費用も一括して金利が安い住宅ローンで借りるのがおすすめです!

リフォームローンは無担保となっているため金利が高く設定されています。まとめて1本の住宅ローンで組む方が手間もかからず便利です。

金利に大きな差
〈地方銀行のリフォームローンと住宅ローンの違い〉

	リフォームローン	住宅ローン
金利	1.7~5%	0.7~3.4%
担保	無し	有り
最長借入期間	10~20年	35年
最大借入額	1,000万~1,500万円	5,000万~1億円

リフォームにも利用できる!

※2014年8月1日時点の金利

応援 4 月々の支払いが楽! 長期にわたって返済できる住宅ローンが有利!

〈例: 中古住宅費用1,500万円 + リフォーム費用500万円 = 合計2,000万円の物件〉
■リフォームローン500万円と住宅ローン1,500万円を別々に借入した場合

借入額	期間	利率	月支払額	総支払額
リフォームローン500万円	20年	4.1%	30,563円/月	7,335,120円
住宅ローン1,500万円	20年	1.6%	73,073円/月	17,537,520円
合計			103,636円/月	24,872,640円

■住宅ローン2,000万円で借入した場合

借入額	期間	利率	月支払額	総支払額
住宅ローン2,000万円	20年	1.6%	97,431円/月	23,383,440円

差額は、**6,205円/月 1,489,200円**

その他様々な状況に合った提案をさせていただきますので、お気軽にご相談ください。

応援 5 住宅ローンなら「保障付住宅ローン」も選択できます!

所定の支払事由に該当した場合、住宅残高が**0円**に。



応援 6 住宅ローン控除が利用できます!

一定の要件を満たせば毎年末のローン残高の1%の金額を10年にわたって毎年支払う所得税から控除できます。
※一定の要件: 建築されてから20年以内の家屋等

応援 7 中古住宅購入の方へさらに安心をプラス **検査 + 保証**

安心の物件

お引渡しの前に十分に建物審査いたします。既存住宅の価値向上

万が一のトラブルに対応

既存住宅売買瑕疵保険に加入できます。

保険のサポート

株式会社 **あんしん** は既存住宅売買瑕疵保険の登録事業者です。



国土交通大臣指定 住宅瑕疵担保責任保険法人
国土交通大臣登録 住宅総合保証機関
株式会社住宅あんしん保証

※既存住宅瑕疵保険の対象となる住宅は一定の条件をすべて満たす住宅となります。(事前現場検査料・保険料は別途かかります。)



中古住宅+住宅診断+リフォーム・リノベーション

リフォームしますか

好立地の中古住宅を購入すると同時に、リフォーム・リノベーションで夢を実現!

リフォーム費用も一括して金利の低い住宅ローンで借りて、自分らしい理想の住まいを賢くお得に手に入れる。

中古住宅購入

インスペクション
(住宅診断)
リフォーム提案

リフォーム工事
の実施

①建物の状態を調査

(雨もれ・劣化・火災防犯・シロアリ・水漏れ等の調査、バリアフリー調査)

②ご報告と資金計画を含めたご提案

(建物調査内容を報告し、資金計画を含めたリフォーム・リノベーションのご提案をさせていただきます。)

③リフォーム・リノベーション工事

アパートリフォーム・リノベーション



アパートをちょっとおしゃれに リフォーム・リノベーション

最近、空室がなかなか埋まらない、家賃収入が落ち込んでいる。そんなお悩みは一発解決。お任せください、満室経営に振り返ります!



施工後1ヶ月で空室(9戸)が満室になりました!

万が一に備えて



<中古住宅購入の安心サポート>

② 瑕疵保険の加入

インスペクション(住宅診断)をしたとしても、購入後に欠陥が発見された場合は瑕疵保険で補修費用をまかなうことができます。新築物件は全て、最長10年の瑕疵保険がかけられていますが、中古物件には瑕疵保険の義務はありません。しかし、せっかくリフォームやリノベーションで自分好みに再生したお住まいですから、万が一に備えての加入をおすすめいたします。

瑕疵保険に加入することで、住宅ローン控除などの優遇を受けることができます。

※既存住宅瑕疵保険の対象となる住宅は一定の条件をすべて満たす住宅となります。(事前現場検査料・保険料は別途かかります。)

かし 瑕疵保険

中古住宅をご購入される皆様へ



中古住宅購入の際は、瑕疵保険で不安解消!

近年、住宅選びの選択肢として、中古住宅への注目が高まっています。中古住宅は、購入額に改修費用を加えても新築住宅より低コストだったり、好立地の物件を選ぶことが出来たり、自分好みにリノベーションできるなど、魅力のある選択肢のひとつです。それでも、中古住宅の購入には検査や保証などに対する不安がつきものです。



あんしん既存住宅個人間売買瑕疵保険

引渡しを受けた後で、既存住宅に欠陥(瑕疵)が見つかった場合にその欠陥(瑕疵)を補修するのにかかった費用を確保するために検査事業者が加入する保険です。



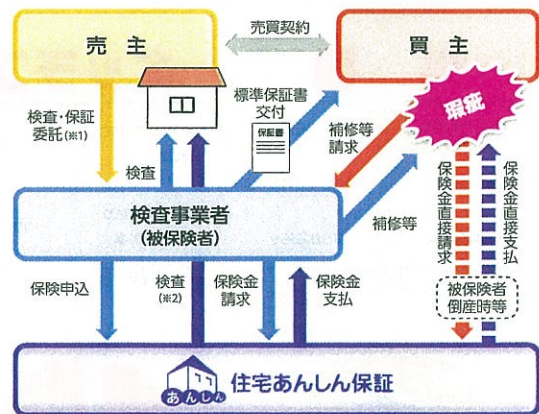
「あんしん既存住宅個人間売買瑕疵保険」の仕組み
万が一、欠陥(瑕疵)があっても保険でバックアップ!

【瑕疵保証責任】

- 中古住宅の欠陥(瑕疵)により、買主に損害が生じた場合、検査事業者は標準保証書に基づき補修等をする責任を負います。
- 保証の対象となる部分は、原則として、保険の対象となる部分です。(※1参照)

【瑕疵保険】

- 検査事業者は、保険に加入することで、万が一、住宅に欠陥(瑕疵)が見つかった場合、欠陥(瑕疵)の補修等をするための費用を確保できます。



Q. どんناところが保険の対象になるの?

- 柱、基礎などの構造耐力上主要な部分
 - 外壁、屋根などの雨水の浸入を防止する部分
- ※別途、特約条項を付帯することにより、給排水管路等を保険の対象に追加することができます。

Q. 保険の検査は誰がするの?

- 検査事業者だけでなく、建築士資格をもった住宅あんしん保証の検査員も行います。(検査事業者の保険申込内容によっては書類検査となる場合があります。)

Q. 保険期間は何年?

- 引渡し日から1年または5年になります。

Q. どんナ事に保険金が支払われるの?

- 欠陥(瑕疵)を補修するためにかかった費用以外にも、補修工事中の仮住まいの費用などを一定の範囲でお支払いします。

仮住まいの費用もお支払い!

Q. 保険料は最大いくらまで支払われるの?

- 500万円または1,000万円

保険料をお支払いできない場合もございます。詳しくは、担当者までご確認ください。



外観

窓枠・つばさ目	25万円～
塗装工事	100万円前後
外壁の張替え	150万円～

※30坪～40坪程度の2階建ての住宅の場合
※塗装工事は、塗料のグレードにより変動します。



キッチン

システムキッチンの交換	50万円～
新しく据えたり 造作する工事	100万円～

※サイズ・位置換えした場合は金額アップ



玄関

一般的な 玄関ドアの取替え	20万円～
収納設置	10万円～20万円



トイレ

便座 (洗浄機能つき)	10万円程度
便器の取替え・ 壁紙や床の一新	20万円～ 60万円程度
和式から洋式への 変更	30万円～ 80万円程度

※電気工事が必要な場合別途



お風呂

浴槽・給湯器の 入れ替え	30万円～ 40万円前後
ユニットバスへ 新規	100万円前後
在来工法のお風呂を ユニットバスに変更	数十万円



子供部屋

床、壁、天井を 自然素材にする	20～30万円程度
和室を洋室に変更 (収納・天井含む)	50万円以上



階段・廊下

階段手すりの設置 (下地工事含む)	10万円程度
踏み板や 壁クロスを一新	40万円前後
勾配を要える場合	100万円以上
廊下の手すり工事 (下地工事含む)	1万円～3万円前後 (1メートル辺り)

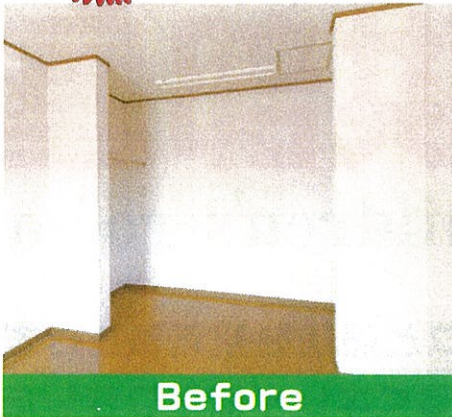
掲載の価格は
おおよその
目安金額です





扉を取付けて収納に

リフォームで
おうち
生まれ変わる



Before

収納

Closet

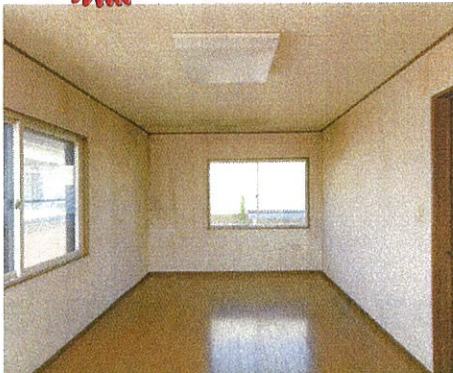
オープンスペースだった場所を
収納にしてお部屋がスッキリ

株式会社 **タツケン** グループ

株式会社 **C & C**
シー・アンド・シー



リフォームで
おうち
生まれ変わる



Before

子供部屋

Children's room

汚れたクロスと照明を変えるだけで
明るくキレイになりました

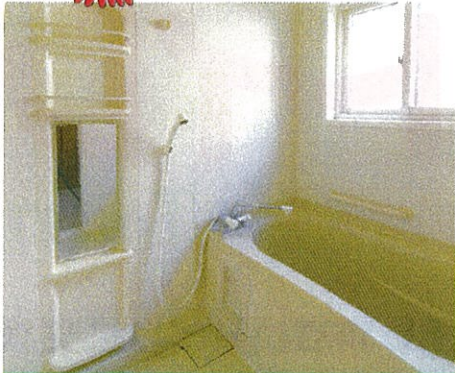
株式会社 タツケン グループ

株式会社  株式会社
シー・アンド・シー



ワンポイントシート

リフォームで
おうち
生まれ変わる



Before

お風呂

Bathroom

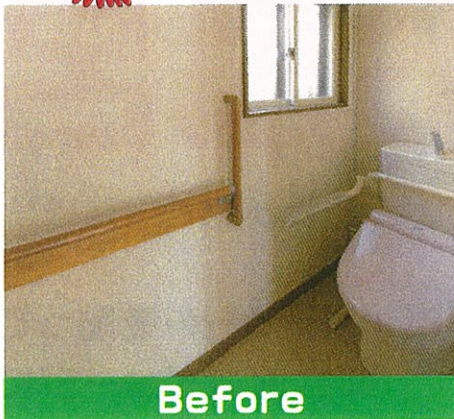
壁にワンポイントシートを貼って
都会的なイメージに

関西地区 **タツケン** グループ

株式会社 **C & C**
シー・アンド・シー



リフォームで
おうち
生まれ変わる



Before

トイレ

Toilet

節水型の掃除しやすいトイレに交換
壁紙を張り替えて明るく変身

株式会社 **タツケン** グループ

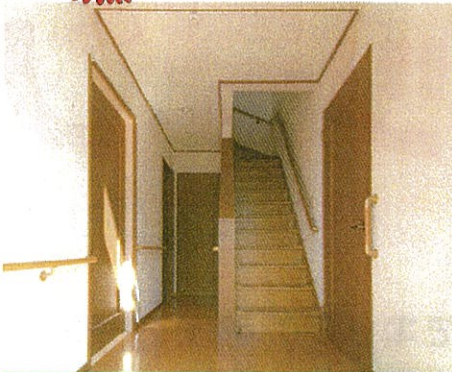
株式会社 **C & C**
シー・アンド・シー



ワンポイントクロス

床の張り替え

リフォームで
おうち
生まれ変わる



Before

玄関

Entrance

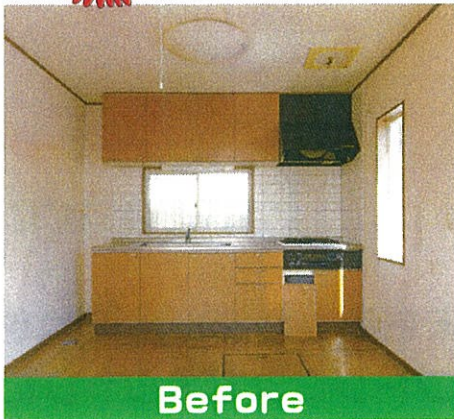
床を張り替えし、天井を
ワンポイントクロスでオシャレに

タツケングループ

株式会社 C & C
シー・アンド・シー



リフォームで
おうち
生まれ変わる



キッチン

Kitchen

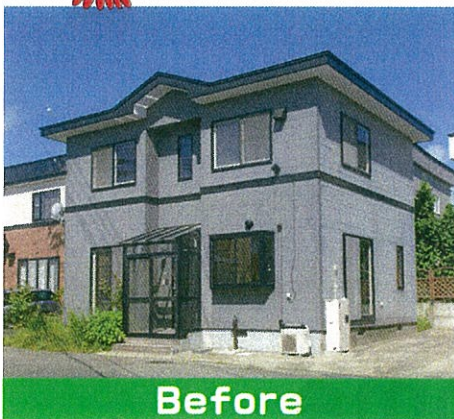
古くなったキッチンを床も一緒に
白く明るくコーディネートしました

タツケングループ

株式会社 
シー・アンド・シー



リフォームで
おうち
生まれ変わる



外 観

Exterior

流行の色を取り入れ
白と黒のコントラストをおしゃれに強調

株式会社 **タツケン** グループ

株式会社 **C & C**
シー・アンド・シー

応援します。—賢い選択。

協同組合 **タツケン** グループ

 人と人がささえる暮らし
K&K Home