

# メゾン・ド・フォンテーヌ

日当たり良好！！駐輪場有り♪

- 田園都市線『三軒茶屋駅』徒歩 17分
- 田園都市線『駒沢大学駅』徒歩 18分
- 東急東横線『学芸大学駅』徒歩 16分

【物件概要】

- 物件名称/メゾン・ド・フォンテーヌ
- 所在地/東京都世田谷区下馬3-9-11
- 構造規模/鉄骨造 地上2階建
- 竣工日/1992年 7月
- 入居日/別表参照

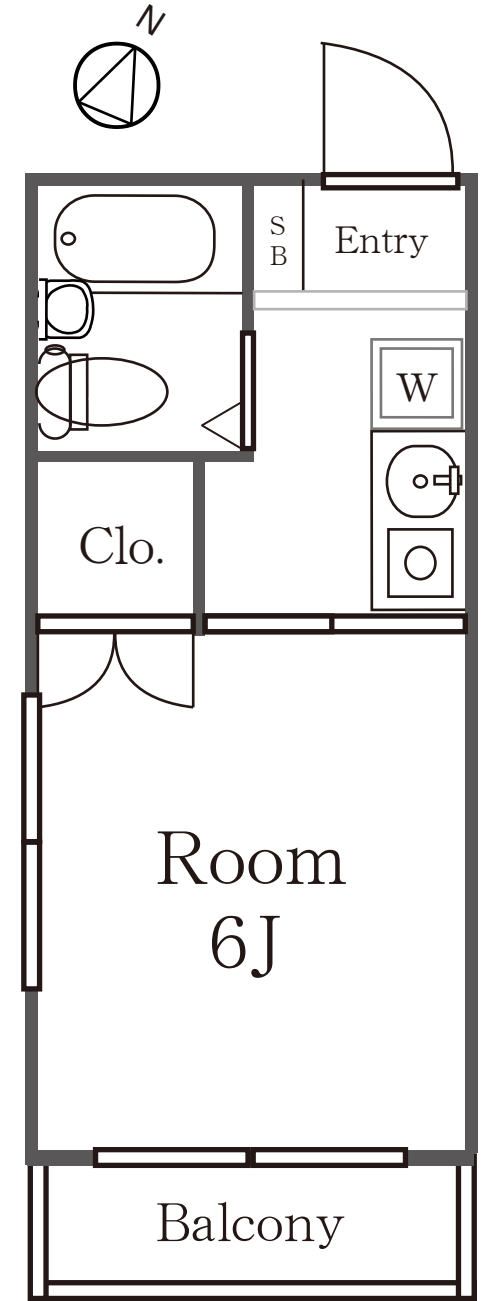
- 間取/1K
- 専有面積/16.60㎡
- 賃料/別表参照 ■ 管理費/3,000円
- 水道代/2,000円 (税別)

【契約条件】

- 敷金/1ヶ月 ■ 礼金/0ヶ月
- 更新料/新賃料の1カ月分
- 更新事務手数料/10,000円 (税別)
- 鍵交換費用/15,000円 (税別)
- 火災保険/2年間 15,000円
- 保証会社利用必須
- ※ジェイリース：初回保証料賃料合計50%
- ※更新時10,000円/年
- 24時間安心サポート/2年間 15,000円 (税別)
- 口座引落手数料/300円 (税別)
- ※1年未満の解約の場合、短期違約金有

【設備】

- ・エアコン
- ・バストイレ同室
- ・IHコンロ
- ・ミニ冷蔵庫
- ・室内洗濯機置場
- ・フローリング
- ・インターホン
- ・オートロック付
- ・24時間換気システム
- ・駐輪場有
- ・クローゼット
- ・都市ガス



106号室

※図面と現況が異なる場合は現況を優先とします。

16.60㎡ 61,000円 即入居可



東京都知事 (2) 96084号  
〒101-0063 東京都千代田区神田淡路町2-1 不二ビル2F

マイエフシー・アドバイザーズ株式会社

営業時間 10:00~19:00 定休日 水曜日

TEL 03-3525-8250 FAX 03-3525-8241

最新の募集一覧は当社HPよりご確認ください。  
【マイエフシー・アドバイザーズ(株)】で検索  
※申込書についても当社HPよりダウンロードください。  
<https://www.myfc-advisors.co.jp/company>

客付会社様へ

AD50  
ネット掲載可  
内見現地対応

■取引態様：貸主代理

■手数料

手数料負担の割合	貸主	借主
手数料配分の割合	元付	客付

# ヴィッツアーク大森II

2面採光で日当たり良好！！

京浜東北線  
「大森駅」徒歩 **10**分  
京急線  
「平和島駅」徒歩 **15**分

## 【物件概要】

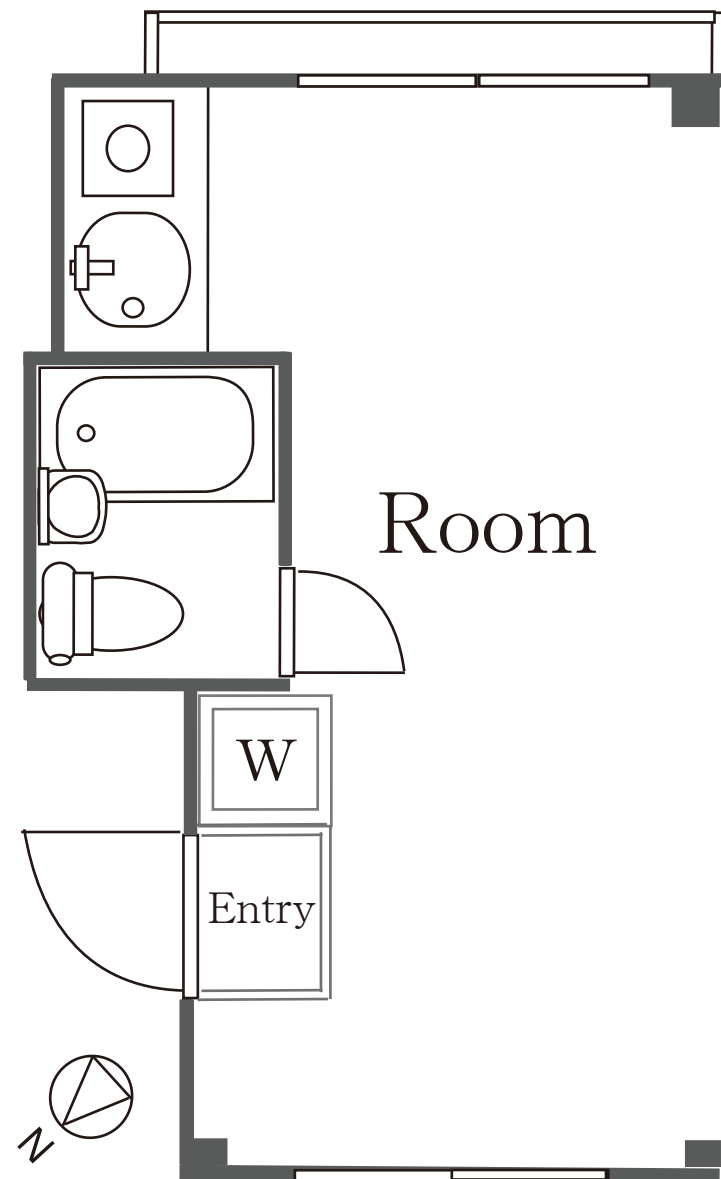
- 物件名称/ヴィッツアーク大森II
- 所在地/東京都大田区中央2-1-11
- 構造規模/RC造 地下1階地上5階建て
- 竣工日/1987年 4月
- 入居日/別表参照
- 間取/1R
- 専有面積/16.12㎡
- 賃料/別表参照 ■ 管理費/3,000円

## 【契約条件】

- 敷金/0ヶ月 ■ 礼金/0ヶ月
- 更新料/新賃料の1ヵ月分
- 更新事務手数料/10,000円 (税別)
- 鍵交換費用/18,000円 (税別)
- 火災保険/2年間 15,000円
- 保証会社利用必須  
※ジェイリース：初回保証料賃料合計50%  
※更新時10,000円/年
- 24時間安心サポート/2年間 15,000円 (税別)
- クリーニング代前払い/40,000円 (税抜)
- 口座引落手数料/300円 (税別)
- ※1年未満の解約の場合、短期違約金有

## 【設備】

- ・ エアコン
- ・ インターフォン
- ・ バストイレ同室
- ・ 室内洗濯機置場
- ・ IHコンロ
- ・ 都市ガス
- ・ フローリング



【202号室】

58,000円 即入居可

※別部屋参考写真 ※図面と現況が異なる場合は現況を優先とします。



東京都知事 (2) 96084号  
〒101-0063 東京都千代田区神田淡路町2-1 不二ビル2F

マイエフシー・アドバイザーズ株式会社

営業時間 10:00~19:00 定休日 水曜日

TEL 03-3525-8250 FAX 03-3525-8241

最新の募集一覧は当社HPよりご確認ください。  
【マイエフシー・アドバイザーズ(株)】で検索  
※申込書についても当社HPよりダウンロードください。  
<https://www.myfc-advisors.co.jp/company>

客付会社様へ

AD100  
ネット掲載可  
内見現地対応

■取引態様：貸主代理

■手数料

手数料 負担の割合	貸主	借主
手数料 配分の割合	元付	客付

# ヴィッツアーク大森 II

定期借家

2面採光で日当たり良好！室内リフォーム済！

京浜東北線  
「大森駅」徒歩 **10**分  
京急線  
「平和島駅」徒歩 **15**分

【物件概要】

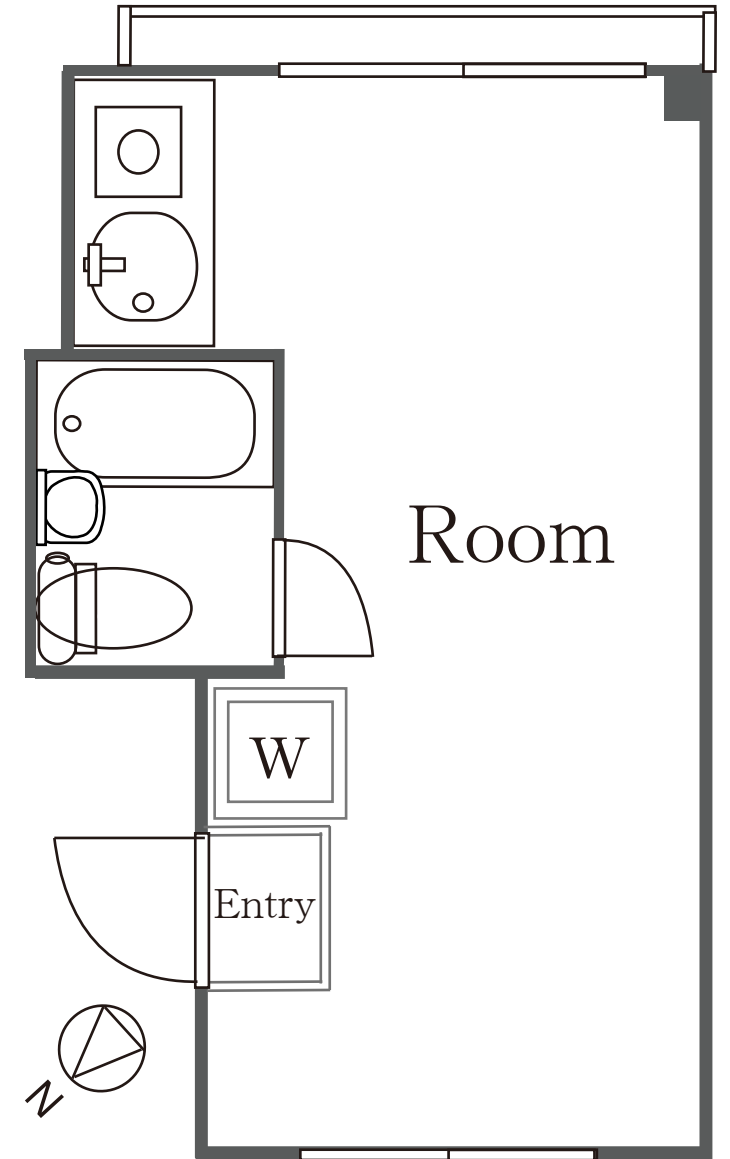
- 物件名称/ヴィッツアーク大森 II
- 所在地/東京都大田区中央2-1-11
- 構造規模/RC造 地下1階地上5階建て
- 竣工日/1987年 4月
- 入居日/別表参照
- 間取/1R
- 専有面積/16.12㎡
- 賃料/別表参照 ■ 管理費/3,000円

【契約条件】

- 敷金/1ヶ月 ■ 礼金/0ヶ月
- 更新料/新賃料の1ヵ月分
- 更新事務手数料/10,000円 (税別)
- 鍵交換費用/18,000円 (税別)
- 火災保険/2年間 15,000円
- 保証会社利用必須  
※ジェイリース：初回保証料賃料合計50%  
※更新時10,000円/年
- 24時間安心サポート/2年間 15,000円 (税別)
- 口座引落手数料/300円 (税別)
- 定期借家契約/2年間  
※1年未満の解約の場合、短期違約金有

【設備】

- ・ エアコン (新品)
- ・ IHコンロ (新品)
- ・ ミニ冷蔵庫 (新品)
- ・ 照明器具 (新品)
- ・ TVモニターフォン (新規設置)
- ・ 室内洗濯機置場
- ・ バストイレ同室
- ・ フローリング (全面張替済)
- ・ 壁紙 (全面張替済)



【304号室】52,000円

即入居可

※告知事項あり ※図面と現況が異なる場合は現況を優先とします。



東京都知事 (2) 96084号  
〒101-0063 東京都千代田区神田淡路町2-1 不二ビル2F

マイエフシー・アドバイザーズ株式会社

営業時間 10:00~19:00 定休日 水曜日

TEL 03-3525-8250 FAX 03-3525-8241

最新の募集一覧は当社HPよりご確認ください。  
【マイエフシー・アドバイザーズ(株)】で検索  
※申込書についても当社HPよりダウンロードください。  
<https://www.myfc-advisors.co.jp/company>

客付会社様へ

AD100  
内見現地対応  
《告知事項》4月頃室内にて自然死。事件性無。

■取引態様：貸主代理

■手数料

手数料負担の割合	貸主	借主
手数料配分の割合	元付	客付

# ヴィッツアーク大森II

**敷金・礼金 0!**

2面採光で日当たり良好!!

京浜東北線  
「大森駅」徒歩 **10**分  
京急線  
「平和島駅」徒歩 **15**分

【物件概要】

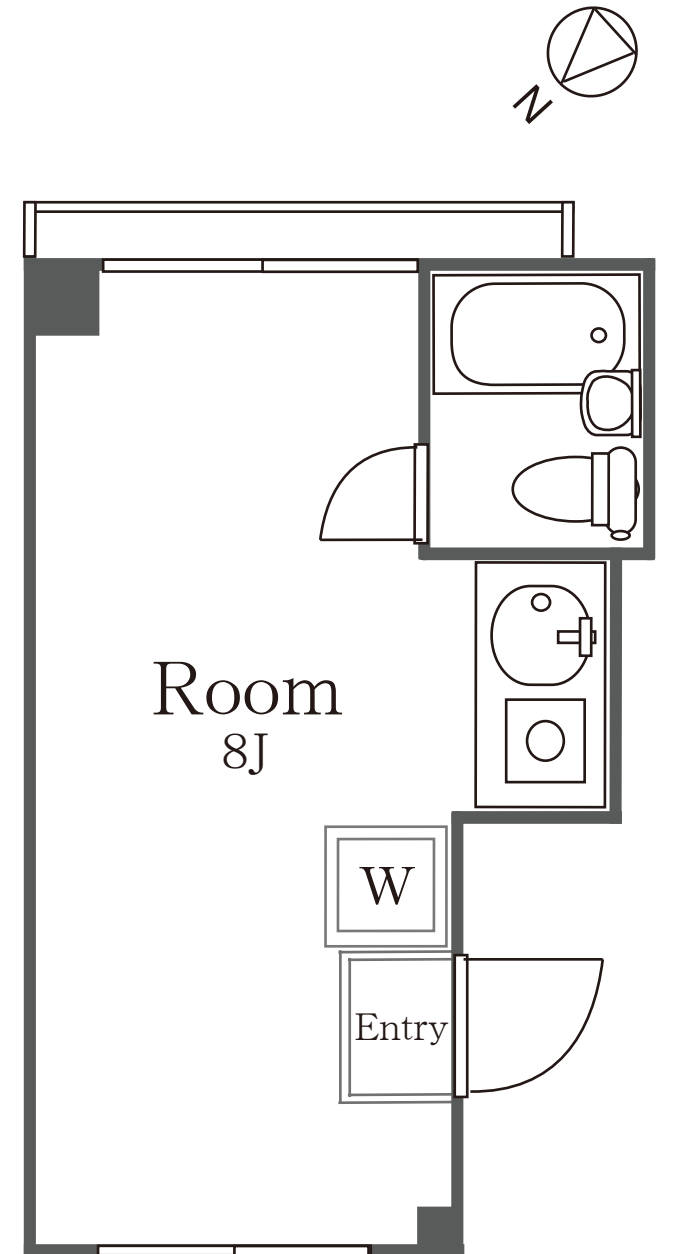
- 物件名称/ヴィッツアーク大森II
- 所在地/東京都大田区中央2-1-11
- 構造規模/RC造 地下1階地上5階建て
- 竣工日/1987年 4月
- 入居日/別表参照
- 間取/1R
- 専有面積/16.12㎡
- 賃料/別表参照 ■ 管理費/3,000円

【契約条件】

- 敷金/0ヶ月 ■ 礼金/0ヶ月
- 更新料/新賃料の1ヵ月分
- 更新事務手数料/10,000円 (税別)
- 鍵交換費用/18,000円 (税別)
- 火災保険/2年間 15,000円
- 保証会社利用必須  
※ジェイリース：初回保証料賃料合計50%  
※更新時10,000円/年
- 24時間安心サポート/2年間 15,000円 (税別)
- クリーニング代前払 40,000円 (税別)
- 口座引落手数料/300円 (税別)
- ※1年未満の解約の場合、短期違約金有

【設備】

- ・エアコン
- ・バストイレ同室
- ・IHコンロ
- ・ミニ冷蔵庫
- ・室内洗濯機置場
- ・TVモニターフォン
- ・フローリング
- ・照明器具付き  
(※残置物扱い)
- ・都市ガス



※別部屋参考写真

※図面と現況が異なる場合は現況を優先とします。

【401号室】

57,000円 **即入居可**



東京都知事 (2) 96084号  
〒101-0063 東京都千代田区神田淡路町2-1 不二ビル2F

**マイエフシー・アドバイザーズ株式会社**

営業時間 10:00~19:00 定休日 水曜日

TEL 03-3525-8250 FAX 03-3525-8241

最新の募集一覧は当社HPよりご確認ください。  
【マイエフシー・アドバイザーズ(株)】で検索  
※申込書についても当社HPよりダウンロードください。  
<https://www.myfc-advisors.co.jp/company>

客付会社様へ

**AD100**  
ネット掲載可  
内見現地対応

■取引態様：貸主代理

■手数料

手数料負担の割合	貸主	借主
	手数料	元付
配分の割合		100%

# ヴィッツアーク大森II

**敷金・礼金 0!**

2面採光で日当たり良好!!

京浜東北線  
「大森駅」徒歩 **10**分  
京急線  
「平和島駅」徒歩 **15**分

【物件概要】

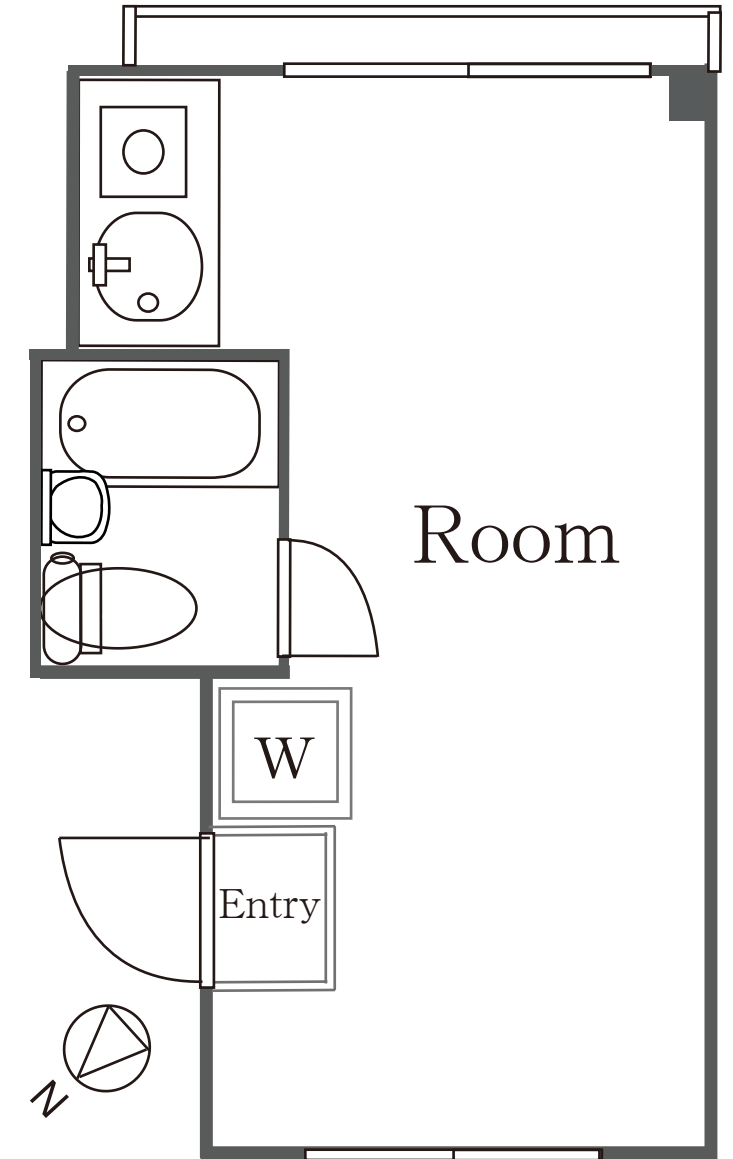
- 物件名称/ヴィッツアーク大森II
- 所在地/東京都大田区中央2-1-11
- 構造規模/RC造 地下1階地上5階建て
- 竣工日/1987年 4月
- 入居日/別表参照
- 間取/1R
- 専有面積/16.12㎡
- 賃料/別表参照 ■ 管理費/3,000円

【契約条件】

- 敷金/0ヶ月 ■ 礼金/0ヶ月
- 更新料/新賃料の1ヵ月分
- 更新事務手数料/10,000円 (税別)
- 鍵交換費用/18,000円 (税別)
- 火災保険/2年間 15,000円
- 保証会社利用必須  
※ジェイリース：初回保証料賃料合計50%  
※更新時10,000円/年
- 24時間安心サポート/2年間 15,000円 (税別)
- クリーニング代前払い/40,000円 (税別)
- 口座引落手数料/300円 (税別)
- ※1年未満の解約の場合、短期違約金有

【設備】

- ・ エアコン
- ・ TVモニターフォン
- ・ バストイレ同室
- ・ フローリング
- ・ IHコンロ
- ・ 照明器具付き
- ・ ミニ冷蔵庫
- ・ (※残置物扱い)
- ・ 室内洗濯機置場
- ・ 都市ガス



**【402号室】**  
**57,000円 即入居可**

※別部屋参考写真 ※図面と現況が異なる場合は現況を優先とします。



東京都知事 (2) 96084号  
〒101-0063 東京都千代田区神田淡路町2-1 不二ビル2F

**マイエフシー・アドバイザーズ株式会社**

営業時間 10:00~19:00 定休日 水曜日

TEL 03-3525-8250 FAX 03-3525-8241

最新の募集一覧は当社HPよりご確認ください。  
【マイエフシー・アドバイザーズ(株)】で検索  
※申込書についても当社HPよりダウンロードください。  
<https://www.myfc-advisors.co.jp/company>

客付会社様へ

**AD100**  
ネット掲載可  
内見現地対応

■取引態様：貸主代理

■手数料

手数料 負担の割合	貸主	借主
手数料 配分の割合	元付	客付

# シャンテ小菅 I

**敷金・礼金 0!**

**ロフト付き!! 駅から徒歩4分♪**

東武伊勢崎線

「小菅駅」徒歩 **4** 分

「五反野」徒歩 **12** 分

【物件概要】

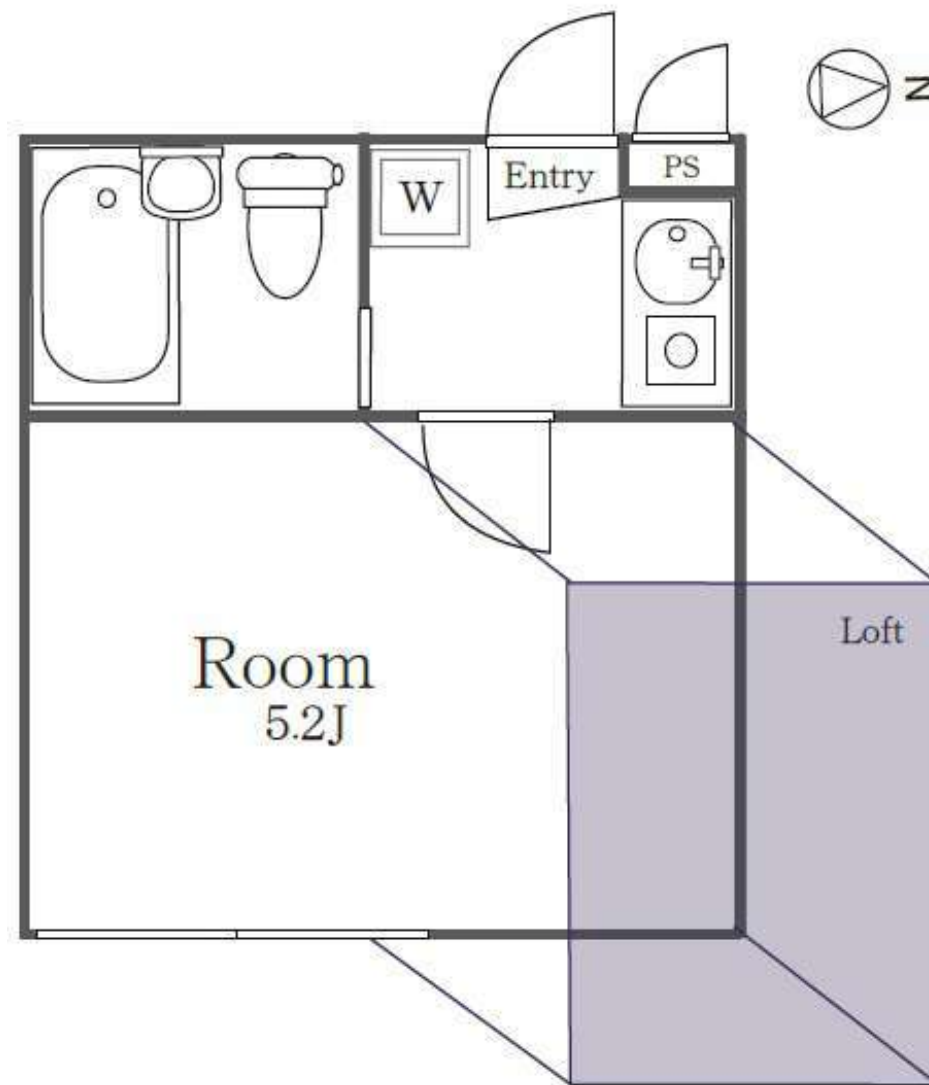
- 物件名称/シャンテ小菅 I
- 所在地/東京都足立区足立2-19-13
- 構造規模/木造 2階
- 竣工日/2008年 3月
- 入居日/別表参照
- 間取/1K+ロフト
- 専有面積/12.41㎡ (+ロフト約3.7㎡)
- 賃料/48,000円 ■ 管理費/3,000円

【契約条件】

- 敷金/0ヶ月 ■ 礼金/0ヶ月
- 更新料/新賃料の1ヵ月分
- 更新事務手数料/10,000円 (税別)
- 鍵交換費用/18,000円 (税別)
- 火災保険/2年間 15,000円
- 保証会社利用必須
  - ※賃料合計50% (ジェイリース)
  - ※更新時10,000円/年
- 24時間安心サポート/2年間 15,000円 (税別)
- 口座引落手数料/300円(税別)
- ※1年未満の解約の場合、短期違約金有

【設備】

- ・エアコン
- ・TVモニターフォン
- ・バストイレ同室
- ・J : COM
- ・ガスコンロ
- ・ミニ冷蔵庫 (残置扱)
- ・ロフト付き
- ・浴室乾燥 (乾燥,暖房,涼風,換気)
- ・室内洗濯機置場
- ・都市ガス
- ・フローリング



204号室 12.41㎡+ロフト約3.7㎡

**48,000円 即入居可**

※別部屋参考写真

※図面と現況が違う場合は、現況優先となります。



東京都知事 (2) 96084号 〒101-0063 東京都千代田区神田淡路町2-1 不二ビル2F

**マイエフシー・アドバイザーズ株式会社**

営業時間 10:00~19:00 定休日 水曜日

最新の募集状況については、当社HPをご確認ください。  
『マイエフシー・アドバイザーズ株式会社』にて検索  
※申込書についても、当社HPよりダウンロードください。  
<https://www.myfe-advisors.co.jp/company>

**TEL 03-3525-8250 FAX 03-3525-8241**

客付会社様へ

**AD100**  
ネット掲載可  
内見現地対応

■取引態様：貸主代理

■手数料

手数料負担の割合	貸主	借主
手数料	元付	100%
配分の割合	客付	100%

# シャンテ小菅 I

**敷金・礼金 0!**

**ロフト付き!! 角部屋 駅から徒歩4分**

東武伊勢崎線

「小菅駅」徒歩 **4** 分

「五反野」徒歩 **12** 分

【物件概要】

- 物件名称/シャンテ小菅 I
- 所在地/東京都足立区足立2-19-13
- 構造規模/木造 2階
- 竣工日/2008年 3月
- 入居日/別表参照
- 間取/1K+ロフト
- 専有面積/12.72㎡ (+ロフト約3.9㎡)
- 賃料/49,000円 ■ 管理費/3,000円

【契約条件】

- 敷金/0ヶ月 ■ 礼金/0ヶ月
- 更新料/新賃料の1ヵ月分
- 更新事務手数料/10,000円 (税別)
- 鍵交換費用/18,000円 (税別)
- 火災保険/2年間 15,000円
- 保証会社利用必須
- ※賃料合計50% (ジェイリース)
- ※更新時10,000円/年
- クリーニング代前払 40,000円 (税別)
- 24時間安心サポート/2年間 15,000円 (税別)
- 口座引落手数料/300円(税別)
- ※1年未満の解約の場合、短期違約金有

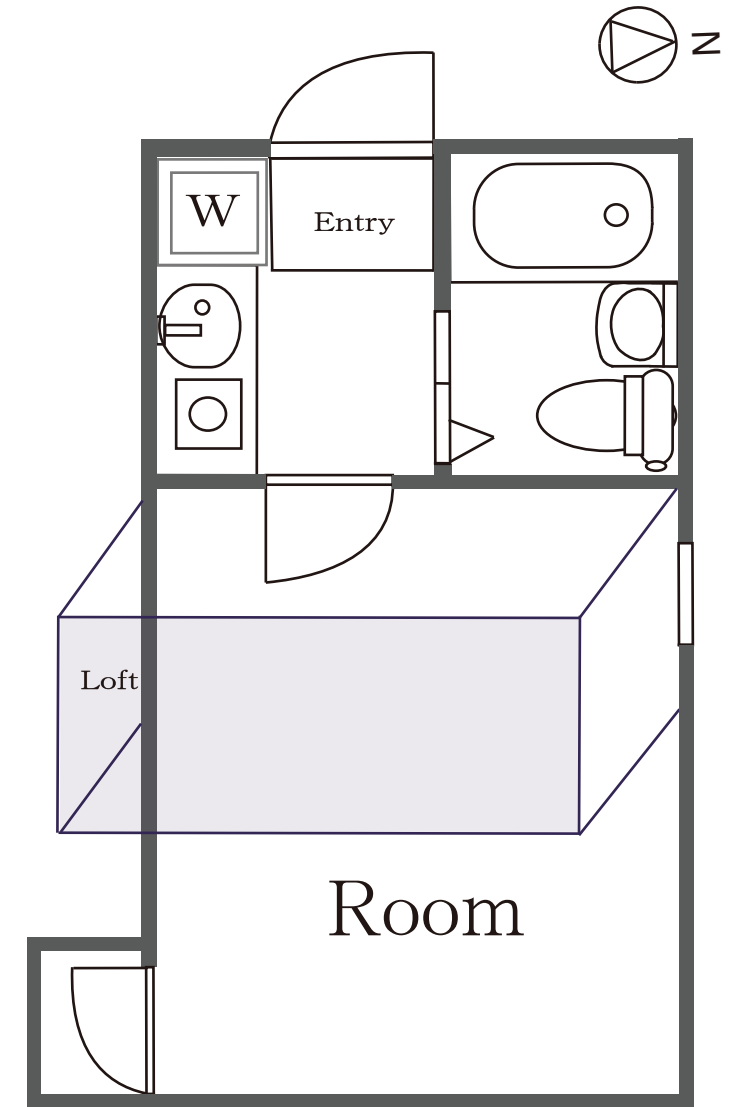
【設備】

- ・エアコン
- ・バストイレ同室
- ・ガスコンロ
- ・ロフト付き
- ・室内洗濯機置場
- ・フローリング
- ・TVモニターフォン
- ・J:COM
- ・ミニ冷蔵庫 (残置扱)
- ・浴室乾燥機 (乾燥,暖房,涼風,換気)
- ・都市ガス



※別部屋参考写真

※図面と現況が違う場合は、現況優先となります。



《205号室》

12.72㎡+ロフト約3.9㎡

**49,000円 即入居可**



東京都知事 (2) 96084号 〒101-0063 東京都千代田区神田淡路町2-1 不二ビル2F

**マイエフシー・アドバイザーズ株式会社**

営業時間 10:00~19:00 定休日 水曜日

最新の募集状況については、当社HPをご確認ください。  
『マイエフシー・アドバイザーズ株式会社』にて検索  
※申込書についても、当社HPよりダウンロードください。  
<https://www.myfe-advisors.co.jp/company>

**TEL 03-3525-8250 FAX 03-3525-8241**

客付会社様へ

**AD100**  
ネット掲載可  
内見現地対応

■取引態様:貸主代理

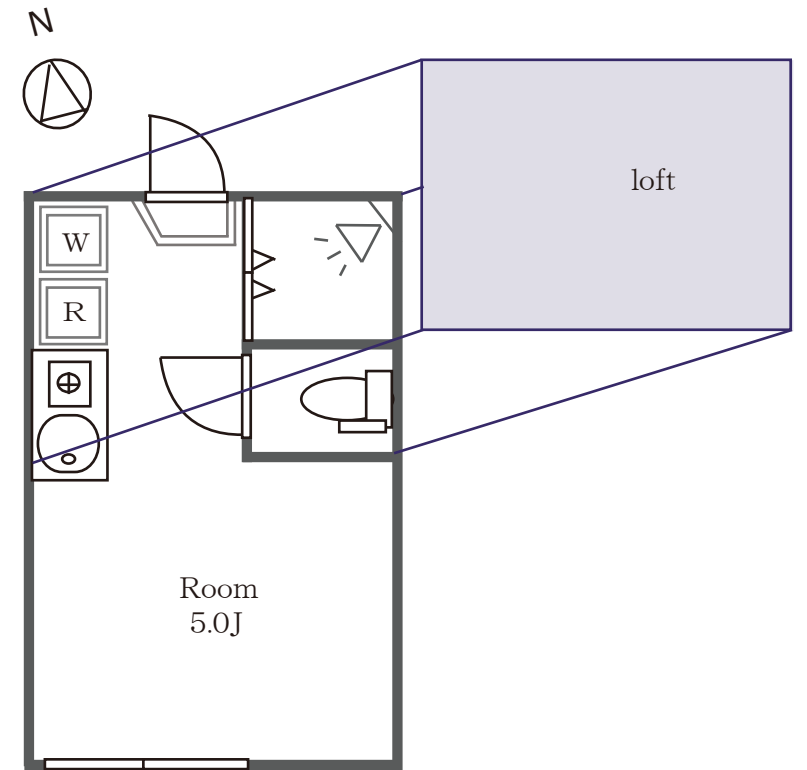
■手数料

手数料負担の割合	貸主	借主
手数料	元付	100%
配分の割合		100%

# Bell-Bee IKEBUKURO ~ベルビー池袋~

ロフト付き！！  
床暖房・オートロック付きで設備も充実♪

礼金 〇 敷金 1



《102号室》

11.07m<sup>2</sup>+ロフト

58,000円 即入居可

※別部屋参考写真となります。

※図面と現況が違う場合は、現況優先となります。

山手線

「池袋駅」徒歩 18 分

東武東上線

「北池袋駅」徒歩 10 分

【物件概要】

- 物件名称/ Bell-Bee IKEBUKURO
- 所在地/東京都豊島区池袋本町2-4-11
- 構造規模/木造 地上2階建て
- 竣工日/2015年 7月
- 入居日/別参照
- 間取/1Rタイプ 11.07m<sup>2</sup> + Loft
- 賃料/別参照 ■ 管理費/2,000円

【契約条件】

- 敷金/1ヶ月 ■ 礼金/0ヶ月
- 更新料/新賃料の1ヵ月分
- 更新事務手数料/10,000円 (税別)
- 鍵交換費用/ダブル 25,000円 (税別)
- 火災保険/2年間 15,000円
- 保証会社利用必須
  - ※ジェイリース：初回保証料賃料等合計50%
  - ※更新時10,000円/年
- 24時間安心サポート/15,000円 (税別)
- 口座引落手数料/300円 (税別) /月
- ※1年未満の解約の場合、短期違約金有

【設備】

- ・エアコン
- ・ガスコンロ1口
- ・フローリング
- ・床暖房
- ・オートロック
- ・防犯シャッター
- ・ガスキッチン
- ・室内洗濯機置場
- ・TVモニターホン
- ・シャワー/トイレ別
- ・ロフト付き



東京都知事 (2) 96084号

〒101-0063 東京都千代田区神田淡路町2-1 不二ビル2F

マイエフシー・アドバイザーズ株式会社

営業時間 10:00~19:00 定休日 水曜日

TEL 03-3525-8250 FAX 03-3525-8241

最新の募集一覧は当社HPよりご確認ください。  
【マイエフシー・アドバイザーズ(株)】で検索  
※申込書についても当社HPよりダウンロードください。  
<https://www.myfe-advisors.co.jp/company>

客付会社様へ

AD100  
ネット掲載可  
内見現地対応

■取引態様:

■手数料

手数料 負担の割合	貸主	借主
手数料 配分の割合	元付	客付



# BoaSorte大森中

～ボアソルテ～

“築浅” “角部屋” “家電・オートロック付き”

インターネット無料 (12M)

京浜急行本線  
「大森町駅」徒歩 **5** 分

京浜急行本線  
「梅屋敷駅」徒歩 **7** 分

### 【物件概要】

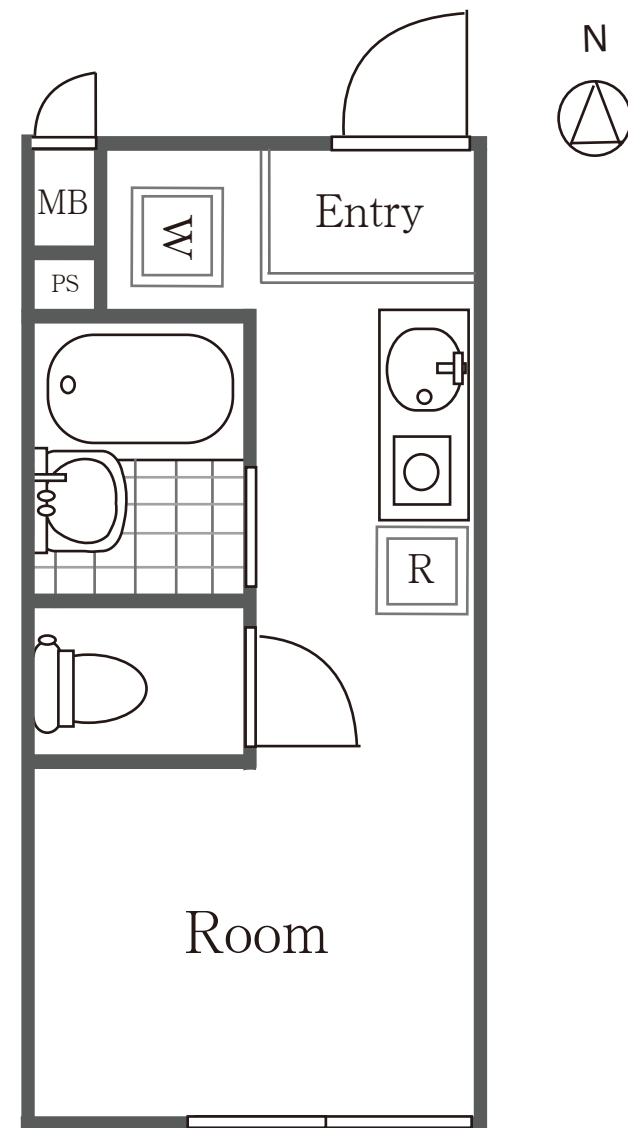
- 物件名称/BoaSorte大森中
- 所在地/東京都大田区大森中1-20-16
- 構造規模/鉄骨造 地上3階建て
- 竣工日/2018年1月
- 入居日/別表参照
- 間取/1R 12.21㎡
- 賃料/別表参照 ■ 管理費/3,000円

### 【契約条件】

- 敷金/0ヶ月 ■ 礼金/0ヶ月
  - 更新料/新賃料の1カ月分
  - 更新事務手数料/10,000円 (税別)
  - 鍵交換費用(ディンプル)/20,000円 (税別)
  - 退去時クリーニング代/30,000円 (税別)
  - 火災保険/2年間 15,000円
  - 口座引落手数料/300円 (税別)
  - 保証会社利用必須  
※ジェイリース：初回保証料賃料合計50%  
※更新時：10,000円/年
  - 24時間安心サポート/15,000円 (税別)
- ※1年未満の解約の場合、短期違約金有

### 【設備】

- ・エアコン
- ・IHコンロ
- ・冷蔵庫付き (2ドア)
- ・TV付き (32インチ)
- ・洗濯機付き
- ・ウォシュレット
- ・室内洗濯機置場
- ・B/T別
- ・浴室乾燥機
- ・フローリング
- ・TVモニターホン
- ・オートロック
- ・宅配ボックス
- ・ネット無料 (J:com)



201号室 12.21㎡

64,000円 入居日相談

※別部屋参照写真  
※図面と現況が違ふ場合は、現況優先となります。



東京都知事 (2) 96084号  
〒101-0063 東京都千代田区神田淡路町2-1 不二ビル2F

マイエフシー・アドバイザーズ株式会社

営業時間 10:00~19:00 定休日 水曜日

TEL 03-3525-8250 FAX 03-3525-8241

最新の募集一覧は当社HPよりご確認ください。  
【マイエフシー・アドバイザーズ(株)】で検索  
※申込書についても当社HPよりダウンロードください。  
<https://www.myfe-advisors.co.jp/company>

客付会社様へ

AD50  
ネット掲載可  
内見現地対応

■取引態様： 貸主代理

■手数料

手数料	貸主	借主
負担の割合		100%
手数料	元付	客付
配分の割合		100%

# ダイホープラザ高田馬場

**駅千カ・アクセス良好！通勤通学も便利！**

西武新宿線

「下落合」駅 徒歩 **3** 分

山手線・東西線・西武新宿線

「高田馬場」駅 徒歩 **8** 分

大江戸線・西武新宿線

「中井」駅 徒歩 **14** 分

【物件概要】

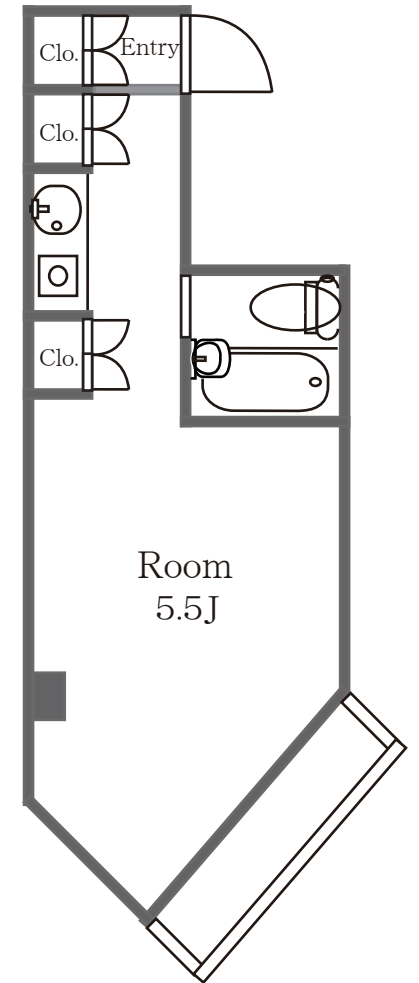
- 物件名称/ダイホープラザ高田馬場
- 所在地/東京都新宿区下落合1-11-4
- 構造規模/RC造 地上7階建て
- 竣工日/1994年 1月
- 入居日/別表参照
- 間取/1Rタイプ 17.19㎡
- 賃料/別表参照 ■ 管理費/5,000円

【契約条件】

- 礼金/0ヶ月 ■ 敷金/1ヶ月
- 更新料/新賃料の1ヵ月分
- 更新事務手数料/10,000円（税別）
- 鍵交換費用/18,000円（税別）
- 当社指定火災保険/2年間 15,000円
- 24時間安心サポート/15,000円（税別）
- 保証会社利用必須
- ※初回保証料賃料等合計50%~70%
- ※更新時：10,000円~11,000円/年
- ※1年未満の解約の場合、短期違約金有

【設備】

- ・IHコンロ
- ・フローリング
- ・バルコニー
- ・エレベーター
- ・駐輪場
- ・エアコン
- ・洗濯機
- ・クローゼット
- ・オートロック
- ・インターネット光



《603号室》

**17.19㎡ 66,000円**  
入居日相談

※別部屋参照写真  
※図面と現況が違う場合は、現況優先となります。



東京都知事 (2) 96084号

〒101-0063 東京都千代田区神田淡路町2-1 不二ビル2F

**マイエフシー・アドバイザーズ株式会社**

営業時間 10:00~19:00 定休日 水曜日

TEL 03-3525-8250 FAX 03-3525-8241

最新の募集一覧は当社HPよりご確認ください。  
【マイエフシー・アドバイザーズ(株)】で検索  
※申込書についても当社HPよりダウンロードください。  
<https://www.myfe-advisors.co.jp/company>

客付会社様へ

**AD50**  
ネット掲載可  
内見現地対応

■取引態様：貸主代理

■手数料

手数料負担の割合	貸主	借主
	手数料	元付
配分の割合		100%

# 千歳船橋 戸建

## 《定借》

～ 収納スペース充実・無料駐車場付！～

小田急線

「千歳船橋駅」 徒歩 **7** 分

「経堂駅」 徒歩 **16** 分

### 【物件概要】

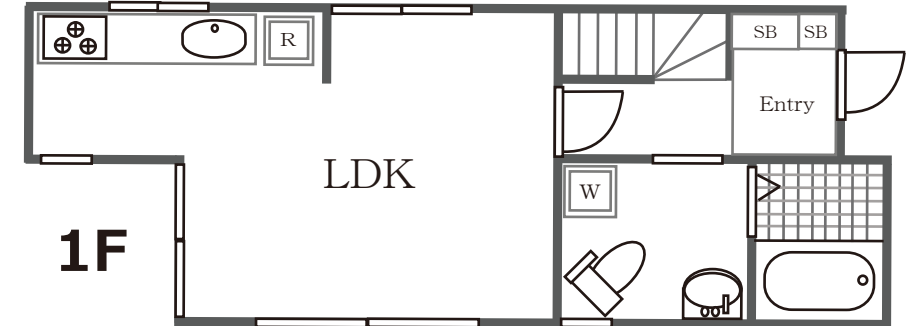
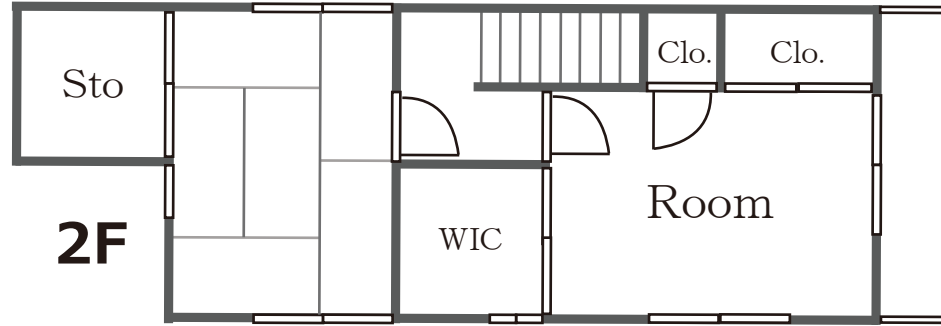
- 物件名称/千歳船橋戸建
- 所在地/東京都世田谷区桜丘2-7-22
- 構造規模/木造 2階
- 竣工日/1990年6月
- 入居日/別表参照
- 間取/2SLDK
- 専有面積/65.50㎡
- 賃料/別表参照 ■ 管理費/なし

### 【契約条件】

- 敷金/2ヶ月 ■ 礼金/1ヶ月
- 定期借家契約/2年間
- 再契約料/新賃料の1ヵ月分
- 再契約事務手数料/10,000円 (税別)
- 鍵交換費用/25,000円 (税別)
- 火災保険/2年間 20,000円～
- 保証会社利用必須
  - ※初回賃料合計50% (ジェイリース)
  - ※更新時10,000円/毎年

### 【設備】

- ・ エアコン
- ・ ウォークインクローゼット
- ・ バストイレ別
- ・ 室内洗濯機置き場
- ・ フローリング
- ・ ウォシュレット
- ・ 独立洗面台
- ・ シャッター雨戸
- ・ システムキッチン
- ・ 駐車場付 (無料)
- ・ 食洗器
- ※全幅約2500mm
- 全長約4100mm
- ※現地にてご確認ください



※図面と現況が違う場合は、現況優先となります。

**65.50㎡ 158,000円 即入居可**



東京都知事 (2) 96084号

〒101-0063 東京都千代田区神田淡路町2-1 不二ビル2F

**マイエフシー・アドバイザーズ株式会社**

営業時間 10:00～19:00 定休日 水曜日

最新の募集状況については、当社HPをご確認ください。  
『マイエフシー・アドバイザーズ(株)』にて検索  
※申込書についても、当社HPよりダウンロードください。  
<https://www.myfc-advisors.co.jp/company>

TEL 03-3525-8250 FAX 03-3525-8241

客付会社様へ

内見現地対応

■取引態様：一般媒介

■手数料

手数料	貸主	借主
負担の割合		100%
手数料	元付	客付
配分の割合		100%

# 寺岡コーポ

1ヶ月フリーレント

外壁・室内 リフォーム済み♪

横須賀線 『衣笠』駅 徒歩 7分

## 【物件概要】

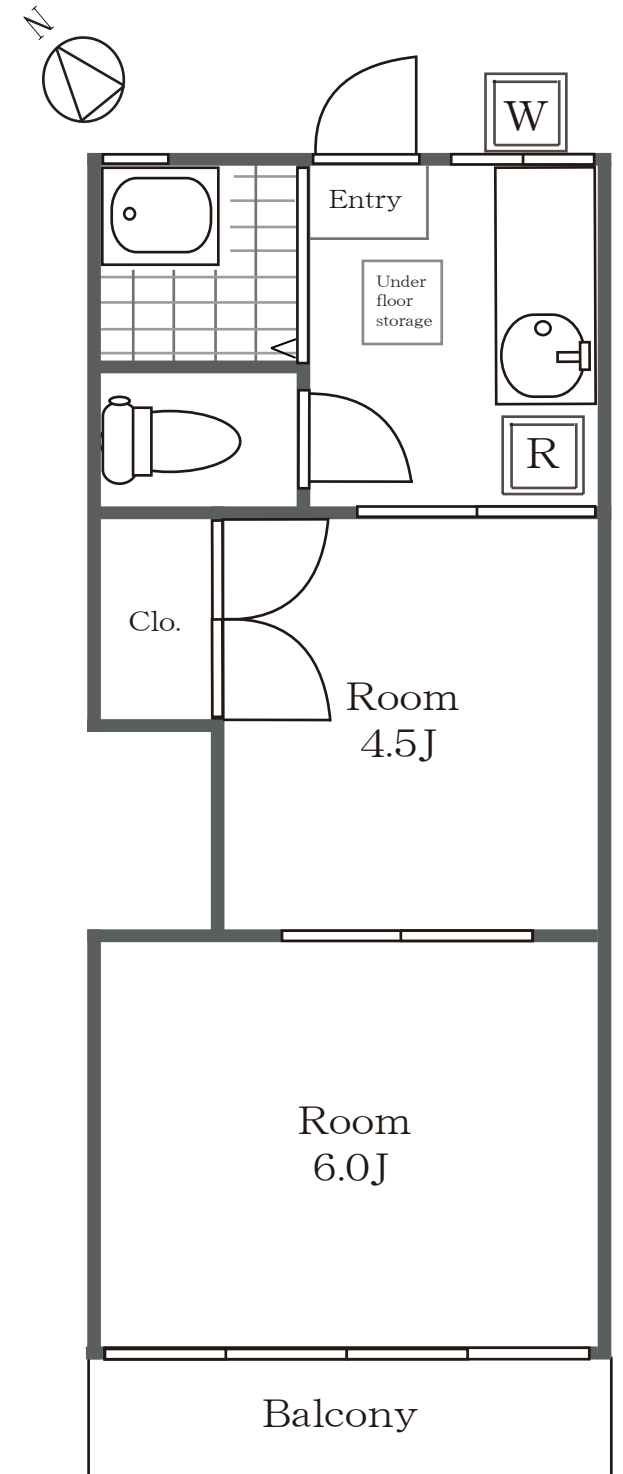
- 物件名称/寺岡コーポ
- 所在地/神奈川県横須賀市平作2-13-12
- 構造規模/木造 2階建
- 竣工日/1984年4月
- 入居日/即時
- 間取/2K
- 賃料/別表参照
- 管理費/3,000円

## 【契約条件】

- 敷金/0ヶ月 ■ 礼金/0ヶ月
- 更新料/新賃料の1ヵ月分
- 更新事務手数料/10,000円 (税別)
- 火災保険/当社指定 15,000円 (2年間)
- 退去時クリーニング代/35,000円 (税別)
- 鍵交換費用/なし
- 24時間安心サポート/15,000円(税別/2年間)
- 保証会社利用必須
  - ※賃料合計の50~100%
  - ※更新時10,000円~13,000円/年

## 【設備】

- ・ エアコン
- ・ B/T別
- ・ フローリング
- ・ 給湯
- ・ 洗濯機置場
- ・ TVモニターホン
- ・ ガスコンロ設置可能
- ・ クローゼット
- ・ 床下収納
- ・ プロパンガス
- ・ 照明器具
- ・ 雨戸



**102号室 28.75㎡ 39,000円 即入居可**

※図面と現況が異なる場合は現況を優先とします ※別部屋参考写真



東京都知事 (2) 96084号

〒101-0063 東京都千代田区神田淡路町2-1 不二ビル2F

**マイエフシー・アドバイザーズ株式会社**

営業時間 10:00~19:00 定休日 水曜日

最新の募集状況については、当社HPをご確認ください。  
『マイエフシー・アドバイザーズ(株)』にて検索  
※申込書についても、当社HPよりダウンロードください。  
<https://www.myfe-advisors.co.jp/company>

TEL 03-3525-8250 FAX 03-3525-8241

客付会社様へ

**AD200**  
内見現地対応  
ネット掲載可

■取引態様：貸主代理

■手数料

手数料	貸主	借主
負担の割合		100%
手数料	元付	客付
配分の割合		100%

# 寺岡コーポ

外壁・室内 リフォーム済み♪

1ヶ月フリーレント

横須賀線 『衣笠』駅 徒歩 7分

## 【物件概要】

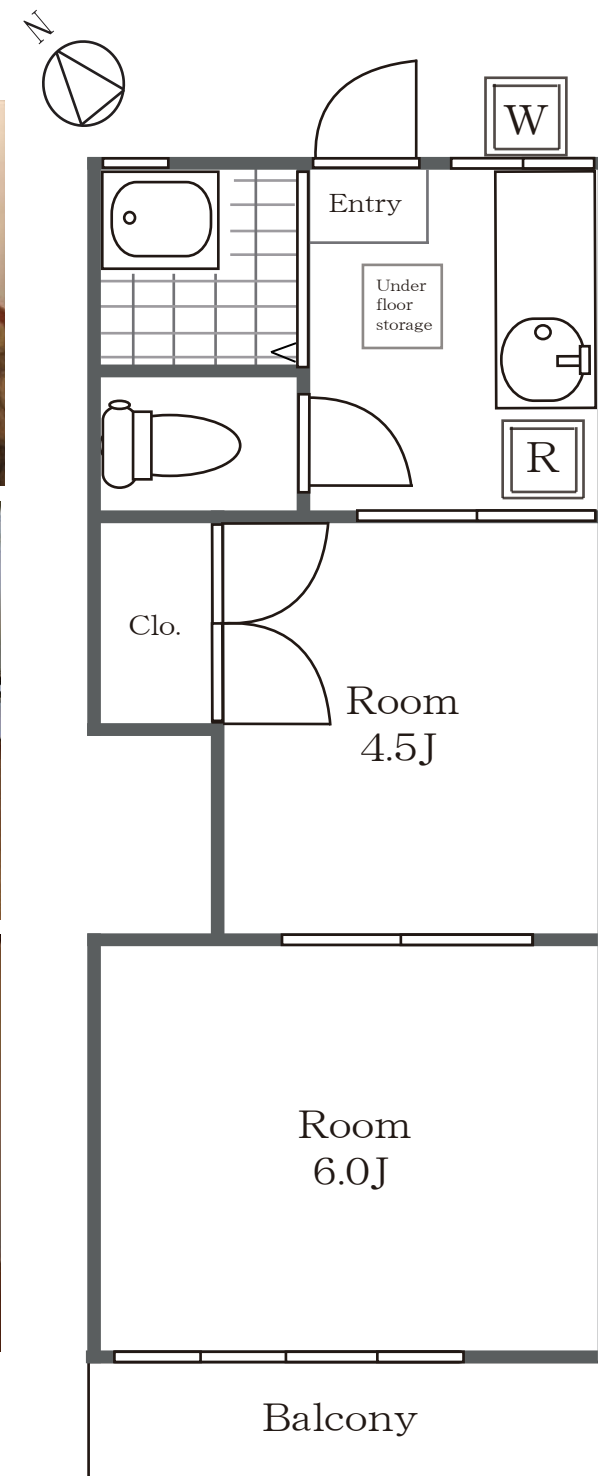
- 物件名称/寺岡コーポ
- 所在地/神奈川県横須賀市平作2-13-12
- 構造規模/木造 2階建
- 竣工日/1984年4月
- 入居日/即時
- 間取/2K
- 賃料/別表参照
- 管理費/3,000円

## 【契約条件】

- 敷金/0ヶ月 ■ 礼金/0ヶ月
- 更新料/新賃料の1カ月分
- 更新事務手数料/10,000円 (税別)
- 火災保険/当社指定 15,000円 (2年間)
- 退去時クリーニング代/35,000円 (税別)
- 鍵交換費用/なし
- 24時間安心サポート/15,000円(税別/2年間)
- 保証会社利用必須
  - ※賃料合計の50~100%
  - ※更新時10,000円~13,000円/年

## 【設備】

- ・ エアコン
- ・ B/T別
- ・ フローリング
- ・ 給湯
- ・ 洗濯機置場
- ・ TVモニターホン
- ・ ガスコンロ設置可能
- ・ クローゼット
- ・ 床下収納
- ・ プロパンガス
- ・ 照明器具
- ・ 雨戸



**202号室 28.75㎡ 42,000円 即入居可**

※図面と現況が異なる場合は現況を優先とします ※別部屋参考写真



東京都知事 (2) 96084号

〒101-0063 東京都千代田区神田淡路町2-1 不二ビル2F

**マイエフシー・アドバイザーズ株式会社**

営業時間 10:00~19:00 定休日 水曜日

最新の募集状況については、当社HPをご確認ください。  
『マイエフシー・アドバイザーズ(株)』にて検索  
※申込書についても、当社HPよりダウンロードください。  
<https://www.myfe-advisors.co.jp/company>

TEL 03-3525-8250 FAX 03-3525-8241

客付会社様へ

**AD200**  
内見現地対応  
ネット掲載可

■取引態様：貸主代理

■手数料

手数料	貸主	借主
負担の割合		100%
手数料	元付	客付
配分の割合		100%

# Primo Vita ~プリモヴィータ~

横浜市営地下鉄ブルーライン  
「吉野町」駅 徒歩 **6** 分  
京急本線

「南太田」駅 徒歩 **14** 分

## 【物件概要】

- 物件名称/プリモヴィータ
- 所在地/神奈川県横浜市南区睦町1-23-15
- 構造規模/木造 地上3階建て
- 竣工日/2013年 3月
- 入居日/別表参照
- 間取/1Kタイプ 26.20㎡
- 賃料/別表参照 ■ 管理費/3,000円

## 【契約条件】

- 礼金/0ヶ月 ■ 敷金/0ヶ月
- 更新料/新賃料の1ヵ月分
- 更新事務手数料/10,000円 (税別)
- 鍵交換費用/20,000円 (税別)
- 当社指定火災保険/2年間 15,000円
- 24時間安心サポート/2年間 15,000円 (税別)
- 退去時クリーニング代前払/40,000円 (税別)
- 保証会社利用必須
- ※ジェイリース：初回保証料賃料等合計50%
- ※更新時：10,000円/年
- 町会費/7,200円
- ※1年未満の解約の場合、短期違約金有

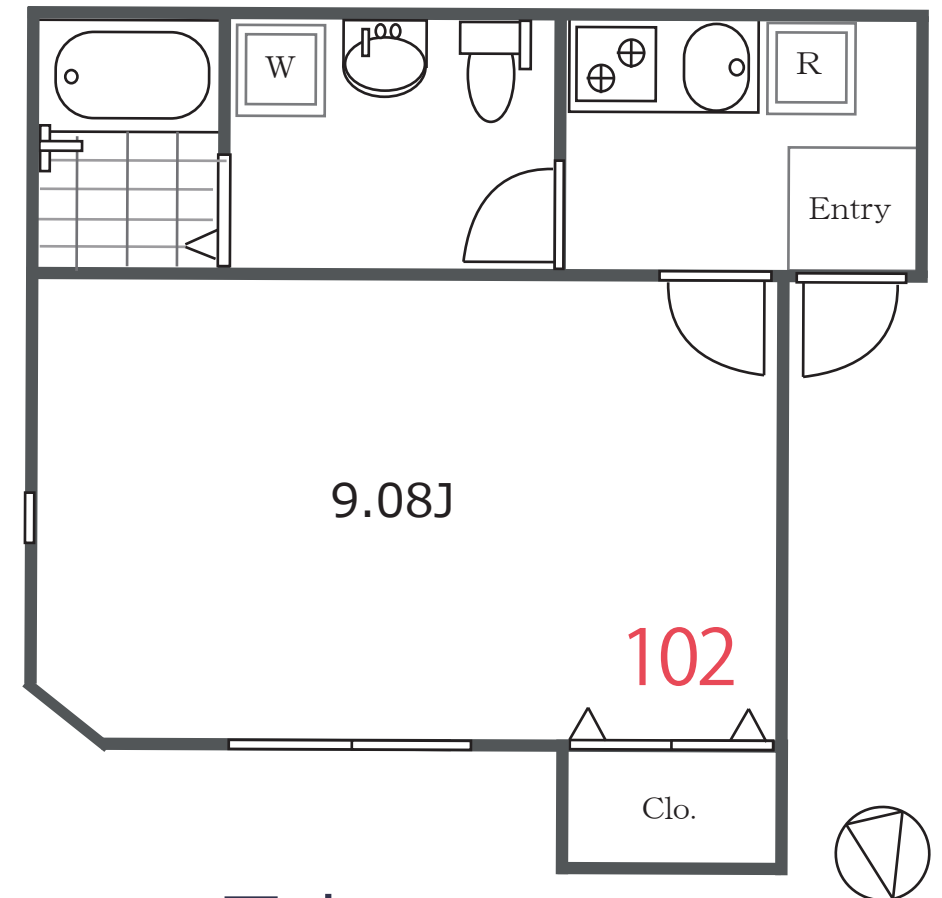
## 【設備】

- ・エアコン
- ・ガスコンロ2口
- ・フローリング
- ・独立洗面台
- ・プロパンガス
- ・防犯シャッター
- ・B/T別
- ・システムキッチン
- ・室内洗濯機置場
- ・クローゼット
- ・TVモニターホン



角部屋2面採光

居室9帖で広々!



《102号室》

**26.20㎡ 65,000円**

入居日相談

※別部屋参照写真

※図面と現況が違う場合は、現況優先となります。



東京都知事 (2) 96084号

〒101-0063 東京都千代田区神田淡路町2-1 不二ビル2F

**マイエフシー・アドバイザーズ株式会社**

営業時間 10:00~19:00 定休日 水曜日

TEL 03-3525-8250 FAX 03-3525-8241

最新の募集一覧は当社HPよりご確認ください。

【マイエフシー・アドバイザーズ(株)】で検索

※申込書についても当社HPよりダウンロードください。

<https://www.myfe-advisors.co.jp/company>

客付会社様へ

**AD100**  
ネット掲載可  
内見現地対応

■取引態様：貸主代理

■手数料

手数料負担の割合	貸主	借主
	100%	100%
手数料配分の割合	元付	客付
	100%	100%

# Primo Vita ~プリモヴィータ~

横浜市営地下鉄ブルーライン  
「吉野町」駅 徒歩 **6** 分  
京急本線

「南太田」駅 徒歩 **14** 分

## 【物件概要】

- 物件名称/プリモヴィータ
- 所在地/神奈川県横浜市南区睦町1-23-15
- 構造規模/木造 地上3階建て
- 竣工日/2013年 3月
- 入居日/別表参照
- 間取/1Kタイプ 26.30㎡
- 賃料/別表参照 ■ 管理費/3,000円

## 【契約条件】

- 礼金/0ヶ月 ■ 敷金/0ヶ月
- 更新料/新賃料の1ヵ月分
- 更新事務手数料/10,000円 (税別)
- 鍵交換費用/20,000円 (税別)
- 当社指定火災保険/2年間 15,000円
- 24時間安心サポート/2年間 15,000円 (税別)
- 退去時クリーニング代前払/40,000円 (税別)
- 保証会社利用必須
- ※ジェイリース：初回保証料賃料等合計50%
- ※更新時：10,000円/年
- 町会費/7,200円
- ※1年未満の解約の場合、短期違約金有

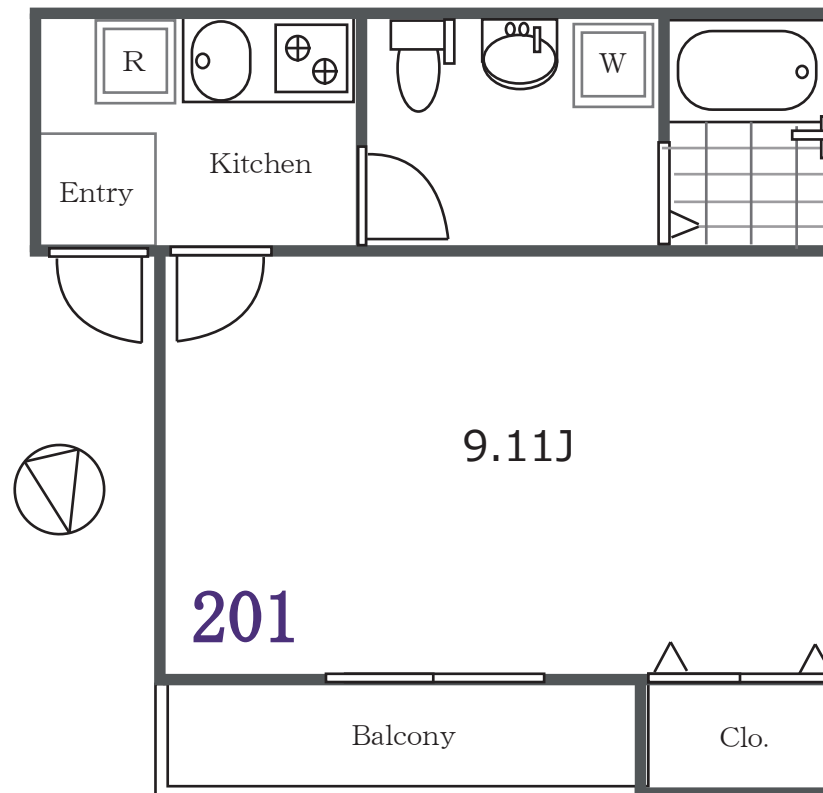
## 【設備】

- ・ エアコン
- ・ ガスコンロ2口
- ・ フローリング
- ・ 独立洗面台
- ・ プロパンガス
- ・ B/T別
- ・ システムキッチン
- ・ 室内洗濯機置場
- ・ クローゼット
- ・ TVモニターホン



## 角部屋2面採光

## 広めのお部屋♪



## 《201号室》

**26.30㎡ 68,000円**

**12月13日～入居可**

※別部屋参照写真

※図面と現況が違う場合は、現況優先となります。



東京都知事 (2) 96084号  
〒101-0063 東京都千代田区神田淡路町2-1 不二ビル2F

**マイエフシー・アドバイザーズ株式会社**

営業時間 10:00~19:00 定休日 水曜日

TEL 03-3525-8250 FAX 03-3525-8241

最新の募集一覧は当社HPよりご確認ください。  
【マイエフシー・アドバイザーズ(株)】で検索  
※申込書についても当社HPよりダウンロードください。  
<https://www.myfe-advisors.co.jp/company>

客付会社様へ

**AD100**  
ネット掲載可  
内見現地対応

■取引態様：貸主代理

■手数料

手数料負担の割合	貸主	借主
手数料配分の割合	元付	客付

# Primo Vita ~プリモヴィータ~

横浜市営地下鉄ブルーライン  
「吉野町」駅 徒歩 **6** 分  
京急本線

「南太田」駅 徒歩 **14** 分

## 【物件概要】

- 物件名称/プリモヴィータ
- 所在地/神奈川県横浜市南区睦町1-23-15
- 構造規模/木造 地上3階建て
- 竣工日/2013年 3月
- 入居日/別表参照
- 間取/1K+Loft 26.30㎡
- 賃料/別表参照 ■ 管理費/3,000円

## 【契約条件】

- 礼金/0ヶ月 ■ 敷金/0ヶ月
- 更新料/新賃料の1ヵ月分
- 更新事務手数料/10,000円 (税別)
- 鍵交換費用/20,000円 (税別)
- 当社指定火災保険/2年間 15,000円
- 24時間安心サポート/2年間 15,000円 (税別)
- 退去時クリーニング代前払/40,000円 (税別)
- 保証会社利用必須
- ※ジェイリース：初回保証料賃料等合計50%
- ※更新時：10,000円/年
- 町会費/7,200円
- ※1年未満の解約の場合、短期違約金有

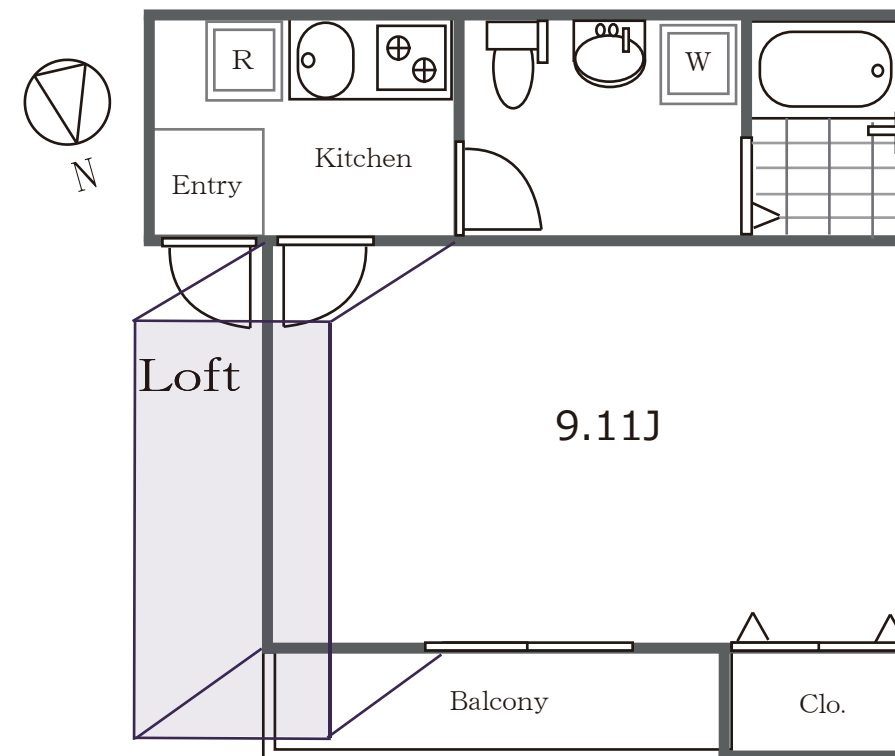
## 【設備】

- ・ エアコン
- ・ ガスコンロ2口
- ・ フローリング
- ・ 独立洗面台
- ・ プロパンガス
- ・ ロフト
- ・ B/T別
- ・ システムキッチン
- ・ 室内洗濯機置場
- ・ クローゼット
- ・ TVモニターホン



## 角部屋2面採光

## 広めのお部屋♪



## 《301号室》

26.30㎡+Loft 71,000円

12月13日～入居可

※別部屋参照写真

※図面と現況が違う場合は、現況優先となります。



東京都知事 (2) 96084号  
〒101-0063 東京都千代田区神田淡路町2-1 不二ビル2F

**マイエフシー・アドバイザーズ株式会社**

営業時間 10:00~19:00 定休日 水曜日

TEL 03-3525-8250 FAX 03-3525-8241

最新の募集一覧は当社HPよりご確認ください。  
【マイエフシー・アドバイザーズ(株)】で検索  
※申込書についても当社HPよりダウンロードください。  
<https://www.myfe-advisors.co.jp/company>

客付会社様へ

**AD100**  
ネット掲載可  
内見現地対応

■取引態様：貸主代理

■手数料

手数料 負担の割合	貸主	借主
手数料 配分の割合	元付	客付



# ファミリーールエム本千葉

## 設備充実♪礼ゼロ 敷ゼロ!

JR外房線、内房線  
 「本千葉」駅 徒歩 **12** 分  
 京成千原線  
 「千葉寺」駅 徒歩 **14** 分  
 JR外房線  
 「蘇我」駅 徒歩 **19** 分

### 【物件概要】

- 物件名称/ファミリーールエム本千葉
- 所在地/千葉市中央区寒川町3-195-33
- 構造規模/木造 地上2階建て
- 竣工日/2013年 3月
- 入居日/別表参照
- 間取/1Kタイプ 20.2㎡
- 賃料/別表参照 ■ 管理費/3,000円

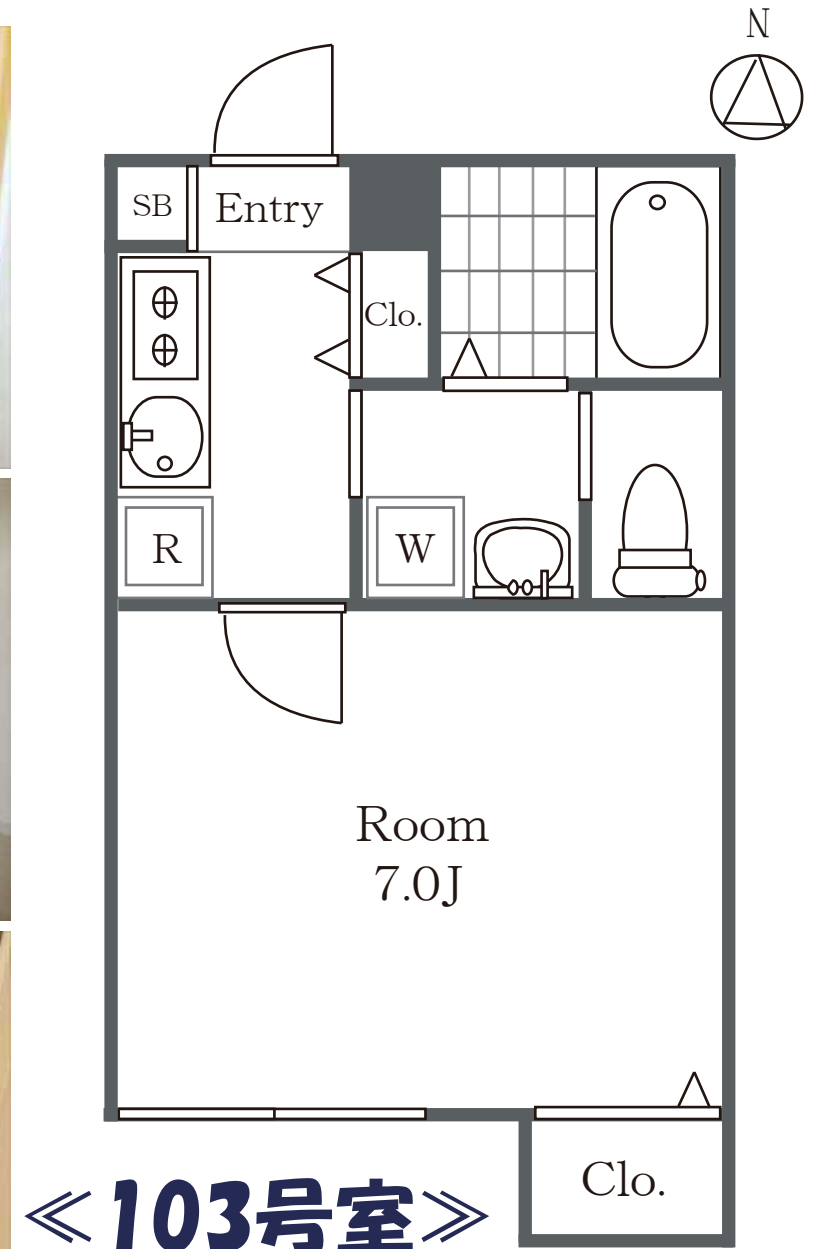
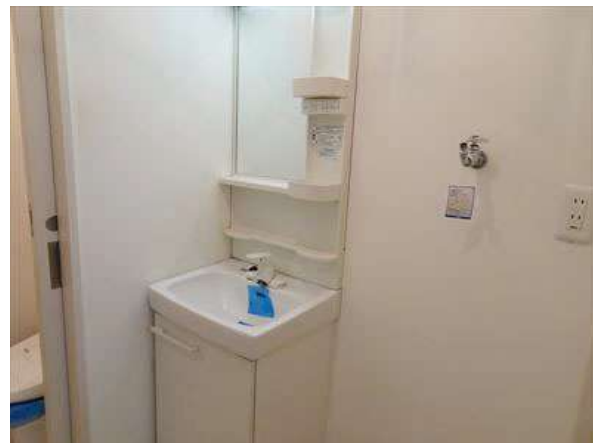
### 【契約条件】

- 礼金/0ヶ月 ■ 敷金/0ヶ月
- 更新料/新賃料の1ヵ月分
- 更新事務手数料/10,000円 (税別)
- 鍵交換費用/ディンプルダブル 25,000円 (税別)
- 当社指定火災保険/2年間 15,000円
- 24時間安心サポート/15,000円 (税別)
- 退去時クリーニング代前払/40,000円 (税別)
- 保証会社利用必須
- ※ジェイリース：初回保証料賃料等合計50%
- ※更新時：10,000円/年
- 町会費/7,200円

※1年未満の解約の場合、短期違約金有

### 【設備】

- ・ エアコン
- ・ ガスコンロ2口
- ・ フローリング
- ・ 独立洗面台
- ・ 追焚きバス
- ・ ウォシュレット
- ・ B/T別
- ・ システムキッチン
- ・ 室内洗濯機置場
- ・ クローゼット
- ・ インターネット光
- ・ TVモニターホン



≪ **103号室** ≫  
**20.20㎡ 45,000円**  
**即入居可**

※別部屋参照写真 ※図面と現況が違ふ場合は、現況優先となります。



東京都知事 (2) 96084号  
 〒101-0063 東京都千代田区神田淡路町2-1 不二ビル2F

**マイエフシー・アドバイザーズ株式会社**

営業時間 10:00~19:00 定休日 水曜日

TEL **03-3525-8250** FAX **03-3525-8241**

最新の募集一覧は当社HPよりご確認ください。  
 【マイエフシー・アドバイザーズ(株)】で検索  
 ※申込書についても当社HPよりダウンロードください。  
<https://www.myfe-advisors.co.jp/company>

客付会社様へ

**AD100**  
 ネット掲載可  
 内見現地対応

■取引態様：貸主代理

■手数料

手数料負担の割合	貸主	借主
	手数料	元付
配分の割合		100%

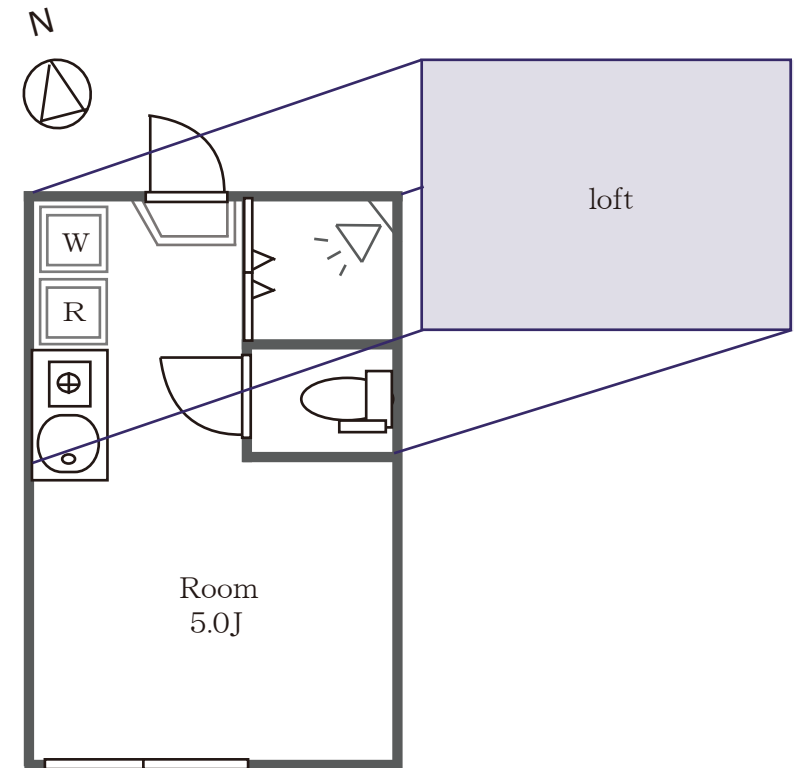
《 申込有 ・ 先行申込有 ・ 契約済み 》



# Bell-Bee IKEBUKURO ~ベルビー池袋~

ロフト付き!!  
床暖房・オートロック付きで設備も充実♪

礼金 〇 敷金 1



《203号室》

11.07m<sup>2</sup>+ロフト

61,000円 即入居可

※別部屋参考写真となります。

※図面と現況が違う場合は、現況優先となります。

山手線

「池袋駅」徒歩 18 分

東武東上線

「北池袋駅」徒歩 10 分

【物件概要】

- 物件名称/ Bell-Bee IKEBUKURO
- 所在地/東京都豊島区池袋本町2-4-11
- 構造規模/木造 地上2階建て
- 竣工日/2015年 7月
- 入居日/別参照
- 間取/1Rタイプ 11.07m<sup>2</sup> +Loft
- 賃料/別参照 ■ 管理費/2,000円

【契約条件】

- 敷金/1ヶ月 ■ 礼金/0ヶ月
- 更新料/新賃料の1ヵ月分
- 更新事務手数料/10,000円 (税別)
- 鍵交換費用/ダブル 25,000円 (税別)
- 火災保険/2年間 15,000円
- 保証会社利用必須  
※ジェイリース：初回保証料賃料等合計50%  
※更新時10,000円/年
- 24時間安心サポート/15,000円 (税別)
- 口座引落手数料/300円 (税別) /月  
※1年未満の解約の場合、短期違約金有

【設備】

- ・エアコン
- ・ガスコンロ1口
- ・フローリング
- ・床暖房
- ・オートロック
- ・防犯シャッター
- ・ウォシュレット
- ・ガスキッチン
- ・室内洗濯機置場
- ・TVモニターホン
- ・シャワー/トイレ別
- ・ロフト付き



東京都知事 (2) 96084号

〒101-0063 東京都千代田区神田淡路町2-1 不二ビル2F

マイエフシー・アドバイザーズ株式会社

営業時間 10:00~19:00 定休日 水曜日

TEL 03-3525-8250 FAX 03-3525-8241

最新の募集一覧は当社HPよりご確認ください。  
【マイエフシー・アドバイザーズ(株)】で検索  
※申込書についても当社HPよりダウンロードください。  
<https://www.myfe-advisors.co.jp/company>

客付会社様へ

AD100  
ネット掲載可  
内見現地対応

■取引態様：貸主代理

■手数料

手数料負担の割合	貸主	借主
	手数料	元付
配分の割合		100%

# セジュール南柏 I

景観良好！！駅から徒歩6分

常磐線

「南柏駅」徒歩 **6** 分

【物件概要】

- 物件名称/セジュール南柏 I
- 所在地/千葉県柏市豊四季643-3
- 構造規模/軽量鉄骨 2階
- 竣工日/2002年 2月
- 入居日/別表参照
- 間取/1K
- 専有面積/26.71㎡
- 賃料/別表参照 ■ 管理費/3,000円

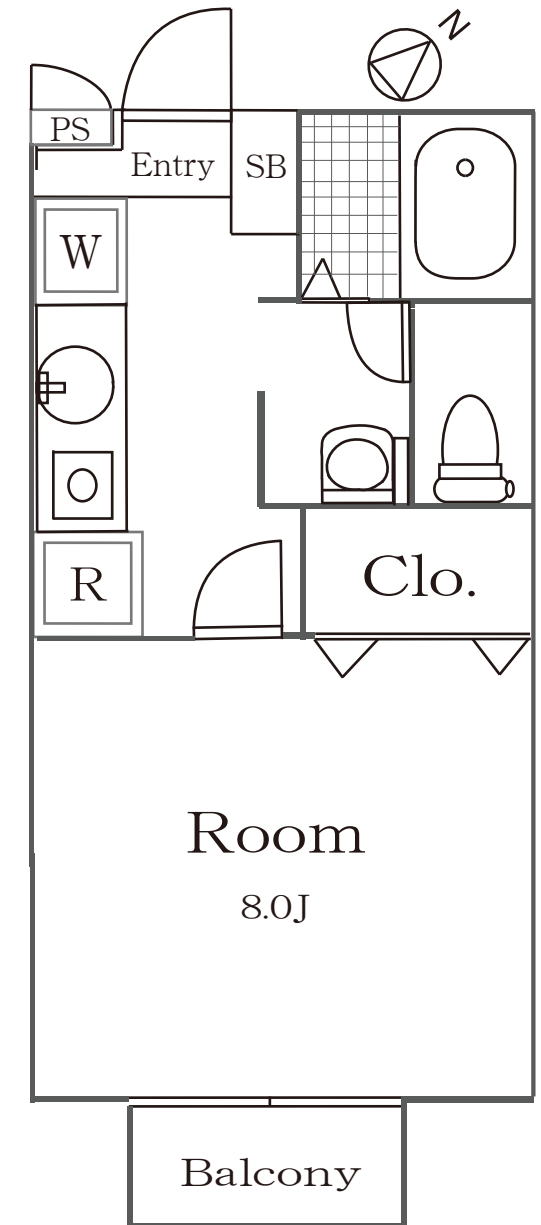
【契約条件】

- 敷金/1ヶ月 ■ 礼金/0ヶ月
- 更新料/新賃料の1ヵ月分
- 更新事務手数料/10,000円 (税別)
- 鍵交換費用(ダブルロック)/25,000円 (税別)
- 火災保険/2年間 15,000円
- 保証会社利用必須
  - ※初回賃料合計50% (ジェイリース)
  - ※更新時10,000円/毎年
- 24時間安心サポート/2年間 15,000円 (税別)
- 口座引落手数料/300円 (税別)
- ※1年未満の解約の場合、短期違約金有

【設備】

- ・ エアコン
- ・ バストイレ別
- ・ フローリング
- ・ 独立洗面台
- ・ 室内洗濯機置き場
- ・ ガスコンロ
- ・ クローゼット
- ・ インターフォン

【駐車場】空き有 7,000円 (税別) 敷金なし



※写真は別部屋参照

※図面と現況が違ふ場合は、現況優先となります。

106号室 26.71㎡ **49,000円**

**12月12日退去予定**



東京都知事 (2) 96084号

〒101-0063 東京都千代田区神田淡路町2-1 不二ビル2F

**マイエフシー・アドバイザーズ株式会社**

営業時間 10:00~19:00 定休日 水曜日

最新の募集状況については、当社HPをご確認ください。  
『マイエフシー・アドバイザーズ(株)』にて検索  
※申込書についても、当社HPよりダウンロードください。  
<https://www.myfc-advisors.co.jp/company>

TEL 03-3525-8250 FAX 03-3525-8241

客付会社様へ

**AD100**

ネット掲載可

■取引態様：貸主代理

■手数料

手数料	貸主	借主
負担の割合		100%
手数料	元付	客付
配分の割合		100%

# ファミリーールエム船橋法典

～広めの居室&設備充実～

JR武蔵野線

「船橋法典」駅徒歩20分

京成本線

「鬼越」駅徒歩27分

## 【物件概要】

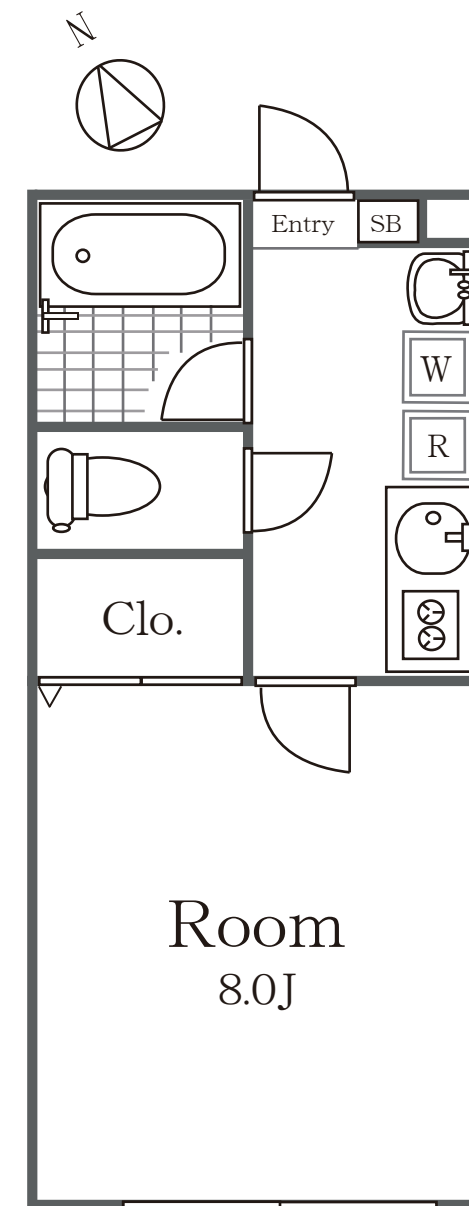
- 物件名称/ファミリーールエム船橋法典
- 所在地/市川市北方町4丁目2365-5
- 構造規模/木造 地上2階建て
- 竣工日/2013年 4月
- 入居日/別表参照
- 間取/1Kタイプ
- 賃料/別表参照 ■ 管理費/3,000円

## 【契約条件】

- 敷金/0ヶ月 ■ 礼金/0ヶ月
- 更新料/新賃料の1カ月分
- 鍵交換費用/20,000円 (税別)
- 当社指定火災保険/2年間 15,000円
- 24時間安心サポート/15,000円 (税別)
- 退去時クリーニング代前払/40,000円 (税別)
- 保証会社利用必須
  - ※ジェイリース：初回保証料賃料等合計50%
  - ※更新時10,000円/年
  - ※1年未満の解約の場合、短期違約金有

## 【設備】

- ・ エアコン
- ・ ガスコンロ2口
- ・ フローリング
- ・ 独立洗面台
- ・ B/T別
- ・ ウォシュレット
- ・ シャッター雨戸
- ・ システムキッチン
- ・ 室内洗濯機置場
- ・ クローゼット
- ・ インターネット光
- ・ 追焚給湯バス
- ・ モニター付インターフォン
- ・ バイク、駐輪スペース有



105号 48,000円 23.79㎡  
入居日相談

※別部屋参考写真

※図面と現況が異なる場合は現況を優先とします



東京都知事 (2) 96084号

〒101-0063 東京都千代田区神田淡路町2-1 不二ビル2F

マイエフシー・アドバイザーズ株式会社

営業時間 10:00~19:00 定休日 水曜日

最新の募集状況については、当社HPをご確認ください。  
『マイエフシー・アドバイザーズ(株)』にて検索  
※申込書についても、当社HPよりダウンロードください。  
<https://www.myfc-advisors.co.jp/company>

TEL 03-3525-8250 FAX 03-3525-8241

客付会社様へ

AD100

ネット掲載可  
内見現地対応

■取引態様：貸主代理

■手数料

手数料	貸主	借主
負担の割合		100%
手数料	元付	客付
配分の割合		100%