

# 新築 4SLDK・P2台 現地説明&販売会 7月27<sup>土</sup>・28<sup>日</sup> am10:00~pm5:00 雨天決行

## 別名

Car Navi 今治市別名322番3

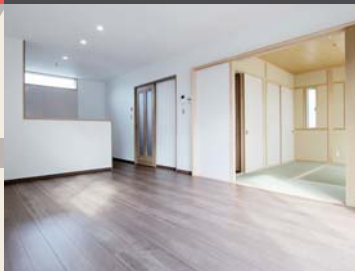
イオンモール今治新都市 車で2分



## 北鳥生2丁目

Car Navi 今治市北鳥生2丁目

鳥生バス停 徒歩2分



【土地】195.18㎡(59.04坪) 【建物】107.64㎡(32.56坪) 2,970万円(税込)

返済例 頭金170万円(借入額2,800万円) 当初10年間(金利:0.6%) **月々58,087円** ボーナス時(年2回) **95,158円**  
 ※35年返済 ※11年目以降(金利:0.94%) / 月々60,533円・ボーナス時(年2回) / 99,222円

【土地】159.00㎡(48.09坪) 【建物】106.81㎡(32.31坪) 2,750万円(税込)

返済例 頭金50万円(借入額2,700万円) 当初10年間(金利:0.6%) **月々55,447円** ボーナス時(年2回) **95,158円**  
 ※35年返済 ※11年目以降(金利:0.94%) / 月々57,782円・ボーナス時(年2回) / 99,222円

■24時間全熱交換型換気システム完備 ■Hiダイナミック制震工法 ■耐震等級3 ■檜7寸角大黒柱 ■和室真壁

※建物は施工面積です。



**越智住宅産業(株)**

宅地建物取引業愛媛県知事免許(12)第1870号  
 特定建設業愛媛県知事許可(特-27)第4671号  
 住宅金融支援機構融資住宅調査業務登録建築士事務所

松山市東本2丁目10-19  
<https://www.ochi-jutaku.co.jp/>



**0120-34-8088**