

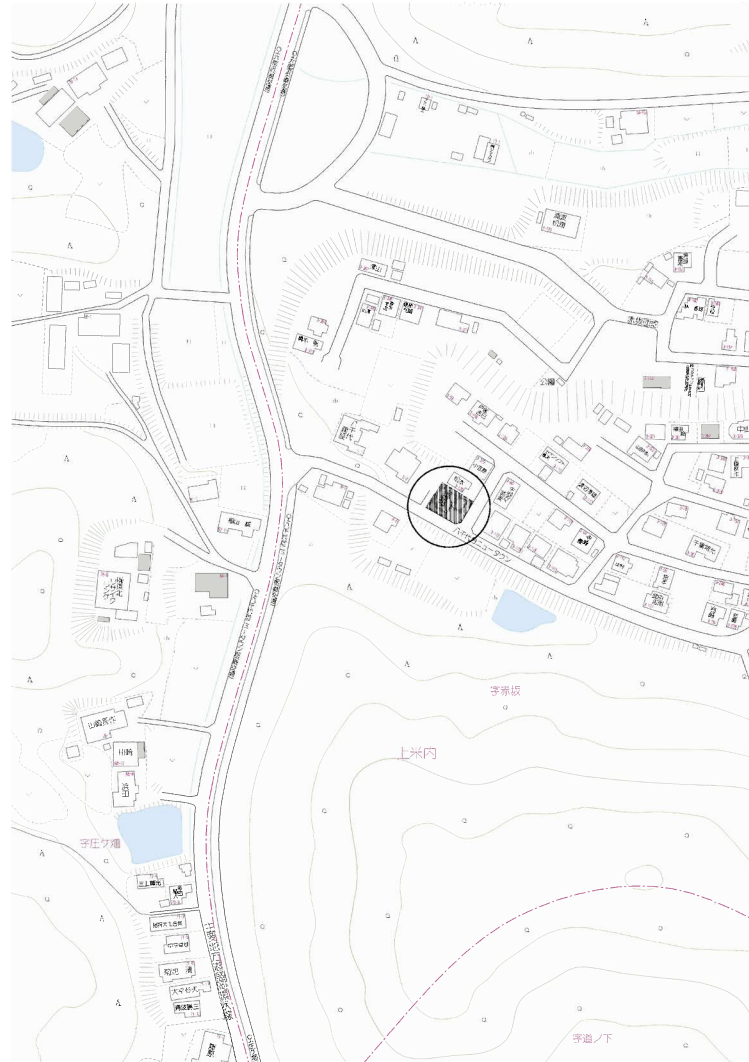
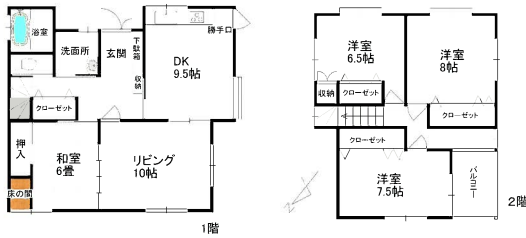
〒020-0866

岩手県盛岡市本宮2丁目16-1小泉産業ビル1F 岩手県知事(3)第2312号 (公社)全日本不動産協会会員

TEL : 019-601-8808 / FAX : 019-601-8805

mail : info@just-1.jp

相談・査定は無料



閑静な住宅地内！ 角地で陽当たりが良好です！ 玄関前には3台可能なカーポート！

※本物件概要と実際の内容が異なる場合もございます。契約の際は重要事項説明書を十分ご確認の上、ご契約して下さい。

物件種目	一戸建て
価格	1,380万円 <small>仲介手数料：3%+6万円×消費税(別途)</small>
所在地	盛岡市上米内字赤坂3-171
交通	八千代台ニュータウン 前バス停 徒歩3分
土地面積	225.00 m ² (68.06坪)
建物面積	119.24 m ² (36.07坪)
構造/間取	木造2階建 5DK
築年月日	2004年12月築
都市計画	市街化調整区域 地目：宅地
用途地域	指定の無い区域
建ぺい率、容積率	70 % 200 %
その他法令	市街地景観地域・田園・丘陵景観区域 宅地造成等規制区域
上下水道	水道： 公営 / 排水： 浄化槽
接道状況	公道 南西側 幅員6m 公道 北東側 幅員6.1m
現況	空家
引渡引渡条件	要相談 現況渡し
駐車場	有 3台
教育機関	米内小学校 米内中学校
備考	市街化調整区域内ですが、再建築は可能です。
取引態様	一般媒介
物件番号	No. 303624