

JUST ONE
real estate agent

◀県内最大級の物件掲載数▶HPで動画でも物件紹介中!! ◀買取も相談可!▶

『不動産売買専門店』

[売買実績多数で迅速対応]
ジャストワン株式会社

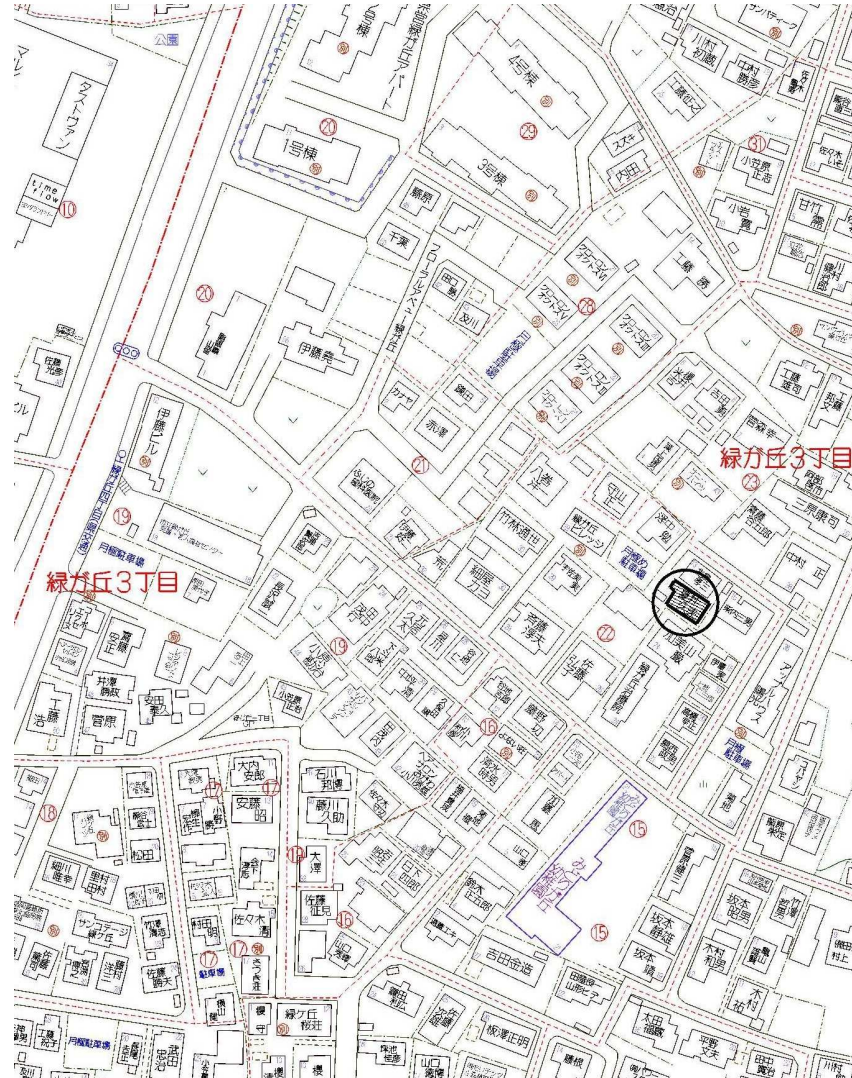
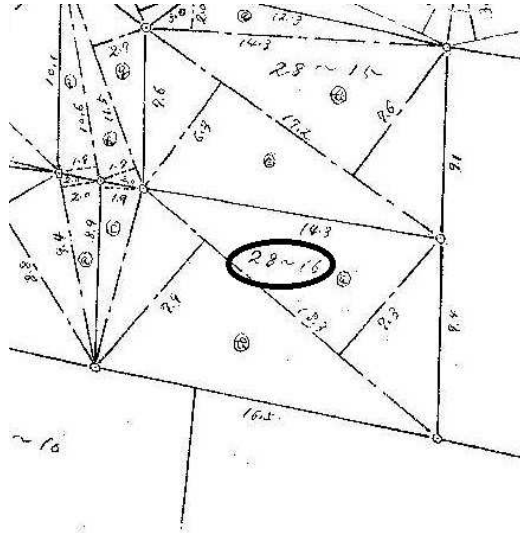
〒020-0866

岩手県盛岡市本宮2丁目16-1小泉産業ビル1F 岩手県知事(3)第2312号 (公社)全日本不動産協会会員

TEL : 019-601-8808 / FAX : 019-601-8805

mail : info@just-1.jp

相談・査定は無料



緑が丘小学校まで徒歩6分

※本物件概要と実際の内容が異なる場合もございます。契約の際は重要事項説明書を十分ご確認の上、ご契約して下さい。

| | |
|-------------|---|
| 物件種目 | 土地 |
| 価格 | 390万円 <small>仲介手数料：3%+6万円×消費税（別途）</small> |
| 坪単価 | 87,400 円 |
| 所在地 | 盛岡市緑が丘3丁目22-12 |
| 交通 | 緑が丘4丁目バス停まで徒歩5分 徒歩 |
| 土地面積 | 147.53㎡ (44.62坪) |
| 地目 | 宅地 |
| 都市計画 | 市街化区域 |
| 用途地域 | 第一種低層住居専用地域 |
| 建ぺい率 容積率 | 50 % 80 % |
| その他法令 | |
| 上下水道 | 水道： 公営 / 排水：下水引込要 |
| 接道状況 | 私道 北側 幅員4m 間口2m |
| 現況 | 上物有り |
| 引渡引渡条件 | 要相談 現況渡し |
| 建築条件 | 無 |
| 教育機関 | 緑が丘小学校 黒石野中学校 |
| 備考 | 下水道管は他人敷地經由 新築時に管撤去と新規に引込必要 位置指定道路、建物：89.42㎡ |
| 取引態様 | 仲介 |
| 物件番号 | No. 301790 |

JUST ONE
real estate agent

◀県内最大級の物件掲載数▶HPで動画でも物件紹介中!! ◀買取も相談可!▶

『不動産売買専門店』

[売買実績多数で迅速対応]
ジャストワン株式会社

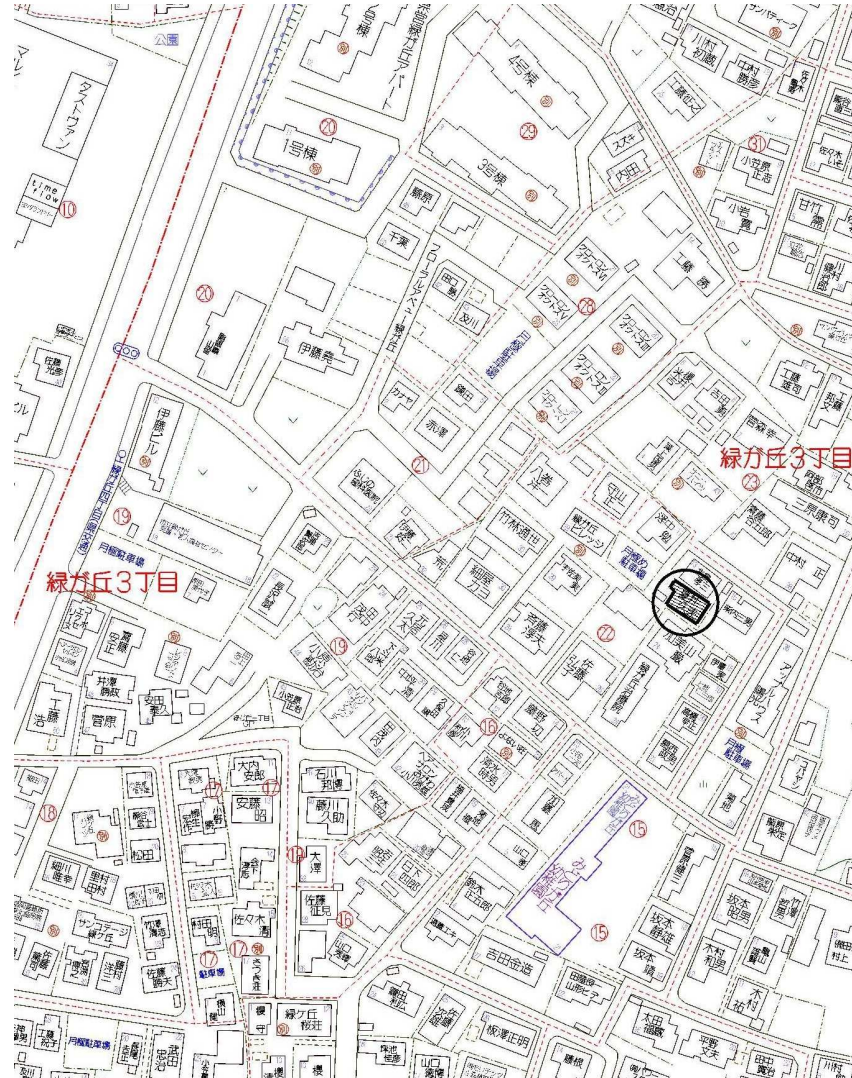
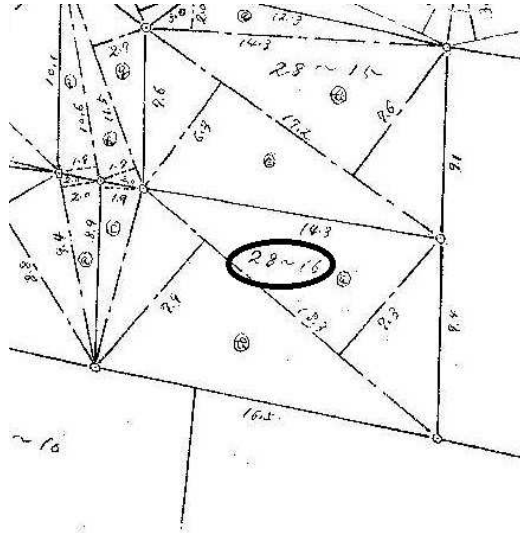
〒020-0866

岩手県盛岡市本宮2丁目16-1小泉産業ビル1F 岩手県知事(3)第2312号 (公社)全日本不動産協会会員

TEL : 019-601-8808 / FAX : 019-601-8805

mail : info@just-1.jp

相談・査定は無料



緑が丘小学校まで徒歩6分

※本物件概要と実際の内容が異なる場合もございます。契約の際は重要事項説明書を十分ご確認の上、ご契約して下さい。

| | |
|-------------|---|
| 物件種目 | 土地 |
| 価格 | 390万円 仲介手数料：3%+6万円×消費税（別途） |
| 坪単価 | 87,400 円 |
| 所在地 | 盛岡市緑が丘3丁目22-12 |
| 交通 | 緑が丘4丁目バス停まで徒歩5分 徒歩 |
| 土地面積 | 147.53㎡ (44.62坪) |
| 地目 | 宅地 |
| 都市計画 | 市街化区域 |
| 用途地域 | 第一種低層住居専用地域 |
| 建ぺい率 容積率 | 50 % 80 % |
| その他法令 | |
| 上下水道 | 水道： 公営 / 排水：下水引込要 |
| 接道状況 | 私道 北側 幅員4m 間口2m |
| 現況 | 上物有り |
| 引渡引渡条件 | 要相談 現況渡し |
| 建築条件 | 無 |
| 教育機関 | 緑が丘小学校 黒石野中学校 |
| 備考 | 下水道管は他人敷地經由 新築時に管撤去と新規に引込必要 位置指定道路、建物：89.42㎡ |
| 取引態様 | 仲介 |
| 物件番号 | No. 301790 |