

JUSTONE
real estate agent

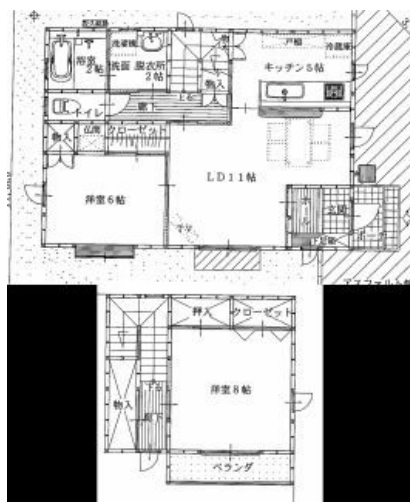
《県内最大級の物件掲載数》HPで動画でも物件紹介中!! 《買取も相談可!》

『**不動産売買専門店**』 **ジャストワン株式会社**

〒020-0866

岩手県盛岡市本宮2丁目16番1号 小泉産業ビル1F 岩手県知事(3)第2312号(公社)全日本不動産協会会員

TEL: 019-601-8808 / FAX: 019-601-8805 mail: info@just-1.jp **相談・査定は無料**



物件種目	中古住宅		
価格	2,300万円		
仲介手数料	3%+60,000円+消費税		
所在地	盛岡市下太田榊15-7		
交通	こすかたの郷前バス停徒歩5分		
土地面積	139.99㎡	42.34坪	
建物面積	82.80㎡	25.04坪	
構造	木造	間取り	
築年月	2016年3月		
都市計画	市街化区域	地目	宅地
用途地域	第一種中高層住居専用地域		
建ぺい率	60%	容積率	200%
設備	水道: 公営 / 排水(汚水): 下水		
接道状況	東公道幅: 6m 間口: 9.4m 北公道幅: 6m 間口: 10.7m 北東公道幅: 6m 間口: 3m		
駐車台数	可		
現況	空家		
引渡	現況渡し		
備考	精算金43.11平方メートルあり(本換地時の土地評価換算で精算)本換地H36年以降予定。 ガス給湯、ガスコンロ、追い焚き機能あり、平建設施工		
公共教育	太田東	小学校	
	大宮	中学校	
取引形態	一般媒介		
物件番号	304204		