

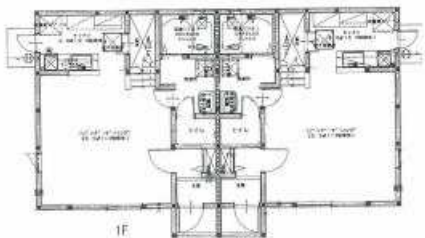
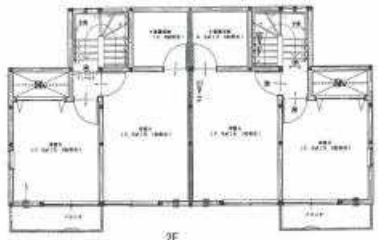
『不動産売買専門店』 **ジャストワン株式会社**

〒020-0866

岩手県盛岡市本宮2丁目16番1号 小泉産業ビル1F 岩手県知事(3)第2312号(公社)全日本不動産協会会員

TEL: 019-601-8808 / FAX: 019-601-8805

mail: info@just-1.jp



物件種目	アパート(事業用)		
価格	1,550万円		
仲介手数料	3%+60,000円+消費税		
所在地	盛岡市厨川20-36		
土地面積	251.73m ² 76.14坪		
建物面積	140m ² 42.35坪		
交通	厨川1丁目バス停 徒歩4分		
構造	鉄骨造 地上2階		
築年月	2007年3月	現況	賃貸中
都市計画	市街化区域	地目	宅地
用途地域	第一種中高層住居専用地域		
建ぺい率	60%	容積率	200%
引渡	オーナーチェンジ		
設備	水道:公営 / 排水(汚水):下水 / ガス:プロパン		
接道状況	二方道路北 公道幅:4m 南 公道幅:5m		
法令制限	景観地区		
駐車台数	あり4台		
総戸数	2戸	入居	1戸
間取内訳			
表面利回り	5.13%	月額賃料	
実質利回り	5.13%	年額賃料	
固定資産税	年額		
評価額	土地		
	建物		
備考	メソネットタイプ エアコン 給湯器 シャンプー洗面台 物置 ベット可(小型犬 猫 1匹)		
	2室中1室空き有		
取引形態	媒介		
物件番号	303225		