

宍粟市で

マイホームの新築をお考えの皆様へ

「ハルくんも来春には小学生。本棚や学習机はどこに置こう。」

「家族の荷物もだんだん増えてきて、このハイツも手狭になってきたなあ。」

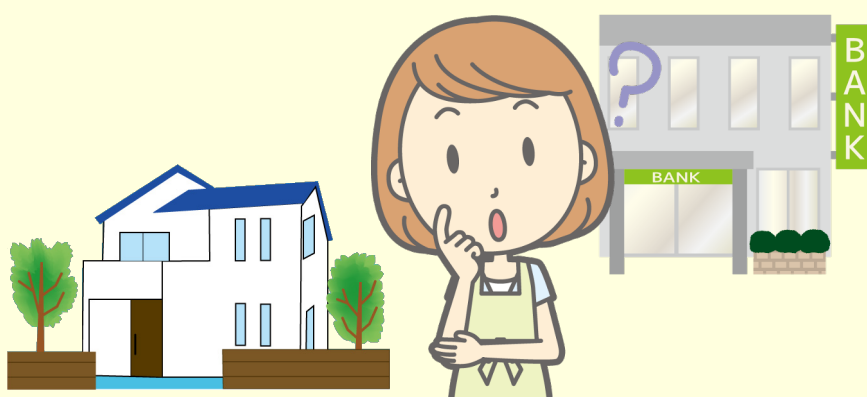
「パパも今年で30才だし、そろそろ家を建てたいなあ。」

…とお考えの皆様、ぜひ「播磨総合」にご来店ください。



「家を建てるときは、まず何から始めたらいいんだろう」とよくお客様から質問されます。

不動産屋さんへ土地を探しに行く、住宅展示場へモデルハウスを見に行く、銀行へ住宅ローンの相談に行く、どれも家を建てるのに必要な行動ですが、決まった順番はありません。

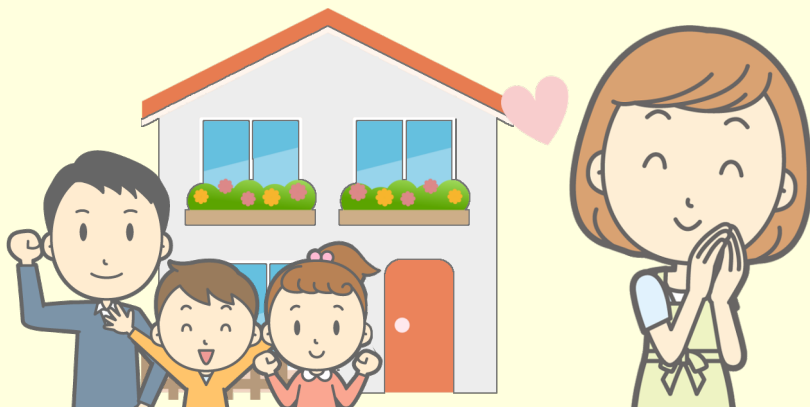


ただ、もし家を建てる土地が決まっていなかったら、まず「播磨総合」にいらしてください。播磨総合では、豊富な情報の中から、あなたにピッタリの土地を提案いたします。

土地が決まらないと、建物のプランが決まりません。玄関の位置や向き、間取りの配置などが、土地の広さや形、道路の向きによって変わってきます。建物のプランが決まらないと、住宅ローンをいくら組めばよいかわかりません。

土地が最初に決まれば、あとの進め方がスムーズになると思います。

また播磨総合では、良い土地の情報だけでなく、これまでたくさんのお客様の住まいづくりをお手伝いさせていただいた経験から、失敗しない建物業者選びのポイントや、間取りプランの考え方、住宅ローン審査の注意点、意外とかかる税金や諸費用のことなど、精一杯わかりやすくアドバイスいたします。



まずはお気軽にお電話下さい



●お問い合わせ

☎0790(62)5886



播磨総合株式会社

宅地建物取引業免許 兵庫県知事(3)500220号
(一社)兵庫県宅地建物取引業協会会員
(公社)近畿地区不動産公正取引協議会加盟

(ホームページもご覧ください)
<http://www.ht-o.com>

播磨総合

検索

〒671-2545 宍粟市山崎町中井153-7