



SAFE 365で
地震の揺れを
吸収する家

QUIE クワイエ

- ・地震による建物の揺れを吸収※
- ・繰り返す地震にも効果を発揮
- ・メンテナンスフリー

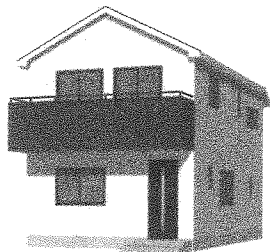
※当社試験棟による制震実験の結果(地震動波BC1-L2 最大200%まで)
建物の振動や変形を50%程度軽減できる検証結果が得られました。

物件No.100719

名鉄名古屋本線
「東岡崎」駅バス乗車34分
名鉄バス川向線
「北斗台会館前」停徒歩6分

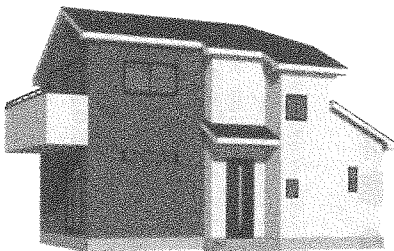
南向き!!

イメージ図



1号棟

イメージ図



2号棟

●クレイドルガーデンシリーズ共通設備・仕様

リフトカー	3Dガスコンロ	システムキッチン	キッチン 成下収納	浴室乾燥機	シャワートイレ	玄関収納	電子キー	スマート フォン サイトは こちらから
TVモニター付 インターホン	24時間 換気システム	全館遮 断ガラス	浄水器一体型 水栓	外壁 サイディング	玄関 自動ドア	10年保証 保証書	QRコード	

※デジタルパンフレットでご覧頂けます!

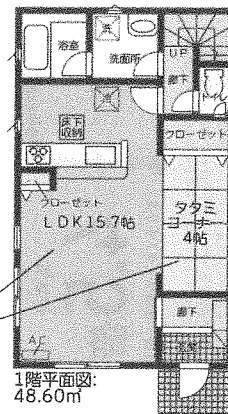
1号棟

3LDK+
タタミコーナー

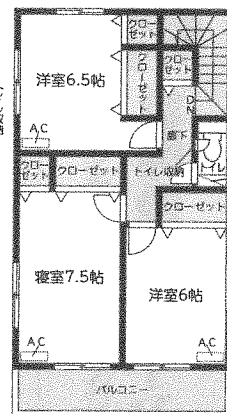
敷地面積: 106.17㎡(32.11坪)
延床面積: 97.20㎡(29.40坪)
建築確認番号:
第KS118-0410-50647号
(平成30年3月22日)

LDK+タタミコーナー
一体利用で19.7帖

価格 2,890 (税込)
万円



1階平面図:
48.60㎡



2階平面図: 48.60㎡

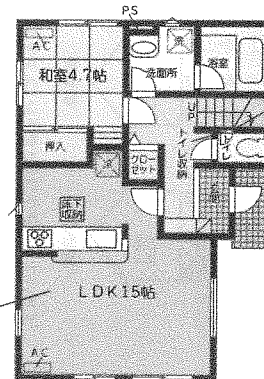
2号棟

4LDK

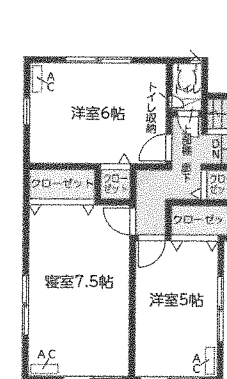
敷地面積: 111.67㎡(33.78坪)
延床面積: 93.15㎡(28.17坪)
建築確認番号:
第KS118-0410-50648号
(平成30年3月22日)

明るいきらびんぐ♪

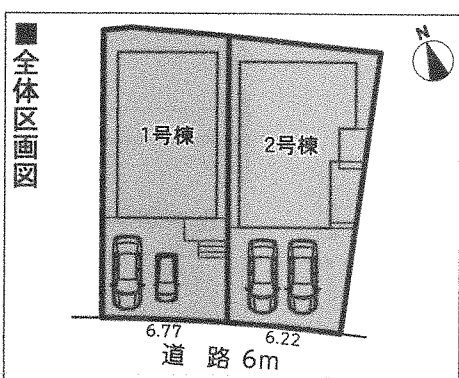
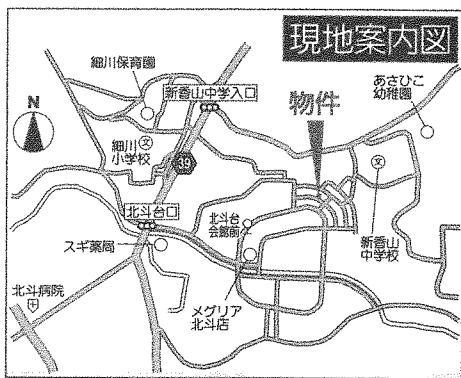
価格 2,990 (税込)
万円



1階平面図: 50.22㎡



2階平面図: 42.93㎡



【物件概要】 ●所在地/愛知県岡崎市細川町字上大針55番152の一部 ●構造・規模/在来木造サイディング貼スレート葺又はアスファルトシングル葺又はガルバリウム鋼板横葺2階建 ●土地権利/所有権 ●地目/宅地 ●都市計画/市街化区域 ●用途地域/第1種低層住居専用地域 ●建ぺい率/60% ●容積率/100% ●他の法令上の制限/建築基準法55条絶対高さ10m・宅地造成工事規制区域・建基法22条指定区域 ●築年月/平成30年7月完成予定 ●駐車場/有り(2台) ●現況/建築中 ●引渡日/相談 ●接道状況/南西側幅員6.0mの公道に接面 ●設備/電気・上下水道・都市ガス ●細川小学校・新香山中学校
※TVアンテナ・網戸・居室照明・カーテンレール・雨戸別途。 ※敷地内に電柱及び支線が入る場合があります。
※図面と現況が異なる場合は現況優先にてご了承願います。
※記載事項に誤りがある場合があります。広告掲載やご案内時には、各業者様で調査して下さい。当社では一切責任を負いません。
※工事中の場合は安全の為、ヘルメット着用、建物へ入る場合はスリッパに履き替えて下さる様お願い致します。
※フラット35利用可※諸条件がございますので、詳しくは担当までお問い合わせ下さい。
※売買契約書・一般借入契約書については弊社書式以外での契約は出来かねますのでご了承下さい。



株式会社 エステート・ラボ
TEL 0564-57-1333 FAX 0564-57-1337

〒444-0823 愛知県岡崎市上地6丁目1番地19 明友ビル101
URL: <http://www.estate-labo.com> E-mail: info@estate-labo.com
公益社団法人 愛知県宅地建物取引業協会会員
公益社団法人 全国宅地建物取引業保証協会会員
宅地建物取引業者登録 愛知県(2)第22187号
取引態様 媒介