

新築分譲住宅



LIGNAGE

リナーヂュ

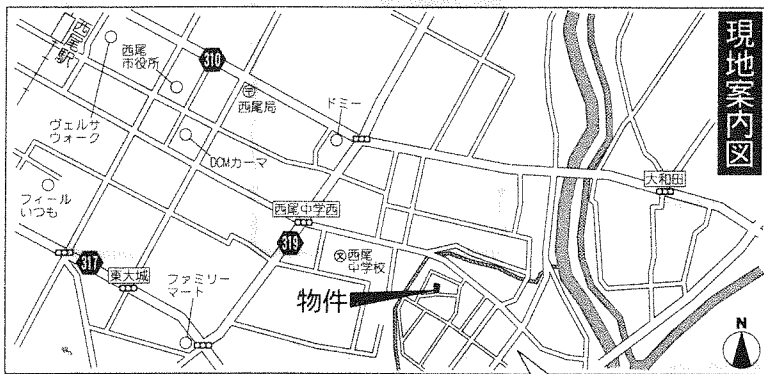
西尾市小焼野町

全4棟

敷地48坪以上!
南道路に付
日当たり良好♪

学区 福地北部小学校1,800m・西尾中学校380m

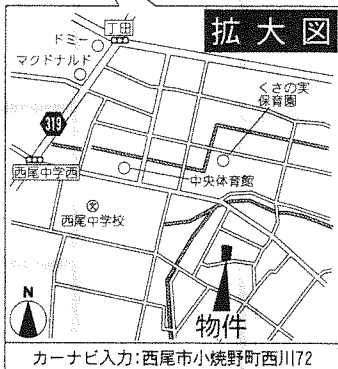
交通 名鉄西尾線「西尾」駅徒歩24分
「西尾」駅よりバス乗車6分「中央体育館」停徒歩7分



現地案内図

物件概要

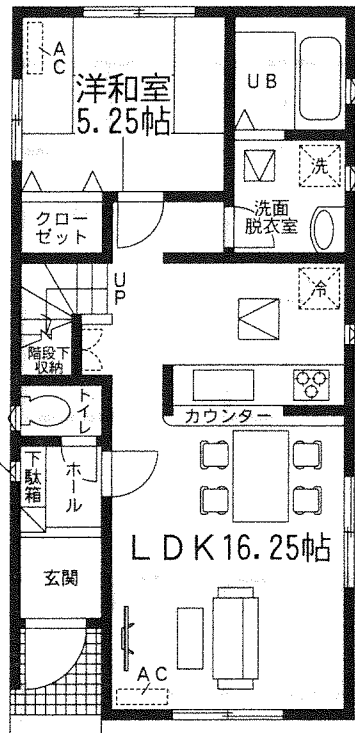
- 所在地: 西尾市小焼野町西川173番
- 建物種別: 木造2階建アスファルトシングルサイディング張り
- 土地権利: 所有権 ●地目: 宅地
- 都市計画: 市街化調整区域 ●用途地域: 無指定地域
- 建ぺい率: 60%
- 物件の略称: 22条区域
- 築年月: 平成30年7月完成予定
- 現況: 建築中 ●引渡日: 相談
- 接道状況: 南側2.9~3.0mの公道に接面
- 設備: 公室水道・浄化槽・中部電力・個別LPG
- 建築確認番号: 確認サービス第KS118-3110-50063~50066号(1~4号棟)
- 備考: ※網戸・カーテン・照明・TVアンテナ等は、オプションとなります。※工事中の場合においては、安全の為ヘルメットの着用を、お願い致します。又、内覧の際はスリッパに履き替えて下さいませ。※お断り致します。※宅地内に電柱及び電線が入る場合があります。※司法書士は、当該指定になります。※電線交換が発生する場合があります。その場合の共設アンテナ・ケーブルテレビ等の接続及び使用料等、放送受信に要する費用は買主の負担となります。※施工基準は売主指定とし、仕様及び建物図面は、現場の施工上または価格改定等の情勢により予告なく変更する場合があります。※記載事項に誤りがある可能性があるため、各件介業者様でのご確認の上、必ずご確認ください。※当社では、一切責任を負いません。※浄化槽設置に伴う法定検査料11,130円(税込手数料含む)は買主負担となります。決済時に合わせてお支払い下さい。



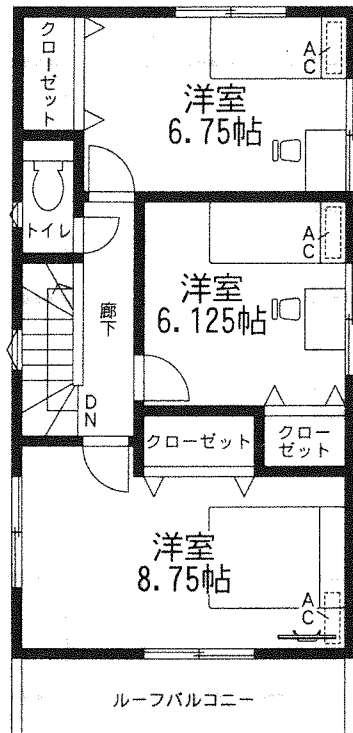
拡大図

カーナビ入力: 西尾市小焼野町西川172

1号棟
4LDK
◆土地面積: 164.62㎡
(協定地、セットバック含む)
◆建物面積: 98.35㎡
2,680万円(税込)



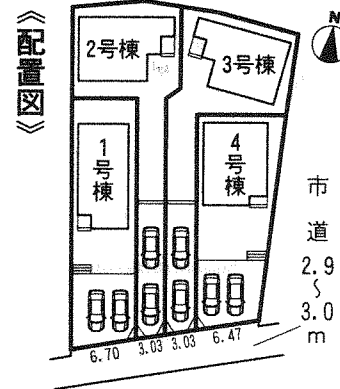
1階平面図: 50.52㎡



2階平面図: 47.83㎡

設備
仕様

- 外壁 サイディング
- ベタ基礎 (基礎パッキン採用)
- システムキッチン 浄水機付
- システムキッチン 浄水機付
- 追焚 ユニットバス
- 浴室乾燥機付
- 三重鏡シャンブー ドレッサー付 洗面化粧台
- 1・2階 ウォシュレット
- TVモニター付 インターホン
- エコジョーズ
- 24時間換気システム
- 床下収納
- ペアガラス



設計性能評価
耐震の最高等級
(等級3)を取得



フラット35S
長期固定金利のフラット35S

すまい給付金
対象物件

※住宅取得者の収入及び持
分割合によってこととなります。



株式会社

エステート・ラボ

TEL 0564-57-1333

FAX 0564-57-1337

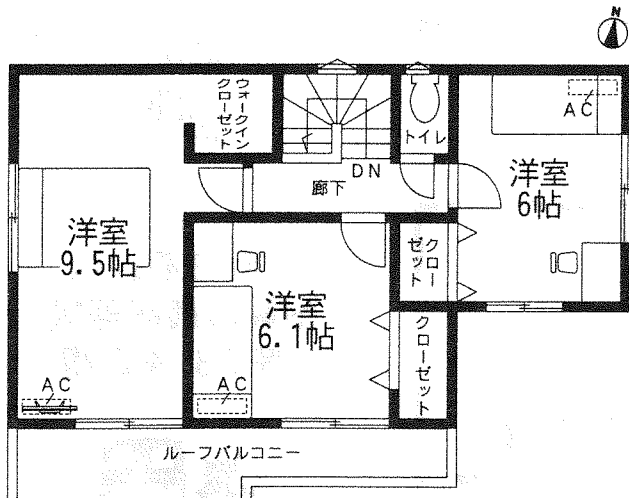
〒444-0823 愛知県岡崎市上地6丁目1番地19 明友ビル101
URL: http://www.estate-labo.com E-mail: info@estate-labo.com
公益社団法人 愛知県宅地建物取引業協会 会員
公益社団法人 全国宅地建物取引業保証協会 会員
宅地建物取引業者登録 愛知県 (2) 第22187号 取引態様 媒介

2号棟

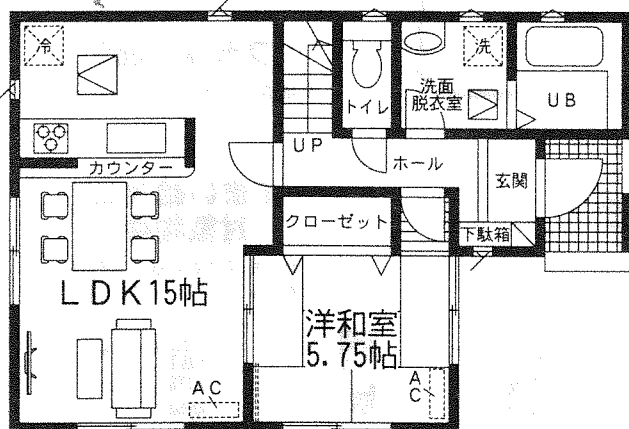
◆土地面積:173.81m²
(協定地、セットバック含む)
◆建物面積: 98.14m²

2,480(税込)万円

4LDK+WIC



2階平面図:47.21m²



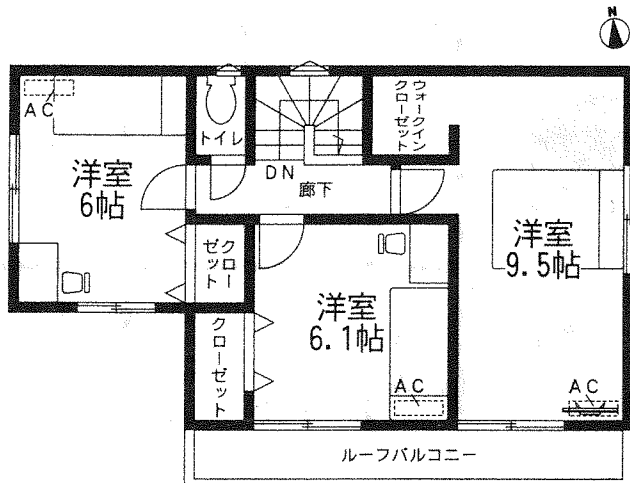
1階平面図:50.93m²

3号棟

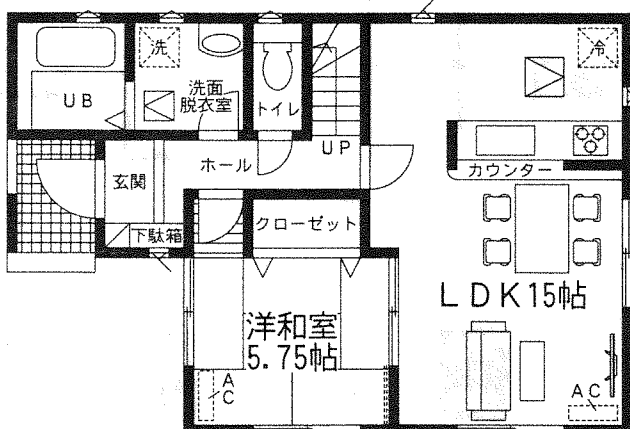
◆土地面積:174.92m²
(協定地、セットバック含む)
◆建物面積: 98.14m²

2,390(税込)万円

4LDK+WIC



2階平面図:47.21m²



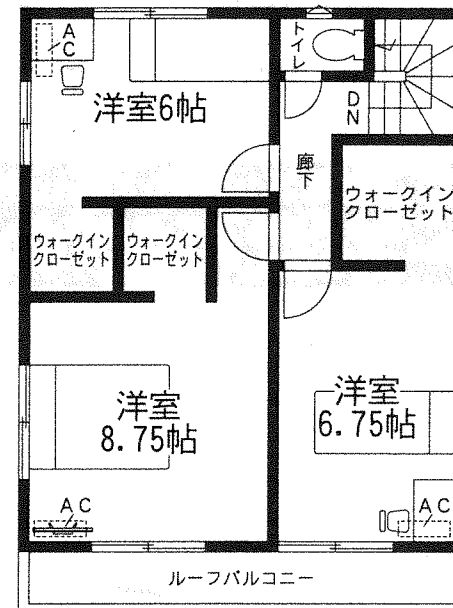
1階平面図:50.93m²

4号棟

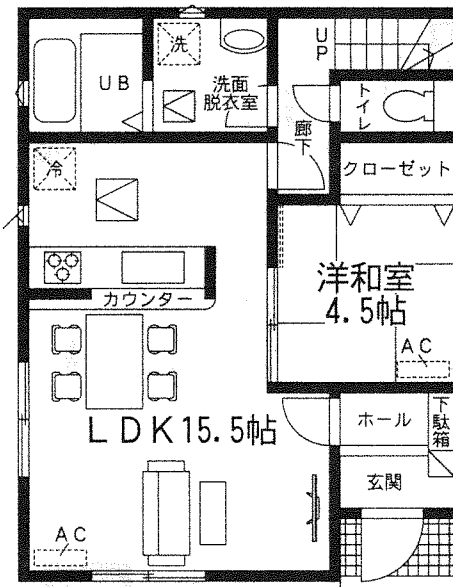
◆土地面積:163.40m²
(協定地、セットバック含む)
◆建物面積: 99.80m²

2,680(税込)万円

4LDK+3WIC



2階平面図:49.28m²



1階平面図:50.52m²