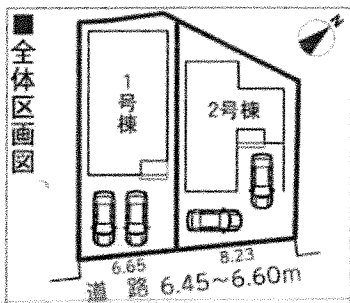
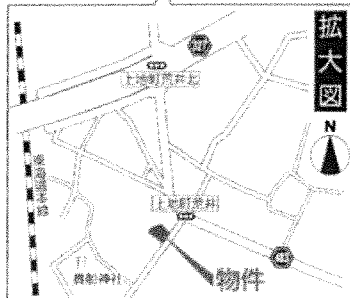




物件No.147841

京東海道本線「岡崎」駅バス乗車8分
名鉄バス「上地」停留徒歩5分

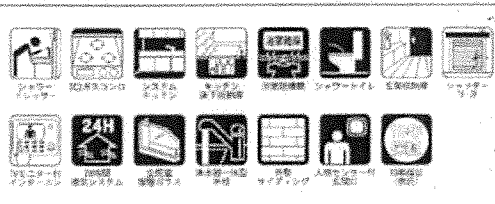


福岡小学校
福岡中学校

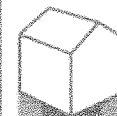
☆感震ブレーカー設置物件☆
住宅瑕疵担保責任供託
フラット35利用可
カースペース2台以上

☆性能表示取得物件☆

●クレイドルガーデンシリーズ共通設備・仕様



※デジタルパンフレットでご覧頂けます!



SAFE 365で
地震の揺れを
吸収する家

QUIE クワイエ

- ・地震による建物の揺れを吸収※
- ・繰り返す地震にも効果を発揮
- ・メンテナンスフリー

※当該物件は、より耐震性能の高められた構造（最大約40%より）
建物の揺れや変形を約90%程度軽減できる構造設計が実現しました。

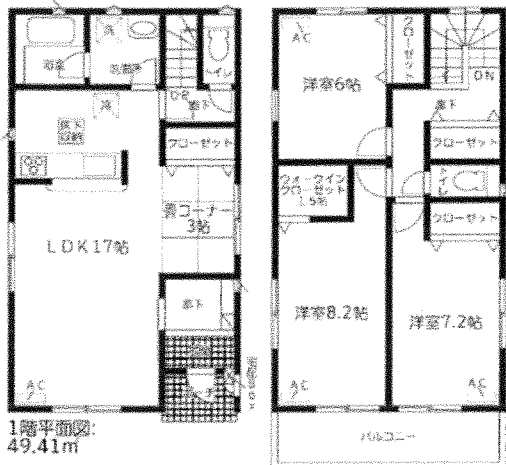


1号棟 3LDK+
畳コーナー

敷地面積:103.13㎡(31.19坪)
延床面積:100.44㎡(30.38坪)
建築確認番号:
第BVJ-ENG19-10-1384号(令和元年10月3日)



※完成予想図



1階平面図: 49.41㎡
価格 3,190 (税込) 万円

2階平面図: 51.03㎡

2号棟 3LDK+S

敷地面積:105.64㎡(31.95坪)
延床面積: 94.16㎡(27.99坪)
車庫面積:13.07㎡
建築確認番号:
第BVJ-ENG19-10-1385号(令和元年10月3日)



※完成予想図



1階平面図: 42.12㎡
価格 2,890 (税込) 万円

2階平面図: 52.04㎡

【物件概要】●所在地/岡崎市上地町字荒井5-3-1-3 ●構造・規模/在来木造サイディング貼スレート葺又はアスファルトシングル葺又はガルバリウム鋼板横葺2階建 ●土地権利/所有権
●地目/宅地 ●都市計画/市街化区域 ●用途地域/第1種住居地域 ●建ぺい率/60% ●容積率/200% ●他の法令上の制限/第1種高度地区・建築法22条指定区域
●築年月/令和2年2月完成予定 ●駐車場/有り(2台) ●現況/建築中 ●引渡日/相談 ●接道状況/東側幅員6.45~6.6m公道 ●設備/電気・上下水道・都市ガス
※TVアンテナ・網戸・居室照明・カーテンレール・雨戸別途。 ※敷地内に電柱及び支線が入る場合があります。 ※図面と現況が異なる場合は現況優先にてご了承願います。
※記載事項に誤りがある場合があります。広告掲載やご案内時には、各業者様で調査して下さい。当社は一切責任を負いません。
※工事中の場合は安全の為、ヘルメット着用、建物へ入る場合はスリッパに履き替えて下さる様お願い致します。 ※フラット35利用可※諸条件がございますので、詳しくは担当までお問い合わせ下さい。
※売買契約書・一般媒介契約書については弊社書式以外での契約は出来かねますのでご了承下さい。



株式会社

エステート・ラボ

TEL 0564-57-1333

FAX 0564-57-1337

〒44-0823 愛知県岡崎市上地 6 丁目 1 番地 19 明友ビル 101
URL:https://www.estate-labo.com E-mail:info@estate-labo.com
公益社団法人 愛知県宅地建物取引業協会会員
公益社団法人 全国宅地建物取引業保証協会会員
宅地建物取引業者登録 愛知県 (2) 第 22187 号

取引態様
媒介