

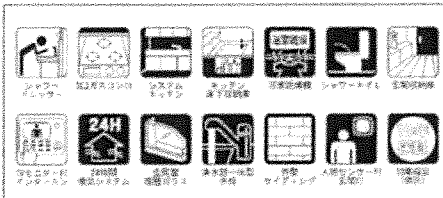


細川小学校
新香山中学校

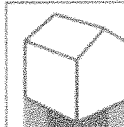
☆感震ブレーカー設置物件☆
住宅瑕疵担保責任特託
フラット35利用可
カースペース2台以上

☆性能表示取得物件☆

●クレイドルガーデンシリーズ共通設備・仕様



※デジタルパンフレットでご覧頂けます!



SAFE 365で
地震の揺れを
吸収する家

QUIE クワイ

- ・地震による建物の揺れを吸収※
- ・隣近所地盤にも効果を発揮
- ・メンテナンスフリー

※1階は基礎による制震効果、2階は制震ダンパーにより、最大200%までの揺れを吸収する効果を実現しています。

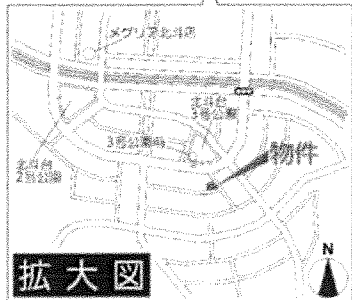


物件No.146763

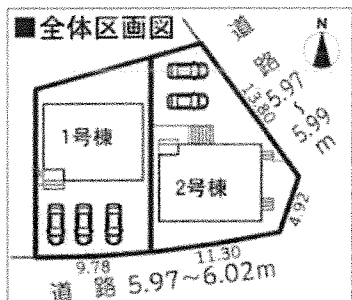
名鉄名古屋本線「東岡崎駅」バス乗車35分
名鉄バス3号公園前停留徒歩1分



現地案内図



拡大図



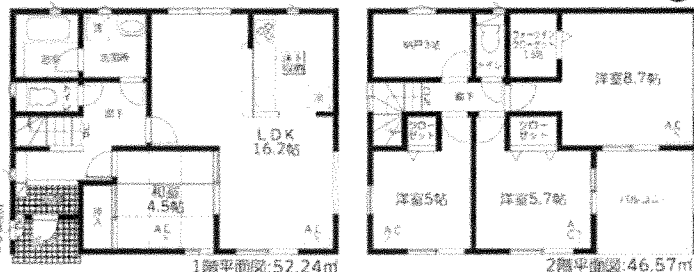
全体区画図

1号棟 4LDK+S

敷地面積:147.20㎡(44.52坪)
延床面積: 98.81㎡(29.89坪)
ルーフバルコニー:7.29㎡
建築確認番号:
第BVJ-ENG19-10-1325号
(令和元年9月18日)



※完成予想図



1階平面図:52.24㎡

2階平面図:46.57㎡

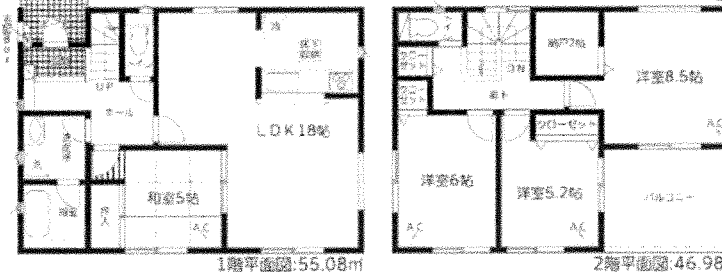
3290
価格 3,490 (税込) 万円

2号棟 4LDK+S

敷地面積:156.74㎡(47.41坪)
延床面積:102.06㎡(30.87坪)
ルーフバルコニー:9.72㎡
建築確認番号:
第BVJ-ENG19-10-1326号
(令和元年9月18日)



※完成予想図



1階平面図:55.08㎡

2階平面図:46.98㎡

3190
価格 3,390 (税込) 万円

【物件概要】 ●所在地/岡崎市細川町字鳥ヶ根81 ●構造:棟間/在来木造サイディング貼スレート葺又はアスファルトシングル葺又はガルバリウム鋼板横葺2階建 ●土地権利/所有権
●地目/宅地 ●都市計画/市街化区域 ●用途地域/第1種低層住居専用地域 ●建ぺい率/60% ●容積率/100% ●他の法令上の制限/準防火地域・建基法22条指定区域・55条絶対高さ10m
●築年月/令和2年1月完成予定 ●駐車場/有り(2~3台) ●現況/建築中 ●引渡し/相談 ●接道状況/南側幅員5.97~6.01m公道・東側幅員5.97~5.99m公道 ●設備/電気・上下水道・都市ガス
※TVアンテナ・横断・居室照明・カーテンレール・雨戸別途。 ※敷地内に電柱及び支線が入る場合があります。 ※図面と現況が異なる場合は現況優先にてご了承願います。
※記載事項に誤りがある場合があります。広告掲載やご案内時には、各業者様で調査して下さい。当社では一切責任を負いません。
※工事中の場合は安全の為、ヘルメット着用、建物へ入る場合はスリッパに履き替えて下さる様お願い致します。 ※フラット35利用可※諸条件がございますので、詳しくは担当までお問い合わせ下さい。
※売買契約書・総研合契約書については弊社書式以外での契約は出来かねますのでご了承下さい。



株式会社

エステート・ラボ

TEL 0564-57-1333

FAX 0564-57-1337

〒444-0823 愛知県岡崎市上地 6丁目 1番地 19 明友ビル 101
URL:https://www.estate-labo.com E-mail:info@estate-labo.com
公益社団法人 愛知県宅地建物取引業協会会員
公益社団法人 全国宅地建物取引業保証協会会員
宅地建物取引業者登録 愛知県 (2) 第 22187号
取引態様 媒介