

新築分譲住宅
豊田市
野見山町3丁目
 全2棟

長期優良住宅
 耐震等級3 (最高等級) を取得
 販売価格 **3,980**万円

ACCESS

名鉄三河線「豊田市」駅バス13分
 「神池町」停歩8分

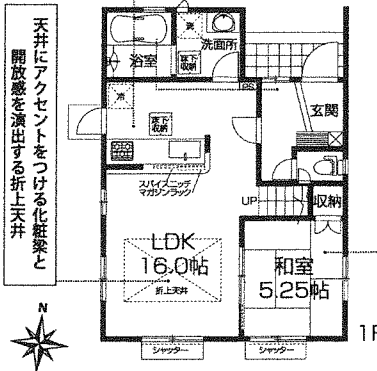


- 充実の設備・仕様
- 24時間換気
 - 人工大理石カウチングのキッチン
 - 洗面化粧台
 - 全扉窓ペアガラス
 - 床下収納
 - 食器洗浄乾燥機
 - 1F・2Fの収納
 - カースペース2台
 - LED照明
 - 浴室換気乾燥機
 - 全戸収納
 - コネクタ下駄敷き

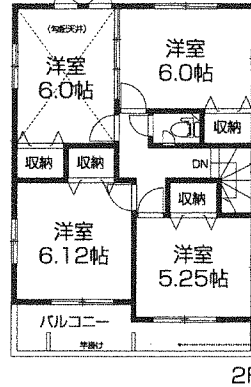


1号棟 土地面積/133.84㎡(40.48坪)
 建物面積/100.82㎡(30.49坪)
 建築確認番号/第H31SHC124995号
5LDK+カースペース2台+リビング階段

リビングを見渡せる対面キッチン
 来客時には客間にもなる便利な和室



食洗機・浴室換気乾燥機
 標準装備



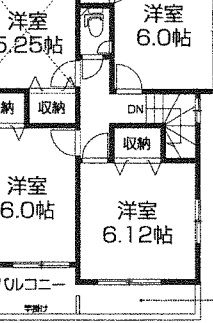
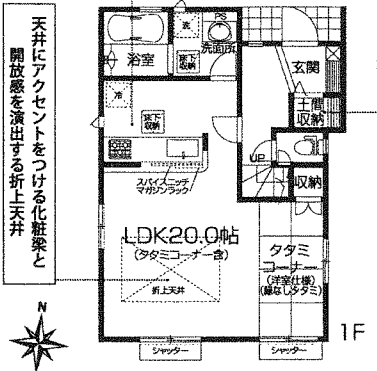
全居室収納
 スペース有

洗濯物もたくさん干せる
 2wayバルコニー

販売価格 **3,980**万円

2号棟 土地面積/133.84㎡(40.48坪)
 建物面積/100.40㎡(30.36坪)
 建築確認番号/第H31SHC124996号
4LDK+土間収納+カースペース2台

リビングを見渡せる対面キッチン
 ベビーカーやスポーツ用品などを置ける土間収納



全居室収納
 スペース有

洗濯物もたくさん干せる
 2wayバルコニー

販売価格 **3,990**万円

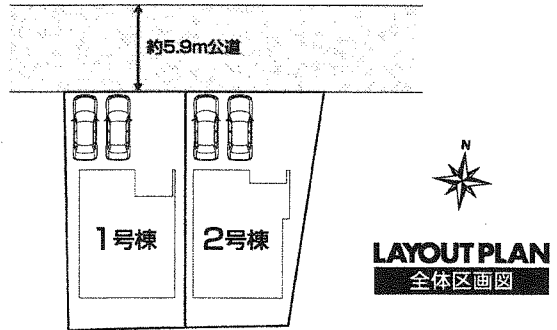
フラット35S
 対応住宅

設計
 性能評価

建設
 性能評価

住宅性能表示6項目で最高等級取得	
耐震等級(構造躯体の倒壊等防止)	最高級 3
耐風等級(構造躯体の損傷等防止)	最高級 3
耐湿等級	最高級 2
劣化対策等級	最高級 3
維持管理対策等級	最高級 3
断熱等性能等級	最高級 4

住宅の品質確保の促進等に関する法律第5条1項に基づき
住宅性能表示対応住宅
 ○耐震住宅 ○耐湿住宅
 ○耐風住宅 ○メンテナンス対策住宅



LIFE INFORMATION

- 野見小学校.....約1250m(徒歩16分)
- 美里中学校.....約1330m(徒歩17分)
- 五ヶ丘大和幼稚園.....約1520m(徒歩19分)
- 野見こども園.....約1040m(徒歩13分)
- スーパージャマのぶ野見山店.....約550m(徒歩7分)
- ミニストップ豊田野見山町店.....約510m(徒歩7分)
- 豊田神池郵便局.....約560m(徒歩7分)
- 豊田信用金庫野見山支店.....約650m(徒歩9分)
- 野見山南公園.....約170m(徒歩3分)
- おぎ原内科クリニック.....約1130m(徒歩15分)

豊田市野見山町3丁目2棟 新築分譲住宅 物件番号83969018

- 所在/〒471-0813豊田市野見山町3丁目27番116(地番)
- 交通/名鉄三河線「豊田市」駅バス13分「神池町」停歩8分
- 総棟数/2棟 ●土地権利/所有権 ●地目/宅地
- 構造/木造サイディング造スレート葺2階建(在来工法)
- 都市計画/市街化区域 ●用途地域/第一種低層住居専用地域
- その他法令/法22条区域、景観法、都市再生特別措置法、砂防法、宅地造成等規制法
- 建ぺい率/60% ●容積率/100%
- 設備/公営水道・中部電力・都市ガス・本下水
- 接道状況/北側約5.9M公道(舗装有)
- 完成予定/令和2年2月中旬予定 ●現況/建築中 ●引渡し/相談
- 特記事項/消費税について引渡時の税率を適用します

※図面と現況が異なる場合は現況を優先と致します。宅地内に電柱及び支線が入る場合があります。電波障害等によるケーブルTV・共通アンテナ等の引込工事はお客様負担となります。※手付金等の額が1,000万円以下、かつ完成物件の場合で代金の10%(未完成物件の場合5%)以下の場合は、手付金等の保全措置はいたしません。



株式会社

株式会社 **エステート・ラボ**

TEL 0564-57-1333

FAX 0564-57-1337

〒444-0823 愛知県岡崎市上地6丁目1番地19 明友ビル101
 URL: <https://www.estate-labo.com> E-mail: info@estate-labo.com
 公益社団法人 愛知県宅地建物取引業協会会員
 公益社団法人 全国宅地建物取引業保証協会会員
 宅地建物取引業者登録 愛知県(2)第22187号
 取引態様 媒介