

新築分譲住宅



LIGNAGE

リナージュ

岡崎市土井町19-1期
全3棟

小中学校徒歩圏♪
駐車スペース3台可!

学区 六ツ美北部小学校600m・六ツ美北中学校700m

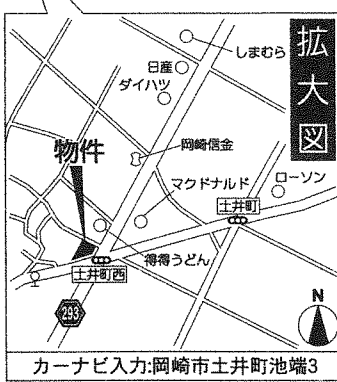
交通 JR東海道本線「岡崎」駅徒歩28分、バス乗車6分
西尾発東岡崎行「土井」バス停徒歩2分

現地案内図



物件概要

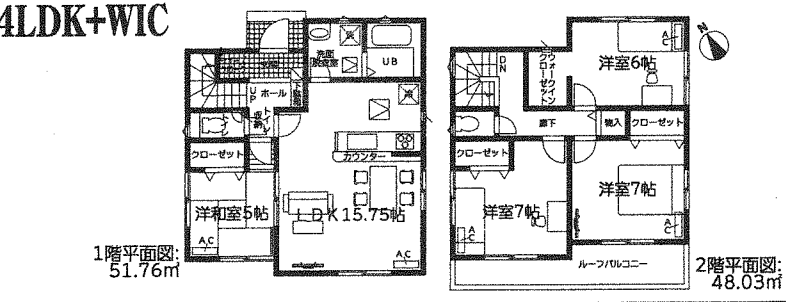
- 所在地: 岡崎市土井町字池端3番4番
- 建物構造: 木造2階建カラーベストコンクリート基礎サイディング張り
- 土地権利: 所有権 ●地 目: 宅地
- 都市計画: 市街化区域
- 用途地域: 準住居地域-第1種中高層住居専用地域
- 建ぺい率: 60% ●容 積 率: 200%
- 物の登記簿: 22条区域 ●築 年 月: 2020年3月完成予定
- 現 況: 建築中 ●引 渡 日: 相談
- 接道状況: 北側4mの公道に接面
- 設 備: 公営水道・下水道・中電力・都市ガス
- 建築確認番号: 確認サービス第KS119-0410-55303~55305号(1~3号棟)
- 備 考: ※網戸・カーテン・照明・TVアンテナ等はオプションとなります。※工事中の場合には、安全の為ヘルメットの着用をお願い致します。又、内装の物はスリッパに履き替えて下さいませ。※お願ひ致します。※空地内に電柱及び支線が入る場合があります。※土壌汚染調査の結果、汚染が認められる場合があります。その場合の共同費用は、ケーブルテレビ等の接続及び使用料等、放送受信に要する費用は買主の負担となります。※施工業者は赤十字等として仕替及び撤去費用は現場の施工上または関係改定等の情勢により予告なく変更する場合があります。※記載事項に誤りがある可能性が有るため、各件介業者様で御覧の上、広告掲載及びご案内して下さる、岡崎社では一切責任を負いません。



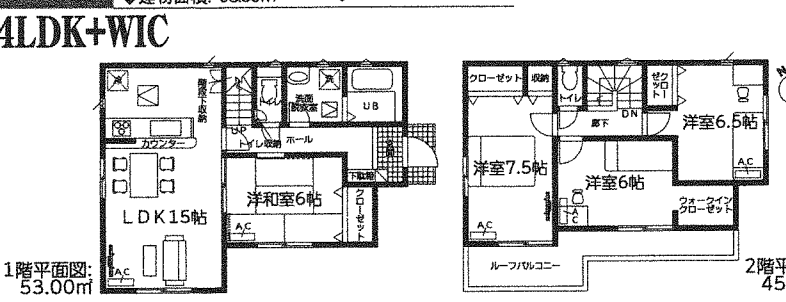
拡大図

カーナビ入力: 岡崎市土井町池端3

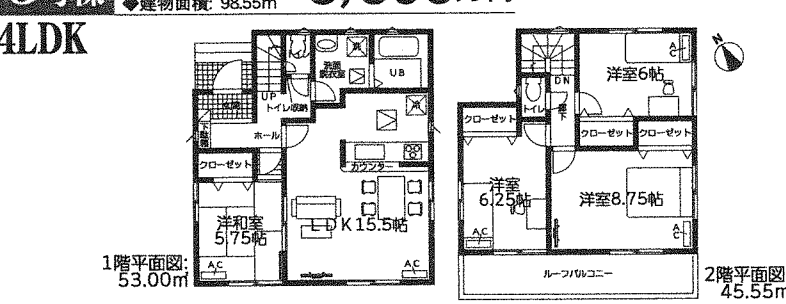
1号棟 ◆土地面積: 169.88㎡ (協定0.74㎡, セットバック1.09㎡含む) ◆建物面積: 99.79㎡ **3,390万円** (税込)



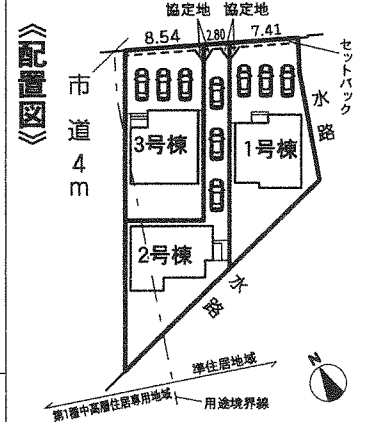
2号棟 ◆土地面積: 171.93㎡ (協定1.48㎡, セットバック0.41㎡含む) ◆建物面積: 98.55㎡ **3,190万円** (税込)



3号棟 ◆土地面積: 152.22㎡ (協定0.74㎡, セットバック1.26㎡含む) ◆建物面積: 98.55㎡ **3,390万円** (税込)



- | | | | | | | | |
|----|----|----------------------|-----------------|----------------|-------|----------|------------|
| 設備 | 仕様 | 外壁サイディング | ベタ基礎 (基礎パッキン採用) | システムキッチン 浄水機付 | 床下収納 | 追焚ユニットバス | 浴室乾燥機付 |
| | | 三面鏡シャンプードレッサー付 洗面化粧台 | 1-2階ウォシュレット | TVモニター付 インターホン | ペアガラス | エコジョーズ | 24時間換気システム |



設計性能評価
耐震の最高等級
(等級3)を取得



フラット35S
長期固定金利のフラット35S
(金利Aプラン)

すまい給付金
対象物件
※住宅取得者の収入及び持
分割合によって異なります。



株式会社 エステート・ラボ
TEL 0564-57-1333 FAX 0564-57-1337

〒444-0823 愛知県岡崎市上地 6 丁目 1 番地 19 明友ビル 101
URL: <https://www.estate-labo.com> E-mail: info@estate-labo.com
公益社団法人 愛知県宅地建物取引業協会 会員
公益社団法人 全国宅地建物取引業保証協会 会員
宅地建物取引業者登録 愛知県 (2) 第 22187 号 取引態様 媒介