

新築戸建

ハートフルタウン

(豊)豊田市
明和町2期

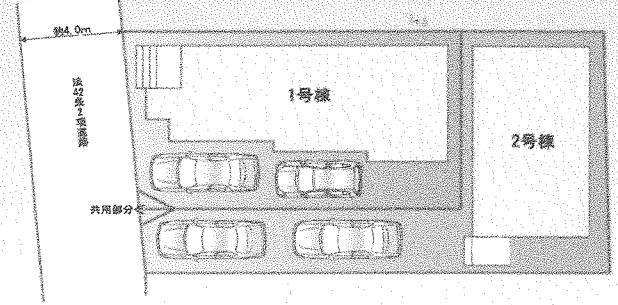
全2棟
今回販売2棟

子育てに適した住環境



新規
初公開!!

区画図



販売価格
3,180

(税込)
万円~

LIFE INFORMATION

- 市立藤藪こども園 徒歩12分
- 豊南中学校 徒歩18分
- 前山小学校 徒歩22分
- メグリア 徒歩16分

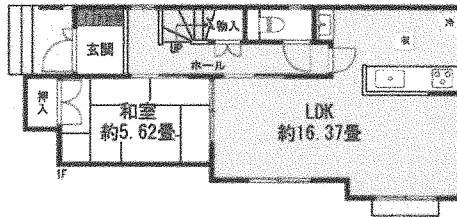
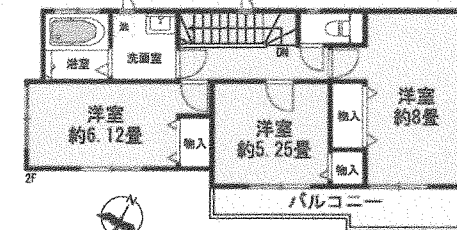
1号棟 4LDK

販売価格
3,580

(税込)
万円

全居室南向き

- 敷地面積/98.54㎡(29.80坪)
- 建物面積/100.42㎡(30.37坪)
- 建築確認番号/第HPA-18-10322-1号

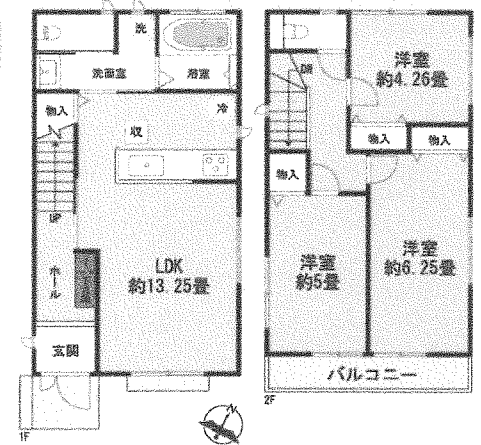


2号棟 3LDK

販売価格
3,180

(税込)
万円

- 敷地面積/
93.69㎡(28.34坪)
- 建物面積/
72.47㎡(21.91坪)
- 建築確認番号/
第HPA-19-00535-1号



●物件概要 ●所在地/愛知県豊田市明和町7-46-4 ●交通/愛知環状鉄道線「三河豊田」駅/バス6分「明和町」駅徒歩11分 ●地目/宅地 ●用途地域/第一種中高層住居専用地域 ●建築率60% ●容積率200% ●防火指定/22条区域 ●接道/西道路 幅員4.0m 法42条1項1号道路 ●構造-階数/木造サイディング/貼ルーフイング葺2階建 ●現況/建築中 ●築年月/平成31年4月中旬完成予定 ●引渡/相談 ●設備/中部電力・公営水道・公共下水・都市ガス ●国土法届出/不要 ●分譲後の権利形態/所有権 ●法第22条区域 ●完成物件は契約後3週間以内の決済が基本条件 ●網戸・カーテンレール・キッチン吊戸はオプションになります ●外構については当社指定とします ●フラット35利用の場合は適合証明申請料が別途98,000円(税込)必要となります ●司法書士・土地家屋調査士は当社指定 ●建築中の建物の案内の際には安全確保の為ヘルメットの着用をお願い致します ●手付金:未 completion 5% completion 10%

設備・仕様

ベタ基礎	システムキッチン	外壁サイディング
24時間防犯システム	オールインワンシステムバス	シャワートイレ
シックハウス対策	1階タイプシステムバス	シャワートレイラー
玄関防犯ドア	TVドフォン	自動ガラスサッシ

**設計住宅性能評価書取得済
建設住宅性能評価書取得予定**

住宅性能表示制度とは、構造の安定、火災時の安全、高齢者への配慮など共通に定められた方法を用いて客観的に示し、第三者が住宅の性能についての評価をすることで、住宅取得者に対して住宅の性能に関する信頼性が高い情報を提供する仕組みです。

設計
性能評価

建設住宅性能評価書取得予定

「住宅性能表示制度」6項目において最高等級を取得

- ◎耐震等級(構造躯体の倒壊等防止)等級3
- ◎耐震等級(構造躯体の損傷防止)等級3
- ◎耐風等級(構造躯体の倒壊等防止及び損傷防止)等級2
- ◎劣化対策等級(構造躯体等)等級3
- ◎維持管理対策等級(専用配管)等級3
- ◎ホルムアルデヒド対策(内装および天井裏等)ホルムアルデヒド発散等級3

**ハウスプラス
住宅環境保険採用**

HOUSE PLUS (第三者による建物保険採用)

地震に強い家

ベタ基礎に基礎パッキンを配し、壁倍率5倍の壁パネルを棟所に配した通気工法です。着工から完成までに第三者機関による計4回の検査を通過した物件のみ引渡しを行います。

いい暮らし選ぼう!
STATE LABO

株式会社

エステート・ラボ

TEL 0564-57-1333

FAX 0564-57-1337

〒444-0823 愛知県岡崎市上地6丁目1番地19 明友ビル101
URL: <http://www.estate-labo.com> E-mail: info@estate-labo.com

公益社団法人 愛知県宅地建物取引業協会会員
公益社団法人 全国宅地建物取引業保証協会会員
宅地建物取引業者登録 愛知県 (2) 第22187号 取引態様 媒介