

新築戸建

ハートフルタウン
(豊)豊田市
水源町2期

全2棟
今回販売2棟

こども園・幼稚園・小・中・スーパー徒歩15分圏内 子育てに適した住環境



イメージハウス 実際のものと多少異なります

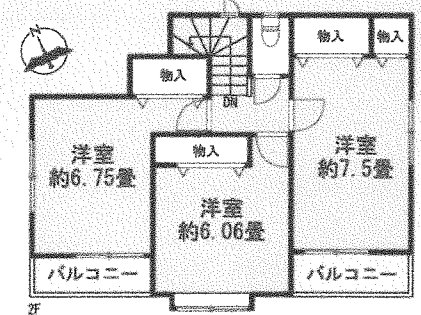
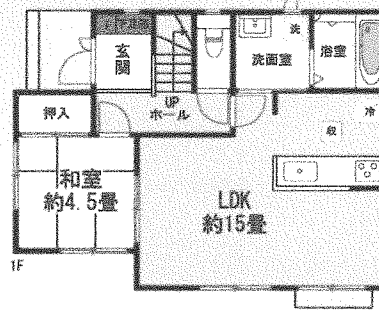
1号棟 4LDK

販売価格

3,590万円

全居室南向き

- 敷地面積/100.13㎡(30.28坪)
- 建物面積/94.42㎡(28.55坪)
- 建築確認番号/第HPA-19-00491-1号



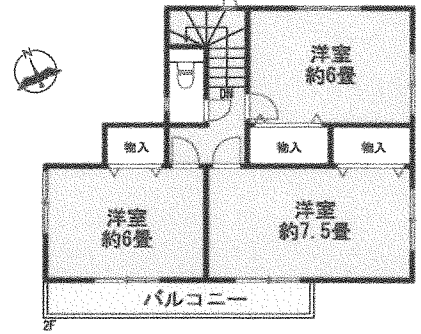
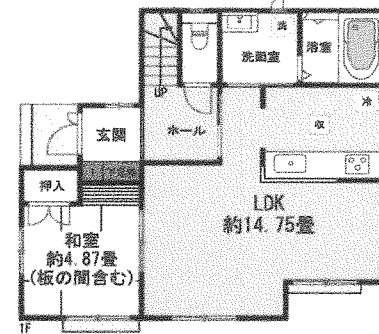
2号棟 4LDK

販売価格

3,390万円

全居室南向き

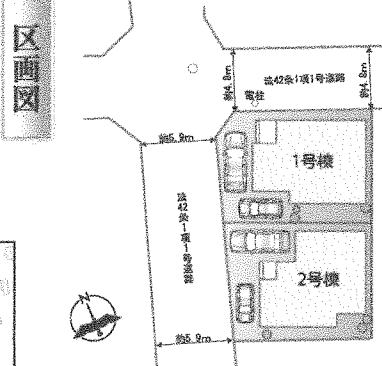
- 敷地面積/102.75㎡(31.08坪)
- 建物面積/92.96㎡(28.11坪)
- 建築確認番号/第HPA-19-00492-1号



販売価格 **3,390**万円

LIFE INFORMATION

- トヨタこども園 徒歩11分
- 豊南中学校 徒歩7分
- 豊田大和幼稚園 徒歩12分
- スーパー「スグリアエムパーク」
- 平和小学校 徒歩5分
- 徒歩15分



●物件概要 ●所在地/愛知県豊田市水源町2-22-105 ●交通/愛知環状鉄道線「三河豊田線」バス11分「水源平和」徒歩2分 ●地目/宅地 ●用途地域/第一種中高層住居専用地域 ●建築率60% ●容積率150% ●防火指定/22条区域 ●接道/西道路幅員6.0m法42条1項1号道路 北道路幅員5.0m法42条1項1号道路 ●構造/階数/木造サイディング貼ルーフィング貫2階建 ●現況/建築中 ●竣工年/平成31年5月上旬完成予定 ●引渡/相談 ●設備/中部電力・公営水道・公共下水・都市ガス ●国土法届出/不要 ●分譲後の権利形態/所有権 ●完成物件は契約後3週間以内の決済が基本条件 ●朝戸・カーテンレール・キッチン扉はオプションになります ●外観については当社指定とします ●フラット35利用の場合は適合証明申請料が別途98,000円(税込)必要となります ●司法書士・土地家屋調査士は当社指定 ●建築中の建物の案内には安全確保の為ヘルメットの着用をお願い致します ●手付金:未 completion 5% completion 10%

設備・仕様

ベタ基礎	システムキッチン	外壁サイディング
24時間換気システム	オール電化	シャワートイレ
シックハウス対策	1号タイプシステムバス	シャワー脱衣所
玄関防犯ドア	TVドアホン	ガラスサッシ

**設計住宅性能評価書取得済
建設住宅性能評価書取得予定**

住宅性能表示制度とは、構造の安定、火災時の安全、高齢者への配慮など共通に定められた方法を用いて客観的に示し、第三者が住宅の性能についての評価をすることで、住宅取得者に対して住宅の性能に関する信頼性が高い情報を提供する仕組みです。

「住宅性能表示制度」16項目において最高等級を取得

- ◎耐震等級(構造躯体の倒壊等防止)等級3
- ◎耐震等級(構造躯体の損傷防止)等級3
- ◎耐風等級(構造躯体の倒壊等防止及び損傷防止)等級2
- ◎劣化対策等級(構造躯体等)等級3
- ◎維持管理対策等級(専用配管)等級3
- ◎ホルムアルデヒド対策(内装および天井裏等)ホルムアルデヒド発散等級3

ハウスプラス 住宅瑕疵保険採用
HOUSE PLUS (第三者による建物保険付保)

地震に強い家

ベタ基礎に基礎パッキンを配し、壁倍率5倍の壁/パネルを諸所に配した通気工法です。着工から完成までに第三者機関による計4回の検査を通じた物件のみ引渡しを行います。