

新築戸建

ハートフルタウン
(豊)豊田市
神池町

全2棟
今回販売2棟

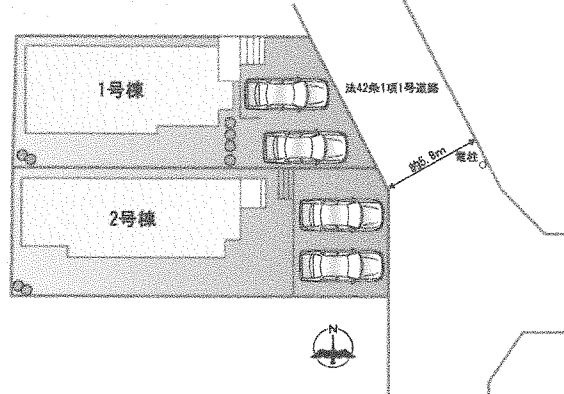
販売価格 **4,190** (税込) 万円

LIFE INFORMATION

- 東海こども園 徒歩12分
- 美里中学校 徒歩9分
- 美里幼稚園 徒歩9分
- グリーンシティー 徒歩17分
- 野見小学校 徒歩19分



区画図



子育てに適した住環境 全居室南向き 並列2台駐車

新規
初公開!!

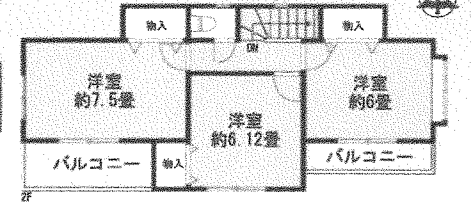
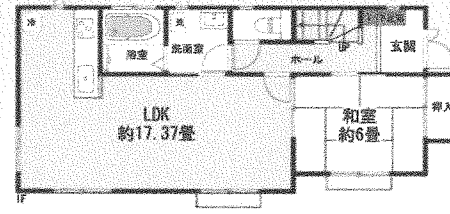
1号棟

4LDK

販売価格

4,190 (税込) 万円

全居室南向き



- 敷地面積/145.92㎡(44.14坪)
- 建物面積/100.21㎡(30.30坪)
- 建築確認番号/第HPA-19-00091-1号

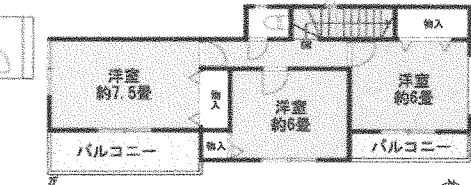
2号棟

4LDK

販売価格

4,390 (税込) 万円

全居室南向き



- 敷地面積/164.55㎡(49.77坪)
- 建物面積/101.04㎡(30.55坪)
- 建築確認番号/第HPA-19-00092-1号

●物件概要 ●所在地/愛知県豊田市神池町2-1236-331 ●交通/名鉄三河線「豊田市」駅より徒歩14分「宝来町4丁目」駅徒歩3分 ●地目/宅地 ●用途地域/第一種低層住居専用地域 ●建築率60% ●容積率100% ●防火指定/22条区域 ●接道/東道路 幅員5.8m 法42条1項1号道路 ●構造/階数/木造サイディング/2階建て ●現況/建築中 ●築年月/平成31年5月下旬完成予定 ●引渡/相談 ●設備/中部電力・公営水道・公共下水・都市ガス ●国土法届出/不要 ●分譲後の権利形態/所有権 ●法第22条区域 ●完成物件は契約後3週間以内の決済が基本条件 ●網戸・カーテンレール・キッチン吊戸はオプションになります ●外構については当社指定とします ●フラット35利用の場合は適合証明申請料が別途98,000円(税込)必要となります ●司法書士・土地家屋調査士は当社指定 ●建築中の建物の案内の際には安全確保の為ヘルメットの着用をお願いします ●手付金:未 completion 物件5% completion 物件10%



設備・仕様

- ベタ基礎
- システムキッチン
- 外壁サイディング
- 24時間防犯システム
- オールインワン給排水
- シャワートイレ
- シックハウス対策
- 1号タイプシステムバス
- シャワードレッサー
- 玄関 防犯ドア
- TVドアホン
- 遮音ガラスワゴン

**設計住宅性能評価書取得済
建設住宅性能評価書取得予定**

住宅性能表示制度とは、構造の安定、火災時の安全、高齢者への配慮など共通に定められた方法を用いて客観的に示し、第三者が住宅の性能についての評価をすることで、住宅所得者に対して住宅の性能に関する信頼性が高い情報を提供する仕組みです。

性能評価書において、6項目の最高等級所得

- 耐震等級(強震・強揺のしにくさ) 東京都では震度6から震度7の1.5倍の地震にも耐えられる
- 耐風等級 50年に一度発生する暴風の1.2倍に対しても倒壊しない
- 劣化対策等級(構造躯体等) おおむね75年から90年持つ住宅
- ホルムアルデヒド対策等級 居室の内装材からホルムアルデヒドの放出量を少なくする対策
- 維持管理対策等級 専用の取水管及びガス管の維持管理(清掃・点検及び補修)を容易とするために必要な対策

ハウスプラス 住宅瑕疵保険採用
(第三者による建物保険付保)

地震に強い家

ベタ基礎の基礎パッキンを配し、壁倍率5倍の壁/パネルを諸所に配した通気工法です。着工から完成までに第三者機関による計4回の検査を通じた物件のみ引渡しを行います



株式会社

株式会社 **エステート・ラボ**

TEL 0564-57-1333

FAX 0564-57-1337

〒444-0823 愛知県岡崎市上地6丁目1番地19 明友ビル101
 URL: <http://www.estate-labo.com> E-mail: info@estate-labo.com
 公益社団法人 愛知県宅地建物取引業協会 会員
 公益社団法人 全国宅地建物取引業保証協会 会員
 宅地建物取引業者登録 愛知県 (2) 第22187号

取引態様 媒介