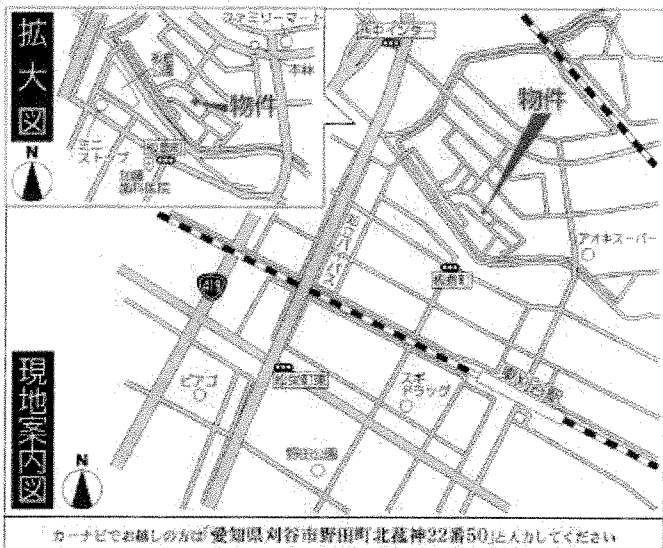




新築分譲住宅・全2棟
刈谷市野田町第3期

■車2台並列駐車

■東刈谷小学校・朝日中学校区



LIFE INFORMATION

東刈谷小学校.....1,296m(徒歩17分)・アオニシスーパー刈谷店.....435m(徒歩6分)
朝日中学校.....2,495m(徒歩32分)・ミニストップ刈谷駅前店.....450m(徒歩6分)
みその保育園.....855m(徒歩11分)・衣城公園郵便局.....1,053m(徒歩14分)
二本木幼稚園.....1,289m(徒歩17分)・愛知信用金庫東刈谷支店.....747m(徒歩10分)

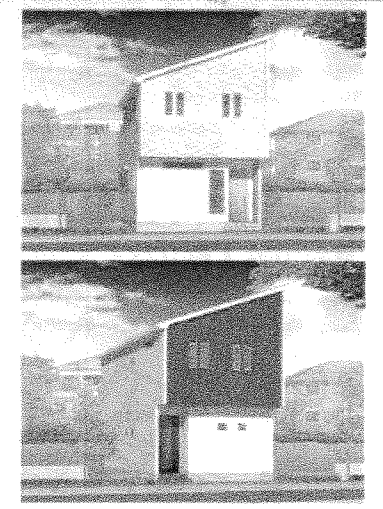
JR東海道本線「東刈谷」駅徒歩10分 販売価格 3,690万円より (税込)

1号棟
■敷地面積/97.23㎡(29.41坪)
■建物面積/86.46㎡(26.15坪)
4LDK
3,690万円 (税込)

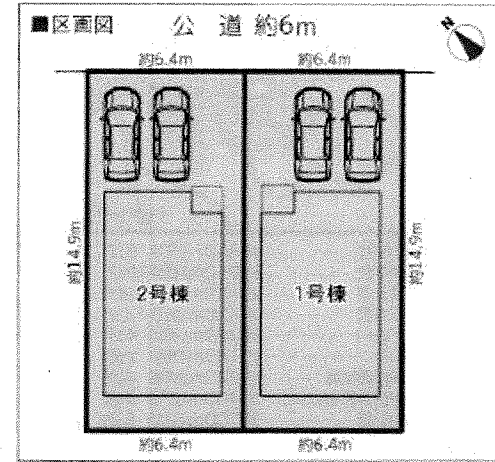
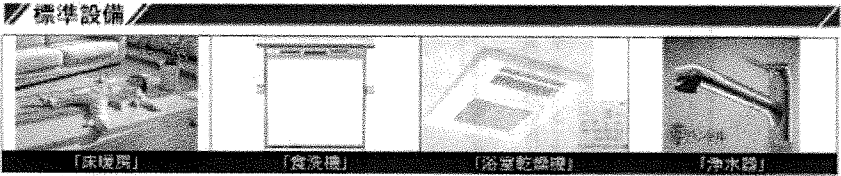
1階平面図:41.10㎡ 2階平面図:45.36㎡

2号棟
■敷地面積/97.23㎡(29.41坪)
■建物面積/87.67㎡(26.52坪)
4LDK
3,860万円 (税込)

1階平面図:41.10㎡ 2階平面図:46.57㎡

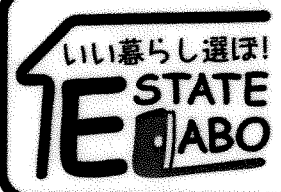


※イメージバース、実際とは異なる場合があります



物件概要

【新築分譲住宅】物件概要 ●所在地/愛知県刈谷市野田町北葦神22番50 ●交通/JR東海道本線「東刈谷」駅徒歩10分 ●地目/宅地 ●都市計画/市街化区域 ●用途地域/第1種中高層住居専用地 ●建ぺい率/50% ●容積率/150% ●建物構造/木造サイディング製スレート葺2階建て ●建設/完成/2019年6月末完成予定 ●引渡し/概算 ●全体区画数/全2区画 ●土地権利/所有権 ●設備/給排水道(下水道:都営) ●バス ●接道状況/北東側幅員約6mの公道に約6.4m接道 ●公法制限/法22条 ●建築確認番号/確認サービス第45119-0410-50169-50170号(平成31年1月18日X1)～2号棟 ●備考/※電線管等によるケーブル及テレビ等の引込の引込費用、受信料等はお客様の責任になります。※カーテンレール・戸棚・照明・TVアンテナ等はオプションになります。※敷地内に電柱及び支線が入る場合があります。※図面及び写真等はイメージバースを参考にしてください。 ※建築確認、引渡しの標準工事と異なる場合があります。 ※当該標準工事以外の工事は全て別途工事となります。 ※フラット35®利用の場合は適合証明



株式会社 **エステート・ラボ**
TEL 0564-57-1333 FAX 0564-57-1337

〒444-0823 愛知県岡崎市上地6丁目1番地19 明友ビル101
URL: <http://www.estate-labo.com> E-mail: info@estate-labo.com
公益社団法人 愛知県宅地建物取引業協会 会員
公益社団法人 全国宅地建物取引業保証協会 会員
宅地建物取引業者登録 愛知県 (2) 第22187号 取引態様 媒介