

人が輝き 環境にやさしく 躍進するまち・とよた。



あなたの理想の住まいがここに誕生しました。

豊田市青木町

全2棟

【青木小学校区・猿投台中学校区】

- 名鉄三河線「猿投」駅 …… 徒歩5分
- 青木小学校 …… 徒歩5分(350m)
- 猿投台中学校 …… 徒歩5分(400m)

地震保険
20年付
 10年間で
3回の
更新可能
 24時間
監視システム
(24H)

【フラット35】S



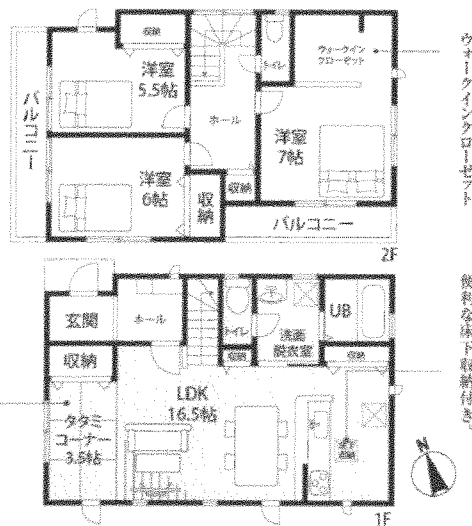
PLAN1 3LDK+WIC
全居室にバルコニーのある家

分譲価格 **3,730**万円(税込)
39.59坪 (130.96㎡)



- 建物面積 / 30.81坪 (101.86㎡)
- 1F面積 / 16.03坪 (53.00㎡)
- 2F面積 / 14.78坪 (48.86㎡)
- セットバック面積・持分 / 0.69㎡×1/1 第KS118-1310-01387号

広々としたリビング
16.5帖!



※図面を基に描かれた家具等は配置図の一部であり販売価格には含まれません。

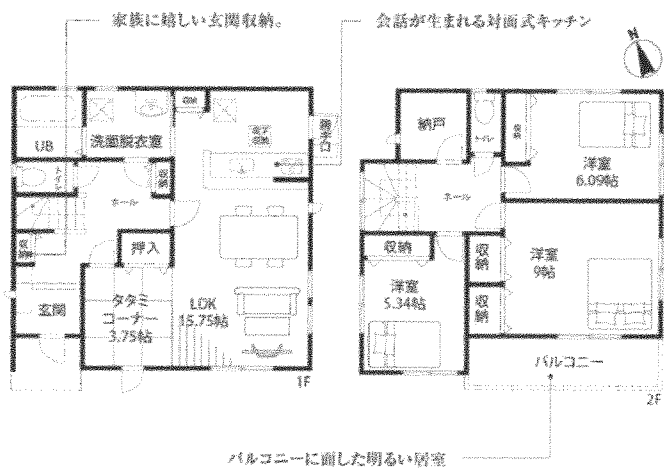
PLAN2 3LDK+納戸
豊富な収納力のある家

分譲価格 **3,550**万円(税込)
44.88坪 (148.29㎡)



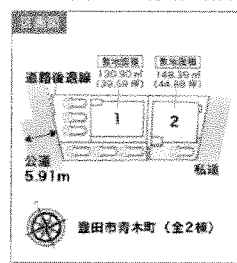
- 建物面積 / 31.68坪 (104.76㎡)
- 1F面積 / 16.53坪 (51.66㎡)
- 2F面積 / 15.15坪 (50.10㎡)
- (敷地延長部分 45.58㎡含む) 第KS118-1310-01388号

安らぎをもたらすプライベート空間



※図面を基に描かれた家具等は配置図の一部であり販売価格には含まれません。

ペアガラス
システムキッチン
高級事務用機
TVモニター付インターホン
シャワートイレ
シャワー付洗面化粧台
 階段・浴室・トイレに多すり段差
床下収納
LEDライト標準装備
浴室・洗面・キッチン水栓
浴室換気乾燥機
カーポート2台

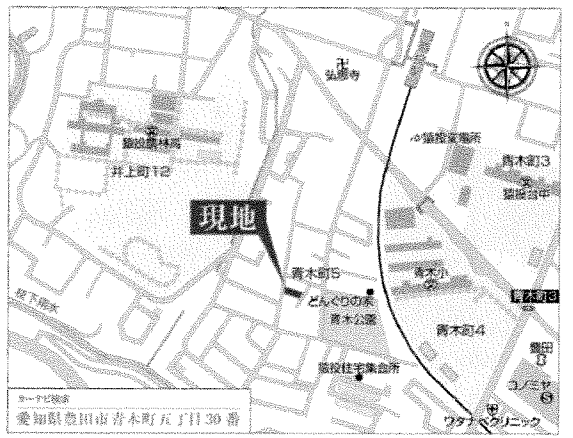


交通
名鉄三河線「猿投」駅 …… (徒歩 6分)

園学校
井上幼稚園 ……約 850m(徒歩 11分)
青木小学校 ……約 350m(徒歩 5分)
猿投台中学校 ……約 400m(徒歩 5分)

ショッピング
コノミヤ青木店 ……約 700m(徒歩 9分)
ファミリーマート豊田井上店 ……約 650m(徒歩 9分)

公園
青木公園 ……約 130m(徒歩 2分)
※インターネット調べ、あくまで目安になります。



■所在地/愛知県豊田市青木町五丁目30番 ■交通/名鉄三河線「猿投」駅徒歩6分 ■総戸数/2戸 ■今回戸建分譲戸数/2戸 ■戸建分譲区画面積/130.90㎡(39.59坪)・148.29㎡(44.88坪) ■建物面積/101.86㎡(30.81坪)・104.76㎡(31.68坪) ■都市計画/市街化区域 ■用途地域/第一種低層住居専用地域 ■地目/宅地 ■建ぺい率/60% ■容積率/100% ■土地権利/所有権 ■建物構造/木造在来軸組工法2階建(910モジュール) ■接面道路/西側公道約3.5~5.9m、敷地延長45.58㎡含む(2号棟) ■設備/中部電力、都市ガス、公営水道、本下水 ■建物完成/平成30年12月中旬完成予定 ■売主/一建設株式会社 国土交通大臣認可(級-28)第22015号 ■編者/セットバック部分は自己管理となります。 ※建物、配管、外構は実際とは多少異なる場合があります。図面と現況が異なる場合は現況を優先と致します。



株式会社 **エステート・ラボ**
 TEL 0564-57-1333 FAX 0564-57-1337

〒444-0823 愛知県岡崎市上地6丁目1番地19 明友ビル101
 URL: <http://www.estate-labo.com> E-mail: info@estate-labo.com
 公益社団法人 愛知県宅地建物取引業協会 会員
 公益社団法人 全国宅地建物取引業保証協会 会員
 宅地建物取引業者登録 愛知県(2)第22187号
 取引態様 媒介