

人が輝き 環境にやさしく 躍進するまち・とよた



あなたの理想の住まいがここに誕生しました。

豊田市御船町 全1棟

【井上小学校区・井郷中学校区】

- 名鉄三河線「猿投」駅 徒歩19分
- 井上小学校 徒歩14分(1,120m)
- 井郷中学校 徒歩23分(1,790m)

アクセス

PLAN 1 4LDK+WIC

描いていた暮らしが始まる

分譲価格 **3,480**万円(税込)

土地面積 54.92坪 (181.56㎡)

- 建物面積 / 31.94坪 (105.59㎡)
- 1F面積 / 16.90坪 (53.90㎡)
- 2F面積 / 15.03坪 (49.69㎡) 第KS118-0410-52481号

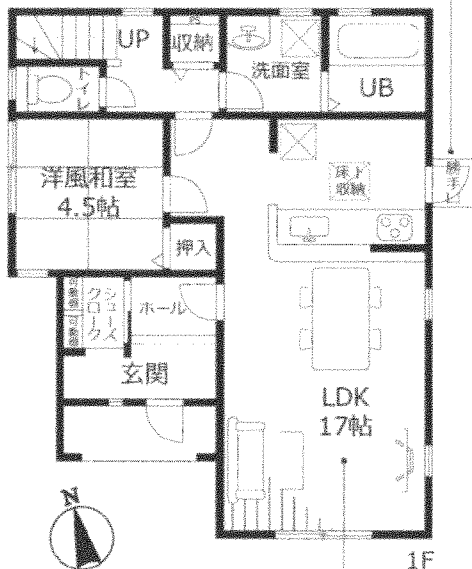


写真はイメージです

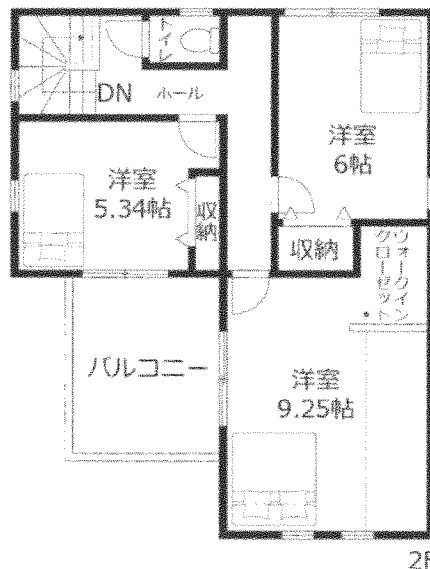
- 【フラット35】S
- 20年保証
- 10年間で3回の定期点検
- 24時間換気システム (24H)
- 設計 性能評価

インテリアの映える広々としたリビング17帖!

あれば便利な勝手口付。

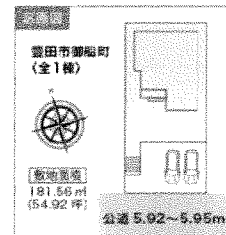
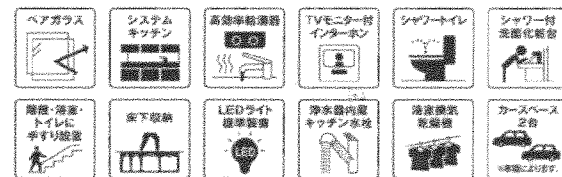


心地よい広々とした開放的なLDK。



ウォークインクローゼット

※間取り図で描かれた家具等は実際の一例であり販売価格には含まれません。

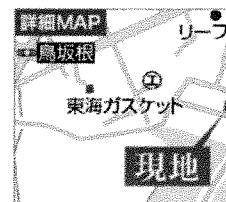


■交通
名鉄三河線「猿投」駅 (徒歩 19分)

■学校
青木幼稚園 ...約1,300m(徒歩 17分)
井上小学校 ...約1,120m(徒歩 14分)
井郷中学校 ...約1,790m(徒歩 23分)

■ショッピング
トヨタ生協メグリア 井上店約1,200m(徒歩 15分)
スギ薬局 青木店約1,200m(徒歩 15分)

■公園
青木ふれあい広場約 550m(徒歩 7分)
インターネット調べ、あくまで目安になります。



■所在地/愛知県豊田市御船町中原126番46 ■交通/名鉄三河線「猿投」駅徒歩19分 ■総戸数/1戸 ■今回戸建分譲戸数/1戸 ■戸建分譲区画面積/181.56㎡(54.92坪) ■建物面積/105.59㎡(31.94坪) ■都市計画/市街化調整区域 ■用途地域/無指定 ■地目/宅地 ■建ぺい率/60% ■容積率/200% ■土地権利/所有権 ■建物構造/木造在来軸組工法2階建(910モジュール) ■接道道路/南側公道約6m ■設備/中部電力、個別LPG、浄化槽 ■建物完成/2019年3月中旬予定 ■売主/一建設株式会社 国土交通大臣認可(般-28)第22015号 ※建物、配置、外構は実際とは多少異なる場合があります。図面と現況が異なる場合は現況を優先と致します。



株式会社

株式会社 エステート・ラボ

TEL 0564-57-1333 FAX 0564-57-1337

〒444-0823 愛知県岡崎市上地6丁目1番地19 明友ビル101
URL: <http://www.estate-labo.com> E-mail: info@estate-labo.com
公益社団法人 愛知県宅地建物取引業協会会員
公益社団法人 全国宅地建物取引業保証協会会員
宅地建物取引業者登録 愛知県(2)第22187号
取引態様 媒介