

自然と文化と人々がとけあい 心豊かに暮らせるまち 西尾。



あなたの理想の住まいがここに誕生しました。

西尾市吉良町

全2棟

アクセス

【吉田小学校区・吉良中学校区】

- 名鉄西尾線「吉良吉田」駅 徒歩9分
- 吉田小学校……………徒歩11分(850m)
- 吉良中学校……………徒歩35分(2,800m)

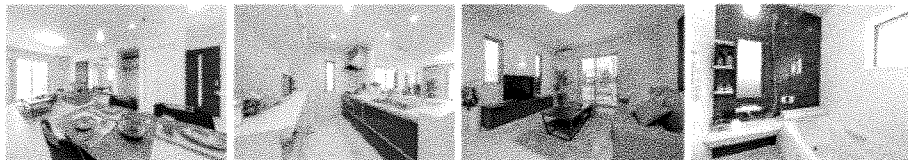
地震保証
20年付
 10年間で
38%の
築安価
 24時間
換気システム
(24H)

【フラット35】S



PLAN1 3LDK+WIC
広々と暮らせる家

分譲価格 2,180万円(税込)
土地面積 45.44坪 (150.21㎡)



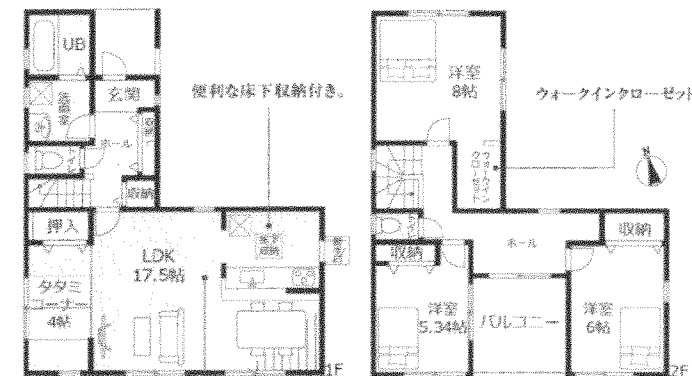
※写真はイメージです

PLAN2 3LDK+WIC
収納豊富な家

分譲価格 2,180万円(税込)
土地面積 45.18坪 (149.36㎡)

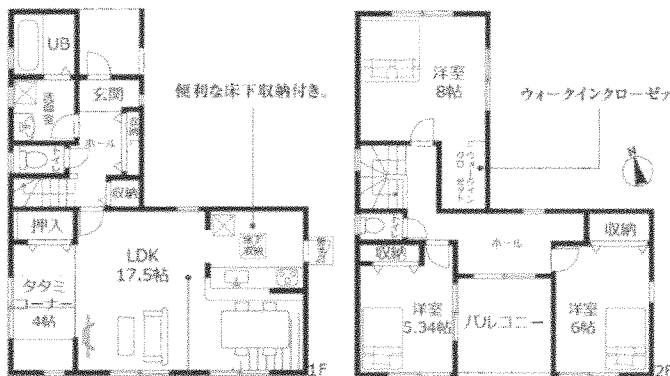
- 建物面積 / 31.31坪 (103.52㎡) ●1F面積 / 16.28坪 (53.83㎡) ●2F面積 / 15.03坪 (49.69㎡) 第KS118-0419-S2956号
- 建物面積 / 31.49坪 (104.12㎡) ●1F面積 / 16.28坪 (53.83㎡) ●2F面積 / 15.21坪 (50.29㎡) 第KS118-0419-S2959号

インテリアの映える
広々としたリビング17.5帖!



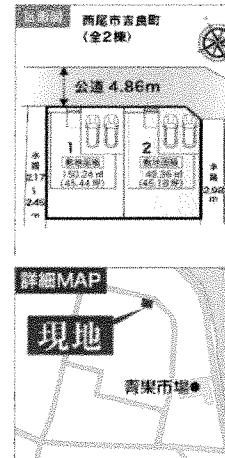
心地よい広々とした開放的なLDK。

ウォークインクローゼットなど
収納性豊富!



心地よい広々とした開放的なLDK。

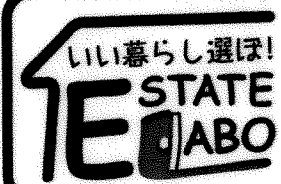
- ペアガラス
- システムキッチン
- 高効率給湯機
- TVモニター付インターホン
- シャワー・トイレ
- シャワー付洗面化粧台
- 防犯・防音・防湿にすぐり検査
- 床下収納
- LEDライト照明器具
- 浄水器内蔵キッチン水栓
- 浴室換気乾燥機
- カーポート2台



- 交通
名鉄西尾線「吉良吉田」駅……………(徒歩 9分)
- 学校
吉田幼稚園 ……約 300m(徒歩 4分)
吉田小学校 ……約 850m(徒歩 11分)
吉良中学校 ……約 2,800m(徒歩 35分)
- ショッピング
Aコープ吉良店……………約 450m(徒歩 6分)
- 公園
古田公園 ……約 450m(徒歩 6分)



■所在地/愛知県西尾市吉良町吉田齊藤久70番1 ■交通/名鉄西尾線「吉良吉田」駅徒歩9分 ■総戸数/2戸 ■今回戸建分譲戸数/2戸 ■戸建分譲区画面積/150.24㎡(45.44坪)・149.36㎡(45.18坪) ■建物面積/103.52㎡(31.31坪)・104.12㎡(31.49坪)
 ■都市計画/市街化区域 ■用途地域/第一種住居地域 ■地目/宅地 ■建ぺい率/60% ■容積率/200% ■土地権利/所有権 ■建物構造/木造在来軸組工法2階建(910モジュール) ■接面道路/北側公道約4.9m ■設備/中部電力、個別LPG、公営水道、本下水
 ■建物完成/2019年6月中旬予定 ■売主/一建設株式会社 国土交通大臣認可(般-28)第22015号 ※建物、設備、外構は実際とは多少異なる場合があります。図面と現況が異なる場合は現況を優先と致します。



株式会社 **エステート・ラボ**
TEL 0564-57-1333 FAX 0564-57-1337

〒444-0823 愛知県岡崎市上地6丁目1番地19 明友ビル101
 URL: <http://www.estate-labo.com> E-mail: info@estate-labo.com
 公益社団法人 愛知県宅地建物取引業協会会員
 公益社団法人 全国宅地建物取引業保証協会会員
 宅地建物取引業者登録 愛知県(2)第22187号
 取引態様 媒介