

〈校正中〉

新築分譲住宅



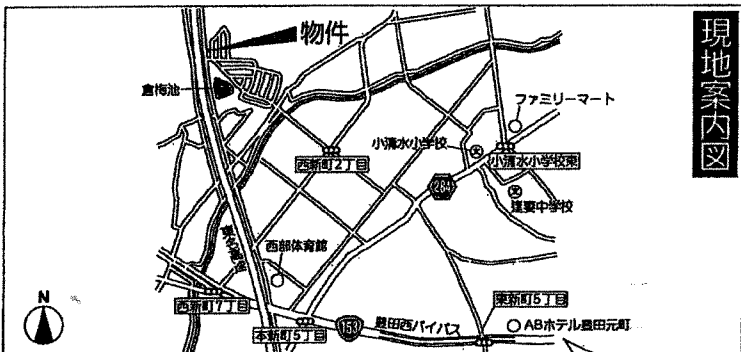
LIGNAGE

リナーージュ

豊田市千足町18-1期  
全2棟

閑静な住宅街  
道路南垂れ  
日当たり良好♪

学区 小清水小学校1,500m・逢妻中学校1,700m  
名鉄三河線「豊田市」駅徒歩60分  
バス乗車15分「千足町」停徒歩16分



現地案内図

物件概要

- 所在地: 豊田市千足町比丘尻985番140
- 建物種別: 本造2階建アスファルトシングル葺サイディング張り
- 土地権利: 所有権 ●地目: 宅地
- 都市計画: 市街化調整区域 ●用途地域: 指定のない区域
- 建ぺい率: 60% ●容積率: 200%
- 路線1の線: 22条区域
- 築年月: 平成31年3月完成予定
- 現況: 建築中 ●引渡日: 相談
- 接道状況: 東側6mの公道、西側7.1mの公道に接面
- 設備: 公営水道・下水道・中部電力・都市ガス
- 建築確認番号: 建築サービス第CS118-0410-52734~52735号(1~2号棟)
- 備え付け: 洋扉・カーテン・照明・TVアンテナ等はオプションとなりますが、工事中の場合は安全のため、バルコニーの養生用ネットを設置し、その網には入りっぱなしを禁じます。ご入居の際は、ご自身の安全とご近所への迷惑を考慮し、必ず安全な方法でご入居ください。また、ご入居の際は、必ずご自身の安全とご近所への迷惑を考慮し、必ず安全な方法でご入居ください。



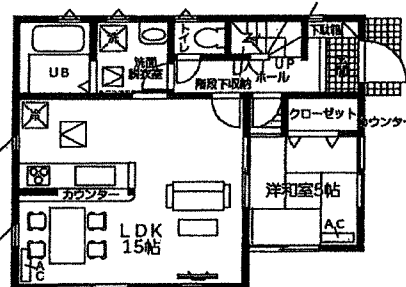
拡大図

千足駅前中央ビルディング

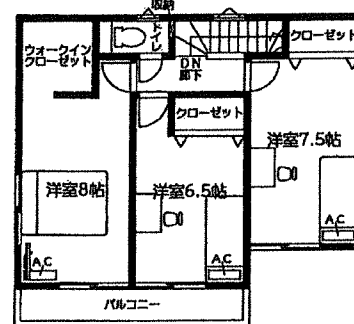
カーナビ入力豊田市千足町比丘尻985番140

1号棟 ◆土地面積:140.03㎡ ◆建物面積: 99.38㎡ **3,490万円**(税込)

4LDK+WIC



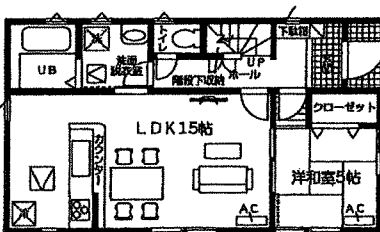
1階平面図:49.69㎡



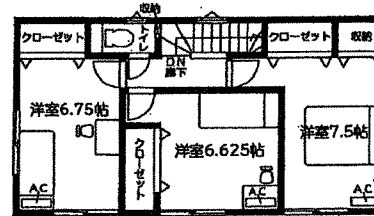
2階平面図:49.69㎡

2号棟 ◆土地面積:143.66㎡ ◆建物面積: 98.35㎡ **3,390万円**(税込)

4LDK

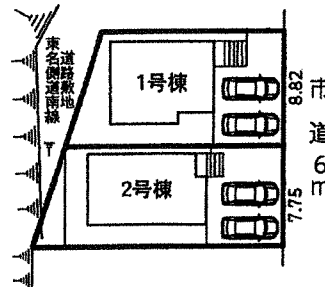


1階平面図:50.52㎡



2階平面図:47.83㎡

〔配置図〕



設計性能評価  
耐震の最高等級  
(等級3)を取得



(取得予定)

フラット35S  
長期固定金利のフラット35S  
(金利Aプラン)

すまい給付金  
対象物件

※住宅取得者の収入及び持分割合によってとなります。

設備  
仕様

- 外装サイディング
- ベタ基礎(基礎パッキング採用)
- システムキッチン 浄水機付
- 床下収納
- 遮音ユニットバス
- 洗面乾燥機付
- 三面鏡シャワー ドレッサー付 洗面化粧台
- 1.2階ウォシュレット
- TVモニター付 インターホン
- ペアガラス
- エコジョーズ
- 24時間換気システム

いい暮らし選ぼう!  
STATE ABOLABO

株式会社

エステート・ラボ

TEL 0564-57-1333

FAX 0564-57-1337

〒444-0823 愛知県岡崎市上地6丁目1番地19 明友ビル101  
URL: <http://www.estate-labo.com> E-mail: [info@estate-labo.com](mailto:info@estate-labo.com)  
公益社団法人 愛知県宅地建物取引業協会会員  
公益社団法人 全国宅地建物取引業保証協会会員  
宅地建物取引業者登録 愛知県(2)第22187号  
取引態様  
媒介