

<校正中>

新築分譲住宅



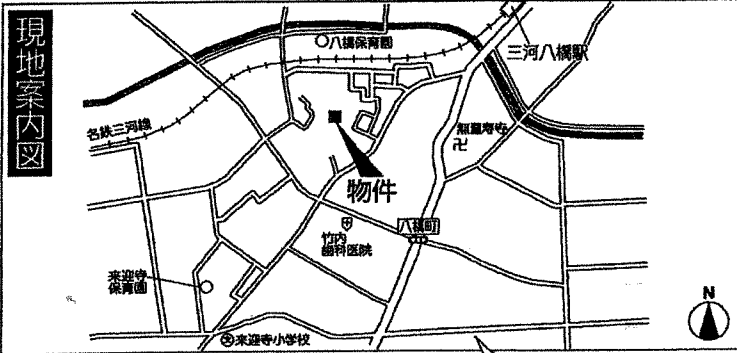
LIGNAGE

リナーージュ

知立市八橋町18-1期
全1棟

南東道路
日当たり良好!

学区 来迎寺小学校750m・竜北中学校1,200m
交通 名鉄三河線「三河八橋」駅徒歩7分



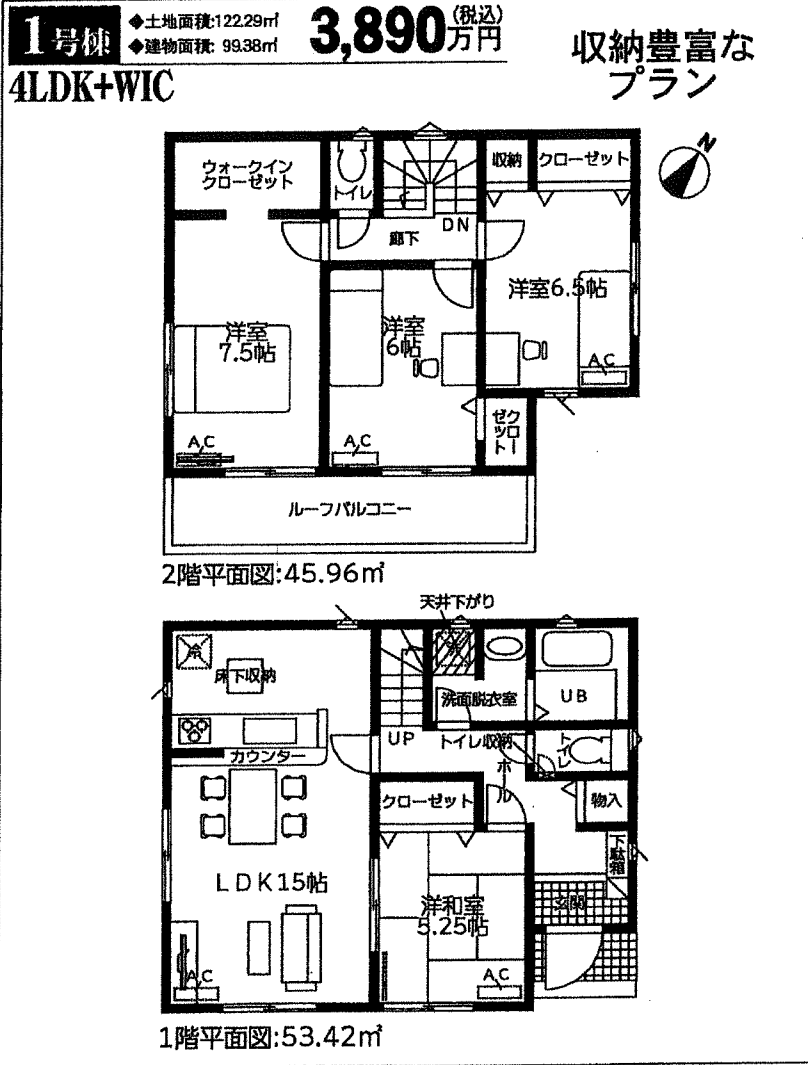
物件概要

●所在地: 知立市八橋町城下62番3
 ●建物構造: 木造2階建アスファルトシングル葺サイディング張り
 ●土地権利: 所有権
 ●土地用途: 用途地域: 第一種住居地域
 ●都市計画: 市街化区域
 ●建ぺい率: 60%
 ●建ぺい率: 60%
 ●築年: 平成31年4月
 ●築年: 建築中
 ●引渡日: 相談
 ●接道状況: 南東側3.97mの公道に接面
 ●設備: 公営水道・浄化槽・都市ガス
 ●建築確認番号: 建築サービス第KS118-0410-52266号(1号棟)
 ●備考: ※カーテン・照明・TVアンテナ等は、オプションになりました。工事の場合は、安全のヘルムットの着用を必ずお願いいたします。内装の調色については、お好みの色をお知らせください。お支払いは、現金または銀行振込となります。その他詳細については、お気軽にお問い合わせください。本物件は、知立市八橋町城下62番3の一角を有する分譲住宅です。建設途中であり、完成後の仕様や価格は、変更の可能性があります。本物件は、知立市八橋町城下62番3の一角を有する分譲住宅です。建設途中であり、完成後の仕様や価格は、変更の可能性があります。本物件は、知立市八橋町城下62番3の一角を有する分譲住宅です。建設途中であり、完成後の仕様や価格は、変更の可能性があります。

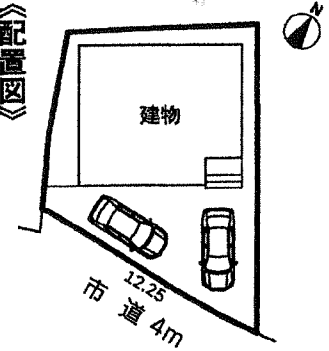


拡大図

カーナビ入力: 知立市八橋町城下59



《配置図》



設計性能評価
耐震の最高等級
(等級3)を取得



フラット35S
長期固定金利のフラット35S

すまい給付金
対象物件
※住宅取得者の収入及び持分割合によってこととなります。

- 設備仕様
- 外壁サイディング
 - ベテ革製 (高級パッキン採用)
 - システムキッチン 浄水機能
 - システムキッチン 浄水機能
 - 床下収納
 - 3面鏡シャンパー ドレッサー付 洗面化粧台
 - 1-2階 ウォシュレット
 - TVモニター付 インターホン
 - ベアガラス
 - 追従ユニットバス
 - エコジョース
 - 浴室乾燥機付
 - 24時間換気システム



〒444-0823 愛知県岡崎市上地 6 丁目 1 番地 19 明友ビル 101
 URL: http://www.estate-labo.com E-mail: info@estate-labo.com
 公益社団法人 愛知県宅地建物取引業協会会員 取引態様
 公益社団法人 全国宅地建物取引業保証協会会員 媒介
 宅地建物取引業者登録 愛知県 (2) 第 22187 号