

物件No.127256

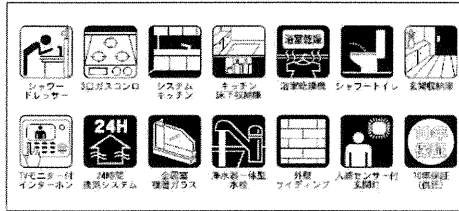
名鉄西尾線「西尾口」駅徒歩2分

ハツ面小学校
鶴城中学校

住宅瑕疵担保責任供託
フラット35利用可
カースペース2台以上

☆性能表示取得物件☆

●クレイドルガーデンシリーズ共通設備・仕様



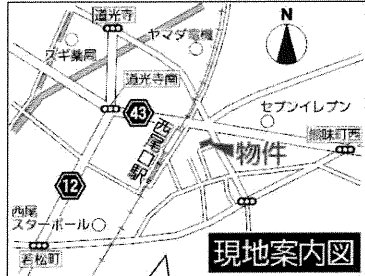
※デジタルパンフレットでご覧頂けます！

SAFE 365で地震の揺れを吸収する家

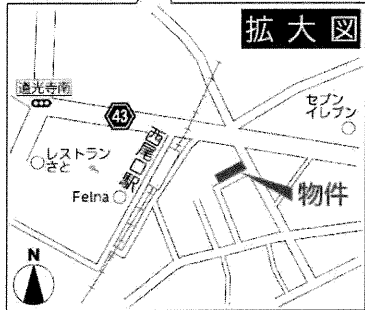
QUIE クワイエ

- ・地震による建物の揺れを吸収※
- ・繰り返す地震にも効果を発揮
- ・メンテナンスフリー

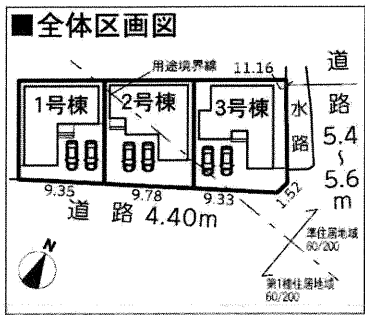
※当社試験体による耐震実験の結果地震動BCJ12 最大200%まで1.建物の変動や変形を50%程度軽減できる検証結果が得られました。



現地案内図



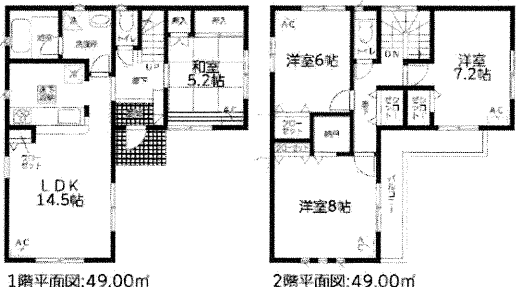
拡大図



全体区画図

1号棟 4LDK

敷地面積:103.29m²(31.24坪)
延床面積: 98.00m²(29.64坪)
建築確認番号:第HPA-18-10204-1号
(平成30年10月31日)

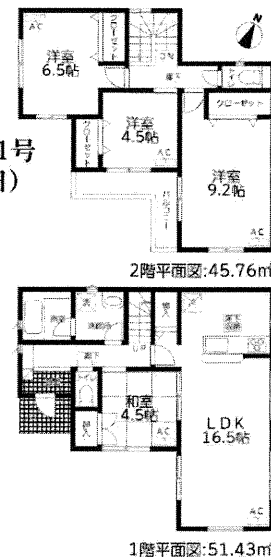


1階平面図:49.00m² 2階平面図:49.00m²

価格 2,990 (税込) 万円

2号棟 4LDK

敷地面積:112.63m²(34.07坪)
延床面積: 97.19m²(29.39坪)
建築確認番号:第HPA-18-10205-1号
(平成30年10月31日)

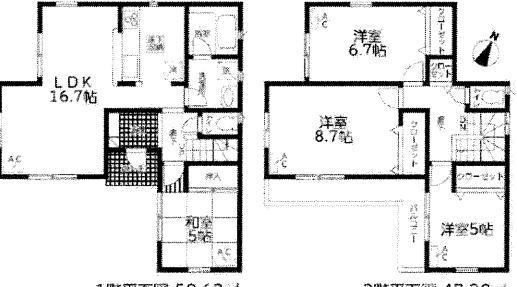


2階平面図:45.76m²
1階平面図:51.43m²

価格 2,890 (税込) 万円

3号棟 4LDK

敷地面積:123.20m²(37.26坪)
延床面積: 98.00m²(29.64坪)
建築確認番号:第HPA-18-10206-1号
(平成30年10月31日)



1階平面図:50.62m² 2階平面図:47.38m²

価格 3,190 (税込) 万円

【物件概要】 ●所在地/西尾市寄住町柴草21-1 ●構造・規模/在来木造サイディング貼スレート葺又はアスファルトシングル葺又はガルバリウム鋼板横葺2階建 ●土地権利/所有権 ●地目/宅地 ●都市計画/市街化区域 ●用途地域/第1種住居地域・準住居地域 ●建ぺい率/60% ●容積率/176%・200% ●他の法令上の制限/建基法22条指定区域 ●築年月/平成31年2月完成予定 ●駐車場/有り(2台) ●現況/建築中 ●引渡日/相談 ●接道状況/東側幅員5.4~5.6m公道・南側幅員4.4m公道 ●設備/電気・上下水道・個別LPG ●TVアンテナ・網戸・居室照明・カーテンレール・雨戸別途。 ※敷地内に電柱及び支線が入る場合があります。 ※図面と現況が異なる場合は現況優先にてご了承願います。 ※記載事項に誤りがある場合があります。広告掲載やご案内時には、各業者様で調査して下さい。当社では一切責任を負いません。 ※工事中の場合は安全の為、ヘルメット着用、建物へ入る場合はスリッパに履き替えて下さる様お願い致します。 ※フラット35利用可※諸条件がございますので、詳しくは担当までお問い合わせ下さい。 ※売買契約書・一般媒介契約書については弊社書式以外での契約は出来かねますのでご了承下さい。

いい暮らし選ぼう! STATE LABO 株式会社 エステート・ラボ

TEL 0564-57-1333 FAX 0564-57-1337

〒444-0823 愛知県岡崎市上地6丁目1番地19 明友ビル101
URL: <http://www.estate-labo.com> E-mail: info@estate-labo.com
公益社団法人 愛知県宅地建物取引業協会 会員 取引態様
公益社団法人 全国宅地建物取引業保証協会 会員
宅地建物取引業者登録 愛知県 (2) 第22187号 媒介