

新築分譲住宅



LIGNAGE

リナーージュ

西尾平坂町18-1期

全2棟

小中学校近く  
生活環境良好♪

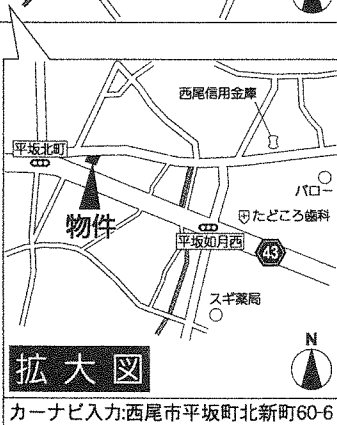
学区 平坂小学校360m・平坂中学校570m

交通 名鉄西尾線「西尾」駅  
西尾駅行バス乗車19分「平坂西口」停徒歩2分



物件概要

- 所在地：西尾市平坂町北新町58番2.64番
- 建物構造・規模：木造2階建アスファルトシングル葺きサイディング貼り
- 土地権利：所有権 ●地目：宅地
- 都市計画：市街化区域 ●用途地域：近隣商業地域
- 建ぺい率：80% ●容積率：200%
- 物件の種別：準防火地域
- 築年月：平成31年1月完成予定
- 現況：建築中 ●引渡日：相談
- 接道状況：北側8.5mの公道に接面
- 設備：公営水道・下水道・中部電力・個別LPG
- 建築確認番号：確認サービス第KS118-0410-51843~51844号(1~2号棟)
- 備考：※網戸・カーテン・照明・TVアンテナ等は、オプションとなります。※工事中の場合においては、安全の為ヘルメットの着用をお願い致します。又、内覧の際はスリッパに履き替えて下さい。※お申し込みの際は、必ず現地内覧及び支那人が入る場合があります。※司法書士は、当社の指定になります。※電線障害が発生する場合があります。その場合の共用アンテナ・ケーブルテレビ等の接続及び使用料等、放送受信の費用は買主の負担となります。また、本物件は非住宅用地に分類される場合があります。※記載事項に漏れがある可能性があるため、各件介業者様で調査の上、広告掲載及びご案内して下さい。尚、当社では一切責任を負いません。

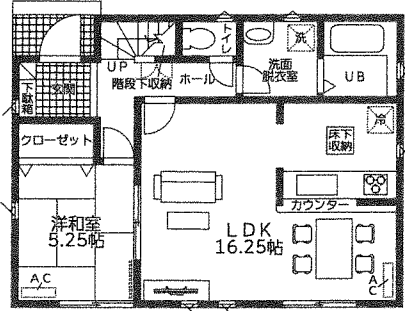


拡大図

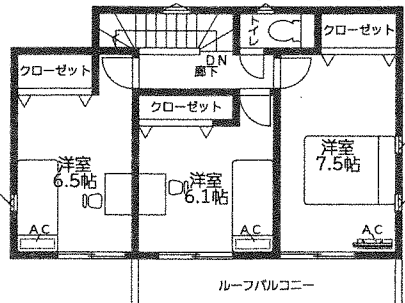
カーナビ入力:西尾市平坂町北新町60-6

1号棟  
4LDK

◆土地面積:124.76㎡ ◆建物面積: 98.97㎡ **2,380**万円(税込)

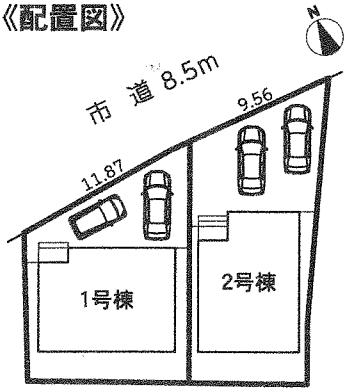


1階平面図:53.42㎡



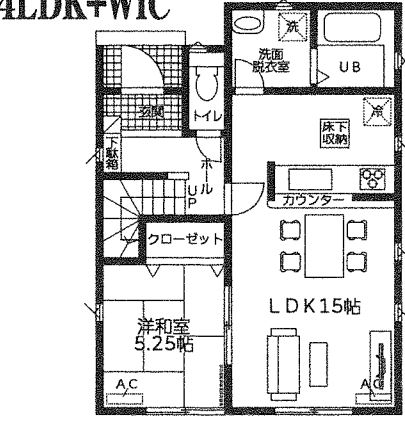
2階平面図:45.55㎡

《配置図》

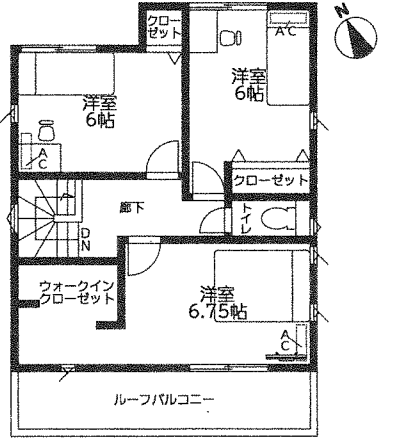


2号棟  
4LDK+WIC

◆土地面積:135.38㎡ ◆建物面積: 97.72㎡ **2,480**万円(税込)



1階平面図:50.93㎡



2階平面図:46.79㎡

設計性能評価  
耐震の最高等級  
(等級3)を取得



(取得予定)

フラット35S

長期固定金利のフラット35S

すまい給付金  
対象物件

※住宅取得者の収入及び持  
分割合によってこととなります。

設備  
仕様

- 外壁 サイディング
- ベタ基礎 (基礎バッキング採用)
- システムキッチン 浄水機付
- 床下収納
- 追焚 ユニットバス
- 浴室乾燥機付
- 三面鏡シャンプードレッサー付 洗面化粧台
- 1-2階 ウォシュレット
- TVモニター付 インターホン
- ペアガラス
- エコジョーズ
- 24時間換気システム



株式会社

エステート・ラボ

TEL 0564-57-1333

FAX 0564-57-1337

〒444-0823 愛知県岡崎市上地6丁目1番地19 明友ビル101  
 URL: <http://www.estate-labo.com> E-mail: [info@estate-labo.com](mailto:info@estate-labo.com)  
 公益社団法人 愛知県宅地建物取引業協会 会員  
 公益社団法人 全国宅地建物取引業保証協会 会員  
 宅地建物取引業者登録 愛知県(2)第22187号 取引態様 媒介