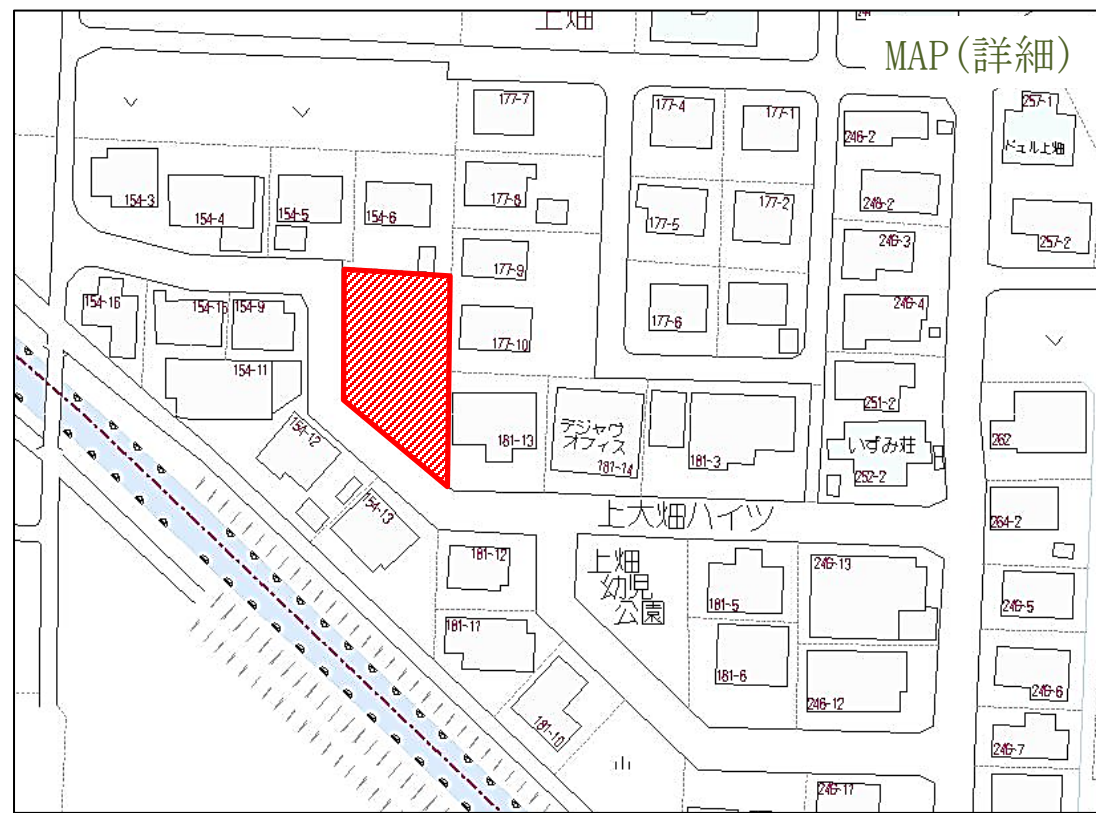
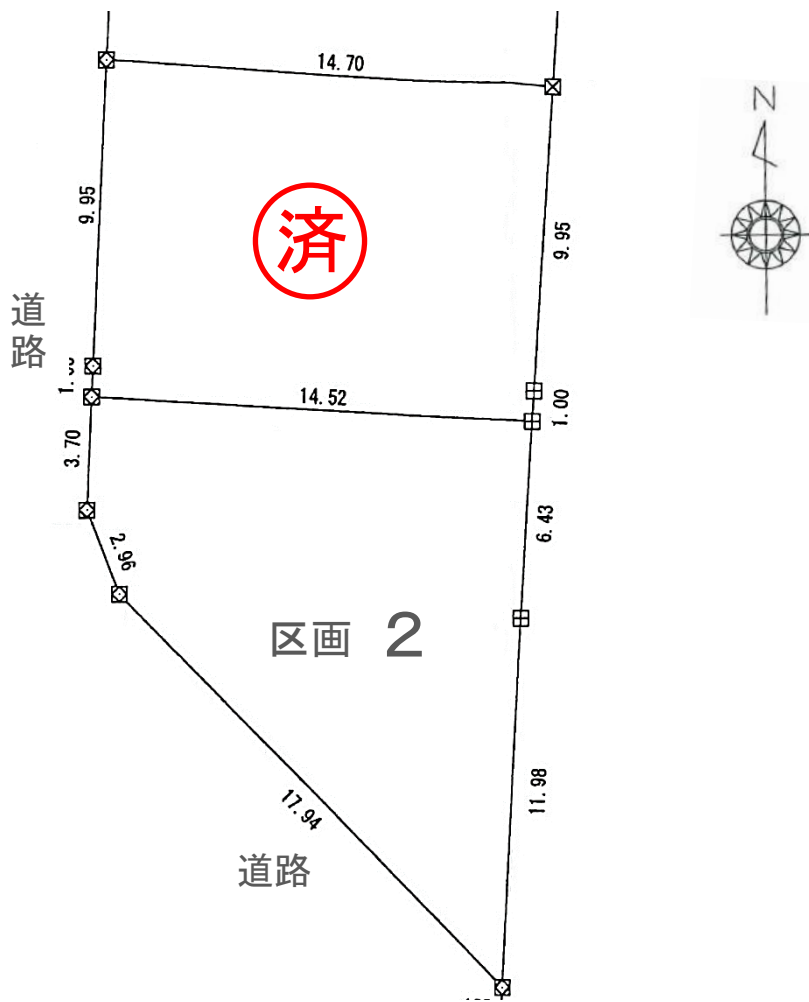


盛岡市西見前11地割分譲地 全2区画販売

2023年2月19日現在

【ACCESS】

- 見前南小学校1170m
- 見前南中学校1620m
- バス停『見前町』.....330m
- セブンイレブン.....980m
- ツルハドラッグ.....980m
- ジョイス1230m



区画	面積(m ²)	面積(坪)	坪単価	価格
申				
2	170.72	51.64	200,000	10,328,000

- 【概要】 ●物件所在地／盛岡市西見前11地割154 地内 ●都市計画／市街化区域
 ●用途地域／第一種低層住居専用地域 ●建蔽率／40% ●容積率／80%
 ●地目／宅地 ●現況／更地 ●総区画数／2区画
 ●道路／西側 公道 幅員約6.1m・南西側 公道 幅員約6.1m
 ●設備／上水道、下水道 ●引渡／2023年4月 ●取引態様／売主



株式会社北日本土地 盛岡店
 〒020-0866 岩手県盛岡市本宮3丁目49-46
 TEL 019-681-8822 FAX 019-681-8833

宅地建物取引業免許 岩手県知事(10)第1473号 東北地区不動産公正取引協議会加盟事業者
 (社)岩手県宅地建物取引業協会会員 (社)全国宅地建物取引業保証協会会員