

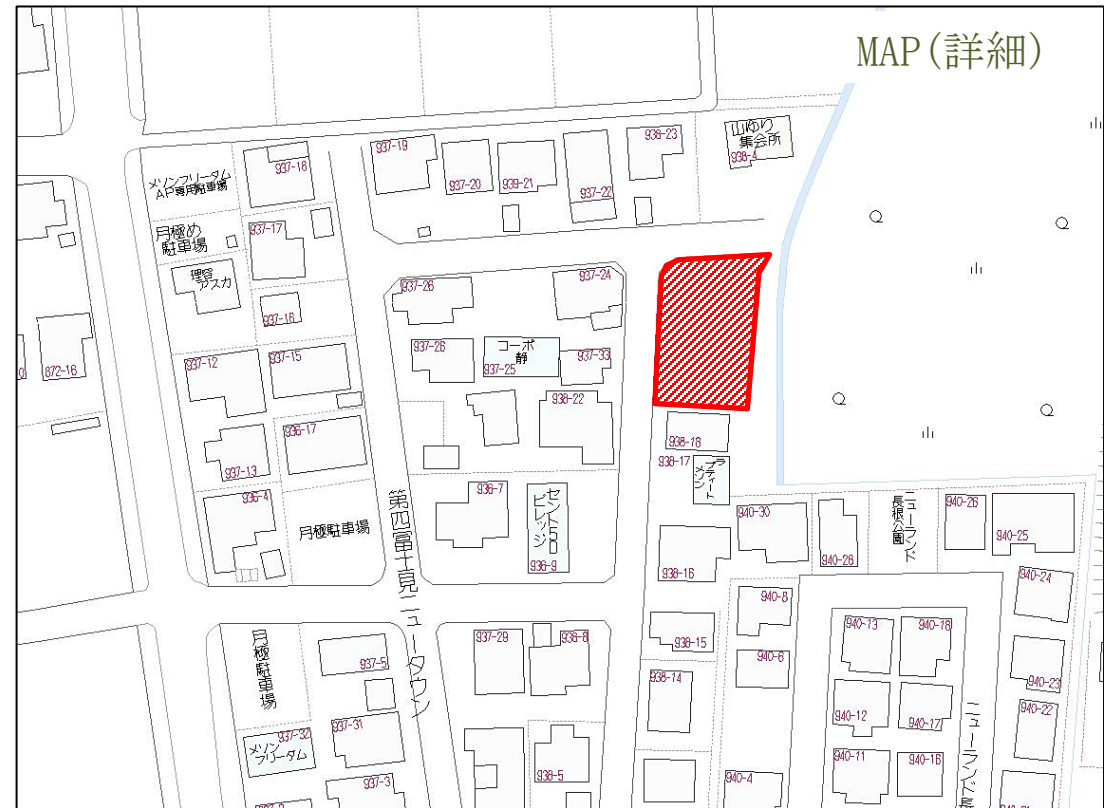
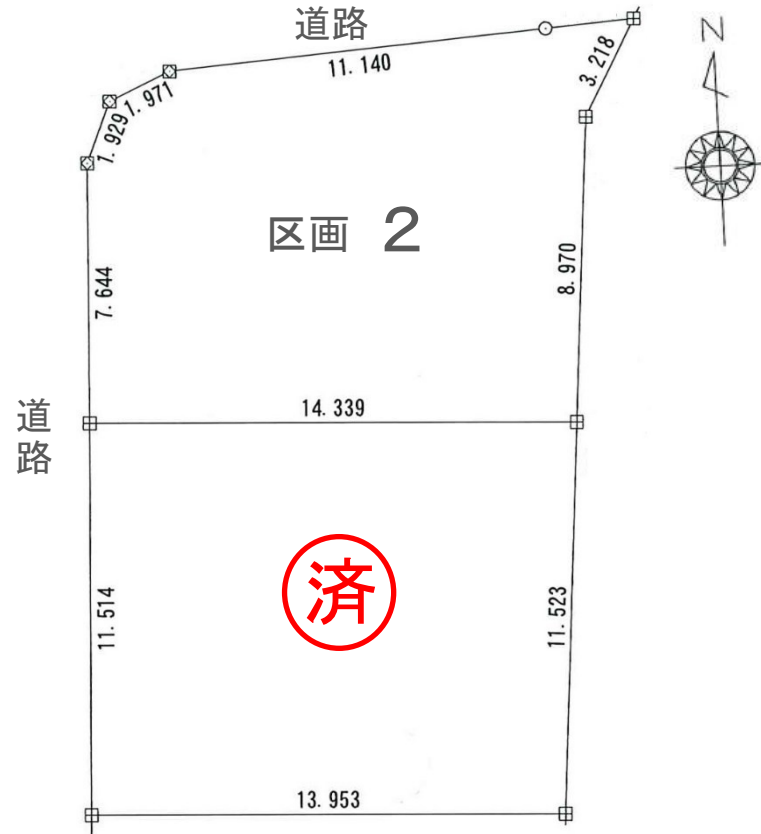
# 滝沢市菓子分譲地

全2区画販売

2022年11月26日現在

## 【ACCESS】

- 滝沢東小学校 .....2320m
- 滝沢第二中学校 .....2020m
- IGRいわて銀河鉄道『菓子』駅.....605m
- 薬王堂 .....430m
- ローソン .....980m
- ビッグハウス .....2100m
- 菓子保育園 .....1040m



区画	面積(m <sup>2</sup> )	面積(坪)	坪単価	価格
ご成約済				
2	158.52	47.95	170,000	8,150,000

- 【概要】 ●物件所在地／滝沢市菓子938 地内 ●都市計画／市街化区域  
 ●用途地域／第一種中高層住居地域 ●建蔽率／60% ●容積率／100%  
 ●地目／宅地 ●現況／完成済み ●総区画数／2区画  
 ●道路／西側 公道 幅員約6.0m・北側 公道 幅員約6.0m  
 ●設備／上水道、下水道 ●引渡／即可能 ●取引態様／売主



株式会社北日本土地 盛岡店  
 〒020-0866 岩手県盛岡市本宮3丁目49-46  
 TEL 019-681-8822 FAX 019-681-8833

宅地建物取引業免許 岩手県知事(10)第1473号 東北地区不動産公正取引協議会加盟事業者  
 (社)岩手県宅地建物取引業協会会員 (社)全国宅地建物取引業保証協会会員