

貸戸建住宅

尾頭橋駅

名古屋市熱田区明野町 賃貸住宅

間取り
3LDK

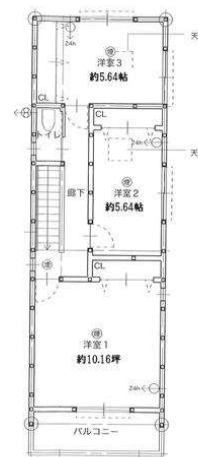
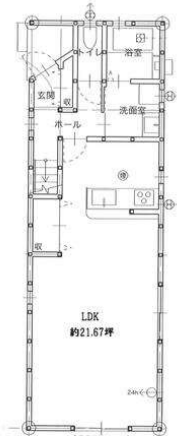
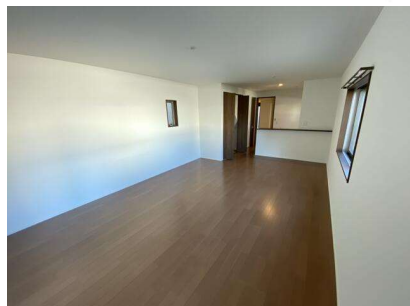
専有面積
100.62㎡

築年月
2020年01月

広々リビング・各居室に収納あり
ご案内受付中です。

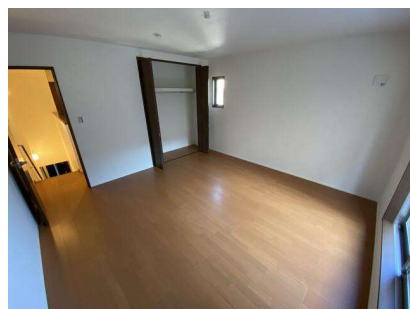
チェックポイント！

主要採光面：南向き, 杜宅可, 事務所使用不可, 保証人不要, ルームシェア可, 2面採光, 24時間換気システム, 外壁サイディング, B・T別, シャワー, 追焚機能, トイレ, トイレ2ヶ所, 温水洗浄便座, 洗面所, 洗面台, シャワー付洗面化粧台, 3口以上コンロ, システムキッチン, 全居室収納, クローゼット, 床下収納, 室内洗濯機置場, 給湯, プロパンガス, 出窓, フローリング, 全居室フローリング, プロパンガス給湯, モニタ付インターホン, シャッター雨戸, 火災警報器 (報知機), バルコニー



1階平面図

2階平面図



物件種目	貸戸建住宅
最寄駅	尾頭橋
間取タイプ	3LDK
賃貸条件	賃料 130,000円 礼金なし 敷金なし 敷引なし 保証金2ヶ月

物件所在地	愛知県名古屋市熱田区明野町 8-24		
交通	東海道本線 尾頭橋 徒歩12分		
建物	建物名	名古屋市熱田区明野町 賃貸住宅	
	構造・規模	木造 2階建	
	使用部分積	100.62㎡	
	間取内訳	洋 10.1・5.6・5.6 LDK 20.5	
築年月	2020年01月	契約期間	2年
管理費等	なし 共益費なし 雑費なし		
駐車場	近有 9,000円/月		
現況	空家	入居可能時期	相談
設備	B・T別, シャワー, 追焚機能, トイレ, トイレ2ヶ所, 温水洗浄便座, 洗面所, 洗面台, シャワー付洗面化粧台, 3口以上コンロ, システムキッチン, 全居室収納, クローゼット, 床下収納, 室内洗濯機置場, 給湯, プロパンガス, 出窓, フローリング, 全居室フローリング, プロパンガス給湯, モニタ付インターホン...		
保険等	要		
備考	空室になったため、内覧可能です。お気軽にお問い合わせ下さい。リビングは約20.5帖と広々、床下収納、各居室にクローゼットあります。保証金償却：解約時2ヶ月 更新料：なし 賃貸保証：加入要 日本賃貸保証株式会社 毎月の支払いの30%～ 利用駅1：名古屋市名港線 日比野 徒歩14分 利用駅2：名鉄名古屋本線 金山 徒歩17分		

この図面は物件情報の一部を抜粋して掲載しております。(現況優先)
入居日・引渡日変更や付帯条件、別途料金等が発生する場合がありますのでご確認ください。

at home

infosheet 物件番号 69700874016

愛知県知事免許 (9) 第14289号 〒456-0071 愛知県名古屋市熱田区明野町4-20

有限会社市川住宅

TEL: 052-671-8072 FAX: 052-682-1388 定休日: 祝日 大型連休 (年末年始・GW・お盆など)

■取引態様: 媒介