

売地

令和5年1月吉日

所在：名古屋市中川区丸米町二丁目162番
土地：238.01㎡（約71.99坪）
地目：宅地
現況：古家有（更地渡し）
用途地域：工業地域
建蔽率：60% 容積率：200%
道路状況：南側公道約5.4mに間口約10.9m接する
設備：上下水道、都市ガス、電気
その他：第二種特別工業地区、絶対高31m高度地区、準防火地域、緑化地域
引渡：相談
交通：あおなみ線「南荒子」駅徒歩約15分
価格：41,754,200円。坪580,000円

【専属仲介】

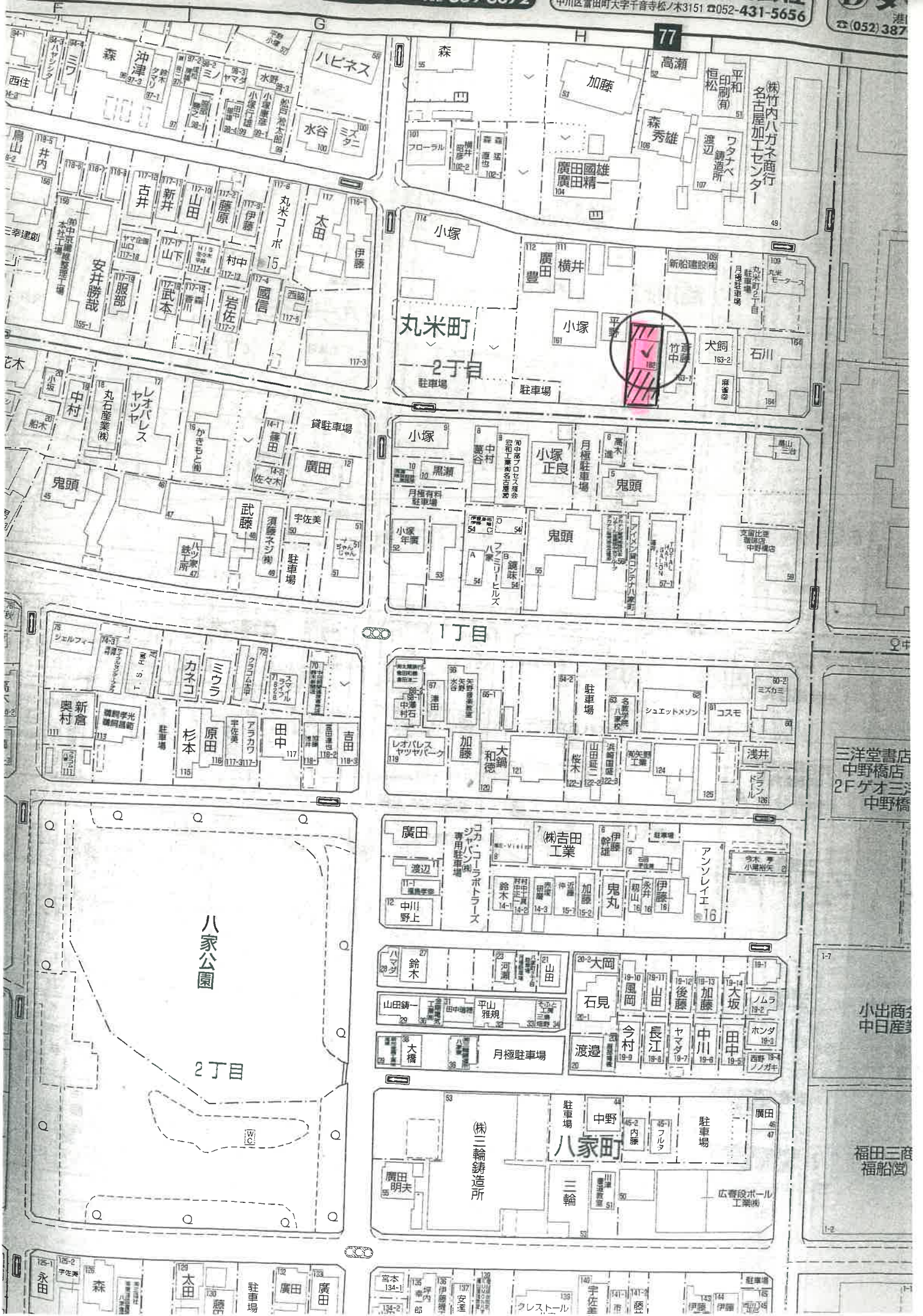
愛知県知事免許（9）第14289号

有限会社市川住宅

名古屋市熱田区明野町4番20号

電話052-671-8072

担当：市川孝史 090-1743-6556



株式会社
名古屋加工センター

丸米町
2丁目
駐車場

1丁目

八家公園

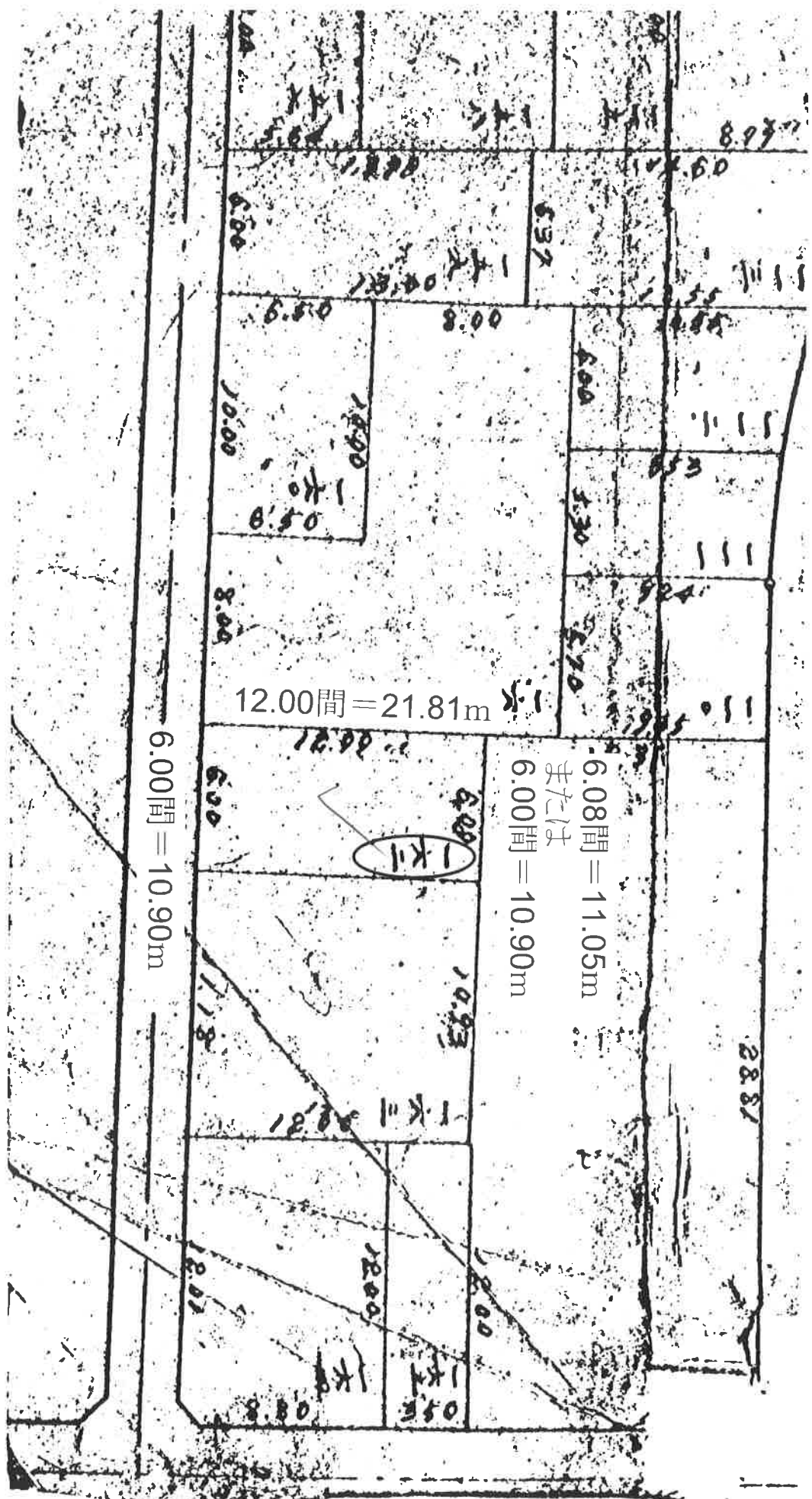
2丁目

八家町

三洋堂書店
中野橋店
2Fゲオ
中野橋

小出商
中日産

福田三商
福船堂



8.997

10.60

5.37

11.11

8.00

6.50

6.00

11.11

10.00
8.50

5.30

11.11

6.70

9.24

8.00

12.00間 = 21.81m

6.08間 = 11.05m

または

6.00間 = 10.90m

28.81

1K

10.93

12.00間 = 21.81

12.00

1K

12.00

8.50

6.00間 = 10.90m



地番区域見出	丸米町2丁目
八家町1丁目	

請求部	所在	名古屋市中央区丸米町二丁目				地番	162番		
出縮	縮尺不明	精度	係	座標	分類	地図に準ずる図面		種類	旧土地台帳附属地図
作成年月日			番号は記号	系又号	付年月日(原図)		補事項		