

夢応援雑誌/住宅情報満載

2022年 8月号

売買情報誌

~Magazine for information~

無料

ご自由に
お取りください

《今月の特集》

平作の土地

新築・中古特集



(株)桐ヶ谷不動産

~新着物件ぞくぞく登場~

平作の土地

新築・中古特集

平作1丁目新築一戸建て

価格 **3,980**万円

100㎡超

コンビニ至近

駅徒歩9分

JR横須賀線「衣笠」駅より平坦で徒歩9分と好立地。徒歩1分のところにはファミリーマートがあり駅前には24時間営業のスーパーもあり生活にはとても便利です。

《外観》



《外観》



《間取り》



■土地面積：105.63㎡(31.95坪)

■用途地域：第一種住居地域

■建ぺい率：60%

■容積率：160%

■現況：未完成

■接道状況：一方道路

■土地権利：所有権

■公共交通：JR横須賀線衣笠

■小学校：城北小学校

■中学校：衣笠中学校

■取引態様：専属専任媒介



↑↑↑詳細はコチラから↑↑↑

平作の土地 新築・中古特集

平作5丁目売地

価格 1,480万円

更地渡し 陽当り良好 スーパーav
eまで平坦徒歩5分 緑に囲まれた
閑静な住宅地

40坪超

更地

陽当り良好



《外観》



《外観》



《外観》



- 土地面積：142.37㎡(43.06坪)
- 土地権利：所有権
- 地目：宅地
- 用途地域：第一種低層住居専用地域
- 建ぺい率：40 %
- 容積率：80 %
- 公共交通：J R横須賀線衣笠 駅
- 学校区：池上小学校
池上中学校
- 取引態様：専属専任媒介

お問い合わせはこちらまで



株式会社 桐ヶ谷不動産 <https://kirigaya-fudousan.co.jp>

TEL 046-852-3800 Mail toiawase@kirigaya-fudousan.co.jp

平作の土地

新築・中古特集

平作5丁目中古戸建て

価格 1,180万円

130㎡超

5DK

陽当り良好

- 土地面積：130.89㎡(39.59坪)
- 建物面積：84.1㎡(25.44坪)
- 用途地域：第一種中高層住居専用地域
- 建ぺい率：60%
- 容積率：200%
- 現況：宅地
- 接道状況：一方道路
- 土地権利：所有権
- 公共交通：JR横須賀線衣笠 駅
- 小学校：池上小学校
- 中学校：池上中学校
- 取引態様：専属専任媒介



↑↑↑詳細はコチラから↑↑↑

コチラの物件は室内きれいな5DK！
！！スーパーエイビィまで徒歩4分
・コンビニエンスストアまで徒歩7分と買い物に大変便利(^_^)車種により駐車スペースも御座います。

《外観》



《外観》



《外観》



平作の土地

新築・中古特集

平作7丁目売地(更地)

価格 680万円

衣笠駅まで徒歩16分の約46坪の
売地(〃) / 前面道路は車通りも
なく小さなお子様のいるファミリ
の方にもおススメな立地! 建築
のご相談も承りますのでお気軽に
お問合せ下さいませ♪

46坪超

更地

車進入課可能

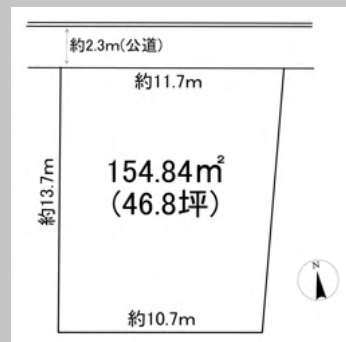
《QRコード》



《外観》



《区画图》



- 土地面積: 154.84m² (46.83坪)
- 土地権利: 所有権
- 地目: 宅地
- 用途地域: 第一種中高層住居専用地域
- 建ぺい率: 60 %
- 容積率: 200 %
- 公共交通: J R 横須賀線衣笠 駅
- 学校区: 城北小学校
衣笠中学校
- 取引態様: 専任媒介

《前面道路》



お問い合わせはこちらまで



株式会社 桐ヶ谷不動産 <https://kirigaya-fudousan.co.jp>

TEL 046-852-3800 Mail toiawase@kirigaya-fudousan.co.jp



土地

夢が膨らむ土地特集！

世界に一つだけの自分の家！



物件からの眺望です♪



金谷1丁目売地(角地)

価格 1,680万円

閑静で緑豊かな住宅街が楽しめる物件が誕生しました。陽当たり・眺望・通風がとても良好なコチラの物件は仲介手数料が無料ですのでお気軽にお問い合わせください(*^-^*)

●土地面積：244.73㎡

●用途地域：第一種中高層住居専用地域

●建ぺい率：60%

●容積率：200%

- ・接道/二方道路 角地
- ・地目/宅地
- ・土地権利/所有権
- ・取引態様/売主



お問い合わせはお気軽にどうぞ！！

株式会社 桐ヶ谷不動産



〒238-0035 神奈川県横須賀市池上3-1-9

TEL : 046-852-3800

FAX : 046-852-3804

URL : <https://kirigaya-fudousan.co.jp>

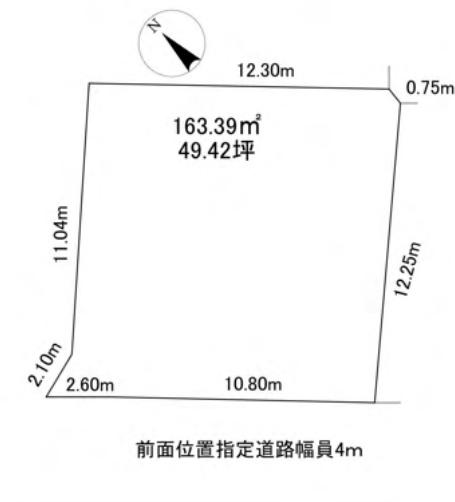
E-Mail : toiawase@kirigaya-fudousan.co.jp



阿部倉売地B区画

価格 **1,680万円**

南西向きひな壇で陽当り・眺望が良好です。RC擁壁新規造作。建築条件なしの整形地でなんと約49坪御座います。前面道路も新規舗装済みです。



- ◆土地面積：163.39m²(49.42坪)
- ◆土地権利：所有権
- ◆地目：宅地
- ◆都市計画：市街化区域
- ◆用途地域：第一種中高層住居専用地域
- ◆建ぺい率：60% ◆容積率：200%
- ◆道路：南西側私道 幅員4m 間口13m
- ◆現況：更地
- ◆取引態様：売主

馬堀町3丁目売地(154坪)

価格 **1,480万円**

馬堀海岸駅まで平坦10分以内なのでアパートなどにも需要があると思います。是非一度ご覧ください。

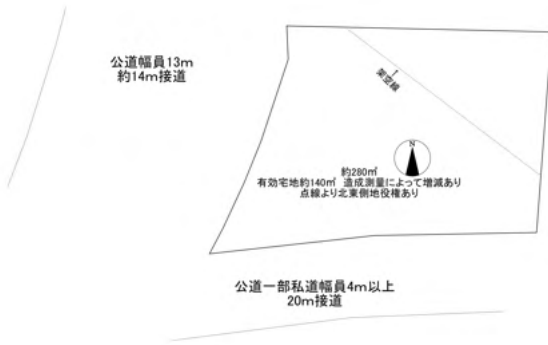


- ◆土地面積：511.14m²(154.61坪)
- ◆土地権利：所有権
- ◆地目：宅地
- ◆都市計画：市街化区域
- ◆用途地域：第一種住居地域
- ◆建ぺい率：60% ◆容積率：200%
- ◆道路：北東側公道 幅員4m 間口24m
南東側公道 幅員4m 間口29.68m
- ◆現況：更地
- ◆取引態様：一般媒介

平作6丁目売地

価格 **1,700万円**

緑豊かな閑静な住宅地

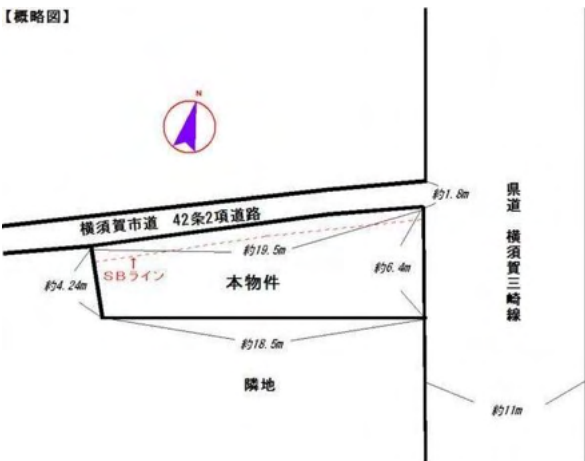


- ◆土地面積：280㎡ (84.7坪)
- ◆土地権利：所有権
- ◆地目：宅地
- ◆都市計画：市街化区域
- ◆用途地域：第一種中高層住居専用地域
- ◆建ぺい率：60% ◆容積率：200%
- ◆道路：西側公道 幅員14m 間口13m
南側私道 幅員4m 間口20m
- ◆現況：更地
- ◆取引態様：その他

佐野町2丁目売地

価格 **1,950万円**

☆幹線道路沿い☆事業用・住居・賃貸物件など様々な用途可☆



- ◆土地面積：100.91㎡ (30.52坪)
- ◆地目：宅地
- ◆都市計画：市街化区域
- ◆用途地域：近隣商業地域
- ◆建ぺい率：80% ◆容積率：300%
- ◆道路：東側公道 幅員11m 間口6.4m
北側公道 幅員1.8m 間口19.5m
- ◆現況：駐車場
- ◆取引態様：仲介

新築一戸建て

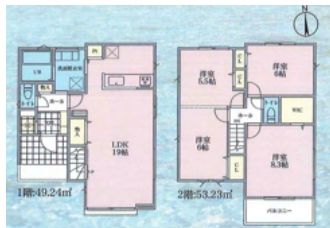
ここに集まる笑顔と幸せ

見つけてみませんか



馬堀2丁目新築一戸建B号棟 4,680万円

人気エリア！京急本線『馬堀海岸』駅より平坦4分！
建物面積100㎡越え！24時間営業の大型スーパー
も近くお仕事から遅く帰っても買い物も便利です♪
も



●土地面積：98.13㎡(29.68坪)

●延床面積：102.47㎡(30.99坪)

●用途地域：第一種住居地域

●建ぺい率：60%

●容積率：200%

●最寄り駅：京急本線 馬堀海岸駅から徒歩4分

- ・接道 / 5.4m道路
- ・地目 / 宅地
- ・土地権利 / 所有権
- ・取引態様 / 専属専任媒介



お問い合わせはお気軽にどうぞ！！

株式会社 桐ヶ谷不動産



〒238-0035 神奈川県横須賀市池上3-1-9

TEL：046-852-3800

FAX：046-852-3804

URL：<https://kirigaya-fudousan.co.jp> E-Mail：toiawase@kirigaya-fudousan.co.jp



森崎4丁目新築一戸建て



- ◆土地面積: 77.27㎡ (23.37坪)
- ◆延床面積: 98.94㎡ (29.92坪)
- ◆建ぺい率: 60%
- ◆容積率: 160%
- ◆地目: 宅地
- ◆用途地域: 第一種中高層住居専用地域
- ◆取引態様: 売主

3LDK

価格2,880万円

陽当り・通風・眺望良好で閑静な住宅地に新築3階建ての3LDK誕生玄関ドアはとっても便利な電子錠!! 床暖房も付いておりその他こだわりの設備を設置しておりますので是非一度この機会にご覧ください



外観



内観

阿部倉新築一戸建て (No.1)



- ◆土地面積: 132.36㎡ (40.03坪)
- ◆延床面積: 98.32㎡ (29.74坪)
- ◆建ぺい率: 60%
- ◆容積率: 200%
- ◆地目: 宅地
- ◆用途地域: 第一種中高層住居専用地域
- ◆取引態様: その他

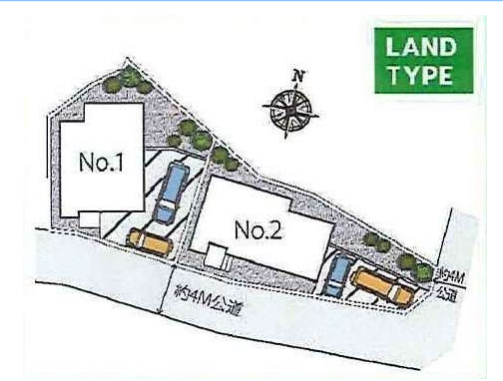
3LDK

価格2,890万円

39坪以上の広々とした敷地に駐車場2台駐車可能です。ひな壇にある為、陽当たり、眺望、風通しがとても良好です。3000万円を切る新築一戸建てですので気軽にお問い合わせください。



間取り



QRコード

馬堀2丁目新築一戸建A号棟

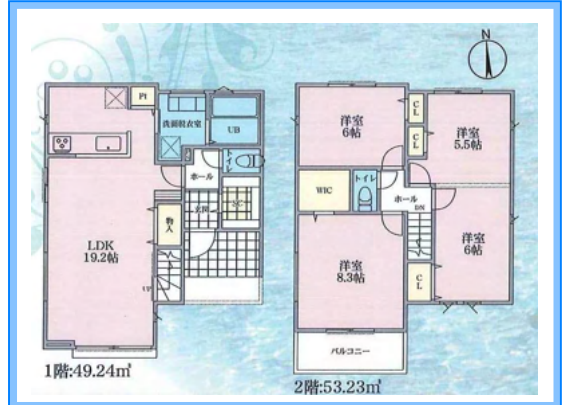


- ◆土地面積: 98.13㎡ (29.68坪)
- ◆延床面積: 102.47㎡ (30.99坪)
- ◆建ぺい率: 60%
- ◆容積率: 200%
- ◆地目: 宅地
- ◆用途地域: 第一種住居地域
- ◆取引態様: 専属専任媒介

4LDK

価格4,580万円

人気エリア！京急本線『馬堀海岸』駅より平坦4分！
建物面積100㎡越え！24時間営業の大型スーパー
も近くお仕事から遅く帰っても買い物も便利です♪



4LDK : 102.47㎡

大津町3丁目新築一戸建て(2号棟)

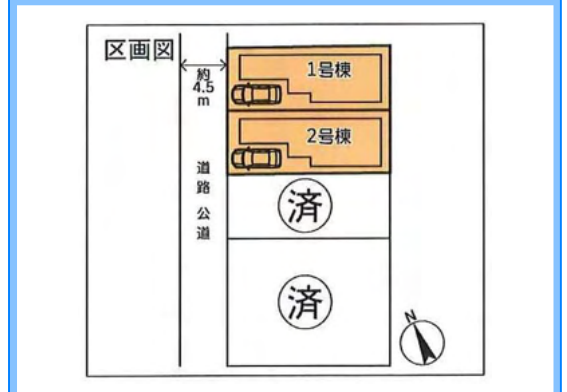


- ◆延床面積: 101.85㎡ (30.8坪)
- ◆建ぺい率: 60%
- ◆容積率: 160%
- ◆地目: 宅地
- ◆用途地域: 第一種中高層住居専用地域
- ◆取引態様: その他

3LDK

価格3,890万円

京急本線「京急大津」徒歩4分と好立地。整形地で駐
車場も有ります。付近には大型商業施設も多数あり
とても生活しやすいエリアの物件になります。



根岸町5丁目新築一戸建て



- ◆土地面積: 130.69㎡ (39.53坪)
- ◆延床面積: 93.75㎡ (28.35坪)
- ◆建ぺい率: 40 %
- ◆容積率: 80%
- ◆地目: 宅地
- ◆用途地域: 第一種低層住居専用地域
- ◆取引態様: その他

3LDK

価格3,490万円

京急久里浜線「新大津」徒歩9分で公園やスーパー、コンビニエンスストアなども徒歩10分圏内と子育てしやすい住環境にございます。気軽にお問合せ下さい。



間取り



区画図

平作2丁目新築一戸建て

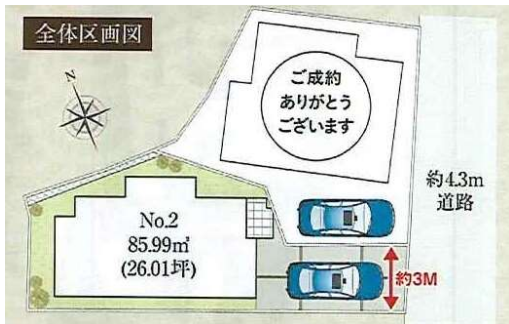


- ◆土地面積: 85.99㎡ (26.01坪)
- ◆延床面積: 84.23㎡ (25.47坪)
- ◆建ぺい率: 60 %
- ◆容積率: 200%
- ◆地目: 宅地
- ◆用途地域: 第一種中高層住居専用地域
- ◆取引態様: その他

3LDK

価格3,190万円

JR横須賀線「衣笠」駅より徒歩10分と好立地。リビングにはリモートワークやちょっとしたデスクワークが出来るカウンターを設置。広々としたカースペースも魅力です。



間取り



区画図

中古一戸建て

家族が集う家

ここで見つかります♪



コーポ湘南大津7号棟 1,680万円

ビンテージ風のフルリノベーション物件が駅近に誕生！！2路線3駅利用可能で大型商業施設も密集する地域ですので生活するのにとても便利です(^_^)。一度ご覧いただき実感してみてください。



●土地面積：20629.49㎡

●延床面積：72.94㎡

●用途地域：第一種住居地域

●最寄り駅：京急本線 堀ノ内駅から徒歩7分



- ・地目 / 宅地
- ・土地権利 / 敷地権
- ・取引態様 / 一般媒介

お問い合わせはお気軽にどうぞ！！

株式会社 桐ヶ谷不動産



〒238-0035 神奈川県横須賀市池上3-1-9

TEL : 046-852-3800

FAX : 046-852-3804

URL : <https://kirigaya-fudousan.co.jp> E-Mail : toiawase@kirigaya-fudousan.co.jp



武3丁目中古戸建

価格 **800万円**

小中学校近くで子育てしやすい住環境！
建物もまだまだ使えます！カースペース2
台（車種による）！倉庫もあり収納も便
利です♪



景色



- ◆土地面積：132.24㎡(40坪)
- ◆延床面積：59.59㎡(18.02坪)
- ◆土地権利：所有権
- ◆都市計画：市街化区域
- ◆用途地域：第一種低層住居専用地域
- ◆建ぺい率：40%
- ◆建物構造：木造
- ◆接道：南側私道 幅員4m 間口8m
- ◆取引態様：専属専任媒介
- ◆地目：宅地
- ◆容積率：80%

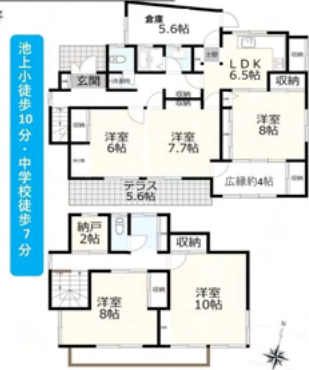
金谷1丁目売地

価格 **2,900万円**

ベース賃貸で貸しておりました。

衣笠駅・汐入駅行き バス停各徒歩7分

- ◎南側広いお庭は陽当たり良好
- ◎衣笠駅（池上中学）・
汐入駅（坂本）2駅利用可能
- ◎5DK建物約141㎡約42坪
- ◎敷地428.90㎡約129.74坪
- ◎各室6帖以上 大型住宅
- ◎閑静な住宅街



建物未登記 建築年月日不明 建築確認昭和56年7月3日 契約不適合責任免責

- ◆土地面積：428.9㎡(129.74坪)
- ◆延床面積：141.885㎡(42.92坪)
- ◆土地権利：所有権
- ◆都市計画：市街化区域
- ◆用途地域：第一種中高層住居専用地域
- ◆建ぺい率：60%
- ◆建物構造：木造
- ◆接道：北側私道 幅員3m 間口9.6m
- ◆取引態様：専属専任媒介
- ◆地目：宅地
- ◆容積率：200%



阿部倉中古戸建(オーナーチェンジ)

価格 **780万円**

オーナーチェンジ物件！3LDK+S平屋
の貸家でお庭付きです♪月額賃料59,000
円原状利回り9.07%



- ◆土地面積：220.22㎡(66.61坪)
- ◆延床面積：77.67㎡(23.49坪)
- ◆土地権利：所有権
- ◆都市計画：市街化区域
- ◆用途地域：第一種中高層住居専用地域
- ◆建ぺい率：60%
- ◆建物構造：木造
- ◆接道：南側 幅員2m
- ◆取引態様：専属専任媒介
- ◆地目：宅地
- ◆容積率：200%

ザ・タワー横須賀 最上階

価格 **11,800万円**

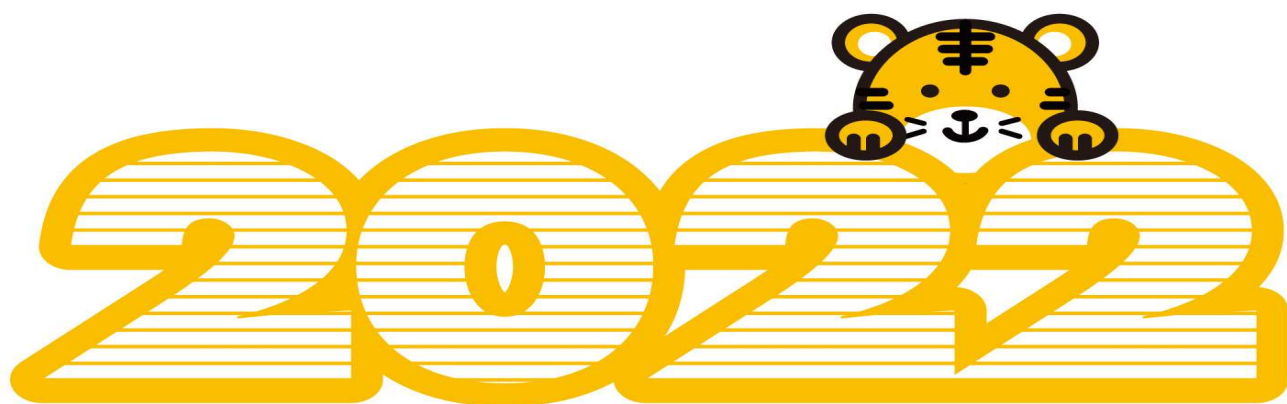
所有者の方は月に数回使用するだけなので、とてもきれいです。



- ◆専有面積：107.02㎡
- ◆バルコニー面積：27.38㎡(8.28坪)㎡
- ◆築年月：2015/11
- ◆土地権利：所有権
- ◆管理費：33390円
- ◆修繕積立金：20380円
- ◆取引態様：一般媒介

アットホームな雰囲気 あなたのお越しをお待ちしております☆

＼ Hello ／



- 土地・建物の売買・仲介、賃貸、賃貸管理、資産運用企画・コンサルティング
- 土地・建物の分譲販売
- アパート・貸家の建て替え・リフォーム
- 不動産全般の無料相談及びアドバイス
- その他、なんでもご相談ください。



《お陰様で創立60周年》

弊社は2022年7月をもちまして創立60周年を迎えます。
これもひとえに皆様のご支援、ご愛顧の賜物と心から感謝いたしております。
今後とも社員一同、一層の努力を行い皆様のご愛顧にお応えしてまいります。
何卒ご支援、ご愛顧を賜りますようお願い申し上げます。

★お問い合わせはコチラまで★
株式会社 桐ヶ谷不動産

〒238-0035 神奈川県横須賀市池上3-1-9

TEL:046-852-3800

FAX:046-852-3804

URL : <https://kirigaya-fudousan.co.jp>

Email : toiawase@kirigaya-fudousan.co.jp

