

夢応援雑誌/住宅情報満載

2022年 2月号

売買情報誌

~Magazine for information~

無料

ご自由に
お取りください

《今月の特集》

森崎の新築特集



(株)桐ヶ谷不動産

~新着物件ぞくぞく登場~



森崎の新築特集

森崎4丁目新築一戸建て

価格 **2,880**万円

駅近

LDK18帖超

都市ガス

- 土地面積：77.27㎡(23.37坪)
- 地目：宅地
- 用途地域：第一種中高層住居専用地域
- 建ぺい率：60 %
- 容積率：180 %
- 現況：未完成
- 接道状況：一方道路
- 土地権利：所有権
- 公共交通：京急久里浜線北久里浜 駅
- 小学校：森崎小学校
- 中学校：大矢部中学校



↑↑↑詳細はコチラから↑↑↑

陽当り・通風・眺望良好で閑静な住宅地に新築3階建ての3LDK誕生。玄関ドアはとても便利な電子錠(^.^)是非一度お気軽にご相談ください。

《外観》



《外観》



森崎の新築特集

森崎1丁目新築一戸建て(1号棟)

価格 3,480万円

南道路で前面駐車場なので陽当たりがとても良好です。京急久里浜線「北久里浜」駅徒歩11分と好立地。700m先にはFUJIスーパー・800m先には京急ストアと買い物に便利です。

60坪超

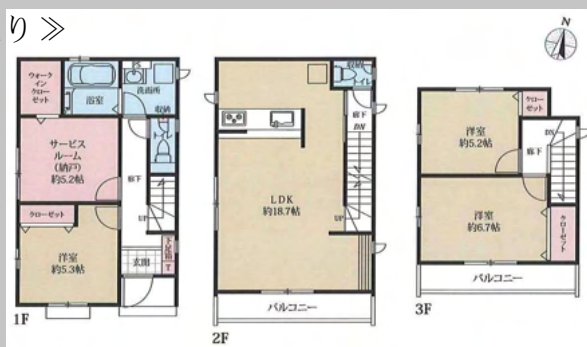
陽当たり良好

車庫2台有

《外観》



《間取り》



- 土地面積 82.09㎡ (24.83坪)
- 建物面積 99.97㎡ (30.24坪)
- 地目：宅地
- 現況：
- 用途地域 工業地域
- 建ぺい率 60%
- 容積率 200%
- 公共交通 京急久里浜線北久里浜駅
- 学校区 森崎小学校
公郷中学校



《インフォメーション》

森崎保育園	550m
横須賀若草幼稚園	560m
森崎小学校	880m
公郷中学校	1,440m
FUJI 北久里浜店	700m
京急ストア スパーク 北久里浜	800m

お問い合わせはこちらまで



株式会社 桐ヶ谷不動産 <https://kirigaya-fudousan.co.jp>

TEL 046-852-3800 Mail toiawase@kirigaya-fudousan.co.jp



土地

夢が膨らむ土地特集！

世界に一つだけの自分の家！



金谷1丁目売地(角地)

価格 1,480万円

閑静で緑豊かな住宅街が楽しめる物件が誕生しました。陽当たり・眺望・通風がとても良好なコチラの物件は仲介手数料が無料ですのでお気軽にお問い合わせください(*^-^*)



●土地面積：244.73㎡

●用途地域：第一種中高層住居専用地域

●建ぺい率：60%

●容積率：200%

- ・現況/更地
- ・接道/二方道路 角地
- ・地目/宅地
- ・土地権利/所有権



↑↑↑詳しくはコチラから

お問い合わせはお気軽にどうぞ！！

株式会社 桐ヶ谷不動産



〒238-0035 神奈川県横須賀市池上3-1-9

TEL：046-852-3800

FAX：046-852-3804

URL：<https://kirigaya-fudousan.co.jp>

E-Mail：toiawase@kirigaya-fudousan.co.jp

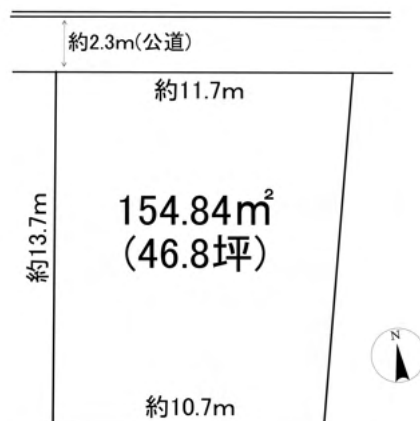


平作7丁目売地 (更地)

価格

680万円

衣笠駅まで徒歩16分の約46坪の売地(^^) /
 前面道路は車通りもなく小さなお子様のいるファミリーの方にもおススメな立地！ 建築のご相談も承りますのでお気軽にお問合せ下さいませ♪



- ◆土地面積/ 154.84m²(セットバック部分含む)
- ◆建ぺい率/ 60% ◆容積率 /200%
- ◆都市計画/ 市街化区域
- ◆用途地域/第一種中高層住居専用地域
- ◆接道 /北側公道約2.1mに約11.7m接道
- ◆私道負担/無し
- ◆設備 /公営水道、公共下水、プロパンガス
- ◆現況 /更地
- ◆担当者/菊池 重樹

馬堀町3丁目売地 (154坪)

価格 **1,480万円**

馬堀海岸駅まで平坦10分以内なのでアパートなどにも需要があると思います。



- ◆土地面積/ 511.14m² 154.61坪
- ◆建ぺい率/ 60% ◆容積率 /200%
- ◆都市計画/ 市街化区域
- ◆用途地域/第一種住居地域
- ◆接道 /位置指定道路・市道に接続 幅員4m接道約40m以上
- ◆私道負担/なし
- ◆設備 /公営上下水道・プロパンガス・電気
- ◆現況 /更地
- ◆担当者/西依 均

平作6丁目売地

価格 **1,790万円**

ひな壇の為陽当り・眺望良好で閑静な住宅地に位置するこちらの物件は建築条件なしの整形地でなんと敷地面積60坪と広々お使いになれます。是非一度ご覧ください。

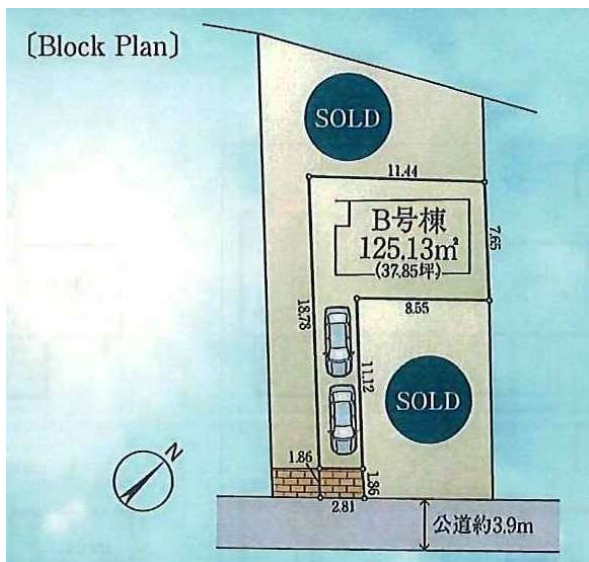


- ◆土地面積/ 199.05㎡
- ◆建ぺい率/ 40%
- ◆都市計画/ 市街化区域
- ◆用途地域/ 第一種低層
- ◆接道 / 幅員4m道路に12.94m接道
- ◆私道負担 /
- ◆設備 /
- ◆現況 / 更地
- ◆担当者/ 西依 均
- ◆容積率 / 80%

阿部倉土地

価格 **1,580万円**

経済的な都市ガス！aveも近くお買い物も便利♪バス停まで徒歩3分で駅までもラクラクです！



- ◆土地面積/
- ◆建ぺい率/ 60%
- ◆都市計画/
- ◆用途地域/
- ◆接道 /
- ◆私道負担/
- ◆設備 /
- ◆現況 / 更地
- ◆担当者/ 本多一義
- ◆容積率 / 200%

新築一戸建て

ここに集まる笑顔と幸せ

見つけてみませんか



森崎4丁目新築一戸建て 2,880万円

陽当り・通風・眺望良好で閑静な住宅地に新築3階建ての3LDK誕生。玄関ドアはとても便利な電子錠（[〜]♪是非一度お気軽にご相談ください。



●土地面積：77.27㎡

●延床面積：1階32.29㎡ 2階34.36㎡ 3階32.29㎡ 合計98.94㎡

●用途地域：第一種中高層住居専用地域

●建ぺい率：60%

●容積率：180%

●最寄り駅：京急久里浜線 北久里浜駅から徒歩18分

- ・接道 / 4.5m道路
- ・地目 / 宅地
- ・土地権利 / 所有権



お問い合わせはお気軽にどうぞ！！

株式会社 桐ヶ谷不動産



〒238-0035 神奈川県横須賀市池上3-1-9

TEL：046-852-3800

FAX：046-852-3804

URL：<https://kirigaya-fudousan.co.jp> E-Mail：toiawase@kirigaya-fudousan.co.jp



池上1丁目新築一戸建て(駐車場2台)



- ◆土地面積： 238.84㎡ (72.24坪)
- ◆延床面積： 96.38㎡ (29.15坪)
- ◆建ぺい率： 60%
- ◆容積率： 200%
- ◆地目： 宅地
- ◆用途地域： 第一種住居地域
- ◆最寄り駅： JR横須賀線 衣笠駅

4LDK

価格3,390万円

リビング南向きにつき日当たり良好！！お庭でガーデニング等楽しめます。駐車場はなんと2台駐車可能！！スーパーも近くて生活するのにとても便利です。



森崎2丁目新築一戸建て(A号棟)

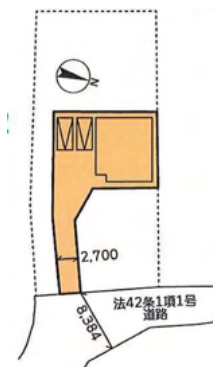


- ◆土地面積： 177.13㎡ (53.58坪)
- ◆延床面積： 114.27㎡ (34.56坪)
- ◆建ぺい率： 60%
- ◆容積率： 200%
- ◆地目： 宅地
- ◆最寄り駅： 京急久里浜線 北久里浜駅から徒歩7分

4LDK

価格4,180万円

駅まで平坦7分！約20帖のLDKはパントリーとクローゼット完備！玄関は便利な土間床収納！



中古一戸建て

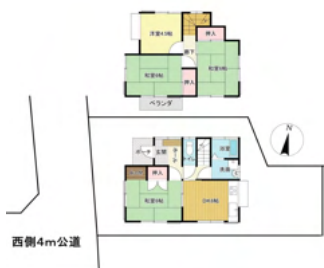
家族が集う家

ここで見つかります♪



佐野町4丁目中古一戸建て 860万円

☆衣笠駅から徒歩10分☆高台につき眺望良好☆前面道路4m公道☆



●土地面積：111.2㎡(公簿)

●延床面積：71.21㎡(1階：36.43㎡ 2階：34.78㎡)

●用途地域：第一種中高層住居専用地域

●建ぺい率：60%

●容積率：200%

●最寄り駅：JR横須賀線 衣笠駅から徒歩10分

- ・接道 / 4m道路
- ・地目 / 宅地・山林
- ・土地権利 / 所有権

お問い合わせはお気軽にどうぞ！！

株式会社 桐ヶ谷不動産



〒238-0035 神奈川県横須賀市池上3-1-9

TEL：046-852-3800

FAX：046-852-3804

URL：<https://kirigaya-fudousan.co.jp> E-Mail：toiawase@kirigaya-fudousan.co.jp



平作5丁目中古戸建て

価格 **1,180万円**

こちらの物件は室内きれいな5DK!!! スーパーエイビイまで徒歩4分・コンビニエンスストアまで徒歩7分と買い物に大変便利(^_^)♪車種により駐車スペースも御座います。



- ◆土地面積：130.89㎡(39.59坪) ㎡
- ◆延床面積：84.10㎡
- ◆建物構造：木造
- ◆設備：公営上下水道 プロパンガス・駐車スペース 現況 空き家
- ◆築年数：47年
- ◆建ぺい率：60%
- ◆容積率：200%
- ◆用途地域：第一種中高層住居専用地域

佐島2丁目中古戸建

価格 **3,980万円**

海まで徒歩1分!海が好きな人はたまらない立地!美味しいお魚やお野菜が豊富!居住用、セカンドハウスとしても。



2SLDK 間取り図です



- ◆土地面積：210.78㎡(63.76坪) ㎡
- ◆延床面積：71.75㎡(21.7坪) 1F：40.29㎡ 2F：31.46㎡
- ◆建物構造：木造
- ◆設備：公共下水道 プロパンガス カースペース4台あり(車種による)
- ◆築年数：12年
- ◆建ぺい率：60%
- ◆容積率：200%
- ◆用途地域：第1種住居地域

阿部倉中古戸建(オーナーチェンジ)

価格 **780万円**

オーナーチェンジ物件！3LDK+S平屋の貸家でお庭付きです♪月額賃料59,000円 原状利回り9.07%



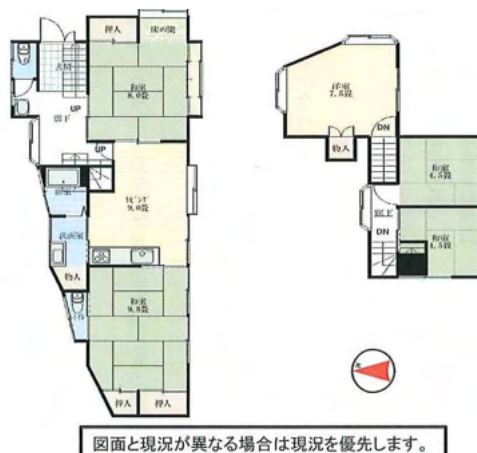
3 S L D K間取りです

- ◆延床面積：
- ◆建物構造：木造
- ◆設備：
- ◆築年数：55年
- ◆建ぺい率：60%
- ◆容積率：200%

池上7丁目中古一戸建て(5LDK)

価格 **1,120万円**

2世帯住宅利用可能な5LDKのこちらの物件ですが駐車場もあり横須賀インターへのアクセスも良好です。是非一度ご覧ください。



- ◆延床面積：
- ◆建物構造：木造
- ◆設備：
- ◆築年数：48年
- ◆建ぺい率：60%
- ◆容積率：200%

アットホームな雰囲気 あなたのお越しをお待ちしております☆

＼ Hello ／



- 土地・建物の売買・仲介、賃貸、賃貸管理、資産運用企画・コンサルティング
- 土地・建物の分譲販売
- アパート・貸家の建て替え・リフォーム
- 不動産全般の無料相談及びアドバイス
- その他、なんでもご相談ください。



《お陰様で創立60周年》

弊社は2022年7月をもちまして創立60周年を迎えます。
これもひとえに皆様のご支援、ご愛顧の賜物と心から感謝いたしております。
今後とも社員一同、一層の努力を行い皆様のご愛顧にお応えしてまいります。
何卒ご支援、ご愛顧を賜りますようお願い申し上げます。

★お問い合わせはコチラまで★
株式会社 桐ヶ谷不動産

〒238-0035 神奈川県横須賀市池上3-1-9

TEL:046-852-3800

FAX:046-852-3804

URL : <https://kirigaya-fudousan.co.jp>

Email : toiawase@kirigaya-fudousan.co.jp

