

売住宅

中古住宅



The Best Real Estate Concierge
株式会社 最高不動産
松山市朝生田町三丁目3番20号
TEL 089(913)1150 FAX 089(913)1159

支部名 松山
担当者

(社)西日本不動産流通機構

物件番号※

登録番号※

ハトマークサイト

登録年月日※平成 年 月 日

登録番号※

価格 1,350 万円 消費税 込 万円

所在地 松山市柳原 11番地22

土地面積 140.16 ㎡
建物公簿面積 91.15 ㎡
坪床面積 42.39 坪
うち私道面積 27.57 坪
土地権利 所有権

交通
いよてつ「柳原」 バス停より徒歩 2 分
JR予讃線「柳原」 駅より徒歩 3 分

建物構造 木造瓦葺2階建 間取り 3LDK
各階面積 1階 58.66 ㎡ 2階 32.49 ㎡ 3階 ㎡
築年月 昭和63年9月 増改築

地目 宅地 都市計画 市街化区域
用途地域 第一種住居地域 建ぺい率 60 % 容積率 200 %
法令上の制限

接道状況 一方
接道方向 北西側
接道 公道 幅員 約6.5 m 接道の長さ 約4.0 m 備考 松山市道高縄ハイツ内号線

設備 上水道 公共下水 プロパンガス 電気 その他

駐車場 2台 (軽四1台、普通1台)

現況 空家 引渡し 相談

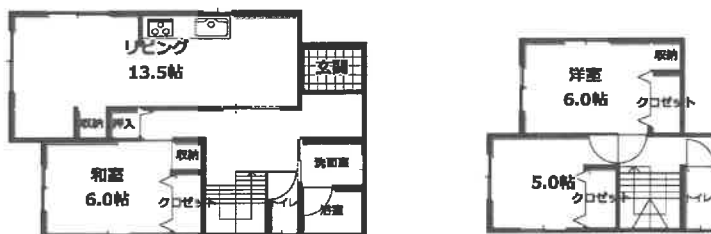
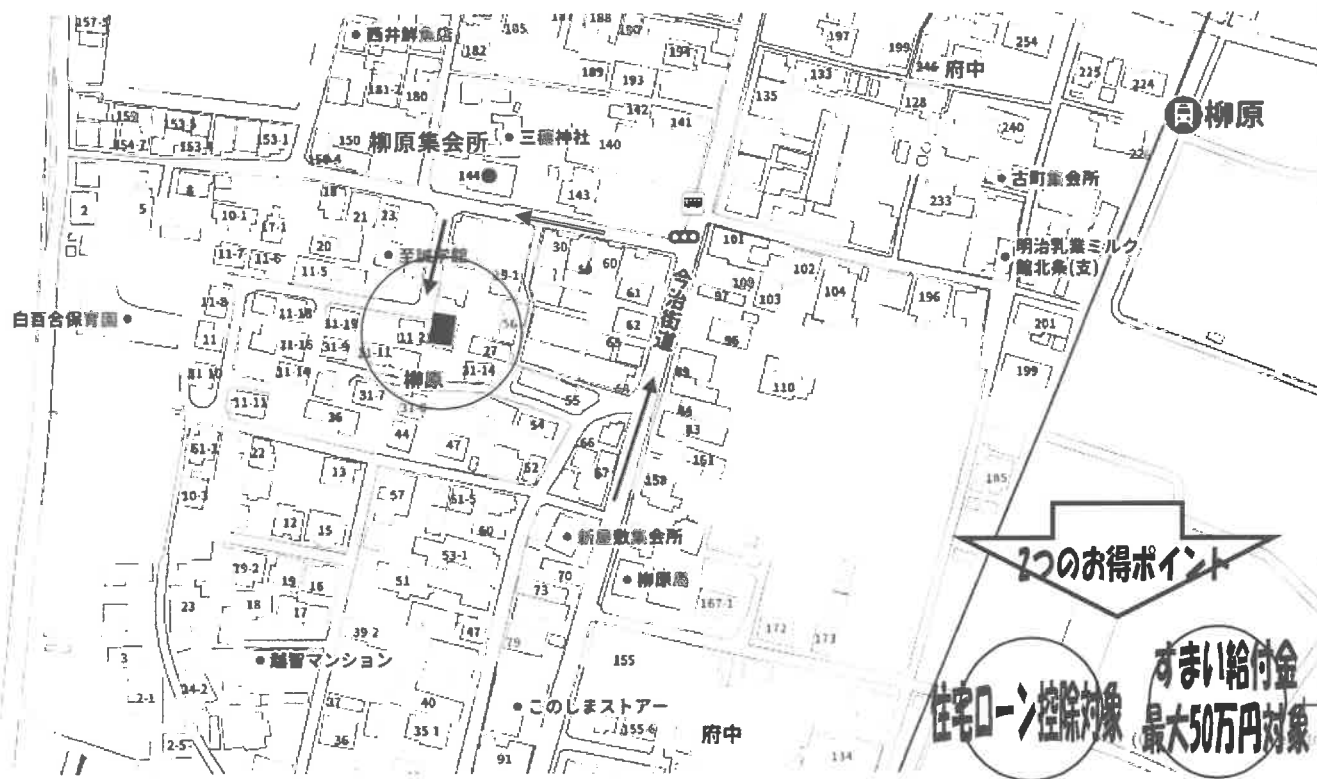
取引態様 売主 報酬形態 3% (税込)

備考 令和3年6月大規模リフォーム済み (クロス張替え、水まわり新設【ユニットバス・洗面台・トイレ】
外壁塗装工事、玄関ドア新設、フロア重貼り、外構工事等)

学校区

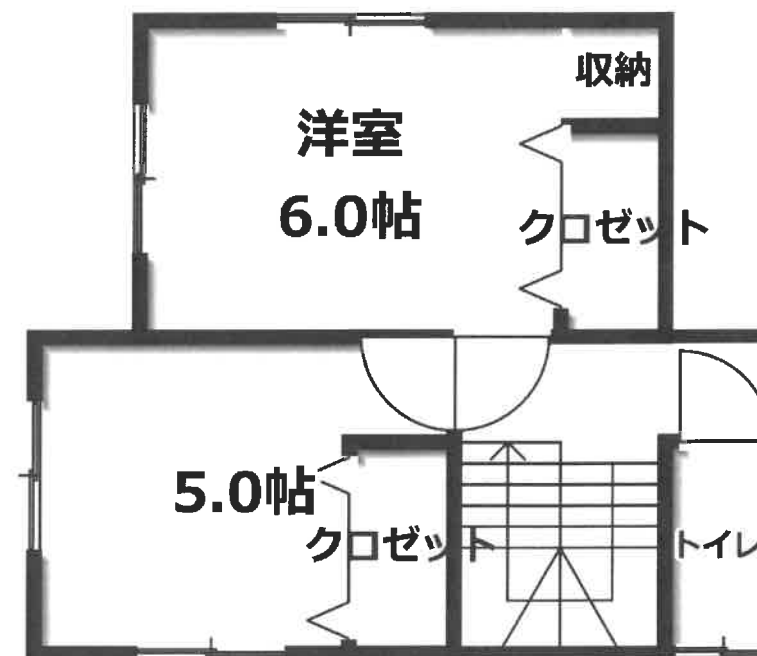
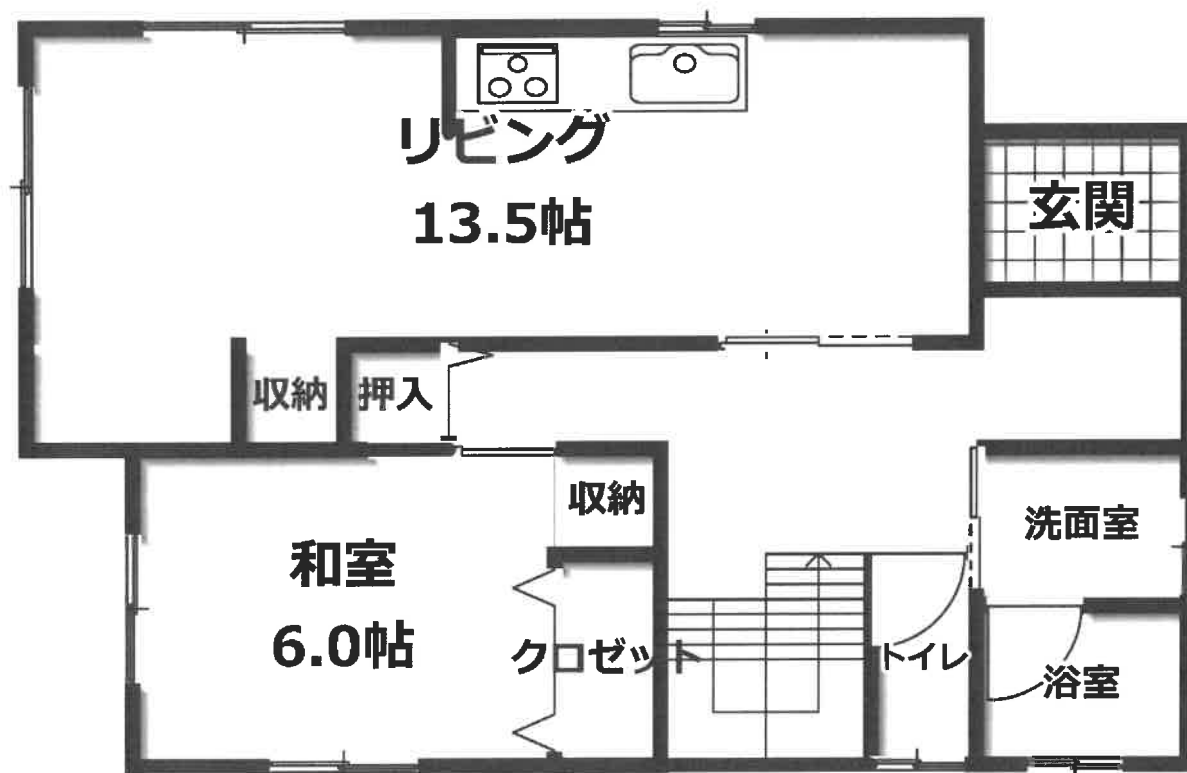
河野小 (1,600m)

北条南中 (1,600m)



* 間取りと現地に相違がある場合、現地を優先します

媒介契約日 平成 年 月 日



* 間取りと現地に相違がある場合、現地を優先します