

# 売住宅

中古住宅



The Best Real Estate Concierge  
**株式会社 最高不動産**  
 松山市朝生田町三丁目3番20号  
 TEL 089(913)1150 FAX 089(913)1159

支部名  
担当者

(社)西日本不動産流通機構

物件番号※

登録番号※

ハトマークサイト

登録年月日※平成 年 月 日

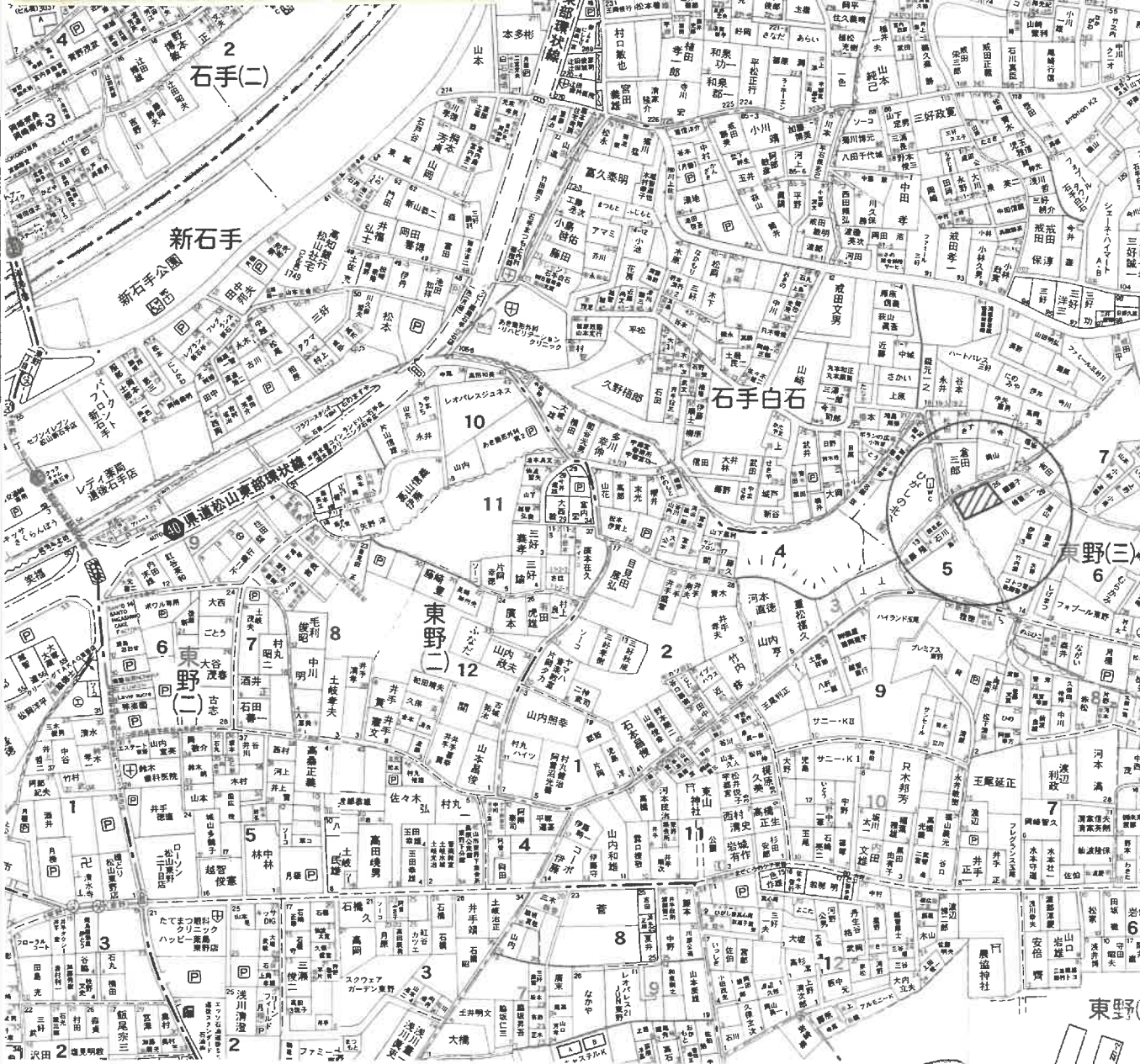
登録番号※

地図 (セイコー P196 か-6)

学校区

桑原小 (1500m)

桑原中 (1400m)



価格 **4,700** 万円 消費税 込 万円

所在地 **松山市東野三丁目甲285番1 (住居表示: 6番22号)**

土地面積	公簿	507.68	m <sup>2</sup>	建物公簿	m <sup>2</sup>
面積		153.57	坪	床面積	坪
うち私道面積			m <sup>2</sup>	土地権利	所有権

交通 より 分

建物構造	軽量鉄骨造鋼板葺2階建て	間取り	3LDK
各階面積	1階 65.57 m <sup>2</sup> 2階 67.23 m <sup>2</sup> 3階		m <sup>2</sup>
築年月	平成16年10月	増改築	無
建物構造	軽量鉄骨造スレート葺平屋建て	間取り	1LDK
各階面積	1階 45.59 m <sup>2</sup> 2階		m <sup>2</sup> 3階
築年月	平成26年9月	増改築	無

地目	宅地	都市計画	市街化区域
用途地域	第一種低層住居専用地域	建ぺい率	50 % 容積率 80 %
法令上の制限			

接道状況	一方			
接道	北側	公道	幅員 約5 m	接道の長さ 約7.5 m
			m	m
			m	m

設備	上水道	公共下水	都市ガス	その他
	電気			

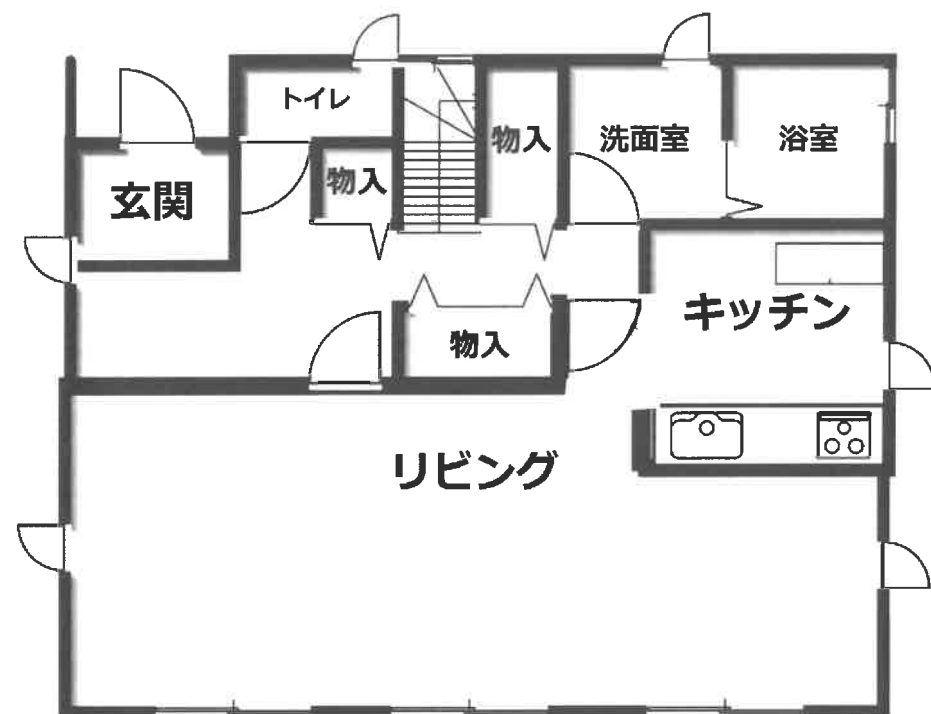
駐車場 5台

現況 空家 引渡し 相談

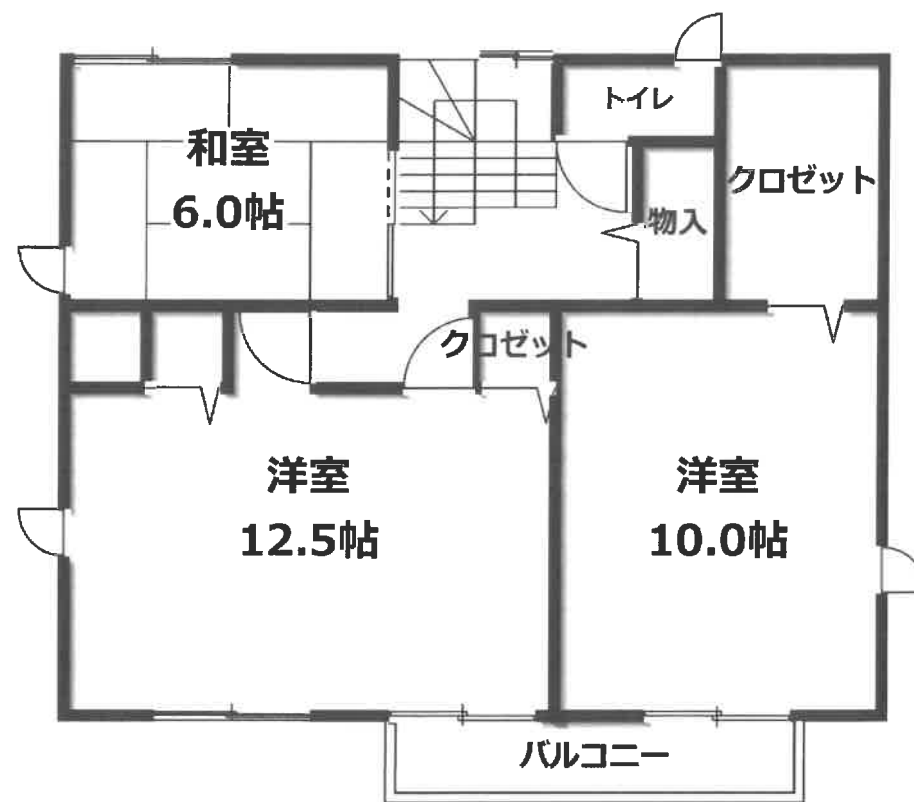
取引態様 売主 報酬形態

備考  
 ※二世帯住宅 (二階建て+平屋)  
 ※敷地広々駐車場5台以上  
 ※6番22号 太陽光4.6Kw搭載  
 ※エコキュートリース 5.076円

# 松山市東野三丁目6番22号



1階



2階

※間取り図と現地に相違がある場案、現地を優先します。

松山市東野三丁目6番21号



※間取り図と現地に相違がある場案、現地を優先します。