

# 売土地

- 売地
- 2. 借地権譲渡



The Best Real Estate Concierge  
**株式会社 最高不動産**  
 松山市朝生田町三丁目3番20号  
 TEL 089(913)1150 FAX 089(913)1159

支部名  
担当者

地図(セイコー社) 87項5-あ

学校区

道後小(1260m)

道後中(1420m)



(社) 西日本不動産流通機構		ハトマークサイト	
物件番号※		登録年月日※ 令和 年 月 日	
登録番号※		登録番号※	
価格	3,053.6 万円	単価	40.0 万円/坪
所在地	松山市新石手甲70番6・71番4		
土地面積	公簿 252.39 m <sup>2</sup> 実測 76.34 坪	うち私道面積	m <sup>2</sup> 坪
交通	伊予鉄岩塚	バス停より徒歩	8 分
※バス・鉄道の無いところ限り、著名施設からの距離を記入	鉄道 線	駅より徒歩	分
		より	分
販売総区画数	区画	販売区画数	1 区画 (2区画以上必須)
土地権利	● 所有権 2.旧法地上権 3.旧法賃借権 4.普通地上権 5.定期地上権 6.普通賃借権 7.定期賃借権		
	借地権1ヶ月の賃料	円	借地期間 (転賃の場合は残期間)
	保証金	万円(定期地上権・定期賃借権の場合必須)	権利金 万円(定期地上権・定期賃借権の場合必須)
地目	● 宅地		
都市計画	● 市街化区域		
用途地域	第一種住居地域		
建ぺい率	60 %	容積率	200 %
最適用途	● 事業用土地		
法令上の制限			
国土法届	1.要 2.確認済 (対象となる場合は必須) 地勢 ● 平坦 2.高台 3.低地 4.ひな段 5.傾斜地 6.その他		
接道状況	● 一方 2.角地 3.三方 4.四方 5.二方(除角地)		
接道	方向 西	舗装 ● 有 2.無	
(主な2方向)	幅員 約16 m 種別 公道 県道	位置指定 1.有 ● 無	
	方向	舗装 1.有 2.無	
	幅員 m 種別 1.公道 2.私道	位置指定 1.有 2.無	
現況	更地	引渡 1.即時 ● 相談 3.指定有	平成 年 月 (上・中・下旬)
設備	● 上水道 ● 下水道 ● 電気 ● プロパンガス		
条件等	無し 開発許可番号		
施設負担金等	価格の他に要する費用 1.有 ( ) に ( ) 万円) ● 無		
工事完了予定	令和 (2区画以上必須)		
取引態様	売主		
備考	*市内へのアクセス良好。*生活環境便利		
報酬形態	3%税込		

# 松山市地番図

発行日： 2020年10月19日



(備考) この地図は、航空測量による地形図(1:500)及び土地台帳附図(公図)を資料図として作製したもので、各画地及び境界については確定されていないものであり、権利等を証明するものではありません。

2020年1月1日 作製

これは図面に記録されている内容を証明した書面である。  
 (松山地方方法務局管轄)  
 令和2年11月19日  
 松山地方方法務局庶務出張所

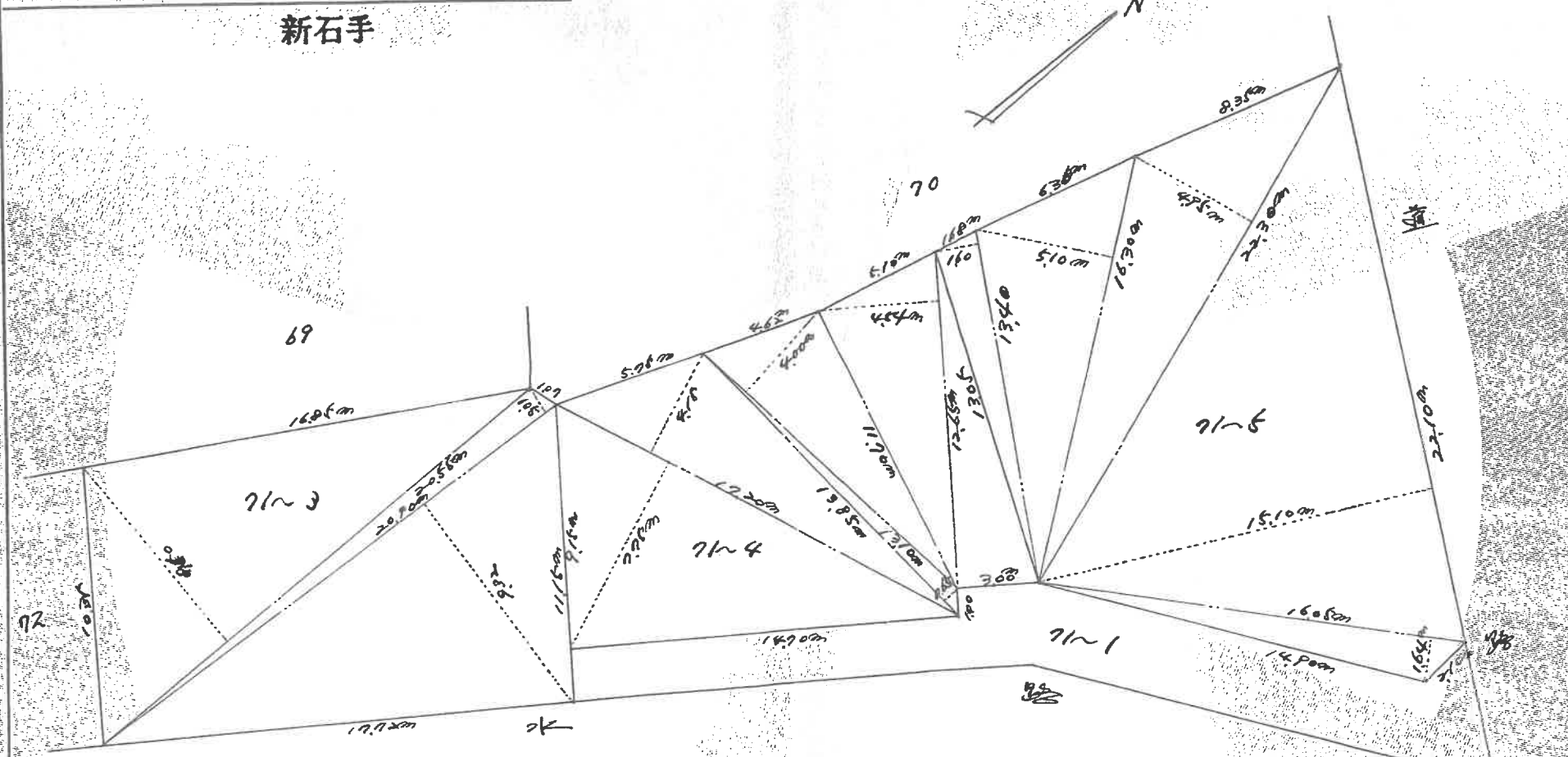
登記官

重清憲



092750 新71-1 新71-3.4.5  
 地番 71~3・4・5-1 号  
 土地の所在 石手町新石手

土地積測量所図



地積計算書

71~3	$20.90 \times (1.05 + 8.32) = 16.733$	71~5	$17.40 \times 16.0 = 21.440$
	$20.55 \times 8.5 = 174.675$		$16.30 \times 5.10 = 83.130$
	$391.408 \div 2 = 195.704$		$22.30 \times 4.95 = 110.385$
71~4	$17.20 \times (4.15 + 7.75) = 204.680$		$22.10 \times 15.10 = 333.710$
	$13.85 \times 0.65 = 9.002$		$16.05 \times 1.64 = 26.322$
	$13.10 \times 4.00 = 52.400$		$574.987 \div 2 = 287.493$
	$12.65 \times (4.54 + 7.00) = 95.381$		$287.493$
	$361.463 \div 2 = 180.731$		

縮尺 1/200m

(愛媛県土地家屋調査士会用紙)

S 42. 6. 16

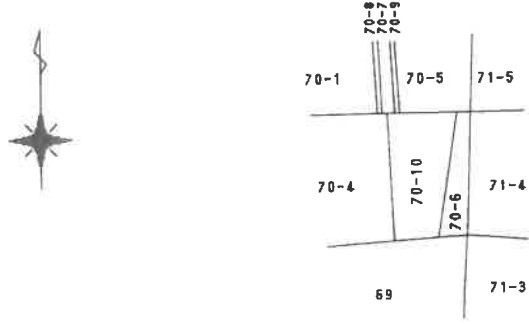


昭和42年6月16日  
 製作者 土地家屋調査士 杉森一馬  
 土地家屋調査士 杉森一馬  
 石手町新石手

092744

地番	甲70-10、-6	土地所在図
土地の所在	松山市新石手	地積測量図

分筆地形図 No. 818



座標求積表

地番	甲70-10			
測点	Xn	Yn	(Xn+1 - Xn-1)Yn	距離
RW29	93600.713	-64477.679	-934217.091031	16.61
RW30	93616.652	-64472.993	-1113190.697138	11.40
K763	93617.979	-64484.320	-92792.936480	0.93
K762-3	93618.091	-64485.243	-15669.914049	1.08
K762	93618.222	-64486.320	1027138.104960	16.07
K720	93602.163	-64486.986	1129102.637874	9.42
			倍面積	370.104136
			面積	185.0520680
			地積	185.05 m <sup>2</sup>

残地番	甲70-6		
公	積	地積	面積
257.45	総計	185.0520680	
	残地	72.3979320	
	地積	-72.39 m <sup>2</sup>	

J-19

座標一覽表

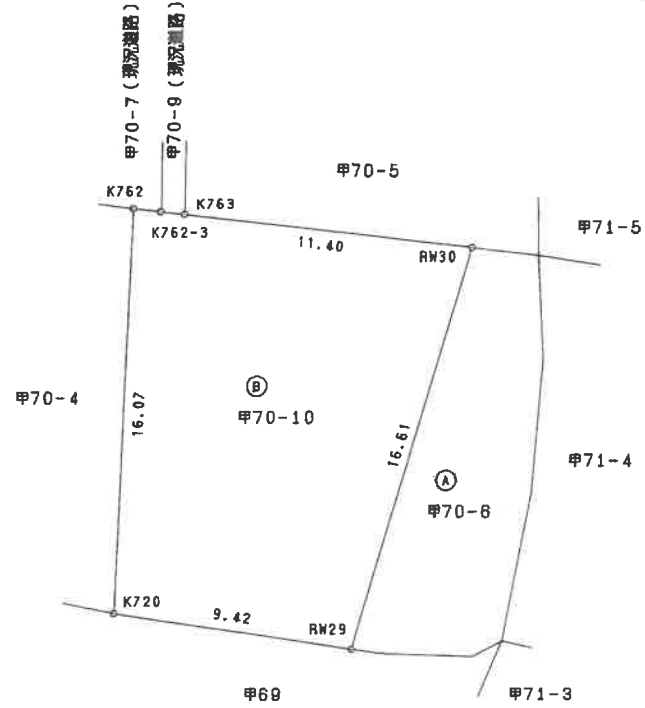
測点名	標識	X座標	Y座標
J-19	金属觔	93609.716	-64505.413
J-20	金属觔	93639.056	-64485.653
J-21	金属觔	93635.244	-64464.900

観測点	視準点	観測角	距離	観測点	視準点	観測角	距離
J-20	J-21	0-00-00	21.10	J-21	J-20	0-00-00	21.10
	RW29	67-50-37	39.16		RW29	279-53-59	36.82
	RW30	50-07-18	25.73		RW30	283-06-53	20.28

J-20



J-21



(単位：m)

作製者 社団法人 愛媛県公共嘱託登記土地家屋調査士会  
 土地家屋調査士 大野 茂 (平成 8 年 4 月 11 日作製)  
 (愛媛県土地家屋調査士会用紙)

申請人 債務者 重信文雄・重信明子  
 代位者 愛媛県知事 伊賀貞  
 縮尺 1/250  
 H8. 4. 16 4 7. 2. 400番