

売住宅

中古住宅



The Best Real Estate Concierge
株式会社 最高不動産
 松山市朝生田町三丁目3番20号
 TEL 089(913)1150 FAX 089(913)1159

支部名
松山
担当者

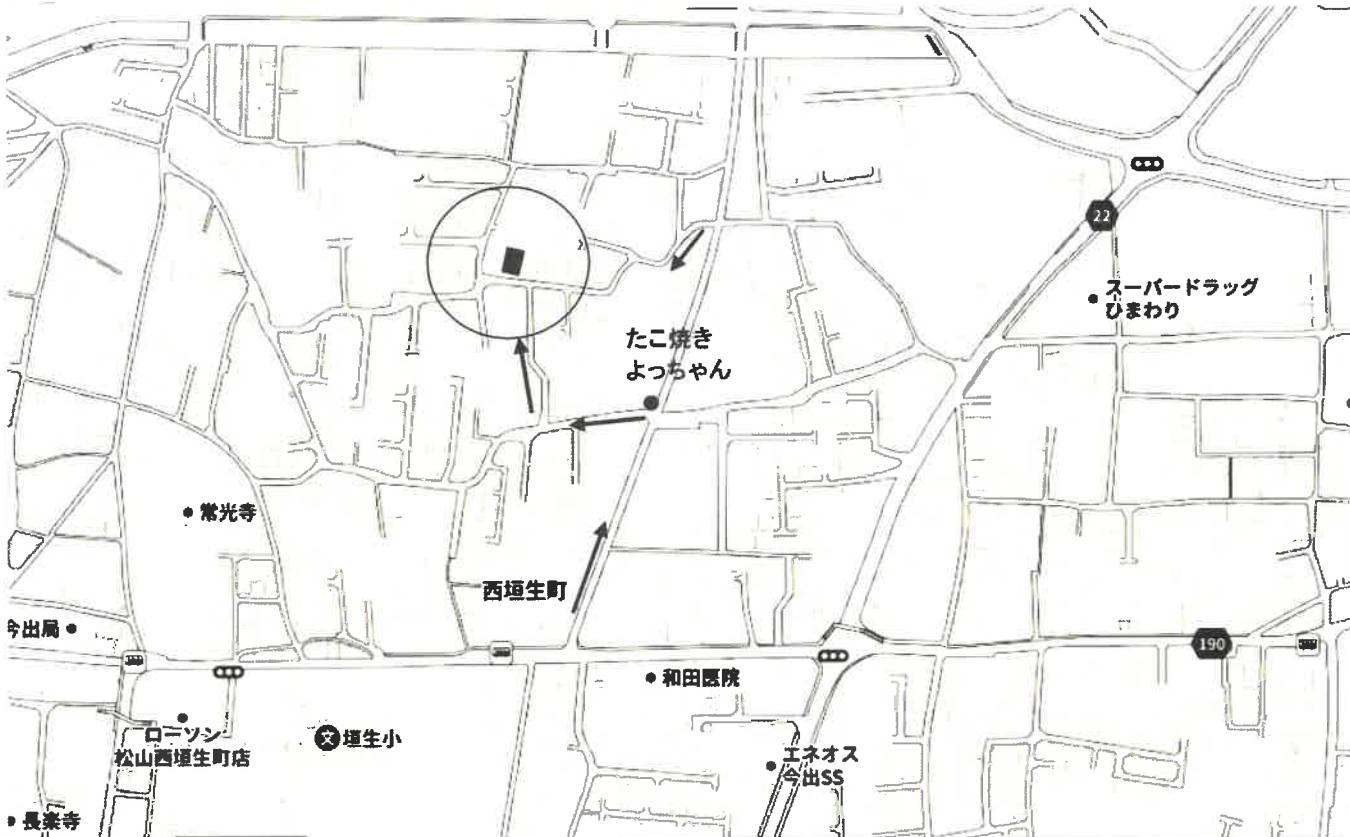
(社)西日本不動産流通機構	ハトマークサイト
物件番号※	登録年月日※平成 年 月 日
登録番号※	登録番号※

学校区	垣生小(400m)	垣生中(1100m)
-----	-----------	------------

価格 **2,580** 万円 消費税 込 万円

所在地 **松山市西垣生町 894番地12**

土地面積	197.13 m ²	建物公簿面積	154.96 m ²
うち私道面積	59.63 m ²	床面積	46.87 m ²
		土地権利	所有権



交通	いよてつ「吉田口」	バス停より徒歩	5分
----	-----------	---------	----

建物構造	木造瓦葺2階建	間取り	5SLDK
各階面積	1階 89.84 m ²	2階 64.59 m ²	3階 m ²
築年月	平成10年2月 増改築		

地目	宅地	都市計画	市街化区域
用途地域	準工業地域	建ぺい率	60% 容積率 200%
法令上の制限			

接道状況	一方				
接道	接道方向	公・私道の別	幅員	接道の長さ	備考
	南側	公道	約5.0 m	約12.0 m	松山市道
			m	m	
			m	m	

設備	上水道	プロパンガス	電気	その他
	公共下水			

駐車場 **3台**

現況	空家	引渡し	相談
----	----	-----	----

取引態様	売主	報酬形態	3% (税込)
------	----	------	---------

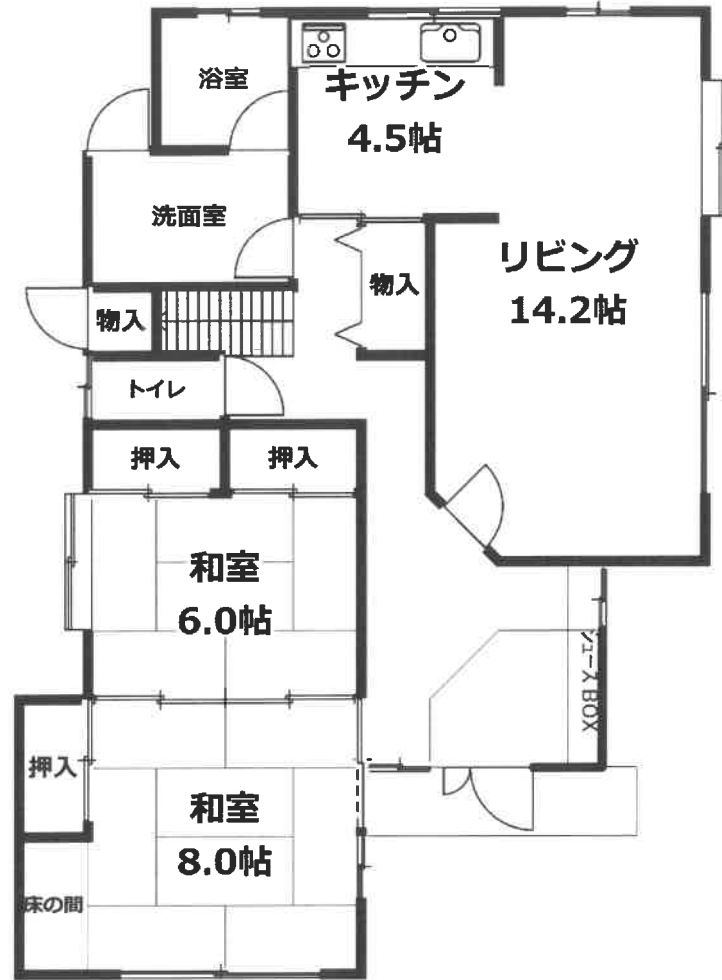
2つのお得ポイント

住宅ローン控除対象
 おまい給付金 最大50万円対象



媒介契約日 平成 年 月 日

備考
 令和3年2月大規模リフォーム済み(クロス張替え、水まわり新設、外壁塗装等)
 ガス衣類乾燥機「乾太くん」がついてくる!
 南向きで陽当りの良い駐車スペース3台の二世帯可能な家です♪



* 間取りと現地に相違がる場合、現地を優先します

西垣生町894番地12