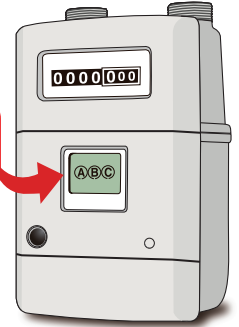


## マイコンメーターの復帰の手順

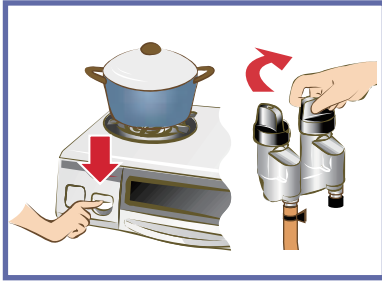
マイコンメーターの表示部に「ガス止」と文字が表れ、ガスが止まったときは、復帰の手順に従って操作してください。ガス漏れなどの異常がない場合は、復帰してガスが使えるようになります。

表示部分に「ガス止」の文字が表れたとき！

※通常は文字表示はありません。

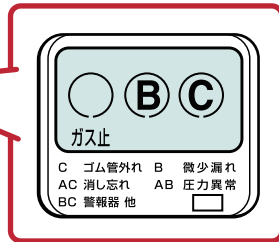
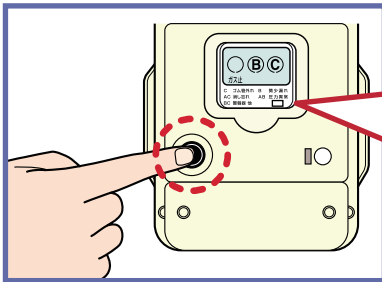


1



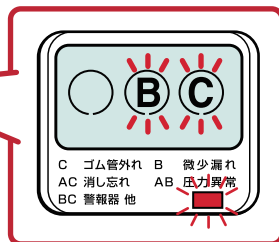
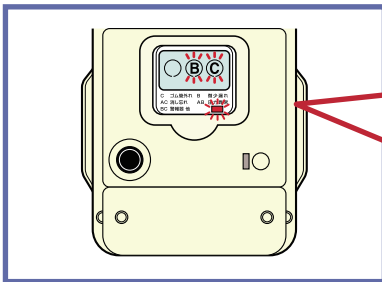
●器具栓と未使用のガス栓を全て閉めてください。

2



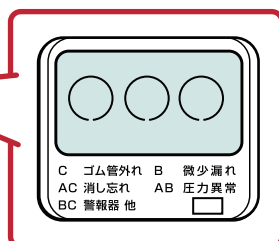
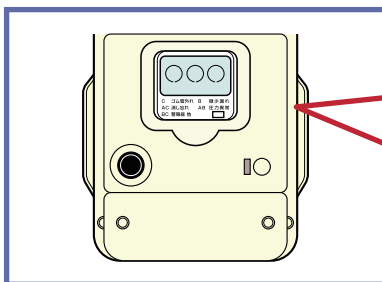
●左側のボタンを押してください。  
●「ガス止」の文字が消えます。

3



●液晶の文字とランプが点滅します。  
●1分間お待ち下さい。  
※ランプは、復帰ボタン部にあるものもあります。

4



●液晶の文字とランプが消えます。  
●復帰完了です。  
●ガスは使えます。

復帰しない場合は、復帰を繰り返さずLPガス販売店の点検を受けてください。