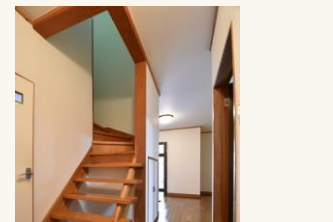


東向きの敷地は約65坪 建物も54坪ありゆとりの大空間です
2階にDKとシャワー室があるので、2世帯住宅としても利用できます

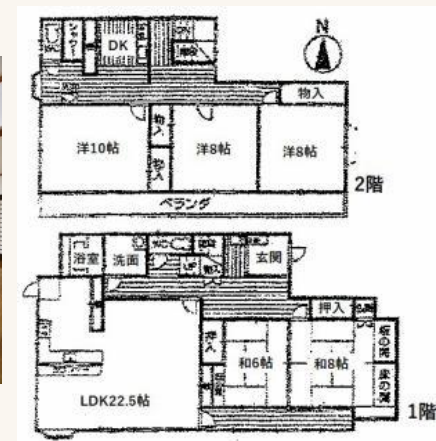
販売価格（税込）
698万円



土地面積 216.43m²
延床面積 180.59m²

設備

水道:公営 / 排水(汚水):浄化槽 / ガス:プロパン / バス・トイレ:
有(バストイレ別) / 温水洗浄便座 / キッチン:カウンタキッチン / フ
ローリング / TVドアホン / バルコニー / 駐輪場:有 / バイク置き
場:有 / 専用庭 / ペット:相談 / 採光:2面採光 / ワイドバルコニー
/ 洗面台:独立洗面台 / 浴室乾燥機 / トイレ:2ヶ所 / 庭 / 日当り
良好:該当 / 閑静な住宅街:該当 / 前面棟無:該当 / 浴室に窓あ
り:該当 / 駐車場:2台分 / 浴室:専用 / シャワールーム:有



立地

JR芸備線 志和口 25分

高南小学校 2388m

白木中学校 2593m

- 所在地 / 広島市安佐北区白木町大字秋山1708
- 建築面積 /
- 構造 / 木造 / 地上2階
- 土地権利 / 所有権

- 私道負担面積 / 32.33m²
- 間取り / 5LDK
- 借地権 /

- 私道負担 / 1/3
- 駐車場 / あり
- 取引態様 / 一般媒介

- 地目 /
- 竣工日 / 1991年1月31日
- 用途地域 /

- 引渡時期 /
- 現況 / 空家

- 引渡時期区分 / 要相談
- 容積率 /

- 建ぺい率 /

宅建免許番号: 広島県知事(1)第10427号

株式会社ヒロシマハウス

〒730-0037 広島県広島市中区中町4-6-401

<http://www.hiroshima-house.jp/>

TEL. 082-569-6400

FAX. 082-569-6450