



サイエンスホーム

優れた  
性能と品質で  
価格

無垢材・ひのき・真壁造り・外張り断熱を備えた  
家族が笑顔になれるひのきの家、誕生

オール国産

夏は涼しく、冬でも「ほっかほっか」し、  
癒し効果のあるリフレクッション空間を  
自由に体感してください。

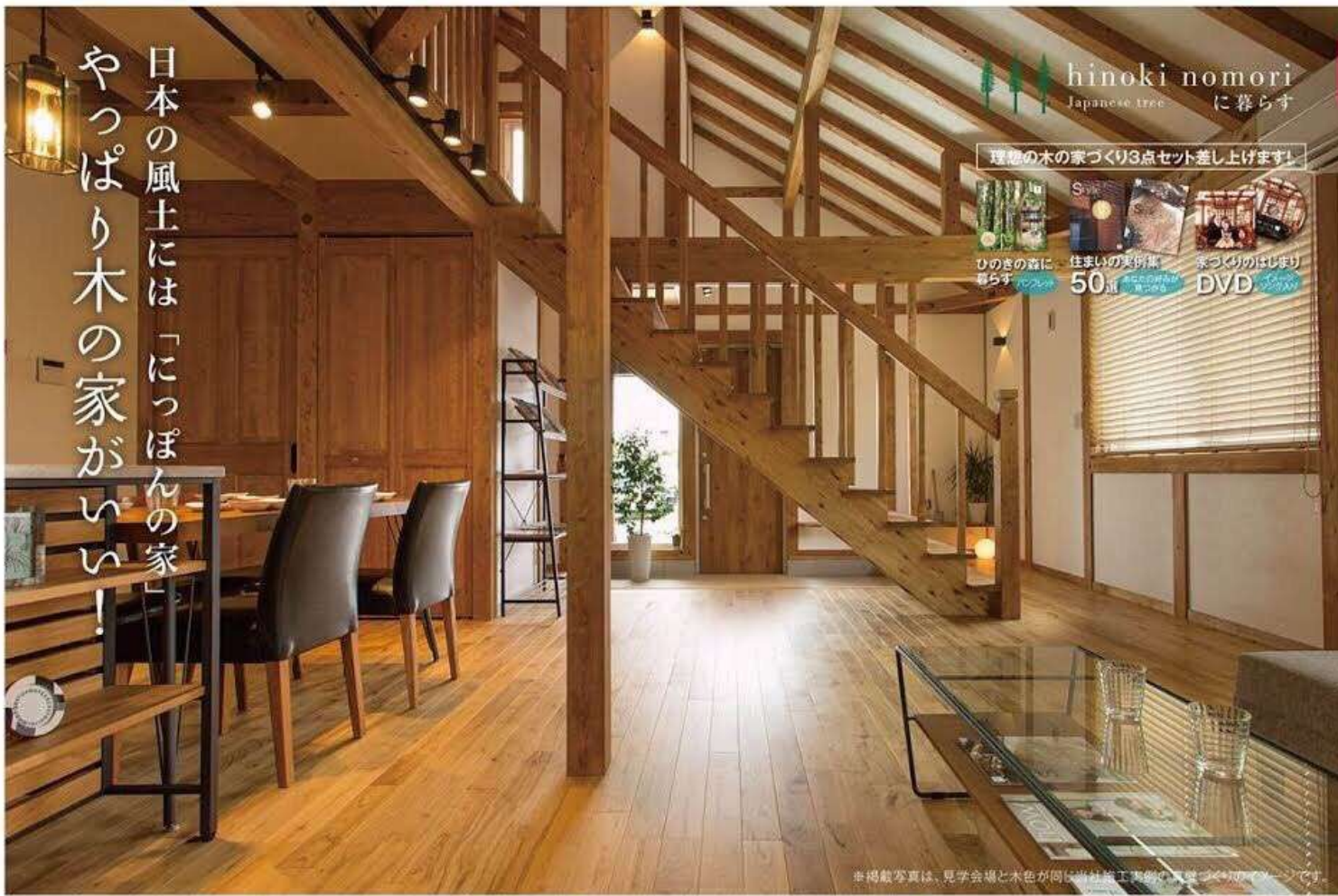
ずっと居たくなる

# 木の家が好き! 体感見学販売会

今週の土・日

10:00~17:00 宮崎市本郷南方 ※雨天開催

※掲載写真は、見学会場と木色が同じ当社施工実例の真壁づくりのイメージです。



日本の風土には「にっぽんの家」  
やっぱり木の家がいい!

hinoki nomori  
Japanese tree  
に暮らす

理想の木の家づくり3点セット差し上げます!

- ひのきの森に暮らす
- 住まいの実例集 50冊
- 家づくりのはじめDVD

あなたのペースでゆっくりご覧下さい!

# 木の家が好き! 体感見学販売会

今週の土・日 10:00~17:00 ※雨天開催  
宮崎市本郷南方

- ◎ムリな売込みはいたしません。2日間だけ見学できます。
- 今回の真壁づくりの家のミドコロ
  - 木に癒されストレスが消えていくひのきの空間
  - 開放感あふれる吹抜け
  - 子育てファミリーに嬉しい大収納ウォークインクローゼット
  - 多目的に使える広々フリースペース
  - ★その他、素敵な発見をしてください!

### Access 見学販売会場

周辺環境

- FamilyMart 希聖+丘南地区L13号 645m
- どんふんくども小商店 540m
- 松+遊緑地広場 350m
- 山内ファミリークリニック 1115m
- 希聖+丘南科病院 553m
- 二番車場 本郷 1096m
- 宮崎本郷郵便局 967m
- 宮崎銀行 希聖+丘支店 509m
- 高瀬信用金庫 本郷支店 564m
- EAGLE STATION 宮崎南SS 862m

宮崎市本郷南方 字榎田 2753-1 付近

### Room Layout

【施工面積】  
1F: 56.00㎡ (16.94坪)  
2F: 43.00㎡ (13.06坪)  
合計: 99.00㎡ (29.94坪)  
※ポーチは除く

## 新築分譲住宅 2,630万円 3LDK

【物件概要】●構造/階数: 木造新築/地上2階 ●延床面積: 99.00㎡ (29.94坪) ●駐車場/あり ●築立/新築 ●土地面積: 178.53㎡ (54.00坪) ●土地取得/所有権 ●築年/平均 ●築日/完成 ●都市計画/市街化区域 ●用途/住宅/第一種低層住居専用地域 ●建ぺい率/50% ●容積率/80% ●接道状況/一方道路、北: 公道 幅: 4.55m 南口: 11.92m ●交通/国富+丘南地区バス停まで徒歩3分 ●学校区/宮崎市立国富小学校、宮崎県立本郷中学校 ●設備/水道: 公営、排水(汚水): 下水、バス・トイレ/有(リフト・エレベーター)、温水洗浄便座、追い風乾燥機、洗面乾燥機、室内: 前扉、コンロ(埋込型)、キッチン/カウンターキッチン、ウォークインクローゼット、フロアリング、TV/Aフロン、多層防炎カーテン、壁紙洗剤耐擦傷、床工断熱、洗面: 洗面台/洗面化粧台、トイレ: オール電化(風呂、手洗い、トイレ)、クローゼット、浴室、乾燥機、下水

お問合せ 株式会社アーバン高塚 大塚支店 サイエンスホーム宮崎店  
☎0985-78-2156 ☎0985-52-4360

サイエンスホームで木の家を建てた皆様の  
**笑顔**

**Y様(3人家族)**  
木の温もりと開放感が家族全員気に入っています。木の家を建てて本当に良かったです。

**E様(4人家族)**  
室内の雰囲気と使い勝手の良い間取りを楽しんでます。低い予算で理想の家ができました。

**O様(5人家族)**  
娘や両親にとっても、木の温かみをたくさん感じる真壁づくりの家に大変満足しています。

優れた性能・品質で真似のできない価格!!  
9つの人気のポイント

1. サイエンスホーム 外張り断熱
2. 真壁造り
3. 強固なハイブリッド工法
4. 無垢の内部建具
5. 無垢の床
6. 豊富な木の色
7. 存在感ある大黒柱
8. 吹抜け
9. 自由設計

LINE@はじめました!!  
本家の実勢紹介や見学会情報をお届けします!!

高いコストパフォーマンスで日本全国133店舗拡大中!

# Access

## 見学販売会場

### 周辺環境

- FamilyMart 希望ヶ丘団地入口店 645m
- どるふいんどみ小前店 540m
- 松ヶ迫緑地広場 350m
- 山内ファミリークリニック 1115m
- 希望ヶ丘歯科医院 553m
- 二葉薬局 本郷 1006m
- 宮崎本郷郵便局 907m
- 宮崎銀行 希望ヶ丘支店 509m
- 高鍋信用金庫 本郷支店 564m
- EAGLE STATION 宮崎南SS 862m



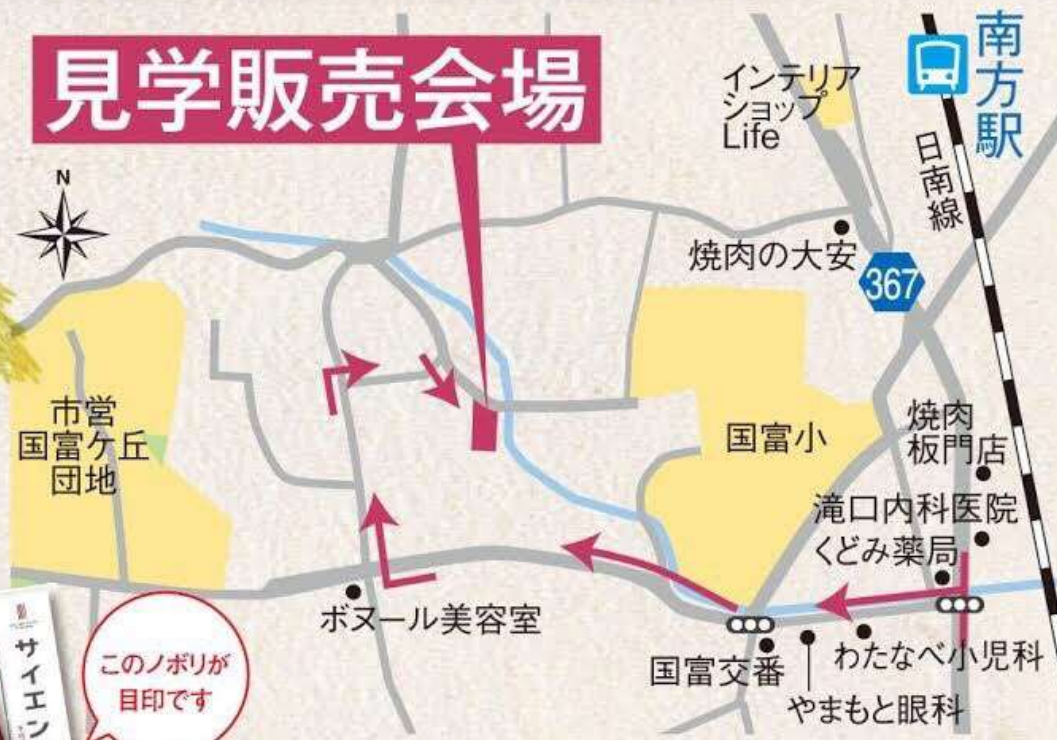
市営  
国富ヶ丘  
団地



このノボリが  
目印です

カーナビ  
で検索

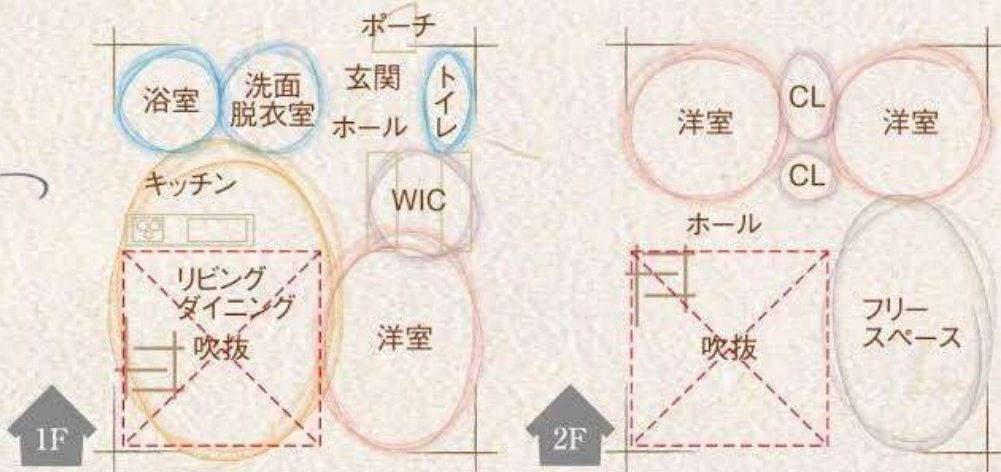
宮崎市本郷南方  
字榎田2753-1 付近



# Room Layout

### 【施工面積】

- 1F: 56.00㎡ (16.94坪)
- 2F: 43.00㎡ (13.00坪)
- 合計: 99.00㎡ (29.94坪)
- ※ポーチは除く



新築分譲住宅 **2,630万円** **3LDK**