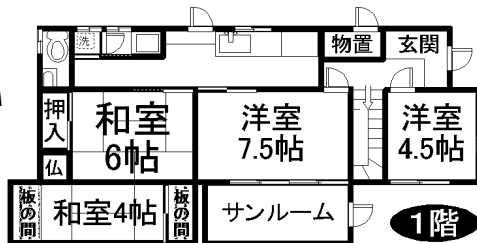
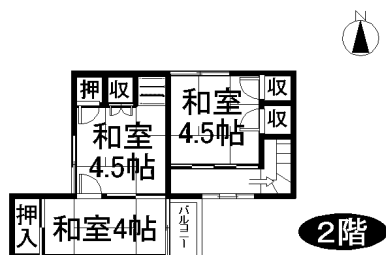


篠山市立町

中古戸建

価格 **450** 万円
敷地面積: 165.36㎡(50.02坪)
建物面積: 91.47㎡(27.66坪)

初広告



- ★リノベーション用にいかがでしょうか
- ★篠山城下町近郊の立地です!
- ★敷地約50坪! 住宅用地としても。

●篠山市立町 ●JR福知山線篠山口駅車で12分 ●地目/宅地 ●私道負担/無 ●木造2階建
●昭和45年1月完成 ●引渡/相談 ●現況/空家 ●設備/関西電力、公営水道、公共下水、都市ガス ●仲介

篠山市味間南

中古戸建

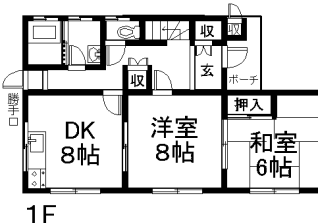
価格 **900** 万円
敷地面積: 165.00㎡(49.91坪)
建物面積: 109.11㎡(33.00坪)

支払例

月々 **24,576** 円
●借入額900万円 ●元金等払 ●借入期間35年
●JA住宅ローン10年特約固定金利0.8%(優遇金利適用時)

●味間小学校まで約1100m ●丹南中学校まで約700m

- ★自然も残る閑静な住宅地
- ★パナホーム施工のお家です
- ★室内一部クロス張替済み
給湯器交換済み



●篠山市味間南 ●JR福知山線篠山口駅車で11分 ●地目/宅地 ●私道負担/無 ●軽量鉄骨造2階建
●昭和59年11月完成 ●引渡/即日可 ●現況/空家 ●設備/関西電力、公営水道、公共下水、LPガス ●仲介

篠山市河原町

中古戸建

価格 **1030** 万円
敷地面積: 224.78㎡(67.99坪)
建物面積: 145.44㎡(43.99坪)



- ☆伝統的な街並みが残る住環境!
- ☆丁寧にお使いの町屋です。
- ☆住居にも、商業用にもいかがですか?

●篠山市河原町 ●JR福知山線篠山口駅車で12分 ●地目/宅地 ●私道負担/無 ●木造瓦葺2階建
●築年数不詳 ●引渡/相談 ●現況/空家 ●設備/関西電力、公営水道、公共下水、都市ガス ●仲介

売 求 む

不動産の買取も致します!

(条件によっては買取が出来ない場合もございます。)

まずは無料査定からどうぞ!

お問合せは
篠山店 **079-590-1050**

売却物件
大募集



●掲載物件の概要は平成29年4月17日現在のものです。万一売却済みの場合はご容赦下さい。●掲載図面と現況が異なる場合は現況を優先させて頂きます。●金利は平成29年4月17日現在のものです。※お借入には銀行の審査・諸費用が必要です。●広告有効期限平成29年4月末日迄。

土地と住まいの相談室

株式会社
オフィスキムラ

社団法人 兵庫県宅地建物取引業協会会員 社団法人 全国宅地建物取引業保証協会会員 宅建免許 兵庫県知事 (5) 第750126号

篠山店

兵庫県篠山市網掛395-1

TEL: 079-590-1050

ホームページ <http://www.office-kimura.co.jp>

E-mail kimura.s@kind.ocn.ne.jp

