

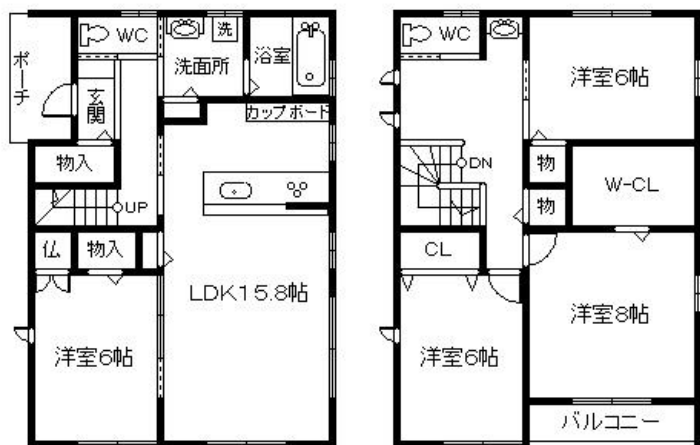


オーブハウス

3月 開催日時
16土・17日
AM10:30-PM5:00

宇部市笹山町1丁目 2,530万円

設備の整った新築に近い築浅物件です！



恩田小まで610m

まるき恩田店まで800m

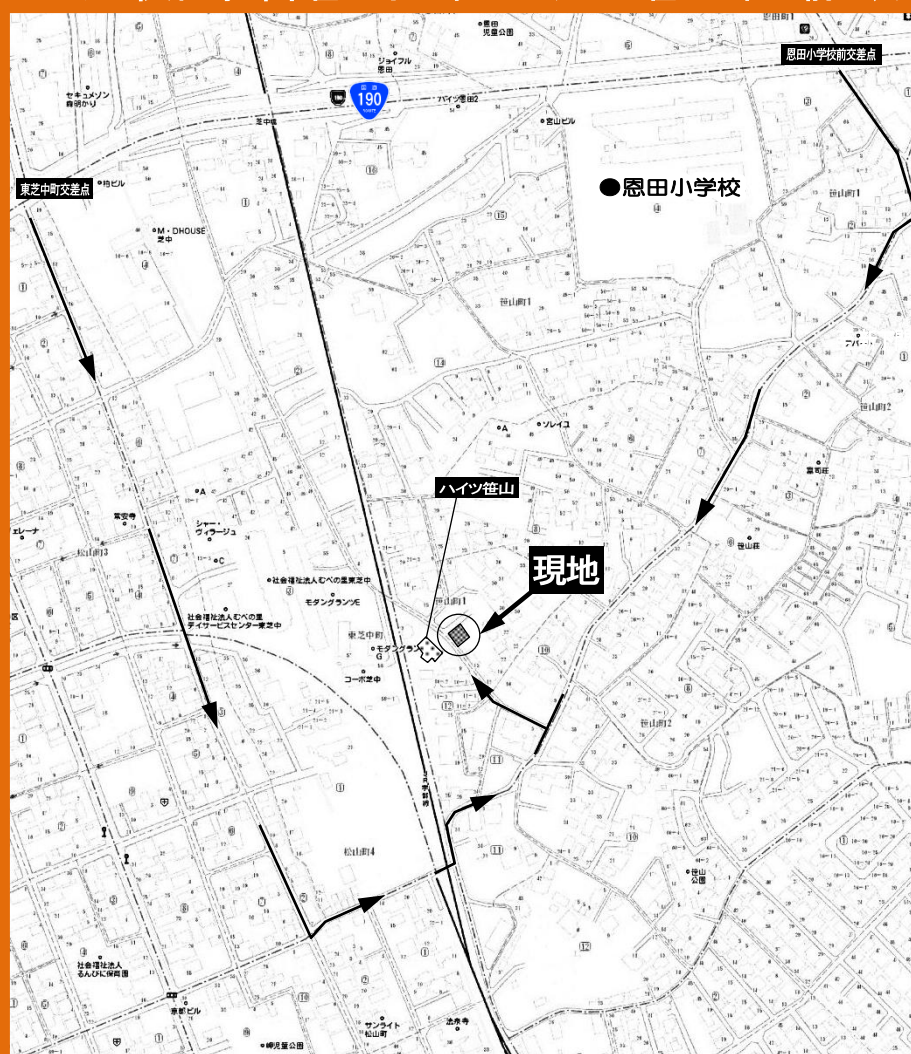
ローン明神町1丁目店まで920m

山口銀行 東新川支店まで1050m

駐車3台可！

お支払例 2,530万円借入 35年返済
変動金利0.975%の場合
〈月々払い〉 **71,124**円
ボーナス払い0円

カーナビ検索: 宇部市笹山町1丁目12-6(ハイツ笹山の目の前です)



【物件概要】

- 土地/202.48㎡(61.25坪) ●建物/110.13㎡(33.31坪)
- 間取/4LDK ●築年/H29.4月新築 ●構造/木造2階建
- 校区/恩田小学校・常盤中学校 ●交通/JR宇部岬駅 徒歩9分

現地 担当 百合本 Tel:090-6437-1573

RYOKUTO **緑都開発** 株式会社
http://www.ryokuto.co.jp

下関市一の宮町2丁目17-2
免許番号 山口県知事(8)2128号
Tel:083-257-4000
広告有効期限:平成31年3月末日(仲介)