

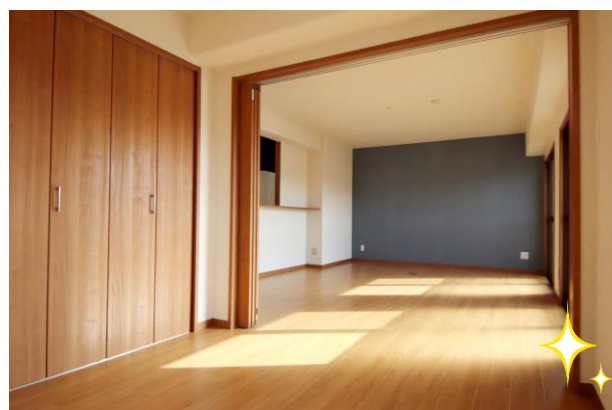
リョクトウのオープンハウス&売却相談会

開催日時
2月 **16**日^土・**17**日^日
AM10:30 ~ PM17:00

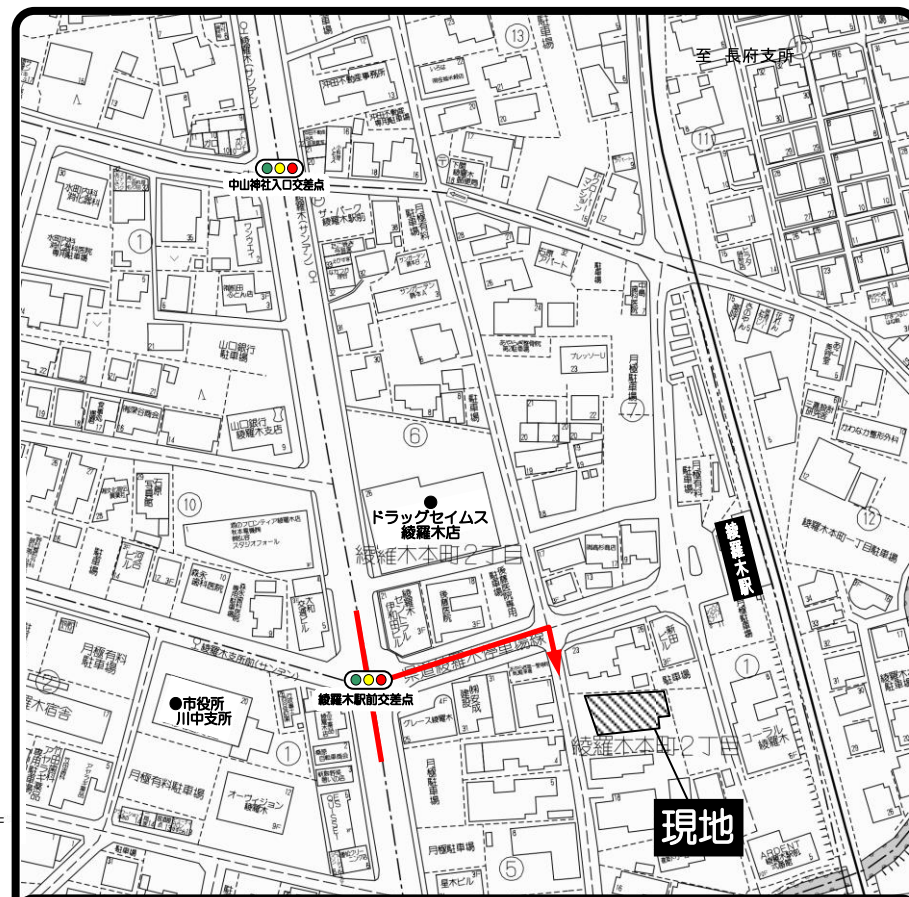
アーデント綾羅木駅前401号室

価格 **1,590**万円

通勤通学に便利！JR綾羅木駅まで徒歩1分(70m)



間取図
〈参考〉



カーナビ検索: 綾羅木本町2丁目2-22 ★駐車場はNo.15をご利用ください



家賃と比べてみてください
1.590万円借入の場合
35年返済 変動金利0.975%
〈月々払い〉
44,698円
ボーナス払い 0円



H31.2月に内装リフォーム
完成したばかりで
室内ぴかぴかです♪

【物件概要】

●専有面積: 70.68㎡(21.38坪) ●間取: 3LDK ●築年: H8年12月 ●交通: JR綾羅木駅徒歩1分 ●構造: 鉄筋コンクリート造6階建 ●管理費: 9,300円/月 ●修繕費: 7,000円/月 ●駐車場: 空有(5,000円/月)

売却物件大募集

緑都開発 株式会社
RYOKUTO

担当: 河川 090-8997-9786

無料査定実施中!

http://www.ryokuto.co.jp
免許番号 山口県知事 (8) 2128号 下関市一の宮町2丁目17-2

会社 (083) 257-4000

広告有効期限
平成31年2月末日 <仲介>