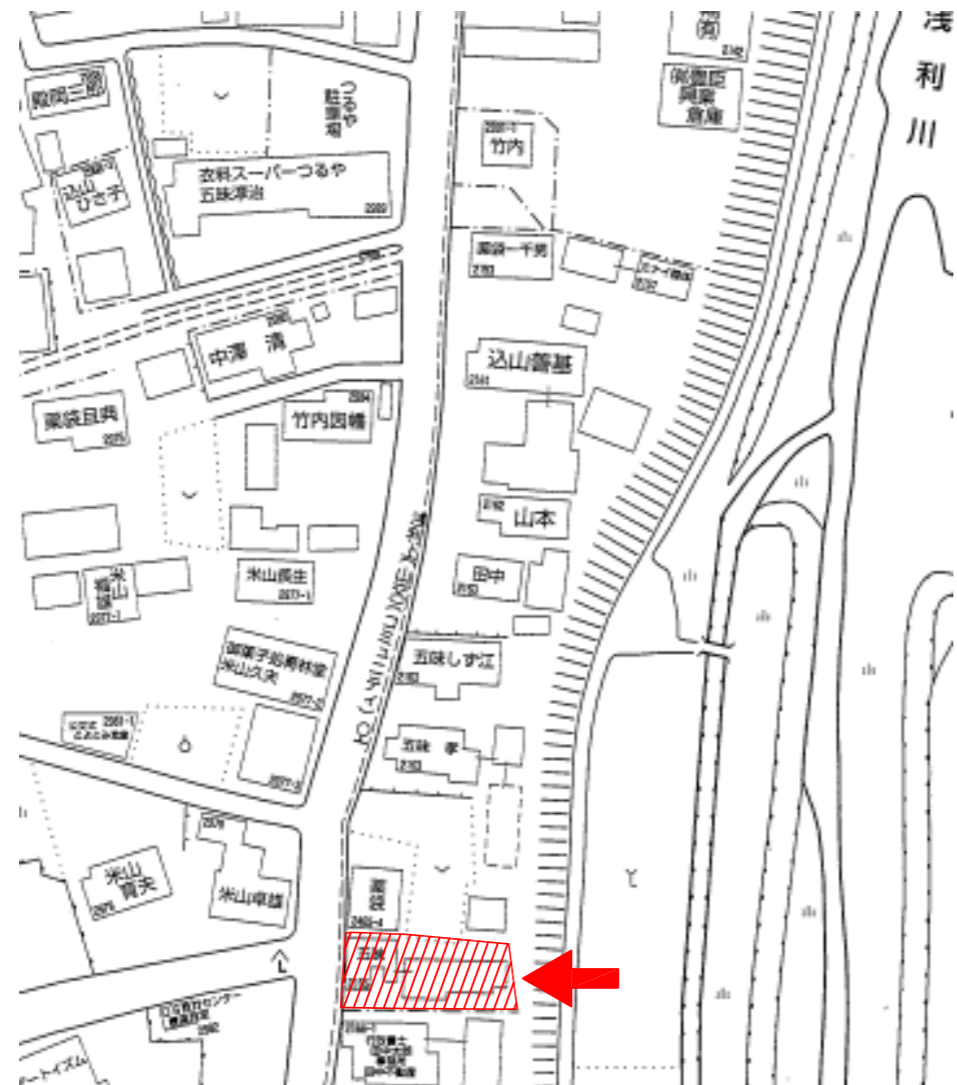
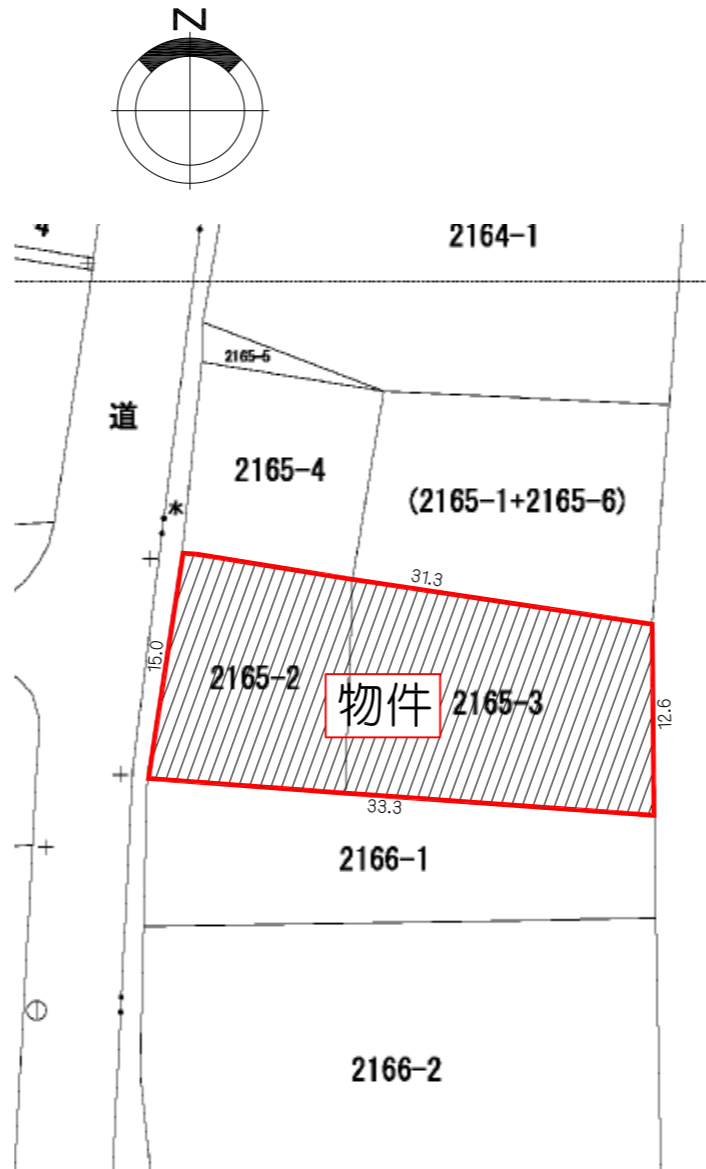


中央市浅利 売地 建物解体後更地渡し



案内図



敷地詳細図 S=1/500

■ 図面と現況が相違する場合は現況優先とさせていただきます。

物件種目	売地		
用途	住宅用地		
最寄駅	JR身延線東花輪駅		
土地地積	公簿 443m ²		134.01坪
価格	7,000,000円	3.3m ² 単価	52,235円

物件所在地	中央市浅利		
交通	JR身延線東花輪駅 車15分		

土地権利	所有権	地目	宅地
都市計画	非線引き区域	用途地域	無指定
建ぺい率	70%	容積率	200%
他の法令上の制限		地勢	平坦
現況	古家有	環境	
引渡条件	建物解体後引渡し		
設備	上下水道引込済		
接道状況(角地・間口)	西側公道7.6m 接面15m		
備考			

会員番号	物件番号	浅利2165-2
------	------	----------



夢・未来・快適生活 あなたにクリエイトします

株式会社 **コーポ企画**

山梨県知事免許(8)第1196号

〒409-3804 山梨県中央市井之口971-6

TEL 055-273-2300 FAX 055-273-2256

■取引態様
仲介

■手数料
分かれ

■情報公開日
2015.6.3

物件番号 浅利2165-2

物件所在