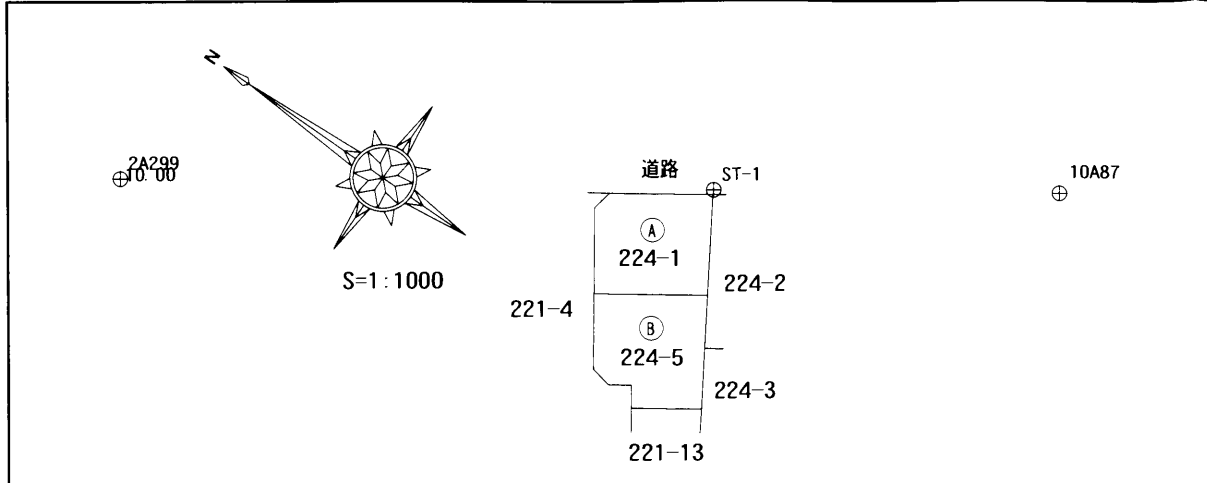


地番	224-1 224-5	地積測量図
土地の所在	萩市大字平安古町字平安古	

基準点名称	X	Y	標識	備考
10A87	-176693.891	-71238.449	金属標	街区多角点
2A299	-176591.031	-71307.855	金属標	街区補助点
ST-1	-176655.999	-71264.246	金属標	引照点

測地系	世界測地系
座標系	III
測量年月日	令和4年10月12日



座標求積表

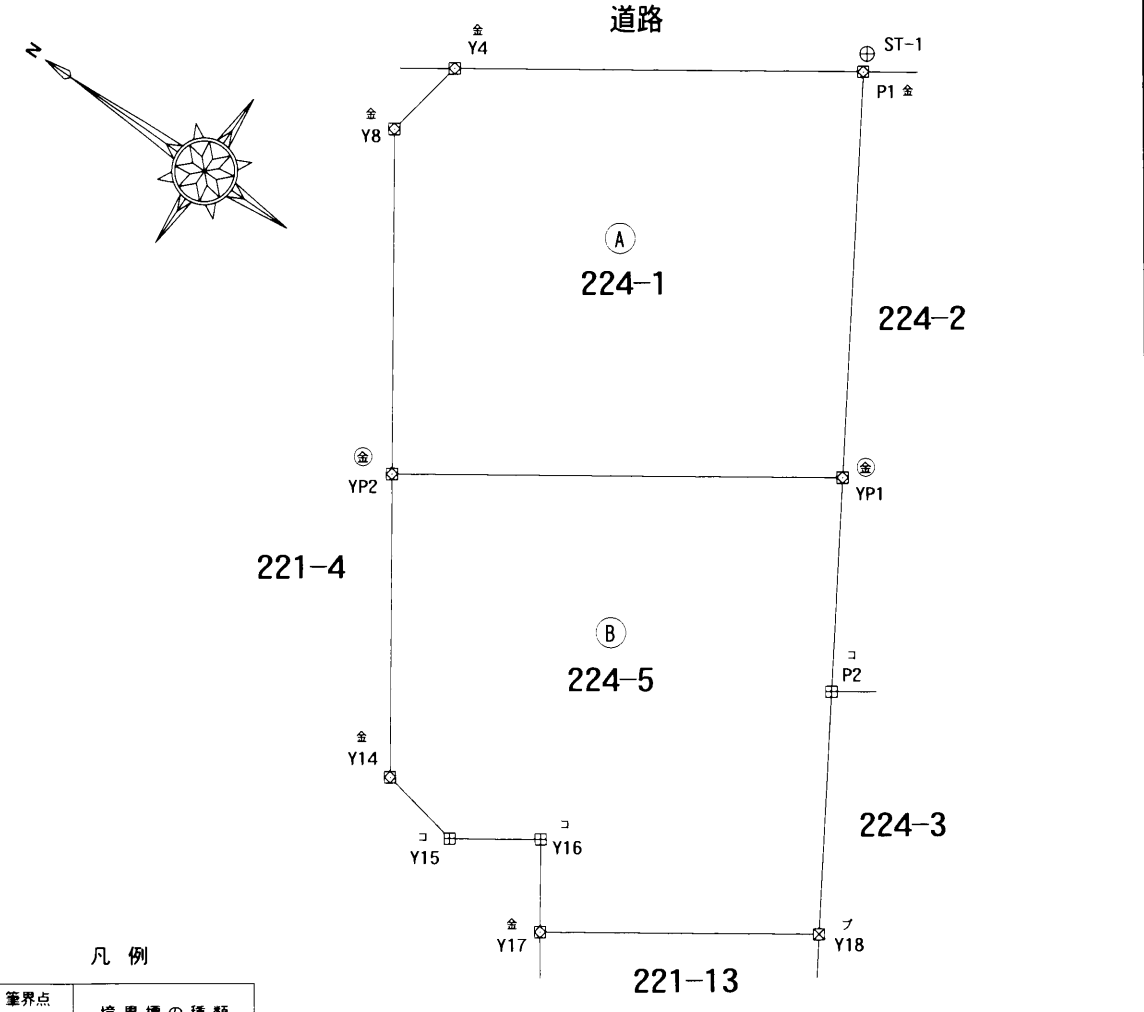
地番	標識	X	Y	辺長
A 224-1				
Y8	既設金属標	-176644.568	-71275.177	2.828
Y4	既設金属標	-176645.093	-71272.398	13.480
P1	既設金属標	-176656.228	-71264.799	13.352
YP1	新設金属標	-176663.253	-71276.154	14.883
YP2	新設金属標	-176650.959	-71284.543	11.338
		倍面積	401.019143	
		面積	200.5095715	
		地積	200.50 m <sup>2</sup>	

座標求積表

地番	標識	X	Y	辺長
B 224-5				
YP1	新設金属標	-176663.253	-71276.154	7.050
P2	既設コンクリート杭	-176666.962	-71282.150	7.994
Y18	既設プラスチック杭	-176671.168	-71288.949	9.208
Y17	既設金属標	-176663.562	-71294.139	3.049
Y16	既設コンクリート杭	-176661.843	-71291.620	3.000
Y15	既設コンクリート杭	-176659.365	-71293.312	2.829
Y14	既設金属標	-176656.585	-71292.787	9.980
YP2	新設金属標	-176650.959	-71284.543	14.883
		倍面積	402.761497	
		面積	201.3807485	
		地積	201.38 m <sup>2</sup>	

永 永続性のある境界標識

合計面積		
符号	地番	面積
A	224-1	200.5070580
B	224-5	201.3790285
合計		401.8860865
		地積 401.88 m <sup>2</sup>



凡例

筆界点	境界標の種類
既設	木杭
新設	マーキング
既設	金属標
既設	コンクリート杭
既設	プラスチック杭
既設	金属プレート

作製者 土地家屋調査士 萩市大字瓦町16番地 三好一敏 (令和4年10月12日作製)

申請人 有限会社キタウラ土地開発 代表取締役 廣畑 雅弘 縮尺 1/250