

地番 A 393-1 B 393-11 L 393-21
 土地の所在 萩市大字川島字川島
 土地所在図
 地積測量図

境界の種類及び座標値

測点	境界の種類	X	Y
A7	永新 金属プレート板	-176905.880	-69741.130
A10	永既 金属プレート板	-176910.828	-69710.850
A20	永新 コンクリート杭	-176856.311	-69705.104
A21	永新 金属プレート板	-176853.940	-69708.883
A22	新 金属板	-176851.034	-69714.191
A23	新 金属板	-176847.742	-69720.954
A24	永新 金属プレート板	-176845.388	-69727.503
A60	永新 コンクリート杭	-176905.517	-69752.621
A76	永新 金属プレート板	-176905.088	-69754.481
A77	永新 コンクリート杭	-176887.567	-69750.699
A78	永新 コンクリート杭	-176865.988	-69744.275
A79	永新 コンクリート杭	-176843.323	-69735.574
A80	永新 コンクリート杭	-176861.744	-69697.721
A81	永新 コンクリート杭	-176875.870	-69706.087
A82	永新 コンクリート杭	-176881.681	-69708.103
A85	永新 金属プレート板	-176907.647	-69741.415
A127	永新 コンクリート杭	-176856.873	-69740.776
A128	永新 コンクリート杭	-176868.774	-69745.105
A131	永新 コンクリート杭	-176880.817	-69748.690
A132	永新 コンクリート杭	-176892.938	-69751.859
A139	永新 コンクリート杭	-176899.551	-69709.787
A149	永新 コンクリート杭	-176867.692	-69701.244
K2	永新 金属プレート板	-176904.649	-69736.030
K6	永新 金属プレート板	-176849.385	-69722.230
K18	永新 金属プレート板	-176905.451	-69730.032
K22	永新 金属プレート板	-176906.303	-69738.542
K23	永新 金属プレート板	-176907.966	-69728.367
K24	永新 金属プレート板	-176853.096	-69723.171
K25	永新 金属プレート板	-176854.537	-69717.350
K26	永新 コンクリート杭	-176846.787	-69723.613
K27	永新 金属プレート板	-176850.039	-69716.236
K28	永新 金属プレート板	-176896.341	-69733.958
K29	永新 金属プレート板	-176884.193	-69730.927
K30	永新 金属プレート板	-176872.045	-69727.897
K31	永新 金属プレート板	-176859.897	-69724.867
K32	永新 金属プレート板	-176863.199	-69719.508
K38	永新 金属プレート板	-176872.600	-69721.849
K40	永新 コンクリート杭	-176887.583	-69708.659
K41	永新 金属プレート板	-176884.248	-69724.750
K42	永新 金属プレート板	-176895.959	-69727.667

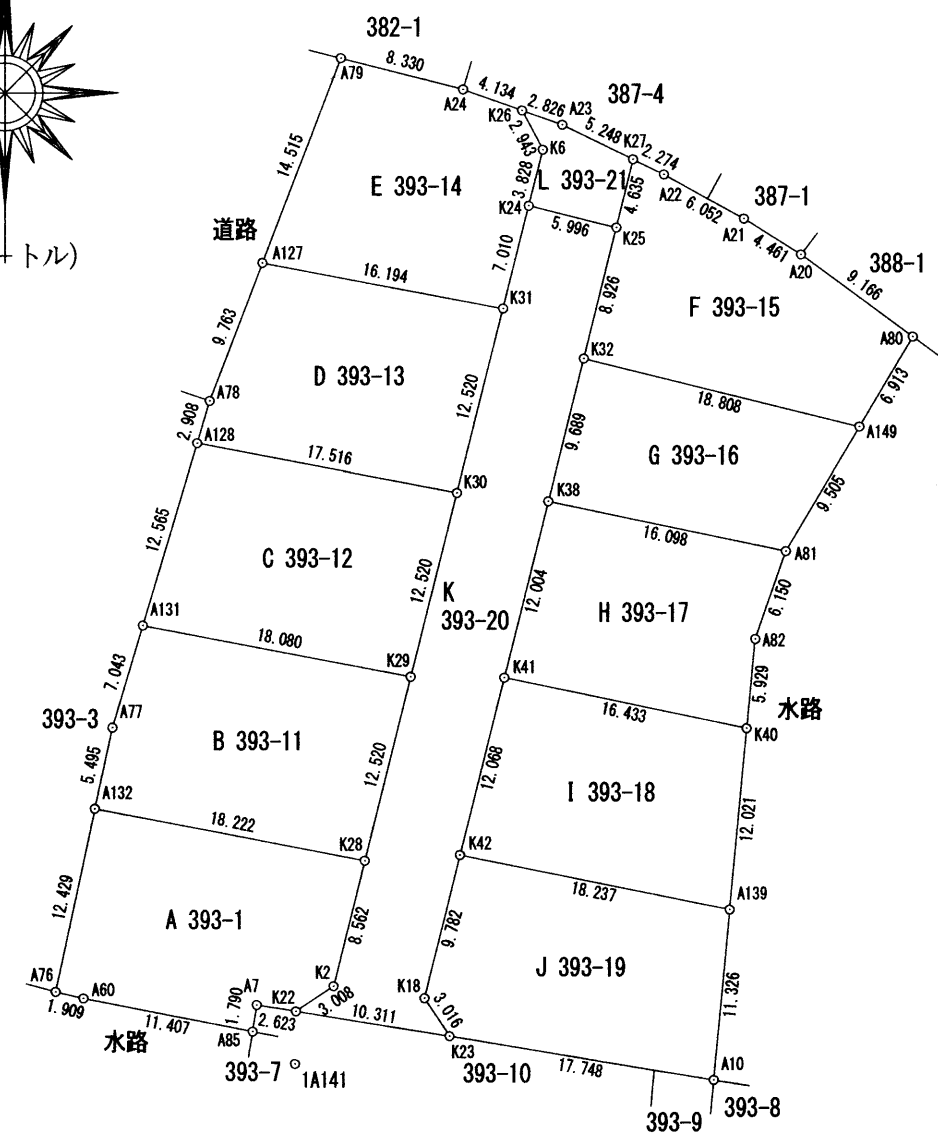
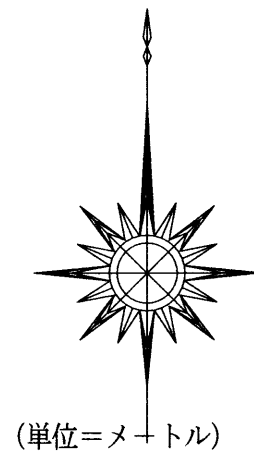
○(新)---新設境界標識 ○(既)---既設境界標識 ○(永)---永続的境界標識

引照点の種類及び座標値

測点	境界の種類	X	Y
1A141	街区基準点	-176909.791	-69738.600
1A142	街区基準点	-176896.694	-69794.744

1A142

測量年月日	平成28年5月23日
座標系	世界測地系
平面直角座標系	Ⅲ



作製者 土地家屋調査士 萩市川上431番地 横山好信
 山口県土地家屋調査士会 平成28年5月24日作製
 山口県土地家屋調査士会 用紙

申請人 有限会社キタウラ土地開発 代表取締役 廣畑雅弘
 縮尺 1/500
 地図番号

地番 A 393-1 B 393-11
 ←→ L 393-21

土地所在 萩市大字川島字川島

土地積測量図

地番 A 393-1					
点名	X座標	Y座標	X _{n+1} -X _{n-1}	Y _n *(X _{n+1} -X _{n-1})	距離
A132	-176892.938	-69751.859	8.747	-610119.510673	18.222
K28	-176896.341	-69733.958	-11.711	816654.382138	8.562
K2	-176904.649	-69736.030	-9.962	694710.330860	3.008
K22	-176906.303	-69738.542	-1.231	85848.145202	2.623
A7	-176905.880	-69741.130	-1.344	93732.078720	1.790
A85	-176907.647	-69741.415	0.363	-25316.133645	11.407
A60	-176905.517	-69752.621	2.559	-178496.957139	1.909
A76	-176905.088	-69754.481	12.579	-877441.616499	12.429
				倍面積	429.281036
				面積	214.6405180
				地積	214.64 m ²
				坪数	64.92 坪

地番 B 393-11					
点名	X座標	Y座標	X _{n+1} -X _{n-1}	Y _n *(X _{n+1} -X _{n-1})	距離
A131	-176880.817	-69748.690	3.374	-235332.080060	18.080
K29	-176884.193	-69730.927	-15.524	1082502.910748	12.520
K28	-176896.341	-69733.958	-8.745	609823.462710	18.222
A132	-176892.938	-69751.859	8.774	-612002.810866	5.495
A77	-176887.567	-69750.699	12.121	-845448.222579	7.043
				倍面積	456.740047
				面積	228.3700235
				地積	228.37 m ²
				坪数	69.08 坪

地番 C 393-12					
点名	X座標	Y座標	X _{n+1} -X _{n-1}	Y _n *(X _{n+1} -X _{n-1})	距離
A128	-176868.774	-69745.105	8.772	-611804.061060	17.516
K30	-176872.045	-69727.897	-15.419	1075134.443843	12.520
K29	-176884.193	-69730.927	-8.772	611679.691644	18.080
A131	-176880.817	-69748.690	15.419	-1075455.051110	12.565
				倍面積	444.976683
				面積	222.4883415
				地積	222.48 m ²
				坪数	67.30 坪

地番 D 393-13					
点名	X座標	Y座標	X _{n+1} -X _{n-1}	Y _n *(X _{n+1} -X _{n-1})	距離
A127	-176856.873	-69740.776	6.091	-424791.066616	16.194
K31	-176859.897	-69724.867	-15.172	1057865.682124	12.520
K30	-176872.045	-69727.897	-8.877	618974.541669	17.516
A128	-176868.774	-69745.105	6.057	-422446.100985	2.908
A78	-176865.988	-69744.275	11.901	-830026.616775	9.763
				倍面積	423.560583
				面積	211.7802915
				地積	211.78 m ²
				坪数	64.06 坪

地番 E 393-14					
点名	X座標	Y座標	X _{n+1} -X _{n-1}	Y _n *(X _{n+1} -X _{n-1})	距離
A79	-176843.323	-69735.574	11.485	-800913.067390	8.330
A24	-176845.388	-69727.503	-3.464	241536.070392	4.134
K26	-176846.787	-69723.613	-3.997	278685.281161	2.943
K6	-176849.385	-69722.230	-6.309	439877.549070	3.828
K24	-176853.096	-69723.171	-10.512	732929.973552	7.010
K31	-176859.897	-69724.867	-3.777	263350.822659	16.194
A127	-176856.873	-69740.776	16.574	-1155883.621424	14.515
				倍面積	416.991980
				面積	208.4959900
				地積	208.49 m ²
				坪数	63.07 坪

地番 F 393-15					
点名	X座標	Y座標	X _{n+1} -X _{n-1}	Y _n *(X _{n+1} -X _{n-1})	距離
K27	-176850.039	-69716.236	3.503	-244215.974708	2.274
A22	-176851.034	-69714.191	-3.901	271955.059091	6.052
A21	-176853.940	-69708.883	-5.277	367853.775591	4.461
A20	-176856.311	-69705.104	-7.804	543978.631616	9.166
A80	-176861.744	-69697.721	-11.381	793229.762701	6.913
A149	-176867.692	-69701.244	-1.455	101415.310020	18.808
K32	-176863.199	-69719.508	13.155	-917160.127740	8.926
K25	-176854.537	-69717.350	13.160	-917480.326000	4.635
				倍面積	423.889429
				面積	211.9447145
				地積	211.94 m ²
				坪数	64.11 坪

地番 G 393-16					
点名	X座標	Y座標	X _{n+1} -X _{n-1}	Y _n *(X _{n+1} -X _{n-1})	距離
K32	-176863.199	-69719.508	4.908	-342183.345264	18.808
A149	-176867.692	-69701.244	-12.671	883184.462724	9.505
A81	-176875.870	-69706.087	-4.908	342117.474996	16.098
K38	-176872.600	-69721.849	12.671	-883445.548679	9.689
				倍面積	326.956223
				面積	163.4781115
				地積	163.47 m ²
				坪数	49.45 坪

地番 H 393-17					
点名	X座標	Y座標	X _{n+1} -X _{n-1}	Y _n *(X _{n+1} -X _{n-1})	距離
K38	-176872.600	-69721.849	8.378	-584129.650922	16.098
A81	-176875.870	-69706.087	-9.081	633000.976047	6.150
A82	-176881.681	-69708.103	-11.713	816491.010439	5.929
K40	-176887.583	-69708.659	-2.567	178942.127653	16.433
K41	-176884.248	-69724.750	14.983	-1044685.929250	12.004
				倍面積	381.466033
				面積	190.7330165
				地積	190.73 m ²
				坪数	57.69 坪

測量年月日 平成28年5月23日
 座標系 世界測地系
 平面直角座標系 III

作製者 土地家屋調査士 萩市川上431番地 横山好信
 平成28年5月24日作製

山口県土地家屋調査士会 用紙

申請人 有限会社キタウラ土地開発 代表取締役 廣畑雅弘
 縮尺 1/

地番 A 393-1 B 393-11
 ←→ L 393-21
 土地の所在 萩市大字川島字川島
 土地積測量図

地番 I 393-18					
点名	X座標	Y座標	X _{n+1} -X _{n-1}	Y _n *(X _{n+1} -X _{n-1})	距離
K41	-176884.248	-69724.750	8.376	-584014.506000	16.433
K40	-176887.583	-69708.659	-15.303	1066751.608677	12.021
A139	-176899.551	-69709.787	-8.376	583889.175912	18.237
K42	-176895.959	-69727.667	15.303	-1067042.488101	12.068
			倍面積	416.209512	
			面積	208.1047560	
			地積	208.10 m ²	
			坪数	62.95 坪	

地番 L 393-21					
点名	X座標	Y座標	X _{n+1} -X _{n-1}	Y _n *(X _{n+1} -X _{n-1})	距離
K26	-176846.787	-69723.613	1.643	-114555.896159	2.826
A23	-176847.742	-69720.954	-3.252	226732.542408	5.248
K27	-176850.039	-69716.236	-6.795	473721.823620	4.635
K25	-176854.537	-69717.350	-3.057	213125.938950	5.996
K24	-176853.096	-69723.171	5.152	-359213.776992	3.828
K6	-176849.385	-69722.230	6.309	-439877.549070	2.943
			倍面積	66.917243	
			面積	33.4586215	
			地積	33.45 m ²	
			坪数	10.12 坪	

地番 J 393-19					
点名	X座標	Y座標	X _{n+1} -X _{n-1}	Y _n *(X _{n+1} -X _{n-1})	距離
K42	-176895.959	-69727.667	5.900	-411393.235300	18.237
A139	-176899.551	-69709.787	-14.869	1036514.822903	11.326
A10	-176910.828	-69710.850	-8.415	586616.802750	17.748
K23	-176907.966	-69728.367	5.377	-374929.429359	3.016
K18	-176905.451	-69730.032	12.007	-837248.494224	9.782
			倍面積	439.533230	
			面積	219.7666150	
			地積	219.76 m ²	
			坪数	66.47 坪	

地番 K 393-20					
点名	X座標	Y座標	X _{n+1} -X _{n-1}	Y _n *(X _{n+1} -X _{n-1})	距離
K24	-176853.096	-69723.171	5.360	-373716.196560	5.996
K25	-176854.537	-69717.350	-10.103	704354.387050	8.926
K32	-176863.199	-69719.508	-18.063	1259343.473004	9.689
K38	-176872.600	-69721.849	-21.049	1467575.199601	12.004
K41	-176884.248	-69724.750	-23.359	1628700.435250	12.068
K42	-176895.959	-69727.667	-21.203	1478435.723401	9.782
K18	-176905.451	-69730.032	-12.007	837248.494224	3.016
K23	-176907.966	-69728.367	-0.852	59408.568684	10.311
K22	-176906.303	-69738.542	3.317	-231322.743814	3.008
K2	-176904.649	-69736.030	9.962	-694710.330860	8.562
K28	-176896.341	-69733.958	20.456	-1426477.844848	12.520
K29	-176884.193	-69730.927	24.296	-1694182.602392	12.520
K30	-176872.045	-69727.897	24.296	-1694108.985512	12.520
K31	-176859.897	-69724.867	18.949	-1321216.504783	7.010
			倍面積	668.927555	
			面積	334.4637775	
			地積	334.46 m ²	
			坪数	101.17 坪	

A 393-1 214.6405180
 B 393-11 228.3700235
 C 393-12 222.4883415
 D 393-13 211.7802915
 E 393-14 208.4959900
 F 393-15 211.9447145
 G 393-16 163.4781115
 H 393-17 190.7330165
 I 393-18 208.1047560
 J 393-19 219.7666150
 K 393-20 334.4637775
 L 393-21 33.4586215
 合計 2447.7247770
 393-1 地積 2477.72m²

測量年月日 平成28年5月23日
 座標系 世界測地系
 平面直角座標系 III

作製者 土地家屋調査士 萩市川上431番地 横山好信
 山口県土地家屋調査士会
 平成28年5月24日作製
 山口県土地家屋調査士会用紙

申請人 有限会社キタウラ土地開発
 代表取締役 廣畑雅弘
 縮尺 1/