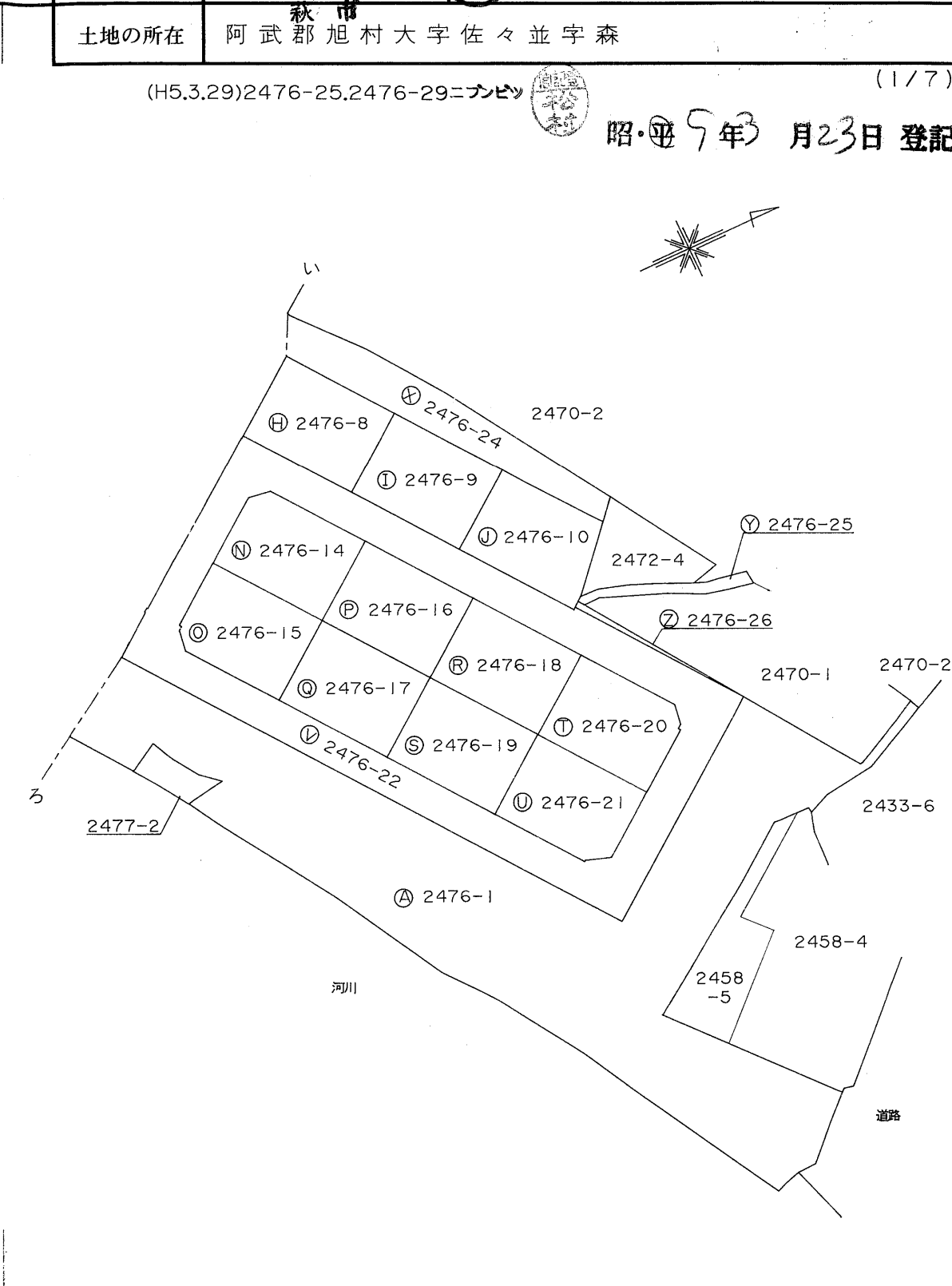
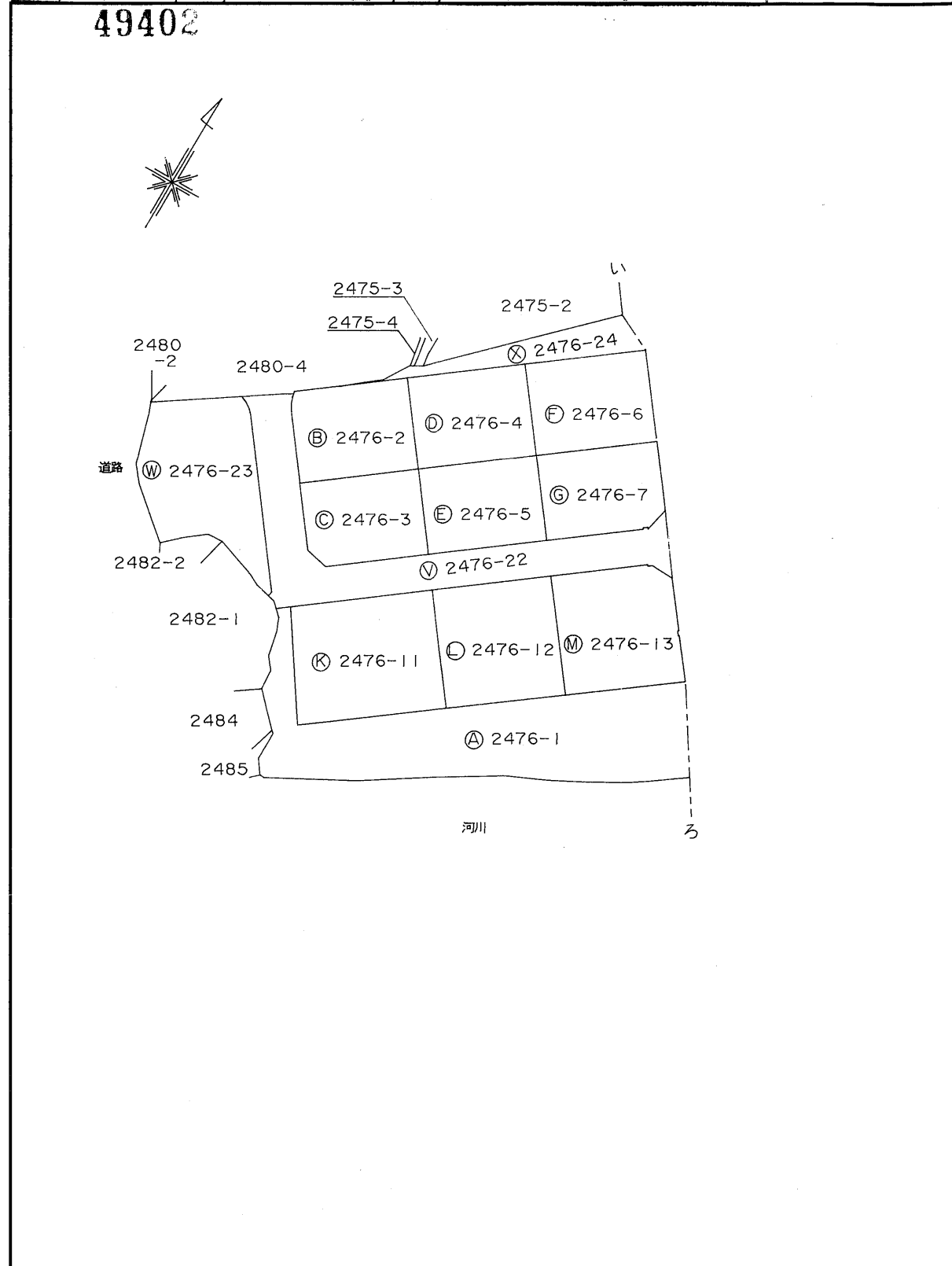


前	2476	後	2476	新	2476
			-1 -26		-1 -28

地番	2476-1 ~ 2476-26	耕地積測量図
土地の所在	阿武郡旭村大字佐々並字森	

(H5.3.29)2476-25.2476-29ニホビツ (1/7)

昭・和 5 年 3 月 23 日 登記

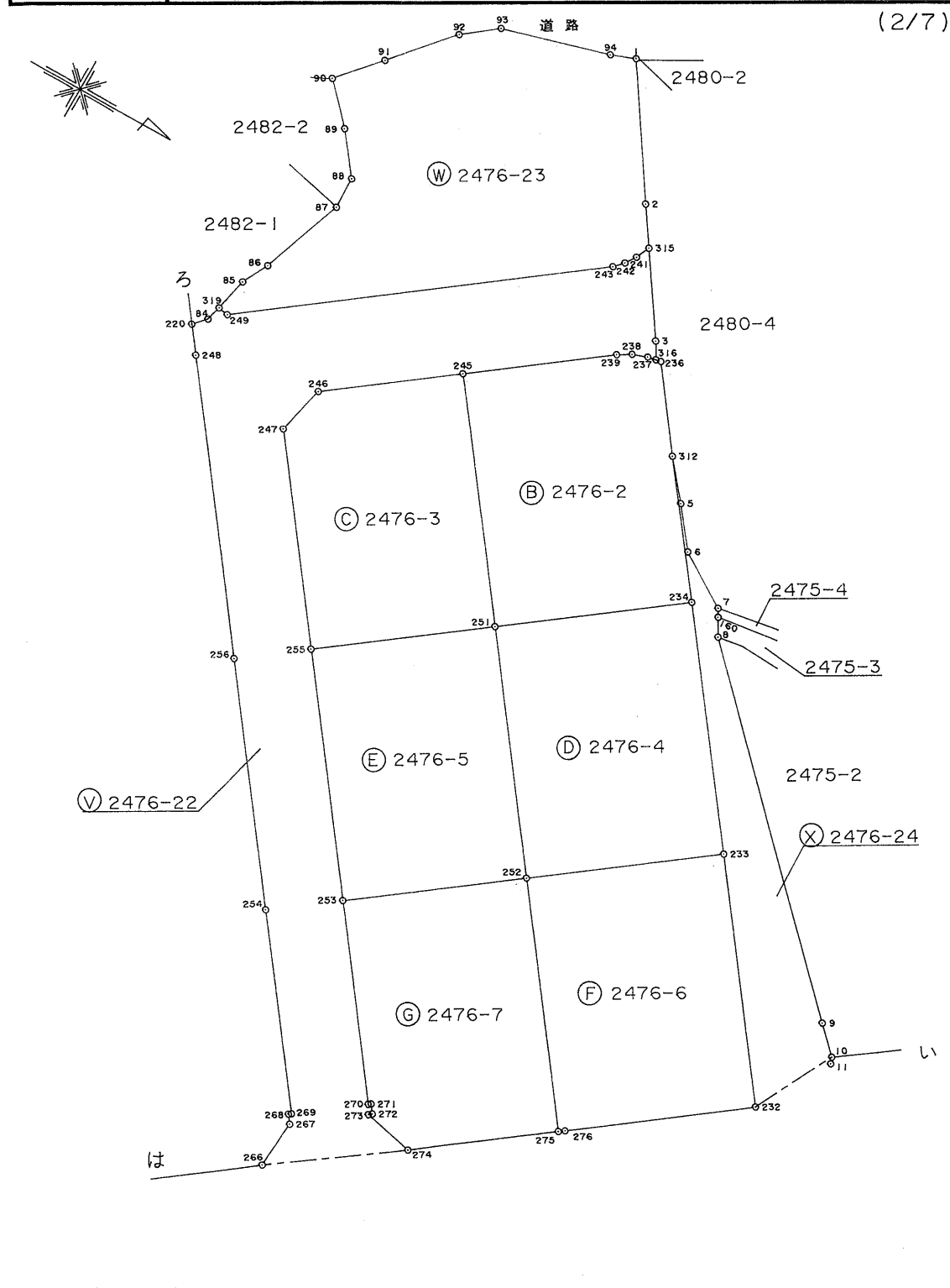
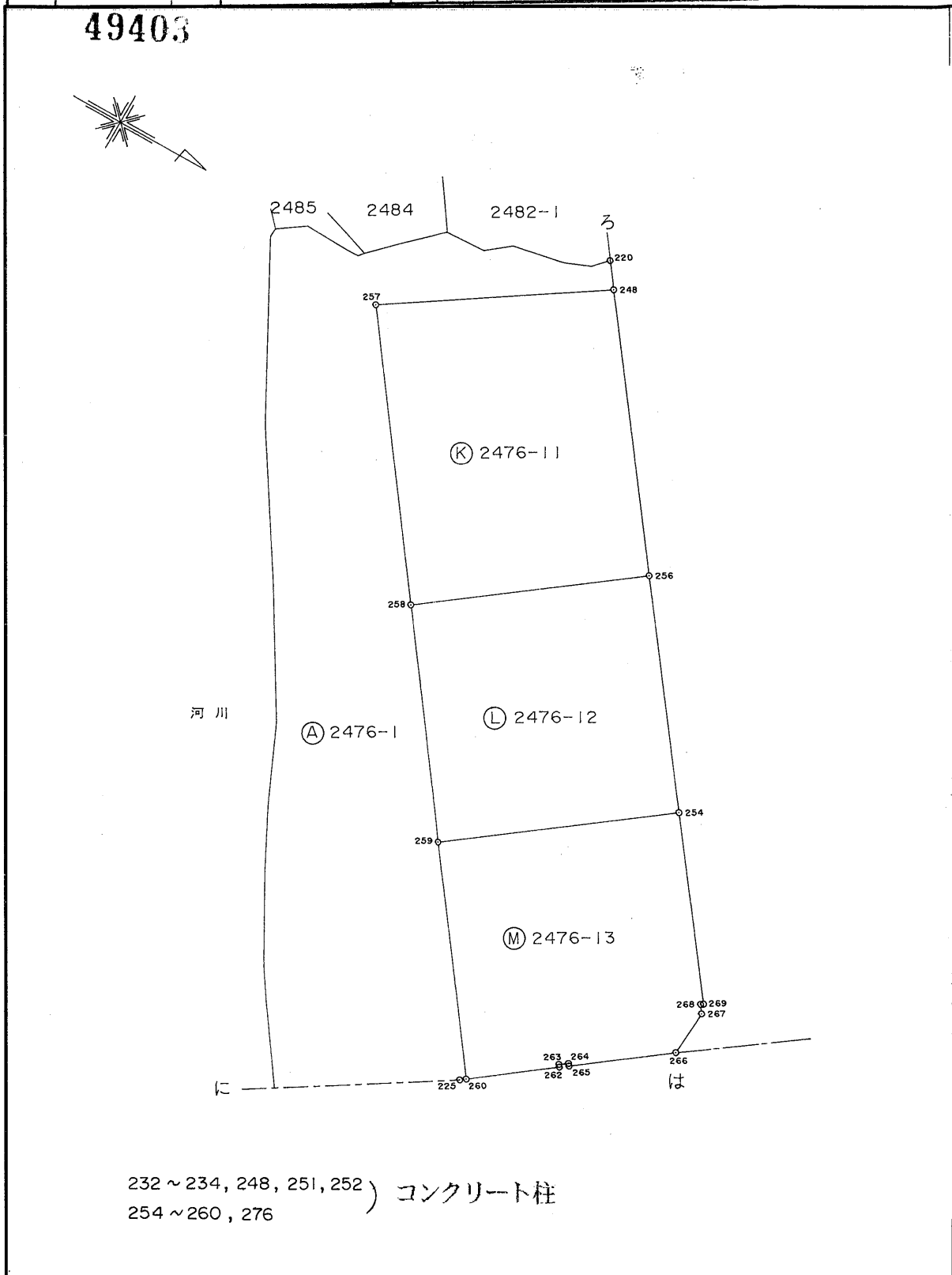


作製者	阿武郡旭村役場 係長 山本 雄 (平成5年3月1日作製)
-----	------------------------------------

申請人	山口県阿武郡旭村長大石博英 縮尺 1/1000
-----	----------------------------

前	後	前同	新
---	---	----	---

地番	2476-1 ~ 2476-26	耕 土地積測量図
土地の所在	阿武郡旭村大字佐々並字森 森市	

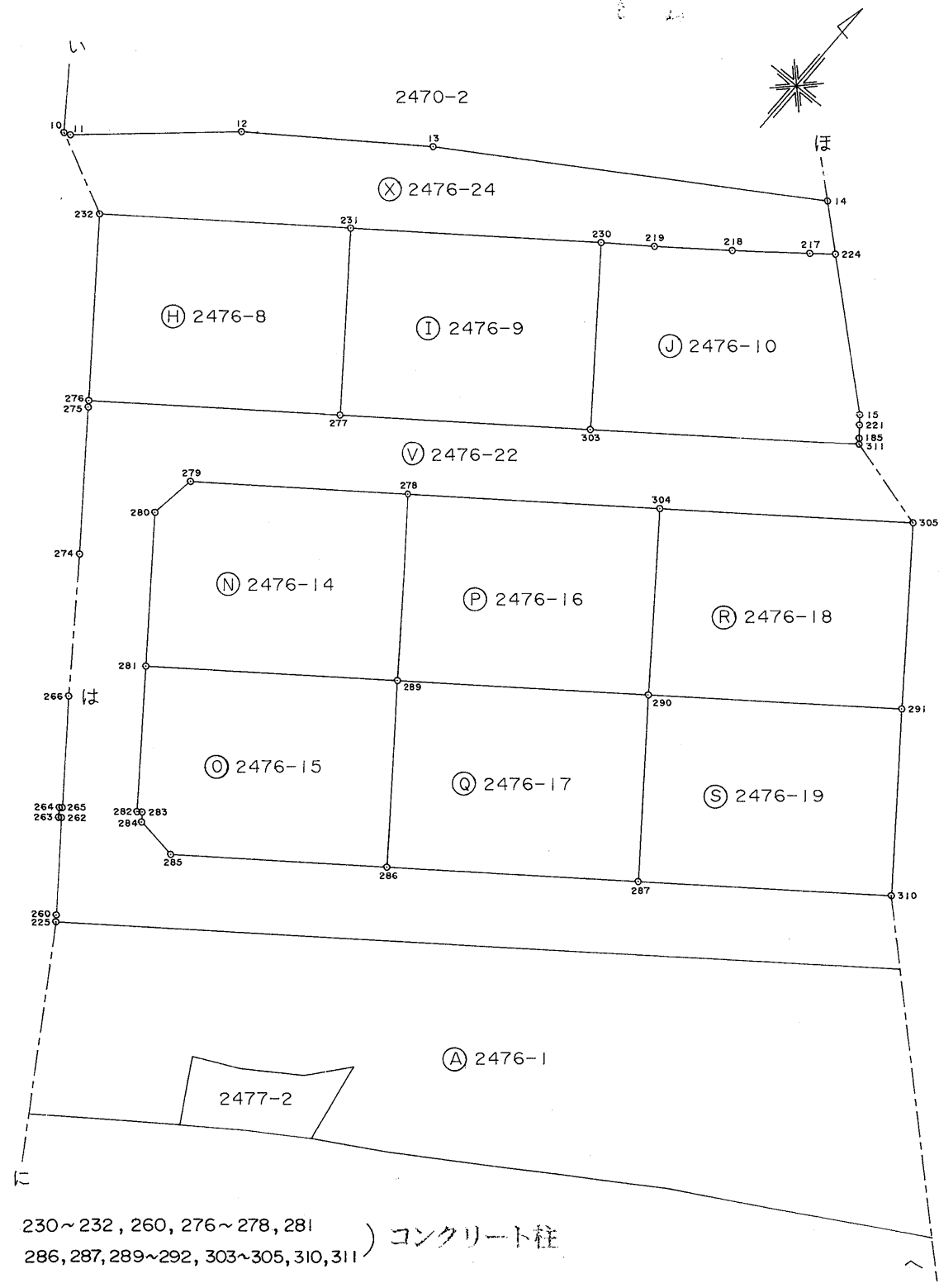


作製者	阿武郡旭村役場 係長 山本 満 雄 (平成5年3月1日作製)
-----	--------------------------------------

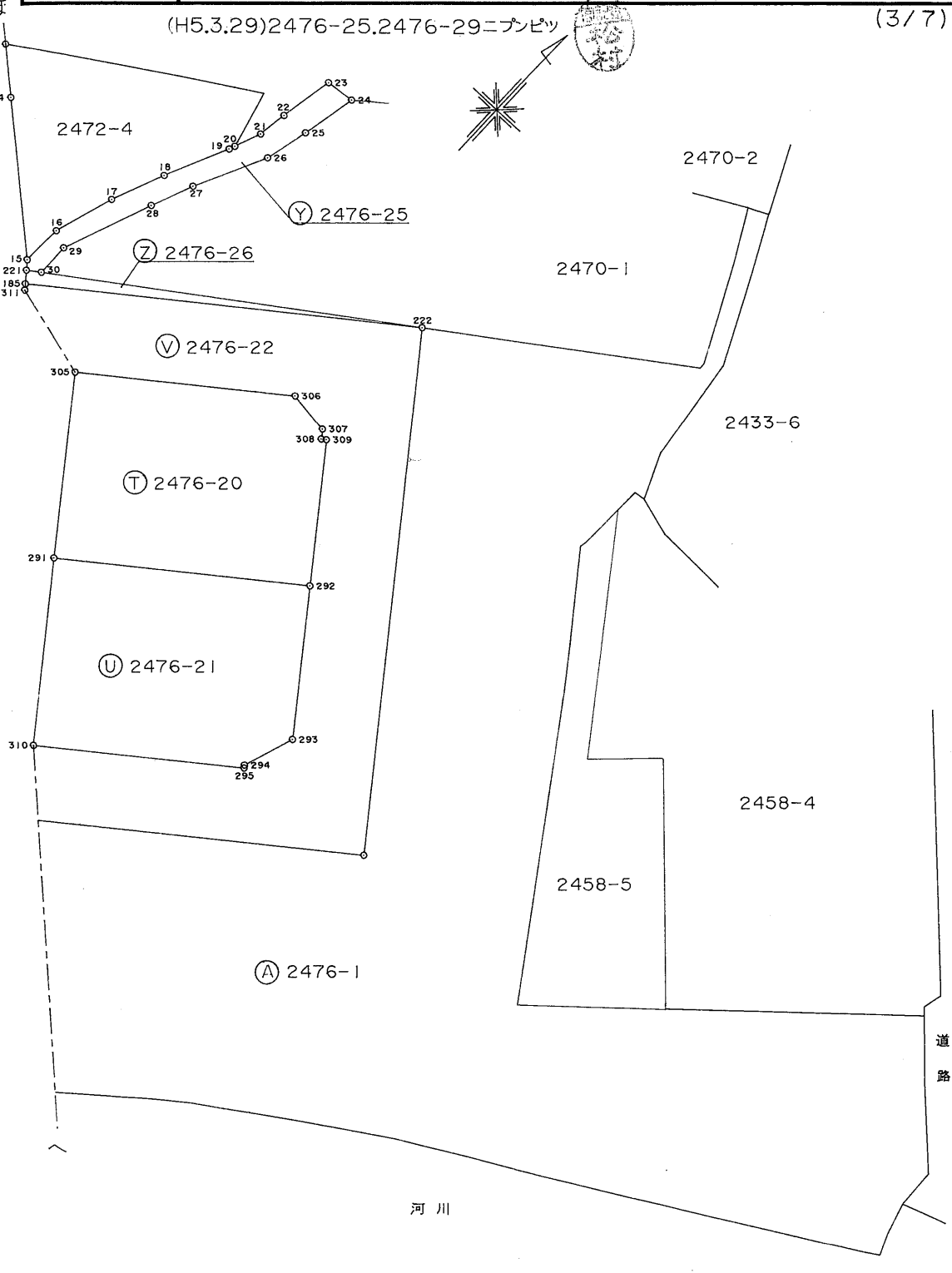
申請人	山口県阿武郡旭村長大石博英	縮尺	1/500
-----	---------------	----	-------

前 後 前同 新

49404



地番	2476-1 ~ 2476-26	耕地	土地積	所測	在量	図
土地の所在	阿武郡旭村大字佐々並字森					



作製者 阿武郡旭村役場 係長 山本 満 雄 (平成5年3月1日作製)

申請人 山口県阿武郡旭村長大石博英 縮尺 1/500

前 後 前田 新

49405

地番 ㊦ 2476-6

NO	X	Y	X-X	Y(X-X)	辺長
233	-190260.901	-64995.939	24.471	-1590515.623269	15.510
232	-190248.860	-64979.804	0.041	-2664.171964	20.133
276	-190260.860	-64970.829	-12.425	807262.550325	14.985
275	-190261.285	-64970.520	-12.471	810247.354920	0.525
252	-190273.331	-64986.662	0.384	-24954.878208	20.141
倍面積					624.768196
面積					312.3840980
地積					312.38 m ²

地番 ㊧ 2476-7

NO	X	Y	X-X	Y(X-X)	辺長
252	-190273.331	-64986.662	23.654	-1537194.502948	14.489
275	-190261.285	-64970.520	2.561	-166389.501720	20.141
274	-190270.770	-64963.437	-13.552	880384.498224	11.838
273	-190274.837	-64964.327	-3.822	248293.657794	4.163
272	-190274.592	-64964.526	-0.218	14162.266668	0.316
271	-190275.055	-64965.166	-0.661	42941.974726	0.790
270	-190275.253	-64965.024	-9.884	642114.297216	0.244
253	-190284.939	-64977.991	1.922	-124887.698702	16.185
倍面積					575.008742
面積					287.5043710
地積					287.50 m ²

地番 ㊨ 2476-8

NO	X	Y	X-X	Y(X-X)	辺長
232	-190248.860	-64979.804	23.992	-1558995.457568	14.985
231	-190236.868	-64963.775	-0.031	2013.877025	20.018
277	-190248.891	-64954.799	-23.992	1558395.537608	15.004
276	-190260.860	-64970.829	0.031	-2014.095699	20.005
倍面積					600.138634
面積					300.0693170
地積					300.06 m ²

地番 ㊩ 2476-9

NO	X	Y	X-X	Y(X-X)	辺長
231	-190236.868	-64963.775	23.984	-1558091.179600	15.004
230	-190224.907	-64947.745	-0.072	4676.237640	20.001
303	-190236.940	-64938.763	-23.984	1557491.291792	15.016
277	-190248.891	-64954.799	0.072	-4676.745528	19.999
倍面積					600.395696
面積					300.1978480
地積					300.19 m ²

地番 2476-2 ~ 2476-9 **耕地** 地積 所測 在 図
 土地の所在 阿武郡旭村大字佐々並字森 萩市 (4/7)

地番 ㊪ 2476-2

NO	X	Y	X-X	Y(X-X)	辺長
236	-190284.374	-65027.332	4.892	-318113.708144	0.404
312	-190279.879	-65021.240	11.502	-747874.302480	7.571
234	-190272.872	-65011.958	-5.410	351714.692780	11.630
251	-190285.289	-65002.687	-24.493	1592110.812691	15.496
245	-190297.365	-65018.829	-2.357	153249.379953	20.159
239	-190287.646	-65026.082	10.754	-699290.485828	12.127
238	-190286.611	-65026.707	2.218	-144229.236126	1.209
237	-190285.428	-65027.130	1.840	-119649.919200	1.256
316	-190284.771	-65027.255	1.054	-68538.726770	0.669
倍面積					621.493124
面積					310.7465620
地積					310.74 m ²

地番 ㊫ 2476-3

NO	X	Y	X-X	Y(X-X)	辺長
245	-190297.365	-65018.829	21.202	-1378529.212458	11.390
251	-190285.289	-65002.687	0.459	-29836.233333	20.159
255	-190296.906	-64994.025	-22.088	1435588.024200	14.491
247	-190307.377	-65008.043	-9.585	623102.092155	17.497
246	-190306.491	-65012.014	10.012	-650900.284168	4.069
倍面積					575.613604
面積					287.8068020
地積					287.80 m ²

地番 ㊬ 2476-4

NO	X	Y	X-X	Y(X-X)	辺長
234	-190272.872	-65011.958	24.388	-1585511.631704	15.496
233	-190260.901	-64995.939	-0.459	29833.136001	19.998
252	-190273.331	-64986.662	-24.388	1584894.712856	15.510
251	-190285.289	-65002.687	0.459	-29836.233333	19.995
倍面積					620.016180
面積					310.0080900
地積					310.00 m ²

地番 ㊭ 2476-5

NO	X	Y	X-X	Y(X-X)	辺長
251	-190285.289	-65002.687	23.575	-1532438.346025	14.491
252	-190273.331	-64986.662	0.350	-22745.331700	19.995
253	-190284.939	-64977.991	-23.575	1531856.137825	14.489
255	-190296.906	-64994.025	-0.350	22747.908750	20.007
倍面積					579.631150
面積					289.8155750
地積					289.81 m ²

作製者 阿武郡旭村役場 係長 山本 満 雄 (平成 5 年 3 月 1 日作製)

申請人 山口県阿武郡旭村長大石博英 縮尺 1/

前 後 前月 新 49406

地番 ㊸ 2476-14

NO	X	Y	X-X	Y(X-X)	辺長
281	-190274.295	-64953.670	-2.156	140040.112520	20.131
280	-190264.406	-64961.060	13.570	-881521.584200	12.345
279	-190260.725	-64960.522	14.164	-920100.833608	3.720
278	-190250.242	-64946.489	-1.525	99043.395725	17.516
289	-190262.250	-64937.540	-24.053	1561942.649620	14.976

倍面積 596.259943
面積 298.1299715
地積 298.12 m²

地番 ㊹ 2476-15

NO	X	Y	X-X	Y(X-X)	辺長
281	-190274.295	-64953.670	21.425	-1391632.379750	11.696
289	-190262.250	-64937.540	0.053	-3441.689620	20.131
286	-190274.242	-64928.564	-22.363	1451997.476732	14.979
285	-190284.613	-64942.464	-9.837	638839.018368	17.343
284	-190284.079	-64945.870	1.177	-76441.288990	3.448
283	-190283.436	-64946.358	0.404	-26238.328632	0.807
282	-190283.675	-64946.684	9.141	-593677.638444	0.404

倍面積 594.830336
面積 297.4151680
地積 297.41 m²

地番 ㊺ 2476-16

NO	X	Y	X-X	Y(X-X)	辺長
278	-190250.242	-64946.489	23.973	-1556962.180797	14.976
304	-190238.277	-64930.456	-0.059	3830.896904	20.005
290	-190250.301	-64921.533	-23.973	1556363.910609	14.973
289	-190262.250	-64937.540	0.059	-3831.314860	19.975

倍面積 598.688144
面積 299.3440720
地積 299.34 m²

地番 ㊻ 2476-17

NO	X	Y	X-X	Y(X-X)	辺長
289	-190262.250	-64937.540	23.941	-1554669.645140	14.979
290	-190250.301	-64921.533	-0.022	1428.273726	19.975
287	-190262.272	-64912.530	-23.941	1554070.880730	14.979
286	-190274.242	-64928.564	0.022	-1428.428408	20.009

倍面積 598.919092
面積 299.4595460
地積 299.45 m²

地番 ㊼ 2476-18

NO	X	Y	X-X	Y(X-X)	辺長
304	-190238.277	-64930.456	23.987	-1557486.848072	14.973
305	-190226.314	-64914.432	-0.046	2986.063872	19.997
291	-190238.323	-64905.507	-23.987	1556888.396409	14.962
290	-190250.301	-64921.533	0.046	-2986.390518	20.008

倍面積 598.778309
面積 299.3891545
地積 299.38 m²

地番 2476-10 ~ 2476-18 耕地 地積 所測 在 図

土地の所在 阿武郡旭村大字佐々並字森

萩市

(5/7)

地番 ㊽ 2476-10

NO	X	Y	X-X	Y(X-X)	辺長
230	-190224.907	-64947.745	14.522	-943171.152890	15.016
219	-190222.418	-64944.310	6.217	-403758.775270	4.242
218	-190218.690	-64939.379	7.453	-483993.191687	6.182
217	-190214.965	-64934.575	4.985	-323698.856375	6.079
224	-190213.705	-64932.992	-7.355	477582.156160	2.023
15	-190222.320	-64923.250	-9.269	601773.604250	13.005
221	-190222.974	-64922.727	-1.892	122833.799484	0.837
311	-190224.212	-64921.738	-13.966	906696.992908	1.585
303	-190236.940	-64938.763	-0.695	45132.440285	21.257

倍面積 602.983135
面積 301.4915675
地積 301.49 m²

地番 ㊾ 2476-11

NO	X	Y	X-X	Y(X-X)	辺長
248	-190316.207	-65009.776	31.127	-2023559.297552	19.960
256	-190301.752	-64990.398	-1.616	105024.483168	24.175
258	-190317.823	-64978.391	-31.127	2022582.376657	20.061
257	-190332.879	-64998.802	1.616	-105038.064032	25.363

倍面積 990.501759
面積 495.2508795
地積 495.25 m²

地番 ㊿ 2476-12

NO	X	Y	X-X	Y(X-X)	辺長
256	-190301.752	-64990.398	28.037	-1822135.788726	20.061
254	-190289.786	-64974.375	-4.201	272957.349375	19.998
259	-190305.953	-64962.300	-28.037	1821348.005100	20.179
258	-190317.823	-64978.391	4.201	-272974.220591	19.995

倍面積 804.654842
面積 402.3274210
地積 402.32 m²

地番 ㊽ 2476-13

NO	X	Y	X-X	Y(X-X)	辺長
254	-190289.786	-64974.375	25.874	-1681146.978750	20.179
269	-190280.079	-64961.416	9.512	-617912.988992	16.191
268	-190280.274	-64961.273	0.275	-17864.350075	0.242
267	-190279.804	-64960.633	0.233	-15135.827489	0.794
266	-190280.041	-64956.761	-7.401	480744.988161	3.879
265	-190287.205	-64951.389	-7.302	474275.042478	8.954
264	-190287.343	-64951.567	-0.781	50727.173827	0.225
263	-190287.986	-64951.105	-0.511	33190.014655	0.792
262	-190287.854	-64950.920	-6.100	396200.612000	0.227
260	-190294.086	-64946.202	-18.099	1175461.309998	7.816
259	-190305.953	-64962.300	4.300	-279337.890000	19.999

倍面積 798.894187
面積 399.4470935
地積 399.44 m²

作製者 阿武郡旭村役場 係長 山本 満 雄 (平成5年3月1日作製)

申請人 山口県阿武郡旭村長大石博英 縮尺 1/

前 後 前田 新

49407

地番 ㊦ 2476-22

NO	X	Y	X-X	Y(X-X)	辺長
315	-190289.594	-65034.640	4.566	-296948.166240	1.203
3	-190285.520	-65028.530	4.823	-313632.600190	7.344
316	-190284.771	-65027.255	0.092	-5982.507460	1.479
237	-190285.428	-65027.130	-1.840	119649.919200	0.669
238	-190286.611	-65026.707	-2.218	144229.236126	1.256
239	-190287.646	-65026.082	-10.754	699290.485828	1.209
245	-190297.365	-65018.829	-18.845	1225279.832505	12.127
246	-190306.491	-65012.014	-10.012	650900.284168	11.390
247	-190307.377	-65008.043	9.585	-623102.092155	4.069
255	-190296.906	-64994.025	22.438	-1458335.932950	17.497
253	-190284.939	-64977.991	21.653	-1406968.439123	20.007
270	-190275.253	-64965.024	9.884	-642114.297216	16.185
271	-190275.055	-64965.166	0.661	-42941.974726	0.244
272	-190274.592	-64964.526	0.218	-14162.266668	0.790
273	-190274.837	-64964.327	3.822	-248293.657794	0.316
274	-190270.770	-64963.437	-5.204	338069.726148	4.163
266	-190280.041	-64956.761	-9.034	586819.378874	11.425
267	-190279.804	-64960.633	-0.233	15135.827489	3.879
268	-190280.274	-64961.273	-0.275	17864.350075	0.794
269	-190280.079	-64961.416	-9.512	617912.988992	0.242
254	-190289.786	-64974.375	-21.673	1408189.629375	16.191
256	-190301.752	-64990.398	-26.421	1717111.305558	19.998
248	-190316.207	-65009.776	-15.922	1035085.653472	24.175
220	-190317.674	-65011.743	-0.563	36601.611309	2.454
84	-190316.770	-65012.710	1.217	-79120.468070	1.324
319	-190316.457	-65013.900	1.128	-73335.679200	1.230
249	-190315.642	-65013.760	25.130	-1633795.788800	0.827
243	-190291.327	-65031.969	24.997	-1625604.129093	30.377
242	-190290.645	-65032.698	1.241	-80705.578218	0.998
241	-190290.086	-65033.542	1.051	-68350.252642	1.012
倍面積					1253.601426
面積					626.8007130
地積					626.80 m ²
266	-190280.041	-64956.761	3.525	-228972.582525	6.525
274	-190270.770	-64963.437	18.756	-1218454.224372	11.425
275	-190261.285	-64970.520	9.910	-643857.853200	11.838
276	-190260.860	-64970.829	12.394	-805248.454626	0.525
277	-190248.891	-64954.799	23.920	-1553718.792080	20.005
303	-190236.940	-64938.763	24.679	-1602623.732077	19.999
311	-190224.212	-64921.738	13.121	-851838.124298	21.257
185	-190223.819	-64922.052	19.014	-1234427.896728	0.503
222	-190205.198	-64896.947	-15.269	990911.483743	31.257
223	-190239.088	-64871.617	-30.938	2006998.086746	42.310
293	-190236.136	-64881.990	12.811	-831203.173890	10.785
292	-190226.277	-64889.337	19.248	-1248989.958576	12.295
309	-190216.888	-64896.324	9.154	-594060.949896	11.703
308	-190217.123	-64896.658	0.424	-27516.182992	0.408
307	-190216.464	-64897.139	1.175	-76254.138325	0.816
306	-190215.948	-64900.530	-9.850	639270.220500	3.430
305	-190226.314	-64914.432	-22.329	1449474.352128	17.341
304	-190238.277	-64930.456	-23.928	1553655.951168	19.997
278	-190250.242	-64946.489	-22.448	1457918.785072	20.005
279	-190260.725	-64960.522	-14.164	920100.833608	17.516
280	-190264.406	-64961.060	-13.570	881521.584200	3.720
281	-190274.295	-64953.670	-15.635	1015550.630450	12.345
倍面積					1764.135970
面積					882.0679850
地積					882.06 m ²
266	-190280.041	-64956.761	12.910	-838591.784510	8.954
281	-190274.295	-64953.670	-3.634	236041.636780	6.525
282	-190283.675	-64946.684	-9.141	593677.638444	11.696
283	-190283.436	-64946.358	-0.404	26238.328632	0.404
284	-190284.079	-64945.870	-1.177	76441.288990	0.807
285	-190284.613	-64942.464	9.837	-638839.018368	3.448
286	-190274.242	-64928.564	22.341	-1450569.048324	17.343
287	-190262.272	-64912.530	23.923	-1552902.455190	20.009
310	-190250.319	-64896.499	21.882	-1420065.191118	19.997
295	-190240.390	-64883.214	10.124	-656877.658536	16.585
294	-190240.195	-64883.353	4.254	-276013.783662	0.239
293	-190236.136	-64881.990	1.107	-71824.362930	4.282
223	-190239.088	-64871.617	-58.383	3787399.615311	10.785
225	-190294.519	-64945.874	-54.998	3571893.178252	92.664
260	-190294.086	-64946.202	6.665	-432866.436330	0.543
262	-190287.854	-64950.920	6.100	-396200.612000	7.816
263	-190287.986	-64951.105	0.511	-33190.014655	0.227
264	-190287.343	-64951.567	0.781	-50727.173827	0.792
265	-190287.205	-64951.389	7.302	-474275.042478	0.225
倍面積					1250.895519
面積					625.4477595
地積					625.44 m ²
倍面積					4268.632915
面積					2134.3164575
地積					2134.31 m ²

地番 2476-19 ~ 2476-22 耕地 地積 所測 在 図

土地の所在 阿武郡旭村大字佐々並字森 萩市 (6/7)

地番 ㊦ 2476-19

NO	X	Y	X-X	Y(X-X)	辺長
290	-190250.301	-64921.533	23.949	-1554805.793817	14.979
291	-190238.323	-64905.507	-0.018	1168.299126	20.008
310	-190250.319	-64896.499	-23.949	1554206.254551	15.002
287	-190262.272	-64912.530	0.018	-1168.425540	19.997

倍面積 599.665680
面積 299.8328400
地積 299.83 m²

地番 ㊦ 2476-20

NO	X	Y	X-X	Y(X-X)	辺長
305	-190226.314	-64914.432	22.375	-1452460.416000	14.962
306	-190215.948	-64900.530	9.850	-639270.220500	17.341
307	-190216.464	-64897.139	-1.175	76254.138325	3.430
308	-190217.123	-64896.658	-0.424	27516.182992	0.816
309	-190216.888	-64896.324	-9.154	594060.949896	0.408
292	-190226.277	-64889.337	-21.435	1390902.938595	11.703
291	-190238.323	-64905.507	-0.037	2401.503759	20.164

倍面積 594.922933
面積 297.4614665
地積 297.46 m²

地番 ㊦ 2476-21

NO	X	Y	X-X	Y(X-X)	辺長
291	-190238.323	-64905.507	24.042	-1560458.199294	15.002
292	-190226.277	-64889.337	2.187	-141912.980019	20.164
293	-190236.136	-64881.990	-13.918	903027.536820	12.295
294	-190240.195	-64883.353	-4.254	276013.783662	4.282
295	-190240.390	-64883.214	-10.124	656877.658536	0.239
310	-190250.319	-64896.499	2.067	-134141.063433	16.585

倍面積 593.263728
面積 296.6318640
地積 296.63 m²

作製者 阿武郡旭村役場 係長 山本 満 雄 (平成5年3月1日作製)

申請人 山口県阿武郡旭村長 大石 博 夫 縮尺 1/

前 後 前回 新

地番 2476-23~2476-26 **耕地** 地積測量図
 土地の所在 阿武郡旭村大字佐々並字森 秋市 (7/7)

49408

地番 ㉞ 2476-25

NO	X	Y	X-X	Y(X-X)	辺長
221	-190222.974	-64922.727	-0.020	1298.454540	1.187
15	-190222.320	-64923.250	3.894	-252811.135500	0.837
16	-190219.080	-64923.150	8.020	-520683.663000	3.242
17	-190214.300	-64921.670	8.990	-583645.813300	5.004
18	-190210.090	-64919.970	9.220	-598562.123400	4.540
19	-190205.080	-64917.680	5.480	-355748.886400	5.509
20	-190204.610	-64917.490	2.550	-165539.599500	0.507
21	-190202.530	-64916.680	4.410	-286282.558800	2.232
22	-190200.200	-64916.350	6.590	-427798.746500	2.353
23	-190195.940	-64915.570	4.490	-291470.909300	4.331
24	-190195.710	-64913.300	-4.130	268091.929000	2.282
25	-190200.070	-64914.180	-7.830	508278.029400	4.448
26	-190203.540	-64914.990	-9.130	592673.858700	3.563
27	-190209.200	-64917.740	-8.990	583610.482600	6.293
28	-190212.530	-64919.080	-10.490	681001.149200	3.589
29	-190219.690	-64921.810	-9.770	634286.083700	7.663
30	-190222.300	-64921.750	-3.284	213203.027000	2.611

倍面積 100.421560
 面積 50.2107800
 地積 50.21 m²

地番 ㉟ 2476-26

NO	X	Y	X-X	Y(X-X)	辺長
185	-190223.819	-64922.052	-17.776	1154054.396352	31.257
221	-190222.974	-64922.727	1.519	-98617.622313	1.082
30	-190222.300	-64921.750	17.776	-1154049.028000	1.187
222	-190205.198	-64896.947	-1.519	98578.462493	30.128

倍面積 33.791468
 面積 16.8957340
 地積 16.89 m²

㊦ 2476-1

13744.7157520 -
 (310.7465620 + 287.8068020 + 310.0080900 + 289.8155750 + 312.3840980 +
 287.5043710 + 300.0693170 + 300.1978480 + 301.4915675 + 495.2508795 +
 402.3274210 + 399.4470935 + 298.1299715 + 297.4151680 + 299.3440720 +
 299.4595460 + 299.3891545 + 299.8328400 + 297.4614665 + 296.6318640 +
 2134.3164575 + 473.9336935 + 527.4794495 + 50.2107800 + 16.8957340)
 = 4157.1659305

地積 4157.16 m²

地番 ㉟ 2476-23

NO	X	Y	X-X	Y(X-X)	辺長
1	-190297.850	-65047.130	8.230	-535337.879900	2.045
2	-190291.530	-65037.530	8.256	-536949.847680	11.494
315	-190289.594	-65034.640	1.444	-93910.020160	3.479
241	-190290.086	-65033.542	-1.051	68350.252642	1.203
242	-190290.645	-65032.698	-1.241	80705.578218	1.012
243	-190291.327	-65031.969	-24.997	1625604.129093	0.998
249	-190315.642	-65013.760	-25.130	1633795.788800	30.377
319	-190316.457	-65013.900	-0.218	14173.030200	0.827
85	-190315.860	-65016.600	1.657	-107732.506200	2.765
86	-190314.800	-65018.680	3.430	-223014.072400	2.335
87	-190312.430	-65025.320	2.280	-148257.729600	7.050
88	-190312.520	-65027.860	-2.520	163870.207200	2.542
89	-190314.950	-65031.040	-5.210	338811.718400	4.002
90	-190317.730	-65033.990	0.120	-7804.078800	4.054
91	-190314.830	-65037.280	6.900	-448757.232000	4.386
92	-190310.830	-65041.930	6.630	-431227.995900	6.134
93	-190308.200	-65043.990	11.070	-720036.969300	3.341
94	-190299.760	-65046.400	10.350	-673230.240000	8.777

倍面積 947.867387
 面積 473.9336935
 地積 473.93 m²

地番 ㊦ 2476-24

NO	X	Y	X-X	Y(X-X)	辺長
312	-190279.879	-65021.240	-4.598	298967.661520	11.630
5	-190277.470	-65018.310	4.779	-310722.503490	3.793
6	-190275.100	-65015.260	6.611	-429815.883860	3.863
7	-190270.859	-65012.567	4.589	-298342.669963	5.024
160	-190270.511	-65011.950	1.116	-72553.336200	0.708
8	-190269.743	-65010.587	22.861	-1486207.029407	1.564
9	-190247.650	-64988.130	24.063	-1563809.372190	31.503
10	-190245.680	-64986.150	2.160	-140370.084000	2.793
11	-190245.490	-64985.650	9.070	-589419.845500	0.535
12	-190236.610	-64975.460	17.920	-1164360.243200	13.516
13	-190227.570	-64962.840	25.750	-1672793.130000	15.524
14	-190210.860	-64936.210	13.865	-900340.551650	31.439
224	-190213.705	-64932.992	-4.105	266549.932160	4.295
217	-190214.965	-64934.575	-4.985	323698.856375	2.023
218	-190218.690	-64939.379	-7.453	483993.191687	6.079
219	-190222.418	-64944.310	-6.217	403758.775270	6.182
230	-190224.907	-64947.745	-14.450	938494.915250	4.242
231	-190236.868	-64963.775	-23.953	1556077.302575	20.001
232	-190248.860	-64979.804	-24.033	1561659.629532	20.018
233	-190260.901	-64995.939	-24.012	1560682.487268	20.133
234	-190272.872	-65011.958	-18.978	1233796.938924	19.998

倍面積 1054.958899
 面積 527.4794495
 地積 527.47 m²

作製者 阿武郡旭村役場 係長 山本満雄 (平成5年3月1日作製)

申請人 山口県阿武郡旭村長大石博英 縮尺 1/