

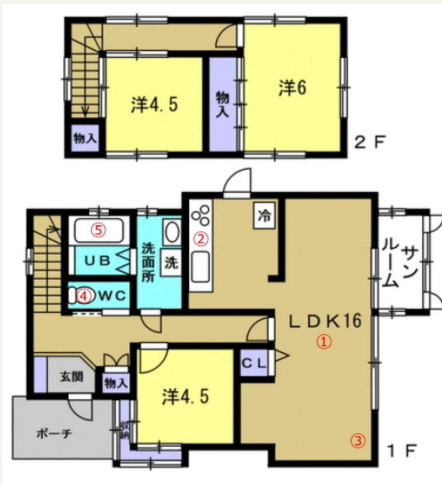
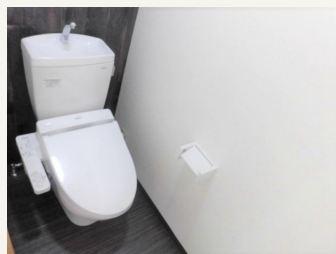
物件No. 107

# 萩市下田万戸建中古

販売価格（税込）  
**909万円**

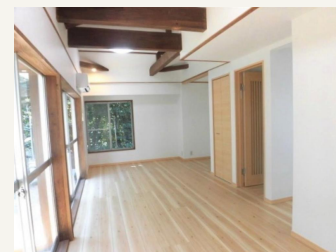
物件種別：一戸建て

リフォーム済み中古物件。水回り一式新品交換。和室は全室洋室に変更。  
LDKは広々16畳でサンルーム付。



**土地面積** 221.71m<sup>2</sup> 67.06坪  
**延床面積** 85.66m<sup>2</sup> 25.91坪  
**設備**

水道：公営/排水（汚水）：下水/ガス：プロパン/冷暖房：エアコン/バス・トイレ：有（バスタイレ別）/温水洗浄便座/追い焚き/シャワー/洗濯機置場/コンロ種別：ガス/コンロ口数：三口/キッチン：システムキッチン/収納/床下収納/TVドアホン/洗面台：独立洗面台/トイレ：専用/前道6m以上/該当/浴室に窓あり/該当/クローゼット/駐車場：2台分/浴室：専用/シューズボックス/雑排水：下水



- 所在地／萩市大字下田万530-7
- 建築面積／
- 構造／木造/地上2階
- 土地権利／所有権
- 私道負担面積／
- 間取り／3LDK
- 借地権／
- 私道負担／
- 駐車場／
- 取引態様／一般媒介

- 地目／宅地
- 竣工日／1985年11
- 引渡時期／即可能
- 現況／空室
- 容積率／
- 建ぺい率／
- 都市計画／区域外
- 間取り内訳／1階：1室LDK16帖 1階：1室洋4.5帖 2階：1室洋4.5帖 2階：1室洋6帖

## 交通

J R 山陰本線 江崎駅 徒歩19分

■用途地域／指定の無い区域

- 1階床面積／59.00m<sup>2</sup>
- 2階床面積／26.00m<sup>2</sup>

## 学校区

- 萩市立 多摩小学校 1300m
- 萩市立 田万川中学校 1282m

- 住宅ローン減税：適用無
- 不動産取得税軽減措置：適用無
- 登録免許税軽減措置：適用無

## 周辺環境

- キヌヤ江崎店 600m
- ローソン・ポプラ たまがわ店 881m
- 江崎郵便局 1230m
- 山口銀行 江崎支店 746m
- 萩市 田万川総合事務所 1532m

宅建免許番号：山口県知事(5)第2842号 〒758-0011 山口県萩市椿東上野826-6

WebURL: <http://kitaura03.com>

メール・アドレス: [kitaura03@miracle.ocn.ne.jp](mailto:kitaura03@miracle.ocn.ne.jp)

# 有限会社キタウラ土地開発

TEL. 0838-24-2262 FAX. 0838-24-2263