

物件No. 101

萩市須佐入江戸建中古

販売価格（税込）

900万円

物件種別：一戸建て

萩市須佐に築浅の物件。眼前に広がる須佐湾入江の景観。徒歩30秒程度の場所に駐車場1台分。

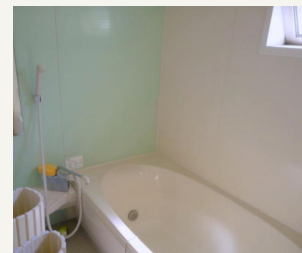


土地面積 74.97m² 22.67坪

延床面積 86.5m² 26.16坪

設備

水道：公営/排水(汚水)：下水/冷暖房：エアコン/バス・トイレ：有(バス・トイレ別)/温水洗浄便座/追い焚き/シャワー/洗濯機置場：室内/コンロ種別：IH/キッチン：システムキッチン/収納/フローリング/バルコニー/耐震構造：該当/外壁：外壁サイディング/食器洗い機：食器洗い乾燥機/洗面台：独立洗面台/浴室乾燥機/トイレ：閑静な住宅街：該当/前面棟無：該当/オール電化：該当/平坦地：該当/リビングに階段あり：該当/浴室に窓あり：該当/クローゼット/浴室/シューズボックス/雑排水：下水



- 所在地／萩市大字須佐入江9300番地2
- 建築面積／51.62m²
- 構造／木造/地上2階
- 土地権利／所有権
- 私道負担面積／
- 間取り／3LDK
- 借地権／
- 私道負担／
- 駐車場／付近有り
- 取引態様／一般媒介
- 地目／宅地
- 竣工日／2011年8月
- 引渡時期／要相談
- 現況／居住中
- 容積率／
- 建ぺい率／
- 都市計画／区域外
- 間取り内訳／1階：1室LDK 1階：1室和4.5帖 2階：2室洋6.5帖

交通

J R 山陰本線 須佐駅 徒歩10分

■用途地域／指定の無い区域

■1階床面積／51.00m²

■2階床面積／34.00m²

学校区

萩市立 育英小学校 1641m

萩市立 須佐中学校 2111m

■住宅ローン減税：適用有

■不動産取得税軽減措置：適用有

■登録免許税軽減措置：適用有

周辺環境

キヌヤ須佐店 950m

須佐郵便局 974m

須佐 診療センター 1328m

エンゼル薬局 809m

宅建免許番号：山口県知事(5)第2842号 〒758-0011 山口県萩市榑東上野826-6

WebURL: <http://kitaura03.com>

メール・アドレス: kitaura03@miracle.ocn.ne.jp

有限会社キタウラ土地開発

TEL. 0838-24-2262 FAX. 0838-24-2263