

★ナビ:藤枝市末広1丁目5-24
 ☆主な世帯 単身者、家族
 ☆標高 29m(国土地理院地図)
 ※ハザードマップは地方自治体ホームページで
 ご確認ください「藤枝市GIS」で検索

＜ 交通・役所 ＞

★JR藤枝駅 2.2km

＜ 教育 ＞

★ひよこ保育園 460m

★青島小学校 1.8km

★青島中学校 890m

＜ 医療 ＞

★あべ循環器内科クリニック 280m

★すずき小児科 520m

★ふくだ歯科 150m

＜ 商業施設 ＞

★ベイシアスーパー 1km

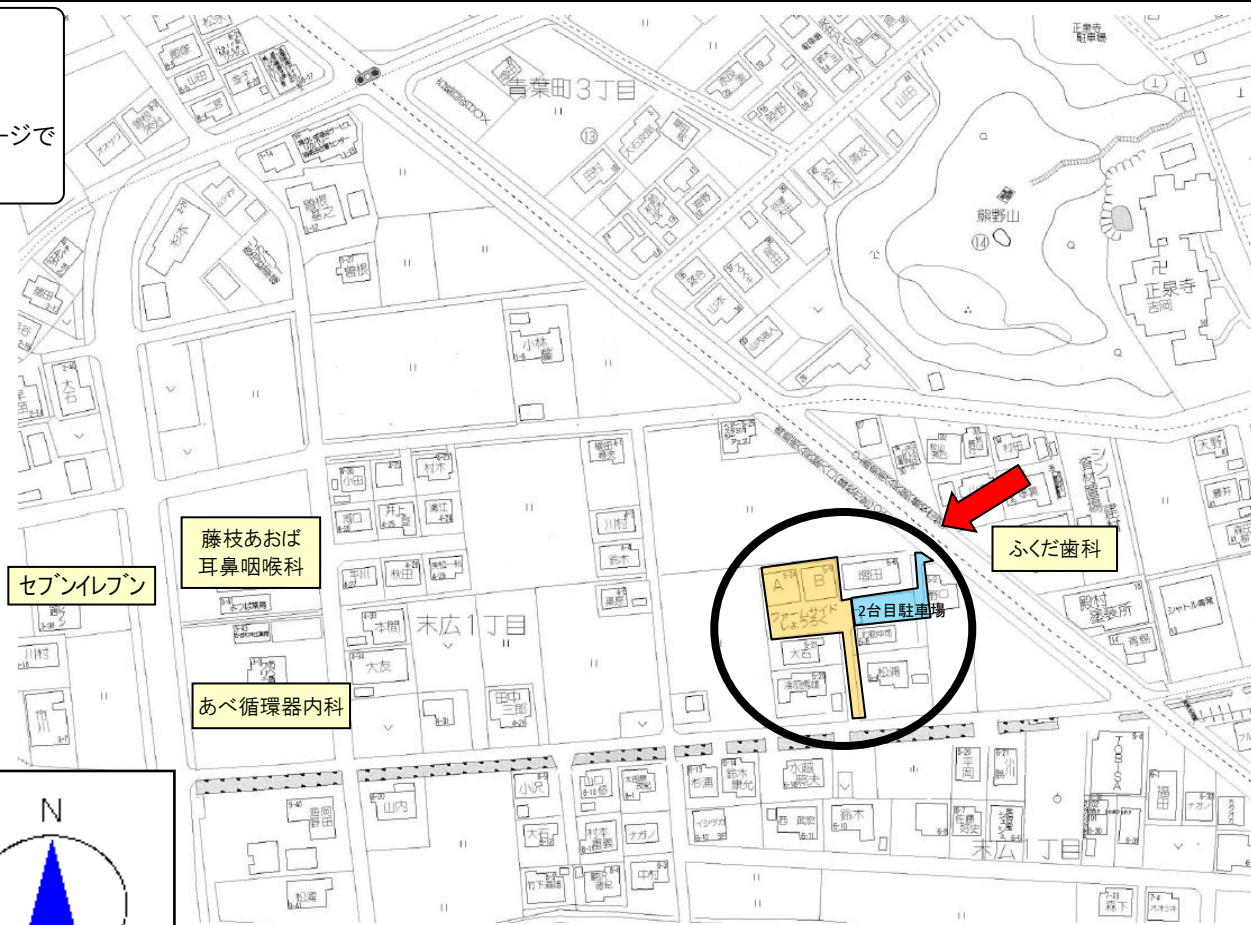
★セブンイレブン 300m

★杏林堂 1km

＜ 金融機関 ＞

★静岡銀行 藤枝駅支店 2.7km

★下青島郵便局 1.4km

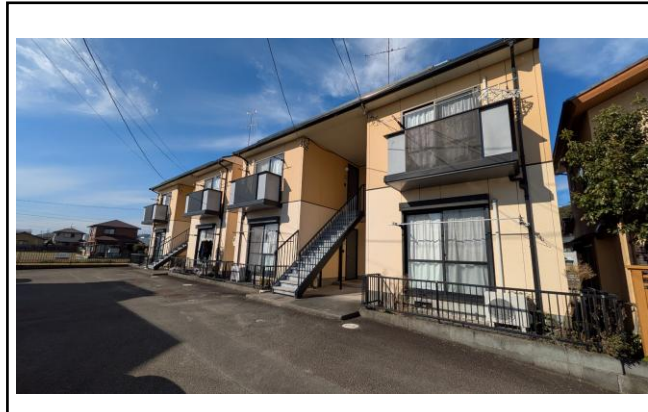
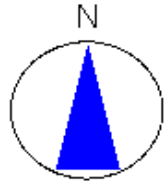
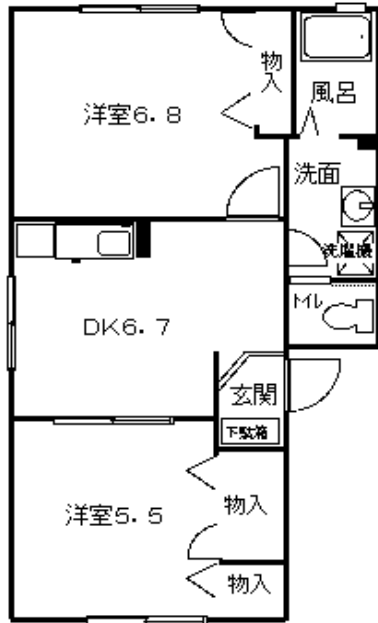


セブンイレブン

藤枝あおば
耳鼻咽喉科

あべ循環器内科

ふくだ歯科



ご紹介頂く業者様へ
 ・AD:1ヶ月 ※短期不可
 ・鍵は現地キーBOXあります
 ※ご案内の際には当社へ
 電話をお願いします

ZDK 賃貸アパート

名称	ファームサイドしょうろく		
所在地	藤枝市末広1丁目5-24 (A棟)、5-9 (B棟)		
月額賃料			
賃料	¥49,000	駐車料	1台賃料込み
共益費	¥4,200		2台目¥3000+税
新規時費用			
敷金	2ヶ月	礼金	なし
仲介手数料	0.5ヶ月+消費税	保険料	¥18000~(2年更新)
消毒・消臭	¥12,000+消費税	鍵交換費	¥14,000+消費税
家賃保証料 (オリコ)	保証料賃料合計の30%/入居時 ※最低保証料¥15,000 家賃保証料:賃料合計の1%/月額 ※家賃保証会社の審査あり ※入居中解約不可		
タイプ	2DK	戸数	8戸
間取り	DK6.7・洋室6.8・洋室5.5		
構造	軽量鉄骨造2階建	築年月	平成10年3月
専用面積	43.95㎡ (13.29坪)		
方位	南側	契約期間	2年更新
設備	エアコン・照明・モニター・ウォレット・シャワ付洗面化粧台 シャッター雨戸・都市ガス(東海ガス)・上水道・浄化槽		
募集部屋		入居日	
他費用等	<ul style="list-style-type: none"> ・24時間サポート: ¥1,000/月額 ・町内会費 ¥1,000/月額 ※賃料と一緒に集金します ・更新事務手数料 ¥10,000 (税別) /4年毎 ※家賃保証会社オリコ以外の場合は別途ご案内させていただきます		
その他	<ul style="list-style-type: none"> ・町内会へ加入して頂きます (現在組長はありません) ・ペット、楽器 (ピアノ等) 不可 ・借家人賠償責任保険付の保険に加入して頂きます ・退去時負担は、ワスリクリーニング、過失部分 ・短期入居は仲介料1ヶ月、現況入居 ※短期可否は要相談 ・駐車場使用のルールがあります (区画による進入口、駐車不可) 		

免許番号 静岡県知事(5)12232号

青島不動産(有)

静岡県藤枝市駅前3丁目14-15

営業時間:9:30~18:00 定休日:水曜日

★ 土地・建物の賃貸・売買仲介、入居者募集、不動産管理お気軽にご相談ください

(054) 644-5747

aoshima-1987@aoshimafudosan.com

ホームページへ
多数写真・図面掲載中

青島不動産

■手数料

別記

■取引形態

仲介

■物件番号

635